

Общество с ограниченной ответственностью «ШЕФ дизайн»

Заказчик: ООО «КОМПАС ПЛЮС»

**ИНДИВИДУАЛЬНЫЙ ЭСКИЗ
СЕЗОННОГО (ЛЕТНЕГО) КАФЕ**

**АДРЕС ОБЪЕКТА: г. Пермь, Ленинский район,
ул. Пермская, здание № 67**

04-2026-П67-ЭП

ПЕРМЬ 2026 г.

Ведомость чертежей

ЛИСТ	НАИМЕНОВАНИЕ	ПРИМЕЧАНИЯ
1	Общие данные	
2	Ситуационный план	
3	Фотофиксация места установки сезонного (летнего) кафе	
4, 5	Чертежи сезонного (летнего) кафе	
6	Фотомонтаж сезонного (летнего) кафе	

Ведомость элементов сезонного (летнего) кафе

ПОЗ.	НАИМЕНОВАНИЕ ЭЛЕМЕНТА	ЭТАЛОН ЦВЕТА	ОБОЗНАЧ. ЦВЕТА	ВИД МАТЕРИАЛА	ПРИМЕЧАНИЯ
1	Стул		RAL 9011 RAL 9005	Дерево, металл	
2	Стол		RAL 9011 RAL 9005	Дерево, металл	
3	Кашпо		RAL 8004	Дерево	
4	Лавка		RAL 8025	Дерево	
5	Большой стол		RAL 8025	Дерево	
6	Зонт		RAL 7044 RAL 1015	Металл, ткань	
7	Кашпо подвесное		RAL 8004	Металл, пластик	

Пояснительная записка

1. Сведения о земельном участке
 Адрес: г. Пермь, Ленинский район, ул. Пермская, д. 67
 Кадастровый номер земельного участка: 59:01:4410089:5
 Площадь участка — 699 кв. м
 В административном отношении площадка сезонного (летнего) кафе расположена в квартале, ограниченном: с севера — ул. Ленина, с востока — ул. Газеты звезда, с запада — ул. Комсомольский проспект, с юга — ул. Пермская. К проектируемому объекту предусмотрен доступ со стороны ул. Пермская.
 Участок расположен в территориальной зоне Ц-1, зоне обслуживания и деловой активности городского центра.

2. Сведения об объектах культурного наследия
 Проектируемое сезонное (летнее) кафе находится в границах зоны регулирования застройки объекта культурного наследия «Особняк К.Ф. Токаревой», установленной Постановлением правительства Пермского края от 13 декабря 2007 года N 331-п «Об утверждении границ зон охраны объекта культурного наследия регионального значения «Особняк К.Ф. Токаревой», расположенного по адресу: Пермский край, г. Пермь, ул. Пермская, 67, а также режимов использования земель и требований к градостроительным регламентам в границах данных зон».

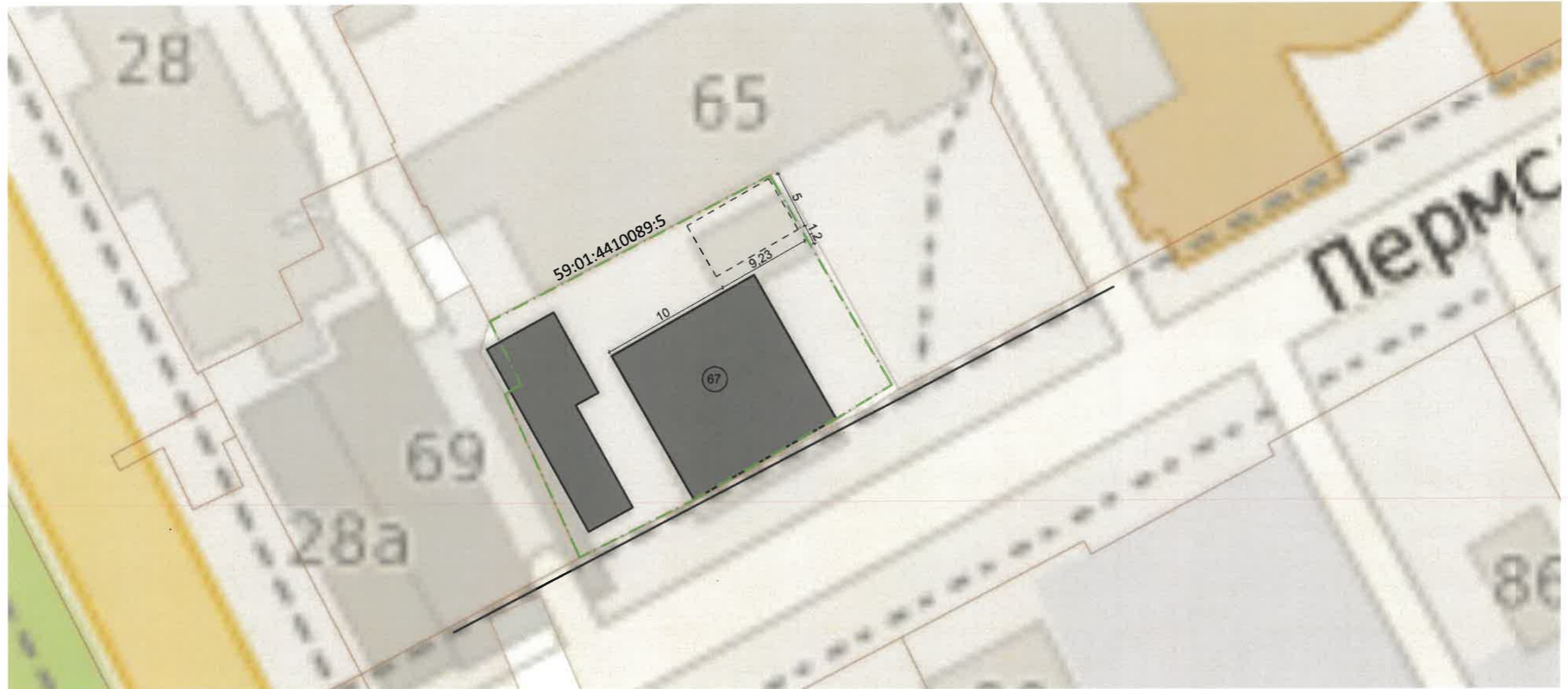
3. Тип Объекта (сезонное (летнее) кафе)
 Сезонное (летнее) кафе — территория с размещенным на ней мобильным оборудованием.

4. Информация о размерах, площади
 Габариты размещения сезонного (летнего) кафе в плане — 9,23 x 5 м
 Общая площадь — 47,48 кв. м
 Высота летнего зонта — 2,8 м





5. Описание конструктивных элементов
 Сезонное (летнее) кафе располагается на благоустроенной площадке во дворе дома №67 с твёрдым покрытием, без устройства капитального настила, с сохранением свободного пешеходного движения. Площадка организована как открытое пространство с размещением лёгкой уличной мебели. Для создания комфортной среды предусмотрены зонты, защищающие посетителей от солнца и атмосферных осадков.
 На территории устанавливаются столы и стулья, а также элементы озеленения — напольные кашпо для растений, формирующие границы летнего кафе и улучшающие визуальное восприятие пространства.
 Конструкции и элементы благоустройства являются временными, не имеют крепления к фасадам зданий и не нарушают существующее покрытие территории. Мебель и элементы благоустройства по окончании сезона убираются на хранение.
 Раздел «Размещение средств размещения информации» не разрабатывается в связи с отсутствием средств размещения информации на сезонном (летнем) кафе.

						04-2026-П67-ЭП			
						Индивидуальный эскиз сезонного (летнего) кафе по ул. Пермской, № 67, Ленинского района г. Перми			
Изм.	Кол.уч.	Лист	№ док.	Подпись	Дата	Сезонное (летнее) кафе	Стадия	Лист	Листов
							П	1	6
						Общие данные	ООО «ШЕФ дизайн»		

Ситуационный план



Условные обозначения

-  - здание
-  - сезонное (летнее) кафе
-  - границы земельного участка с кадастровым номером 59:01:4410089:5
-  - границы края проезжей части или других отдельно стоящих выступающих элементов

Ведомость ссылочных и прилагаемых документов

ОБОЗНАЧЕНИЕ	НАИМЕНОВАНИЕ	ПРИМЕЧАНИЕ
	<u>Ссылочные документы</u>	
Решение Пермской городской Думы от 15.12.2020 г. № 277	Об утверждении правил благоустройства территории города Перми	
Постановление администрации города Перми от 01.07.2022 г. № 562	Об утверждении формы индивидуального эскиза сезонных (летних) кафе, требований к содержанию индивидуального эскиза сезонных (летних) кафе, порядка согласования индивидуального эскиза сезонных (летних) кафе	
	<u>Прилагаемые документы</u>	
Приказ Министерства культуры, молодежной политики и массовых коммуникаций Пермского края №СЭД-27-01-12-498 от 15.12.2013	Об установлении границ территории, утверждении режима использования территории и предмета охраны объекта культурного наследия регионального значения - памятник «Особняк К.Ф. Токаревой»	

04-2026-П67-ЭП					
Индивидуальный эскиз сезонного (летнего) кафе по ул. Пермской, № 67, Ленинского района г. Перми					
Изм.	Кол.уч.	Лист	№ док.	Подпись	Дата
					
Разраб.	Мукачёва А.В.				
Проверил	Шибанова А.В.				
				Сезонное (летнее) кафе	Стадия
					Лист
					Листов
				П	2
				6	
				Ситуационный план	ООО «ШЕФ дизайн»

Фотофиксация 1



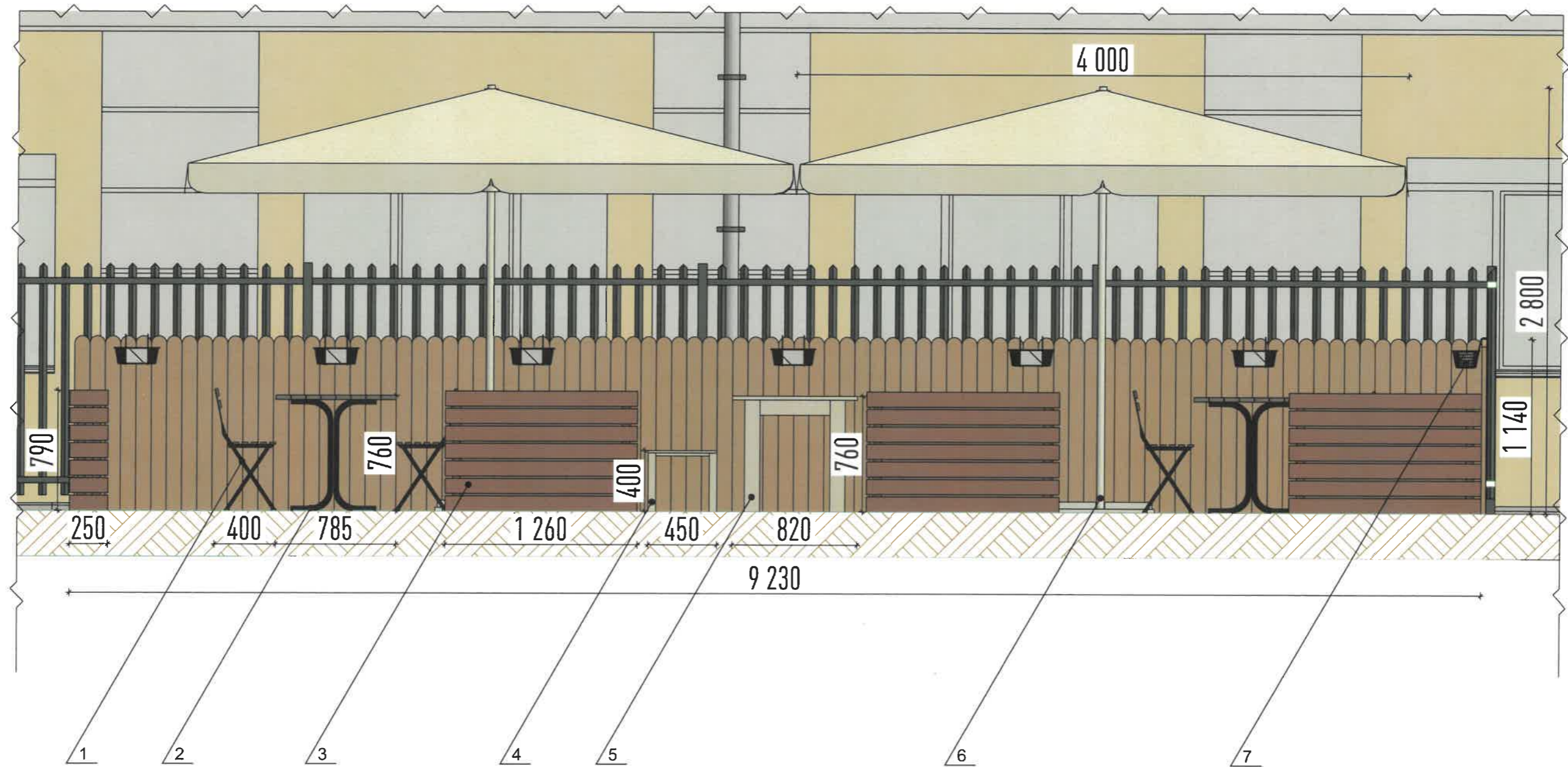
Фотофиксация 2



ПРИМЕЧАНИЕ: дата проведения фотофиксации
места установки сезонного (летнего) кафе 17.04.2026

					04-2026-П67-ЭП					
					Индивидуальный эскиз сезонного (летнего) кафе по ул. Пермской, № 67, Ленинского района г. Перми					
Изм.	Кол.уч.	Лист	№ док.	Подпись	Дата	Сезонное (летнее) кафе	Стадия	Лист	Листов	
							П	3	6	
					Фотофиксация места установки сезонного (летнего) кафе			ООО «ШЕФ дизайн»		

Вид спереди 1:30 (южный фасад)



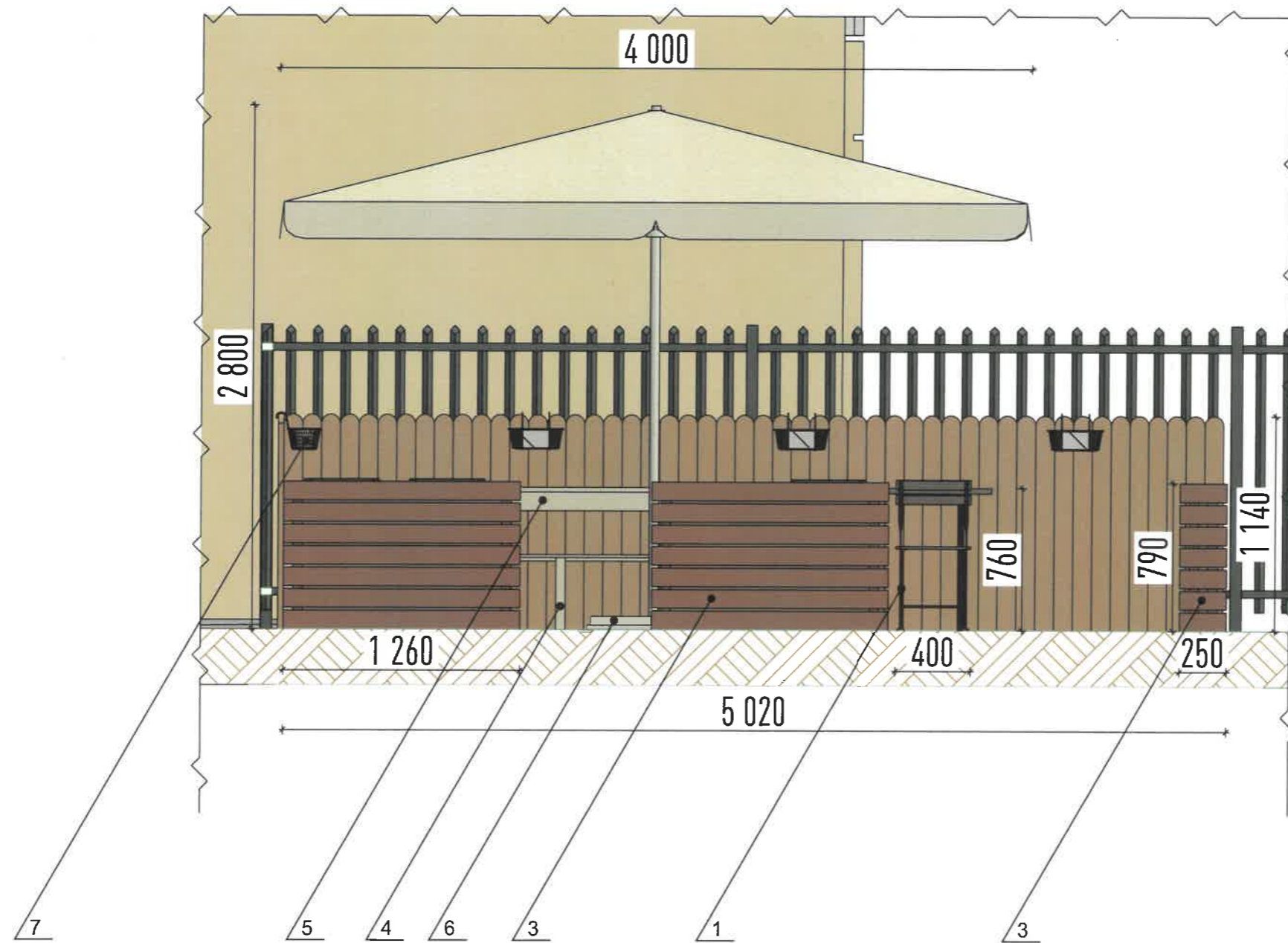
Условные обозначения



Позиция из ведомости элементов сезонного (летнего) кафе

						04-2026-П67-ЭП			
						Индивидуальный эскиз сезонного (летнего) кафе по ул. Пермской, № 67, Ленинского района г. Перми			
Изм.	Кол.уч.	Лист	№ док.	Подпись	Дата	Сезонное (летнее) кафе	Стадия	Лист	Листов
							П	4	6
Разраб.		Мухачёва А.В.				Чертежи сезонного (летнего) кафе	ООО «ШЕФ дизайн»		
Проверил		Шибанова А.В.							

Вид сбоку 1:30 (западный фасад)



Условные обозначения



Позиция из ведомости элементов сезонного (летнего) кафе

					04-2026-П67-ЭП				
					Индивидуальный эскиз сезонного (летнего) кафе по ул. Пермской, № 67, Ленинского района г. Перми				
Изм.	Кол.уч.	Лист	№ док.	Подпись	Дата	Сезонное (летнее) кафе	Стадия	Лист	Листов
							П	5	6
					Чертежи сезонного (летнего) кафе		ООО «ШЕФ дизайн»		

Фотомонтаж 1



Фотомонтаж 2



Фотомонтаж 3



					04-2026-П67-ЭП				
					Индивидуальный эскиз сезонного (летнего) кафе по ул. Пермской, № 67, Ленинского района г. Перми				
Изм.	Кол.уч.	Лист	№ док.	Подпись	Дата	Сезонное (летнее) кафе	Стадия	Лист	Листов
							П	6	6
					Фотомонтаж сезонного (летнего) кафе		ООО «ШЕФ дизайн»		