

ООО "КомплексСтройГрупп"

ИНДИВИДУАЛЬНЫЙ ЭСКИЗ
СЕЗОННОГО (ЛЕТНЕГО) КАФЕ

АДРЕС ОБЪЕКТА: г.Пермь, Ленинский район,
ул. Пушкина, 13

03-2026-ЭП

г.Пермь 2026г.

Ведомость чертежей

ЛИСТ	НАИМЕНОВАНИЕ	ПРИМЕЧАНИЯ
2	Общие данные	
3	Ситуационный план	
4	Фотофиксация места установки сезонного (летнего) кафе	
5	Чертежи сезонного (летнего) кафе	
6	Фотомонтаж сезонного (летнего) кафе	

Ведомость элементов сезонного (летнего) кафе

ПОЗ.	НАИМЕНОВАНИЕ ЭЛЕМЕНТА	ЭТАЛОН ЦВЕТА	ОБОЗНАЧ. ЦВЕТА	ВИД МАТЕРИАЛА	ПРИМЕЧАНИЯ
1	Зонт		RAL 9010 RAL 1015	Металл, пластик, уличная ткань	
2	Стол		RAL 5001 RAL 9004	Дерево, металл	
3	Стул		RAL 1003 RAL 9004	Дерево, металл	
4	Вазоны		RAL 5001	Дерево	

1. Сведения о земельном участке

Адрес: г.Пермь, Ленинский район, ул. Пушкина,13

Кадастровый номер земельного участка: 59:01:4410140:2

Площадь участка - 8915 м2

В административном отношении площадка сезонного (летнего) кафе расположена в квартале, ограниченном: с севера - ул.Луначарского, с востока - ул.25 октября, с запада - ул.Сибирская, с юга - ул.Пушкина. К проектируемому объекту предусмотрен доступ со стороны ул.Пушкина.

Участок расположен в территориальной зоне Ж-1 - зона многоэтажной жилой застройки.

2. Сведения об объектах культурного наследия

Проектируемое сезонное (летнее) кафе не нарушает режимы использования и градостроительные регламенты в границах зон охраны объектов культурного наследия.

3. Тип Объекта (сезонное (летнее) кафе)

Сезонное (летнее) кафе - территория с размещенным на ней мобильным оборудованием.

4. Информация о размерах, площади

Габариты размещения сезонного (летнего) кафе в плане - 8 x 7,3м

Общая площадь - 58,4м2

Высота навеса - 3,3м


5. Описание конструктивных элементов

Сезонное (летнее) кафе располагается рядом с тротуаром, на существующей тротуарной плитке. По периметру летнего кафе установлено ограждение в виде цветников.

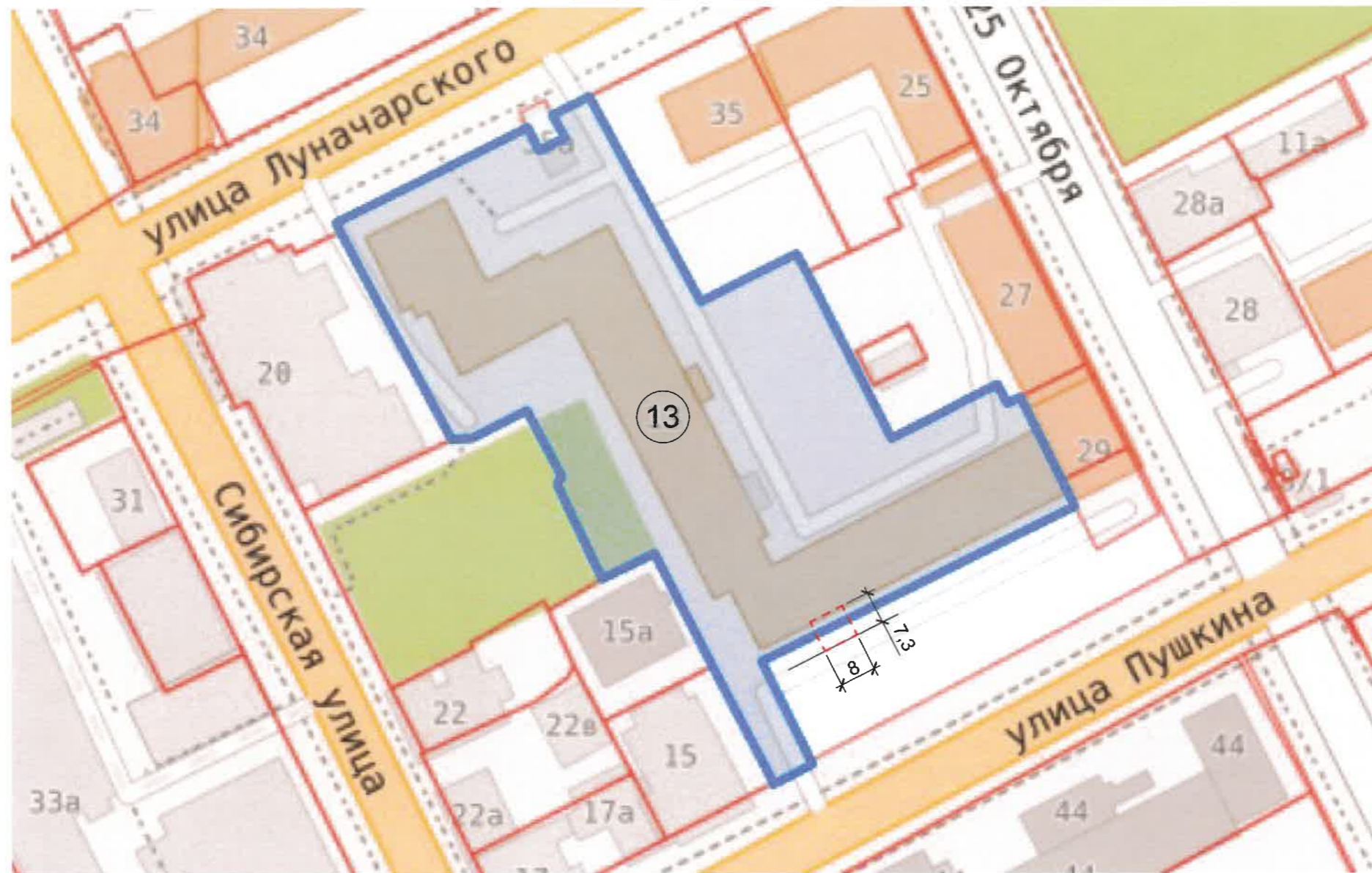
На территории размещена уличная мебель: столы, стулья, зонт, вазоны, цветочные горшки, декоративные элементы и подсветка. Мебель по окончании сезона убирается на хранение.

Конструкция - отдельно стоящая, не имеет крепления к фасаду здания. По окончании сезона разбирается и убирается на хранилище.

Раздел "Размещение средств размещения информации" не разрабатывается в связи с отсутствием средств размещения информации на сезонном (летнем) кафе.

						03-2026-ЭП			
						Индивидуальный эскиз сезонного (летнего) кафе по адресу: г.Пермь, р-н Ленинский, ул. Пушкина,13			
Изм.	Кол.уч.	Лист	Недок.	Подп.	Дата		Стадия	Лист	Листов
							П	2	6
Разработал		Ильиных Е.В.			04.26				
						Общие данные			
							ООО "КомплексСтройГрупп"		

Ситуационный план



Ведомость ссылочных и прилагаемых документов

ОБОЗНАЧЕНИЕ	НАИМЕНОВАНИЕ	ПРИМЕЧАНИЯ
	<u>Ссылочные документы</u>	
Решение Пермской городской Думы от 15.12.2020 г. № 277	Об утверждении Правил благоустройства территории города Перми	
Постановление администрации города Перми от 01.07.2022г. № 562	Об утверждении формы индивидуального эскиза сезонных (летних) кафе, требований к содержанию индивидуального эскиза сезонных (летних) кафе, порядка согласования индивидуального эскиза сезонных (летних) кафе	
Паспорт внешнего облика объекта капитального строительства (колерный паспорт) №059-22-01-26-3786 от 21.06.2019г.	Колерный паспорт здания - шифр 06-2019 AP от 16.07.2019 г.	
Приказ Государственной инспекции по охране ОКН Пермского края от 27.08.2019г. № СЭД-55-001-06-272	О включении выявленного объекта культурного наследия - достопримечательного места «Губернский центр» в Единый государственный реестр объектов культурного наследия (памятников истории и культуры) народов Российской Федерации	

УСЛОВНЫЕ ОБОЗНАЧЕНИЯ:

⑬ - здание

□ - границы земельного участка с кадастровым номером 59:01:4410140:2

□ - сезонное (летнее) кафе

— - границы края проезжей части или других отдельно стоящих выступающих элементов

						03-2026-ЭП		
						Индивидуальный эскиз сезонного (летнего) кафе по адресу: г.Пермь, р-н Ленинский, ул. Пушкина,13		
Изм.	Кол.уч.	Лист	№док.	Подп.	Дата	Стадия	Лист	Листов
						П	3	6
Разработал		Ильиных Е.В.		<i>Е.В.</i>	04.26			
						Ситуационный план		ООО "КомплексСтройГрупп"

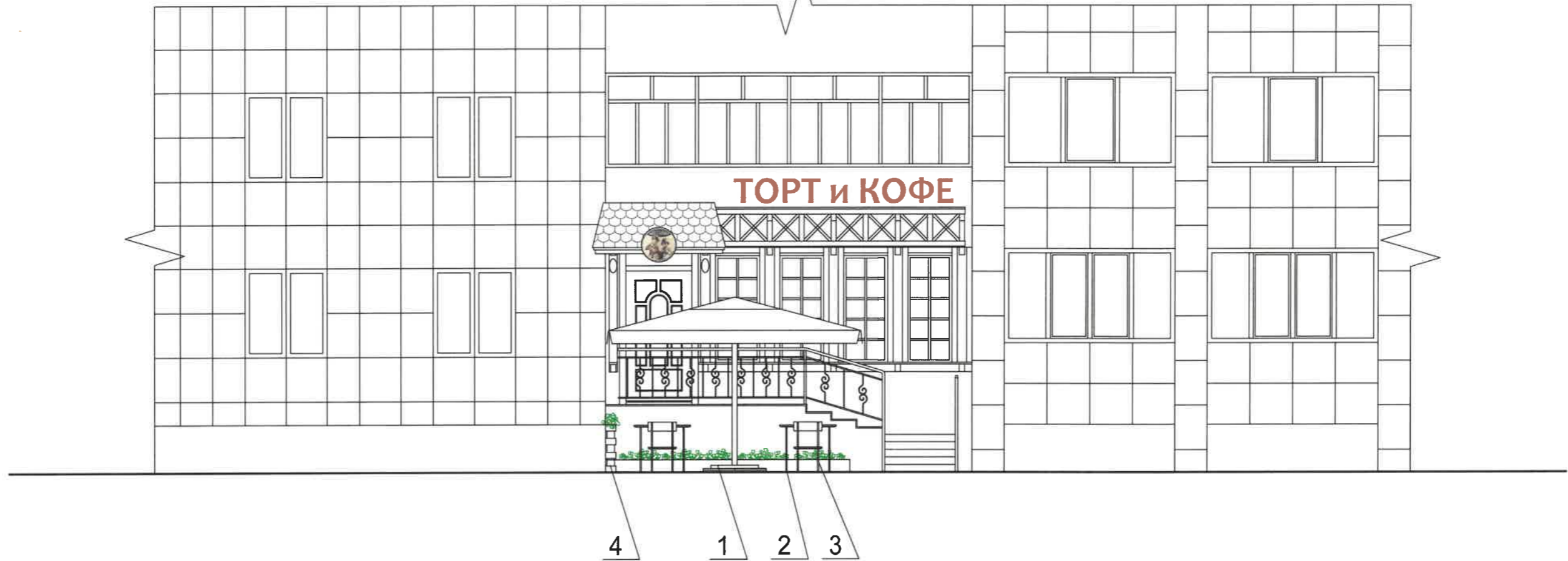


ПРИМЕЧАНИЕ: дата проведения фотофиксации места установки сезонного (летнего) кафе 15.04.25

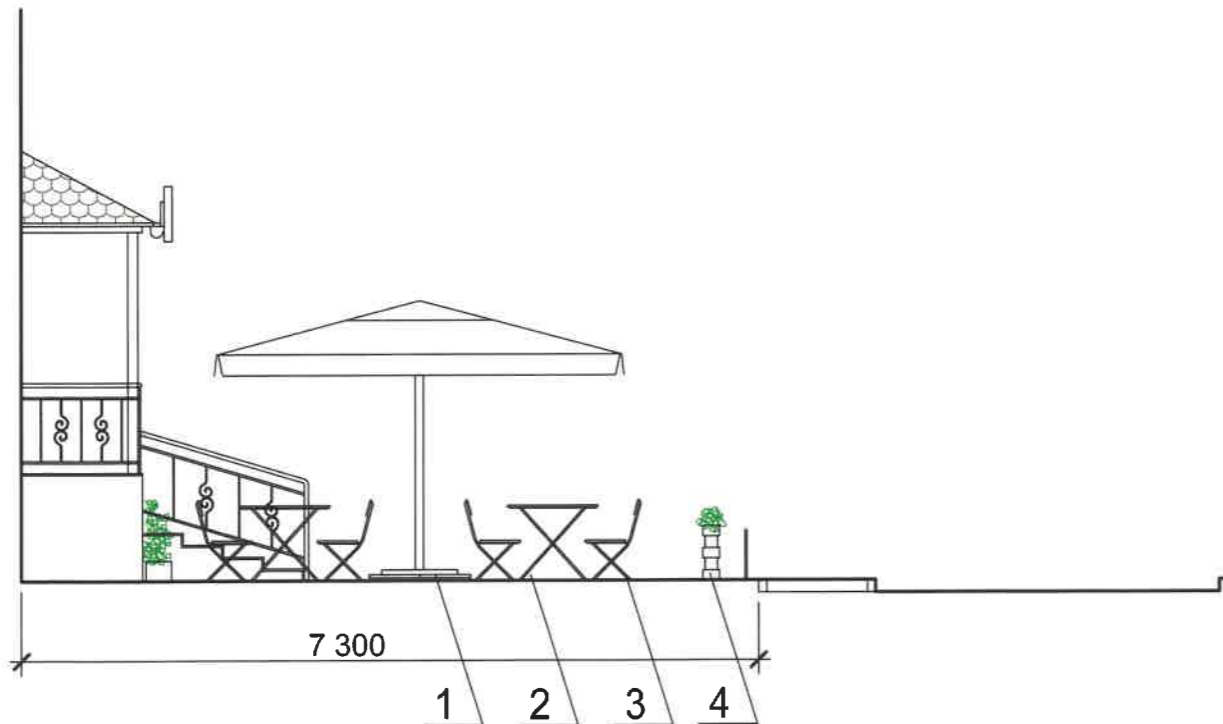
						03-2026-ЭП		
						Индивидуальный эскиз сезонного (летнего) кафе по адресу: г.Пермь, р-н Ленинский, ул. Пушкина, 13		
Изм.	Кол.уч.	Лист	Недок.	Подп.	Дата	Стадия	Лист	Листов
		Ильных Е.В.		<i>Е.В.</i>	04.26	П	4	6
						Фотофиксация места установки сезонного (летнего) кафе		ООО "КомплексСтройГрупп"

Чертежи сезонного (летнего) кафе

Вид спереди



Вид сбоку



УСЛОВНЫЕ ОБОЗНАЧЕНИЯ:

1 - Позиция из ведомости элементов сезонного (летнего) кафе

						03-2026-ЭП		
						Индивидуальный эскиз сезонного (летнего) кафе по адресу: г.Пермь, р-н Ленинский, ул. Пушкина, 13		
Изм.	Кол.уч.	Лист	Недок.	Подп.	Дата	Стадия	Лист	Листов
Разработал		Ильиных Е.В.		<i>Е.В.</i>	04.26	П	5	6
						Чертежи сезонного (летнего) кафе		ООО "КомплексСтройГрупп"

Фотомонтаж сезонного (летнего) кафе



						03-2026-ЭП		
						Индивидуальный эскиз сезонного (летнего) кафе по адресу: г.Пермь, р-н Ленинский, ул. Пушкина,13		
Изм.	Кол.уч.	Лист	№док.	Подп.	Дата	Стадия	Лист	Листов
						П	6	6
Разработал		Ильиных Е.В.			04.26			
						Фотомонтаж сезонного (летнего) кафе		ООО "КомплексСтройГрупп"