

9074

Общество с ограниченной ответственностью «ШЕФ дизайн»

ИП Смирнов С. Г.

ИНДИВИДУАЛЬНЫЙ ЭСКИЗ СЕЗОННОГО (ЛЕТНЕГО) КАФЕ

**АДРЕС ОБЪЕКТА: г. Пермь, Свердловский район,
Комсомольский проспект, здание № 90**

06-2024-K90-ЭП

ПЕРМЬ 2024 г.

Ведомость чертежей

ЛИСТ	НАИМЕНОВАНИЕ	ПРИМЕЧАНИЯ
1	Общие данные	
2	Ситуационный план	
3	Фотофиксация места установки сезонного (летнего) кафе	
4, 5	Чертежи сезонного (летнего) кафе	
6	Фотомонтаж сезонного (летнего) кафе	

Пояснительная записка

1. Сведения о земельном участке

Адрес: г. Пермь, Свердловский район, Комсомольский проспект, д. 90

Кадастровый номер земельного участка: 59:01:4410740:4

Площадь участка — 3 264 м²

В административном отношении площадка сезонного (летнего) кафе расположена в квартале, ограниченном: с севера — ул. Соловьева, с востока — ул. Героев Хасана, с запада — Комсомольский пр-т, с юга — ул. Коминтерна. К проектируемому объекту предусмотрен доступ со стороны Комсомольского проспекта.

Участок расположен в территориальной зоне Ж-2. Зона среднеэтажной жилой застройки до 6 этажей.

2. Сведения об объектах культурного наследия

Объект находится в границах:

- территории объекта культурного наследия – достопримечательного места «Проспект им. Сталина» в соответствии с приказом Министерства культуры, молодежной политики и массовых коммуникаций Пермского края от 22.11.2013 № СЭД-27-01-13-372 «Об установлении границ территории, предмета охраны и режимов использования территории выявленного объекта культурного наследия — достопримечательного места «Проспект им. Сталина».

Проектируемое сезонное (летнее) кафе не нарушает режимы использования и градостроительные регламенты в границах зон охраны объектов культурного наследия.

3. Тип Объекта (сезонное (летнее) кафе)

Сезонное (летнее) кафе — территория с размещенным на ней мобильным оборудованием.

4. Информация о размерах, площади

Габариты размещения сезонного (летнего) кафе в плане — 5,8 x 16,5 м

Общая площадь — 95,7 м²

Высота зонтов — 3,1 м, высота кадок с цветами — 0,8 м.

5. Описание конструктивных элементов

Сезонное (летнее) кафе располагается на части тротуара, на существующем покрытии, в курдонёре. По периметру кафе установлено ограждение в виде цветников, выкрашенных в цвет фасада.

На территории размещена уличная мебель: столы, стулья и зонты для защиты от дождя и солнца. Мебель по окончании сезона убирается на хранение.

Раздел «Размещение средств размещения информации» не разрабатывается в связи с отсутствием средств размещения информации на сезонном (летнем) кафе.

Ведомость элементов сезонного (летнего) кафе


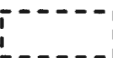


ПОЗ.	НАИМЕНОВАНИЕ ЭЛЕМЕНТА	ЭТАЛОН ЦВЕТА	ОБОЗНАЧ. ЦВЕТА	ВИД МАТЕРИАЛА	ПРИМЕЧАНИЯ
1	Цветник маленький		NCS S 3020-R	Бетон	
2	Цветник со шпалерой		RAL 9010	Дерево	
3	Цветник-вазон			Бетон	
4	Стул			Металл, пластик, уличная ткань	
5	Цветник большой		NCS S 3020-R	Бетон	
6	Зонт			Металл, пластик, уличная ткань	
7	Стол круглый			Металл, пластик, стекло	
8	Стол овальный			Металл, пластик, стекло	
9	Диван			Металл, пластик, уличная ткань	

						06-2024-К90-ЭП					
						Индивидуальный эскиз сезонного (летнего) кафе по Комсомольскому проспекту, № 90, Свердловского района г. Перми					
Изм.	Кол.уч.	Лист	№ док.	Подпись	Дата	Сезонное (летнее) кафе			Стадия	Лист	Листов
									П	1	6
Разраб.		Шибарева А.В.				Общие данные			ООО «ШЕФ дизайн»		
Проверил		Лаптева Л.И.									

Ситуационный план



Условные обозначения

-  - здание
-  - сезонное (летнее) кафе
-  - границы земельного участка с указанием кадастрового номера
-  - границы края проезжей части или других отдельно стоящих выступающих элементов

Ведомость ссылочных и прилагаемых документов

ОБОЗНАЧЕНИЕ	НАИМЕНОВАНИЕ	ПРИМЕЧАНИЕ
	<u>Ссылочные документы</u>	
Решение Пермской городской Думы от 15.12.2020 г. № 277	Об утверждении правил благоустройства территории города Перми	
Постановление администрации города Перми от 01.07.2022 г. № 562	Об утверждении формы индивидуального эскиза сезонных (летних) кафе, требований к содержанию индивидуального эскиза сезонных (летних) кафе, порядка согласования индивидуального эскиза сезонных (летних) кафе	
Приказ министерства культуры, молодежной политики и массовых коммуникаций Пермского края от 22.11.2013 № СЭД-27-01-13-372	Об установлении границ территории, предмета охраны и режимов использования территории выявленного объекта культурного наследия — достопримечательного места «Проспект им. Сталина»	
	<u>Прилагаемые документы</u>	
Колерный паспорт №059-22-01-26-2073 от 12.05.2021	Паспорт внешнего облика объекта капитального строительства 400-90-ОФ	

					06-2024-К90-ЭП					
					Индивидуальный эскиз сезонного (летнего) кафе по Комсомольскому проспекту, № 90, Свердловского района г. Перми					
Изм.	Кол.уч.	Лист	№ док.	Подпись	Дата	Сезонное (летнее) кафе	Стадия	Лист	Листов	
							П	2	6	
					Ситуационный план			ООО «ШЕФ дизайн»		



Фотофиксация 1



Фотофиксация 2

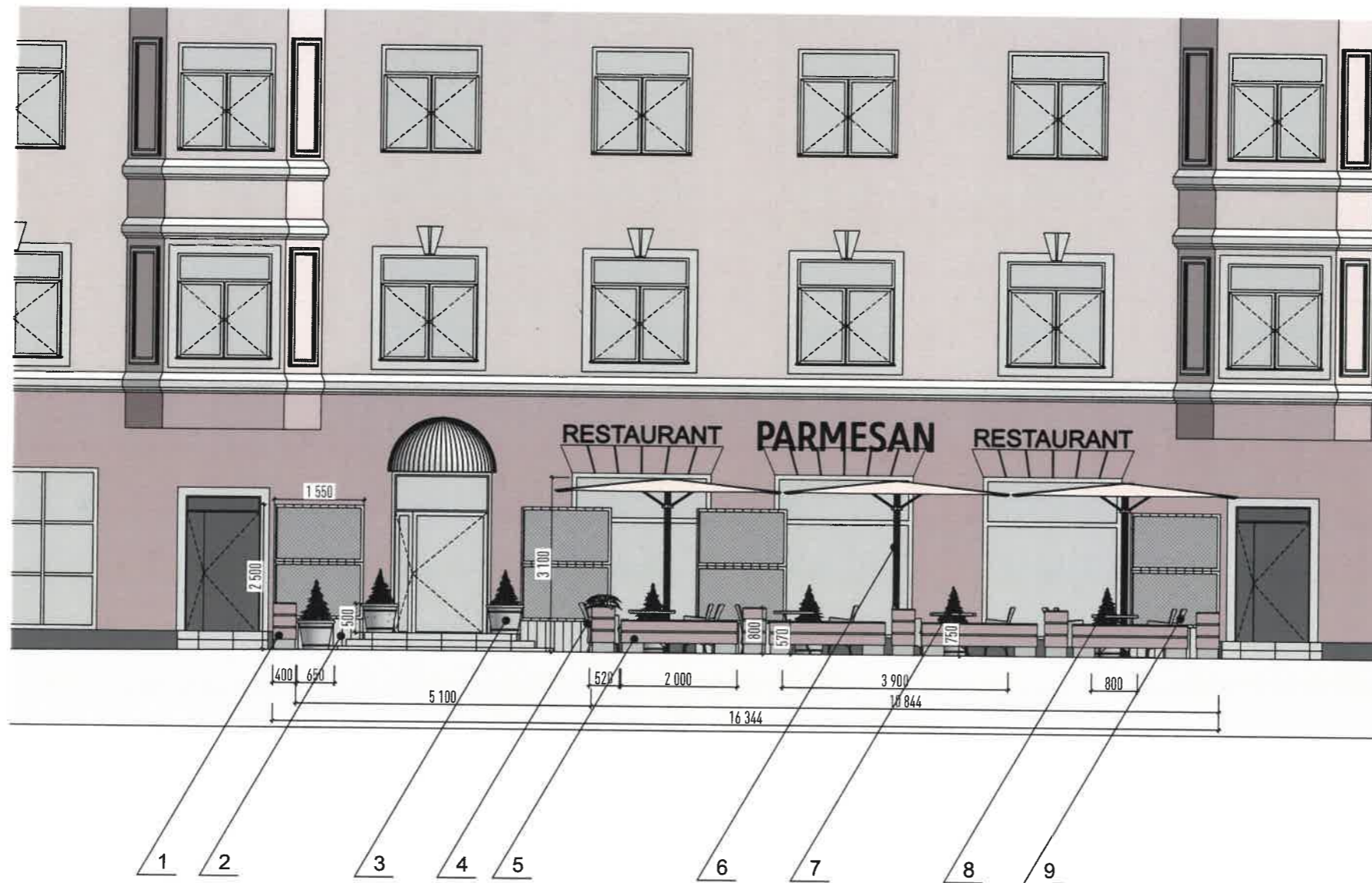


Фотофиксация 3

ПРИМЕЧАНИЕ: дата проведения фотофиксации
места установки сезонного (летнего) кафе 28.05.2024

						06-2024-К90-ЭП			
						Индивидуальный эскиз сезонного (летнего) кафе по Комсомольскому проспекту, № 90, Свердловского района г. Перми			
Изм.	Кол.уч.	Лист	№ док.	Подпись	Дата	Сезонное (летнее) кафе	Стадия	Лист	Листов
Разраб.		Шибаета А.В.					П	3	6
Проверил		Лаптева Л.И.				Фотофиксация места установки сезонного (летнего) кафе	ООО «ШЕФ дизайн»		

Вид спереди 1:50 (западный фасад)



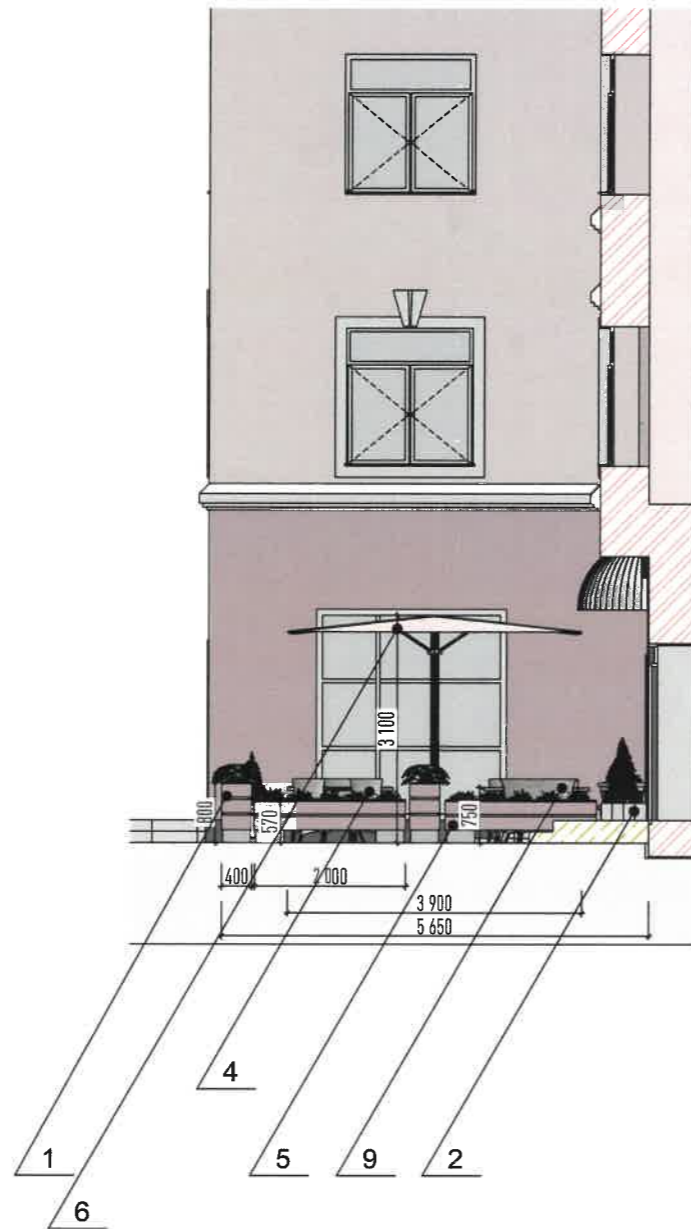
Условные обозначения



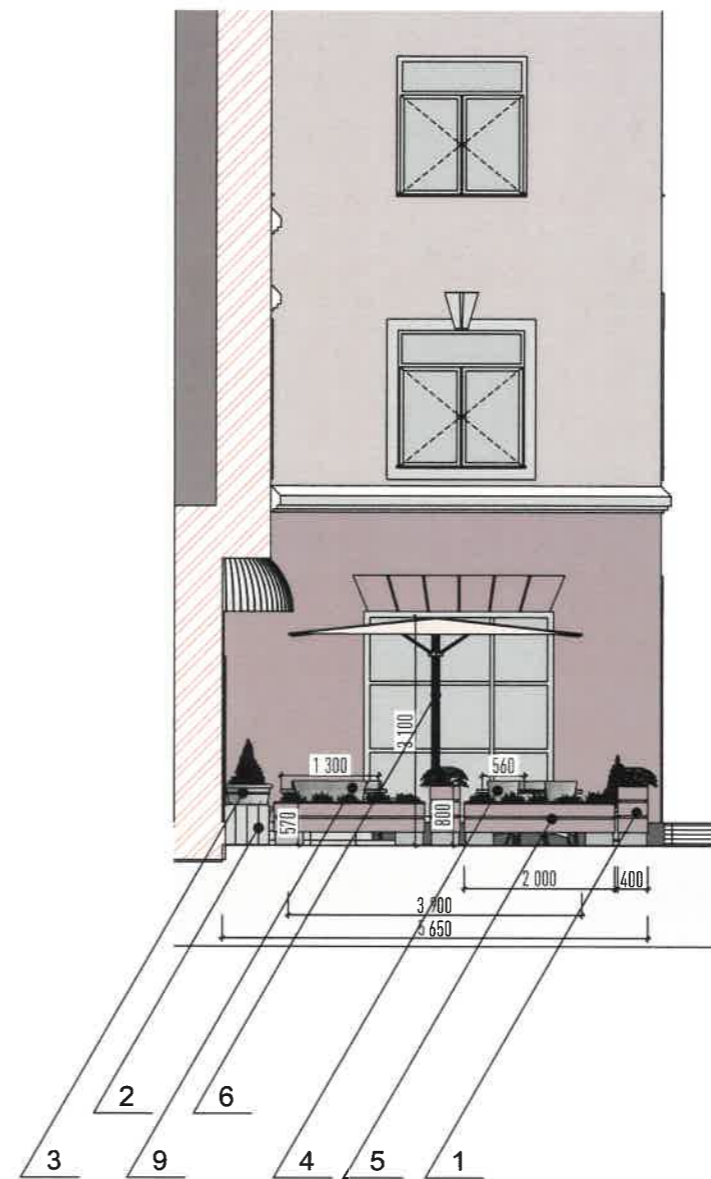
Позиция из ведомости элементов сезонного (летнего) кафе

						06-2024-К90-ЭП			
						Индивидуальный эскиз сезонного (летнего) кафе по Комсомольскому проспекту, № 90, Свердловского района г. Перми			
Изм.	Кол.уч.	Лист	№ док.	Подпись	Дата	Сезонное (летнее) кафе	Стадия	Лист	Листов
							П	4	6
							Чертежи сезонного (летнего) кафе		ООО «ШЕФ дизайн»

Вид сбоку 1:50 (южный фасад)



Вид сбоку 1:50 (северный фасад)



Условные обозначения



Позиция из ведомости элементов сезонного (летнего) кафе

						06-2024-K90-ЭП			
						Индивидуальный эскиз сезонного (летнего) кафе по Комсомольскому проспекту, № 90, Свердловского района г. Перми			
Изм.	Кол.уч.	Лист	№ док.	Подпись	Дата	Сезонное (летнее) кафе	Стадия	Лист	Листов
							П	5	6
						Чертежи сезонного (летнего) кафе		ООО «ШЕФ дизайн»	

ФОТОМОНТАЖ 1



ФОТОМОНТАЖ 2



						06-2024-K90-ЭП			
						Индивидуальный эскиз сезонного (летнего) кафе по Комсомольскому проспекту, № 90, Свердловского района г. Перми			
Изм.	Кол.уч.	Лист	№ док.	Подпись	Дата	Сезонное (летнее) кафе	Стадия	Лист	Листов
							П	6	6
Разраб.		Шибеева А.В.				Фотомонтаж сезонного (летнего) кафе	ООО «ШЕФ дизайн»		
Проверил		Лаптева Л.И.							