

Общество с ограниченной ответственностью «ШЕФ дизайн»

ООО «ТОПКА»

**ИНДИВИДУАЛЬНЫЙ ЭСКИЗ
СЕЗОННОГО (ЛЕТНЕГО) КАФЕ**

**АДРЕС ОБЪЕКТА: г. Пермь, Ленинский район,
улица Советская, здание № 48**



05-2024-С48-1-ЭП

ПЕРМЬ 2024 г.

Ведомость чертежей

ЛИСТ	НАИМЕНОВАНИЕ	ПРИМЕЧАНИЯ
1	Общие данные	
2	Ситуационный план	
3	Фотофиксация места установки сезонного (летнего) кафе	
4, 5, 6	Чертежи сезонного (летнего) кафе	
7	Фотомонтаж сезонного (летнего) кафе	

Ведомость элементов сезонного (летнего) кафе

ПОЗ.	НАИМЕНОВАНИЕ ЭЛЕМЕНТА	ЭТАЛОН ЦВЕТА	ОБОЗНАЧ. ЦВЕТА	ВИД МАТЕРИАЛА	ПРИМЕЧАНИЯ
1	Декоративное ограждение		RAL 7043	Дерево	
2	Декоративное ограждение со скамьей		RAL 7043 TV 5063	Металлический каркас, дерево	
3	Цветник		RAL 3001	Дерево, пластик	
4	Стул		RAL 5005 RAL 7043 RAL 9003	Металл, ткань	
5	Стол		RAL 7043	Металл, мебельный щит	
6	Качель		RAL 7043 TV 5063	Металл, пластик, уличная ткань	
7	Настенный светильник		RAL 9004	Металл, пластик	
8	Подиум		TIKKURILA VALTTI 5063	Металлический каркас, террасная доска	

Пояснительная записка

1. Сведения о земельном участке

Адрес: г. Пермь, Ленинский район, ул. Советская, д. 48

Кадастровый номер земельного участка: 59:01:4410036:39

Площадь участка — 1235,31 м²

В административном отношении площадка сезонного (летнего) кафе расположена в квартале, ограниченном: с севера — ул. Монастырская, с востока — ул. Газеты Звезда, с запада — Комсомольский пр-т, с юга — ул. Советская. К проектируемому объекту предусмотрен доступ со стороны ул. Советская. Вход во двор со стороны ул. Советская.

Участок расположен в территориальной зоне Ц-1. Зона обслуживания и деловой активности городского центра.

2. Сведения об объектах культурного наследия

Объект находится в границах:

- территории объекта археологического наследия – достопримечательного места «Пермь Губернская, поселение» в соответствии с приказом министерства культуры, молодежной политики и массовых коммуникаций Пермского края от 01.08.2014 № СЭД-27-01-09-291 «Об установлении границ территории объекта археологического наследия – достопримечательного места «Пермь Губернская, поселение».

- территории объекта культурного наследия – достопримечательного места «Комсомольский проспект» в соответствии с приказом Государственной инспекции по охране объектов культурного наследия Пермского края от 19.12.2018 № СЭД-55-01-05-563 «Об установлении границ территории объекта культурного значения регионального значения - достопримечательного места «Комсомольский проспект».

Проектируемое сезонное (летнее) кафе не нарушает режимы использования и градостроительные регламенты в границах зон охраны объектов культурного наследия.

3. Тип Объекта (сезонное (летнее) кафе)

Сезонное (летнее) кафе — территория с размещенным на ней мобильным оборудованием.

4. Информация о размерах, площади

Габариты размещения сезонного (летнего) кафе в плане — 10,1 x 5,4 м

Общая площадь — 50,7 м²

Высота перегородки — 2,6 м

5. Описание конструктивных элементов

Покрытие пола — металлический каркас с отделкой террасной доской. Вдоль северной границы сезонного (летнего) кафе установлена металлическая конструкция: по низу выносы для сидений, по верху рейки-тросы для создания живой изгороди. Вдоль восточной границы сезонного (летнего) кафе установлен забор из обработанных брусков 50*50 и 80*80 мм с калиткой.

На территории размещена уличная мебель: столы, стулья, цветники и качель. Мебель по окончании сезона убирается на хранение.

Для защиты от солнца и дождя планируется установить односкатный непромокаемый тканевый навес, скат на северную сторону.

Раздел «Размещение средств размещения информации» не разрабатывается в связи с отсутствием средств размещения информации на сезонном (летнем) кафе.





						05-2024-С48-1-ЭП			
						Индивидуальный эскиз сезонного (летнего) кафе по ул. Советская, № 48, Ленинского района г. Перми			
Изм.	Кол.уч.	Лист	№ док.	Подпись	Дата				
Разраб.				Шибеева А.В.		Сезонное (летнее) кафе	Стадия	Лист	Листов
Проверил				Лаптева Л.И.			П	1	7
						Общие данные	ООО «ШЕФ дизайн»		



Ситуационный план

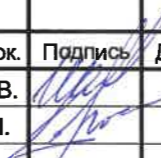



Условные обозначения

-  - здание
-  - сезонное (летнее) кафе
-  - границы земельного участка с указанием кадастрового номера
-  - границы края проезжей части или других отдельно стоящих выступающих элементов

Ведомость ссылочных и прилагаемых документов

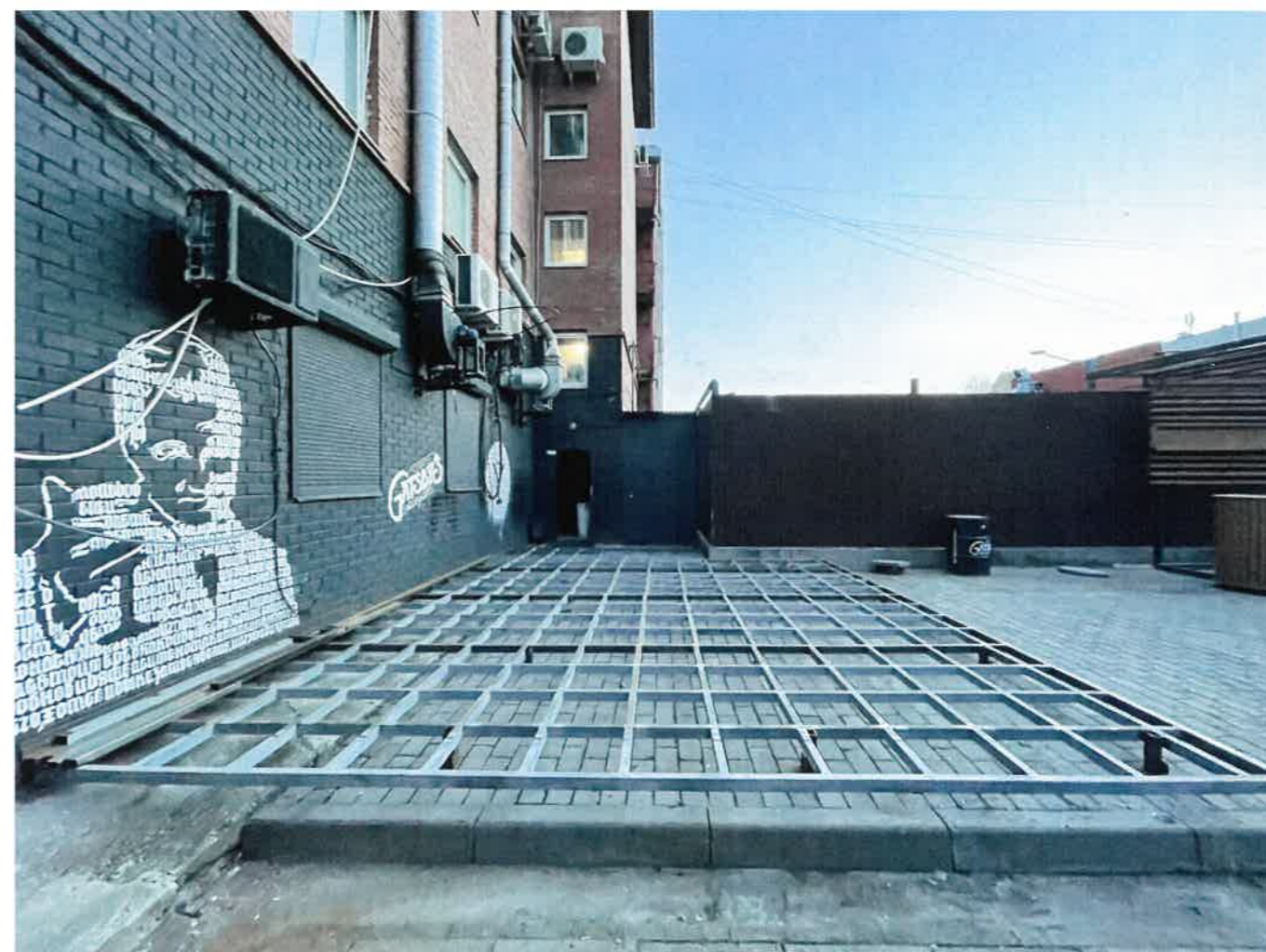
ОБОЗНАЧЕНИЕ	НАИМЕНОВАНИЕ	ПРИМЕЧАНИЕ
	<u>Ссылочные документы</u>	
Решение Пермской городской Думы от 15.12.2020 г. № 277	Об утверждении правил благоустройства территории города Перми	
Постановление администрации города Перми от 01.07.2022 г. № 562	Об утверждении формы индивидуального эскиза сезонных (летних) кафе, требований к содержанию индивидуального эскиза сезонных (летних) кафе, порядка согласования индивидуального эскиза сезонных (летних) кафе	
Приказ министерства культуры, молодежной политики и массовых коммуникаций Пермского края от 01.08.2014 № СЭД-27-01-09-291	Об установлении границ территории объекта археологического наследия – достопримечательного места «Пермь Губернская, поселение»	
Приказ Государственной инспекции по охране объектов культурного наследия Пермского края от 19.12.2018 № СЭД-55-01-05-563	Об установлении границ территории объекта культурного значения регионального значения - достопримечательного места «Комсомольский проспект»	
	<u>Прилагаемые документы</u>	
	—	

05-2024-С48-1-ЭП					
Индивидуальный эскиз сезонного (летнего) кафе по ул. Советская, № 48, Ленинского района г. Перми					
Изм.	Кол.уч.	Лист	№ док.	Подпись	Дата
Разраб.		Шибяева А.В.			
Проверил		Лаптева Л.И.			
Сезонное (летнее) кафе				Стадия	Лист
				П	2
Ситуационный план				ООО «ШЕФ дизайн»	
				Листов	7

Фотофиксация 1



Фотофиксация 2



ПРИМЕЧАНИЕ: дата проведения фотофиксации
места установки сезонного (летнего) кафе 22.04.2024

						05-2024-С48-1-ЭП			
						Индивидуальный эскиз сезонного (летнего) кафе по ул. Советская, № 48, Ленинского района г. Перми			
Изм.	Кол.уч.	Лист	№ док.	Подпись	Дата	Сезонное (летнее) кафе	Стадия	Лист	Листов
							П	3	7
Разраб.		Шибяева А.В.				Фотофиксация места установки сезонного (летнего) кафе	ООО «ШЕФ дизайн»		
Проверил		Лаптева Л.И.							

Фотомонтаж 1



Фотомонтаж 2



						05-2024-С48-1-ЭП			
						Индивидуальный эскиз сезонного (летнего) кафе по ул. Советская, № 48, Ленинского района г. Перми			
Изм.	Кол.уч.	Лист	№ док.	Подпись	Дата	Сезонное (летнее) кафе	Стадия	Лист	Листов
							П	7	7
Разраб.		Шибеева А.В.		<i>Шибеева А.В.</i>		Фотомонтаж сезонного (летнего) кафе	ООО «ШЕФ дизайн»		
Проверил		Лаптева Л.И.		<i>Лаптева Л.И.</i>					