

Утверждена

Распоряжением

(наименование документа об утверждении, включая наименование

начальника департамента

органов государственной власти и органов местного

самоуправления, принявших решение об утверждении схемы

или подписавших соглашение о перераспределении земельных участков)

от 26.12.2023 № 21-01-03-8664

Департамент земельных отношений
администрации города Перми
Занесено в муниципальный реестр земель
10291:25 Желева С.А. О.Ф.
« 25 » декабря 2023 г.

Схема расположения земельного участка или земельных участков
на кадастровом плане территории

Условный номер земельного участка -

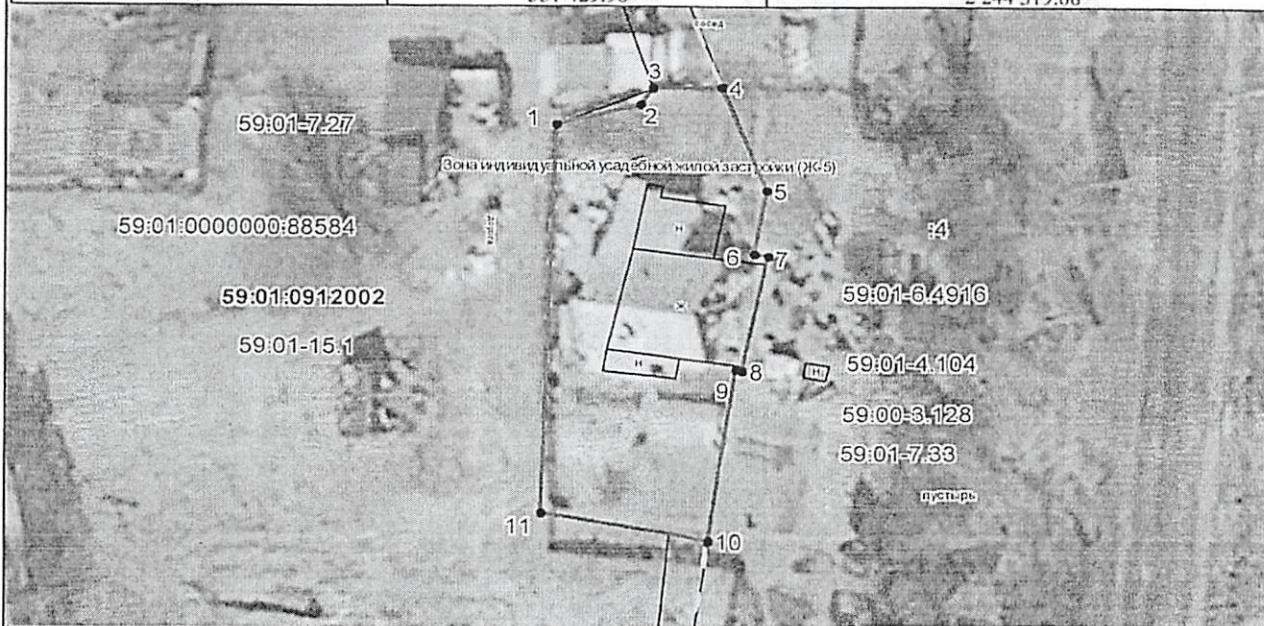
(указывается в случае, если предусматривается образование двух и более земельных участков)

Площадь земельного участка 482 кв.м

(указывается проектная площадь образуемого земельного участка, вычисленная с использованием технологических и программных средств, в том числе размещенных на официальном сайте федерального органа исполнительной власти, уполномоченного Правительством Российской Федерации на осуществление государственного кадастрового учета, государственной регистрации прав, ведение Единого государственного реестра недвижимости и предоставление сведений, содержащихся в Едином государственном реестре недвижимости, в информационно-телекоммуникационной сети "Интернет" (далее - официальный сайт), с округлением до 1 квадратного метра. Указанное значение площади земельного участка может быть уточнено при проведении кадастровых работ не более чем на десять процентов)

Система координат МСК-59

Обозначение характерных точек	Координаты, м	
	(указываются в случае подготовки схемы расположения земельного участка с использованием технологических и программных средств, в том числе размещенных на официальном сайте. Значения координат, полученные с использованием указанных технологических и программных средств, указываются с округлением до 0,01 метра)	
	X	Y
1	2	3
1	531 429.90	2 244 519.08
2	531 431.64	2 244 524.67
3	531 433.03	2 244 525.43
4	531 433.30	2 244 530.09
5	531 424.38	2 244 533.38
6	531 418.80	2 244 532.88
7	531 418.64	2 244 533.80
8	531 408.72	2 244 532.42
9	531 408.76	2 244 531.97
10	531 393.92	2 244 530.64
11	531 396.12	2 244 519.29
1	531 429.90	2 244 519.08



Масштаб 1:500

Условные обозначения:

- Граница зон с особым использованием территории
- Граница квартала
- Граница образуемого земельного участка
- 59:01:091:2002 Кадастровый номер квартала
- Граница территориальной зоны
- :4 Кадастровый номер земельного участка
- Граница земельного участка, учтенного в ГКН