

Утверждена

Рассмотрено
(наименование документа об утверждении, включая наименования

начальника департамент
органов государственной власти или органов местного

земельных отношений
самоуправления, принявших решение об утверждении схемы

администрации г. Перми

или подписавших соглашение о перераспределении земельных участков)

от 27.06.2023

№ 21-01-03-5864

Схема расположения земельного участка или земельных участков
на кадастровом плане территории

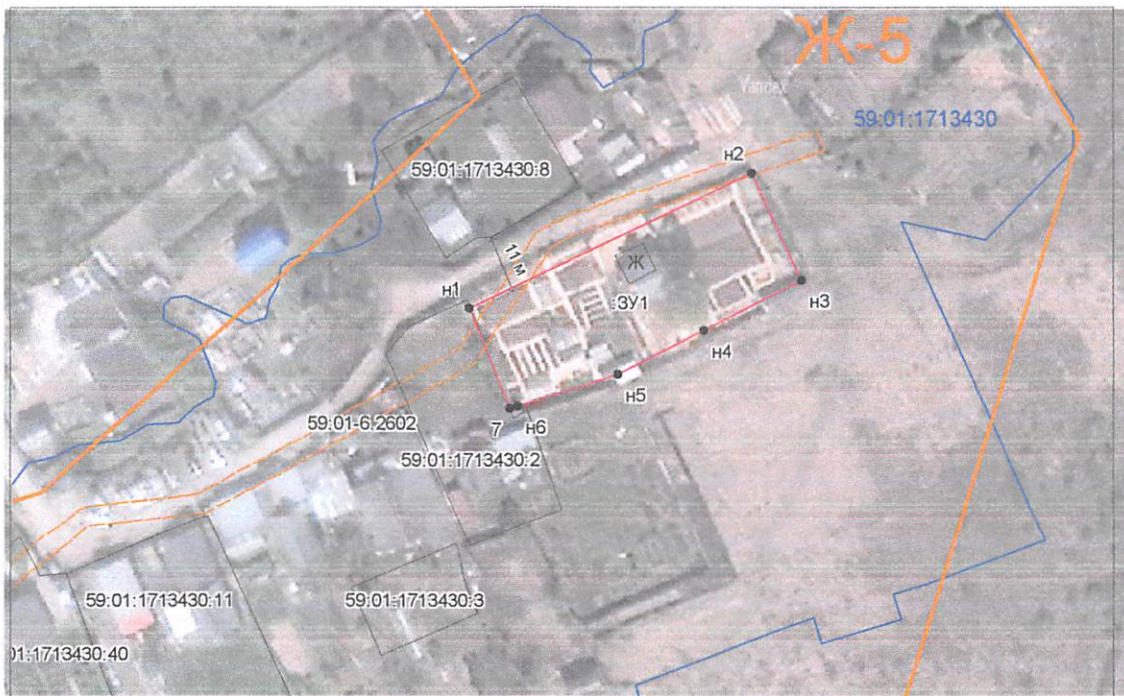
Условный номер земельного участка:

(указывается в случае, если предусматривается образование двух и более земельных участков)

Площадь земельного участка 1475 м²

(указывается проектная площадь образуемого земельного участка, вычисленная с использованием технологических и программных средств, в том числе размещенных на официальном сайте федерального органа исполнительной власти, уполномоченного Правительством Российской Федерации на осуществление государственного кадастрового учета, государственной регистрации прав, ведение Единого государственного реестра недвижимости и предоставление сведений, содержащихся в Едином государственном реестре недвижимости, в информационно-телекоммуникационной сети "Интернет" (далее - официальный сайт), с округлением до 1 квадратного метра. Указанное значение площади земельного участка может быть уточнено при проведении кадастровых работ не более чем на десять процентов)

| Обозначение характерных точек границ | Координаты, м | |
|--------------------------------------|---------------|--------------|
| | X | Y |
| 1 | 2 | 3 |
| н1 | 522 696,91 | 2 220 173,20 |
| н2 | 522 723,83 | 2 220 229,13 |
| н3 | 522 702,56 | 2 220 238,90 |
| н4 | 522 692,76 | 2 220 219,55 |
| н5 | 522 683,85 | 2 220 202,32 |
| н6 | 522 677,50 | 2 220 182,65 |
| 7 | 522 677,11 | 2 220 180,96 |
| н1 | 522 696,91 | 2 220 173,20 |



Масштаб 1: 1500

Условные обозначения:

| | |
|---------------|--|
| —ЗУ1 | Обозначение образуемого земельного участка |
| — | Граница образуемого земельного участка |
| — | Существующая часть границы по сведениям ЕГРН |
| — | Граница территориальных зон |
| — | Красная линия |
| — | Граница кадастрового квартала |
| 59:01:1713430 | Номер кадастрового квартала |
| :44, :935 | Номера учтенных земельных участков |

Департамент земельных отношений
администрации города Перми
Занесено в муниципальный реестр земель
3430.23 *Левина Р.С.*
« 27 » июня 2023 г.