

Утверждена

Распоряжением

(наименование документа об утверждении, включая наименование органов государственной власти или

начальника департамента

органов местного самоуправления, принявших решение об утверждении схемы или

земельных отношений

Администрации г. Пермь

подписавших соглашение о перераспределении земельных участков)

от 30.01.2023

№ 21-01-03-522

**Схема расположения земельного участка или земельных участков на кадастровом плане территории**

Площадь земельного участка 1 131 м<sup>2</sup>

(указывается проектная площадь образуемого земельного участка, вычисленная с использованием технологических и программных средств, в том числе размещенных на официальном сайте федерального органа исполнительной власти, уполномоченного Правительством Российской Федерации на осуществление государственного кадастрового учета, государственной регистрации прав, ведение Единого государственного реестра недвижимости и предоставление сведений, содержащихся в Едином государственном реестре недвижимости, в информационно-телекоммуникационной сети "Интернет" (далее - официальный сайт), с округлением до 1 квадратного метра. Указанное значение площади земельного участка может быть уточнено при проведении кадастровых работ не более чем на десять процентов)

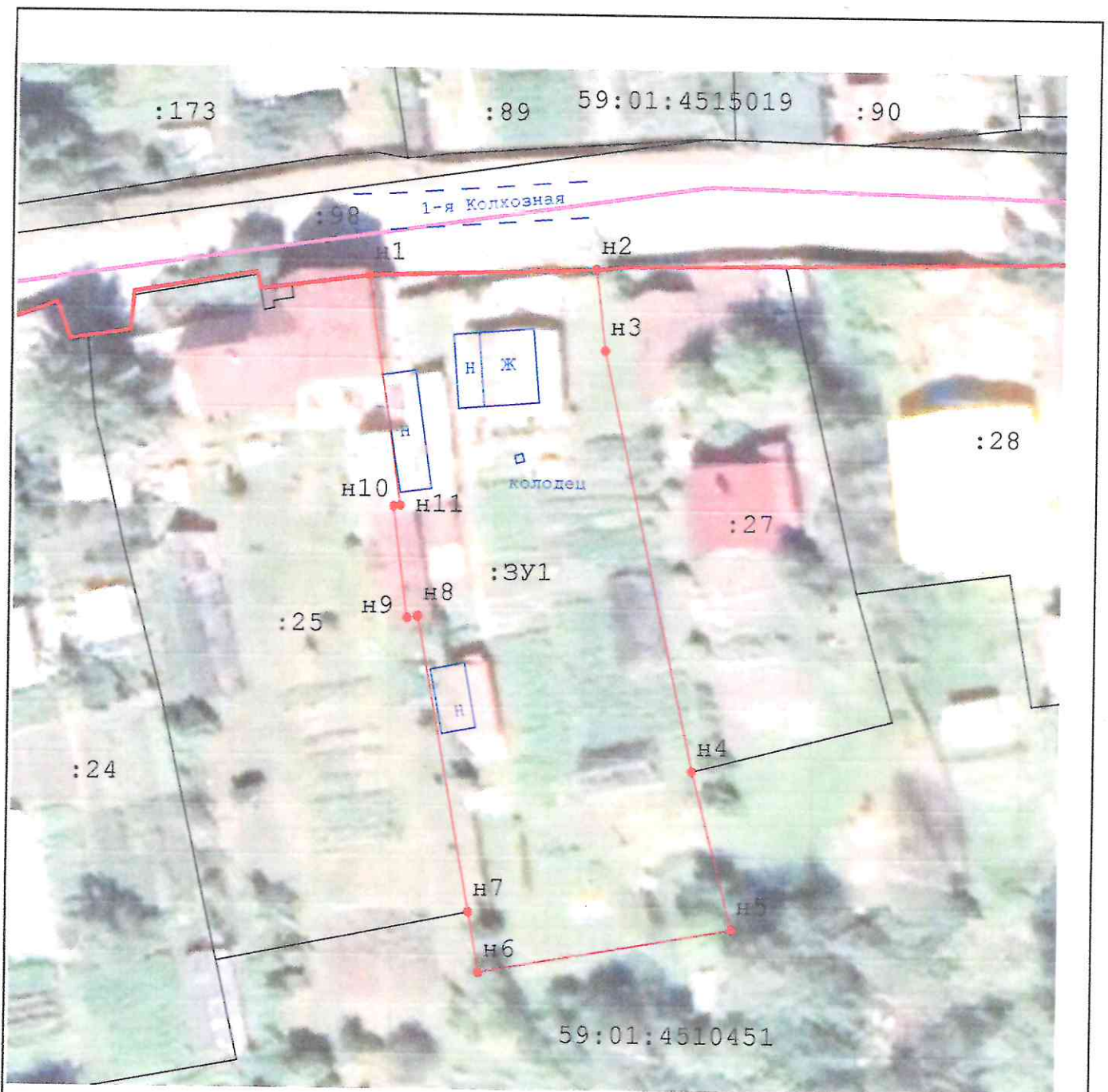
**Обозначение  
характерных  
точек границ**

**Координаты, Система координат МСК-59, м**

(указываются в случае подготовки схемы расположения земельного участка с использованием технологических и программных средств, в том числе размещенных на официальном сайте. Значения координат, полученные с использованием указанных технологических и программных средств, указываются с округлением до 0,01 метра)

1	X		Y	
	2		3	
н1	517 339,67		2 223 579,99	
н2	517 340,33		2 223 598,86	
н3	517 333,61		2 223 599,69	
н4	517 298,94		2 223 607,30	
н5	517 285,91		2 223 610,74	
н6	517 282,20		2 223 589,74	
н7	517 287,21		2 223 588,85	
н8	517 311,55		2 223 584,38	
н9	517 311,42		2 223 583,48	
н10	517 320,62		2 223 582,23	
н11	517 320,68		2 223 582,80	
н1	517 339,67		2 223 579,99	

Департамент земельных отношений  
Администрации города Перми  
Занесено в муниципальный реестр земель  
451:4 Телова Е.А. [подпись]  
« 27 » января 2023 г.



Масштаб 1:500

**Условные обозначения:**

- н2 - Новая образуемая характерная точка земельного участка
- - Существующая часть границы, имеющиеся в ЕГРН сведения о которой достаточны для определения ее местоположения
- - Вновь образованная часть границы, сведения о которой достаточны для определения ее местоположения
- - Красные линии
- - Граница кадастрового квартала
- :3У1 - Обозначение образуемого земельного участка
- :12 - Кадастровый номер земельного участка
- 59:01:4510451 - Номер кадастрового квартала