

УТВЕРЖДЕНА

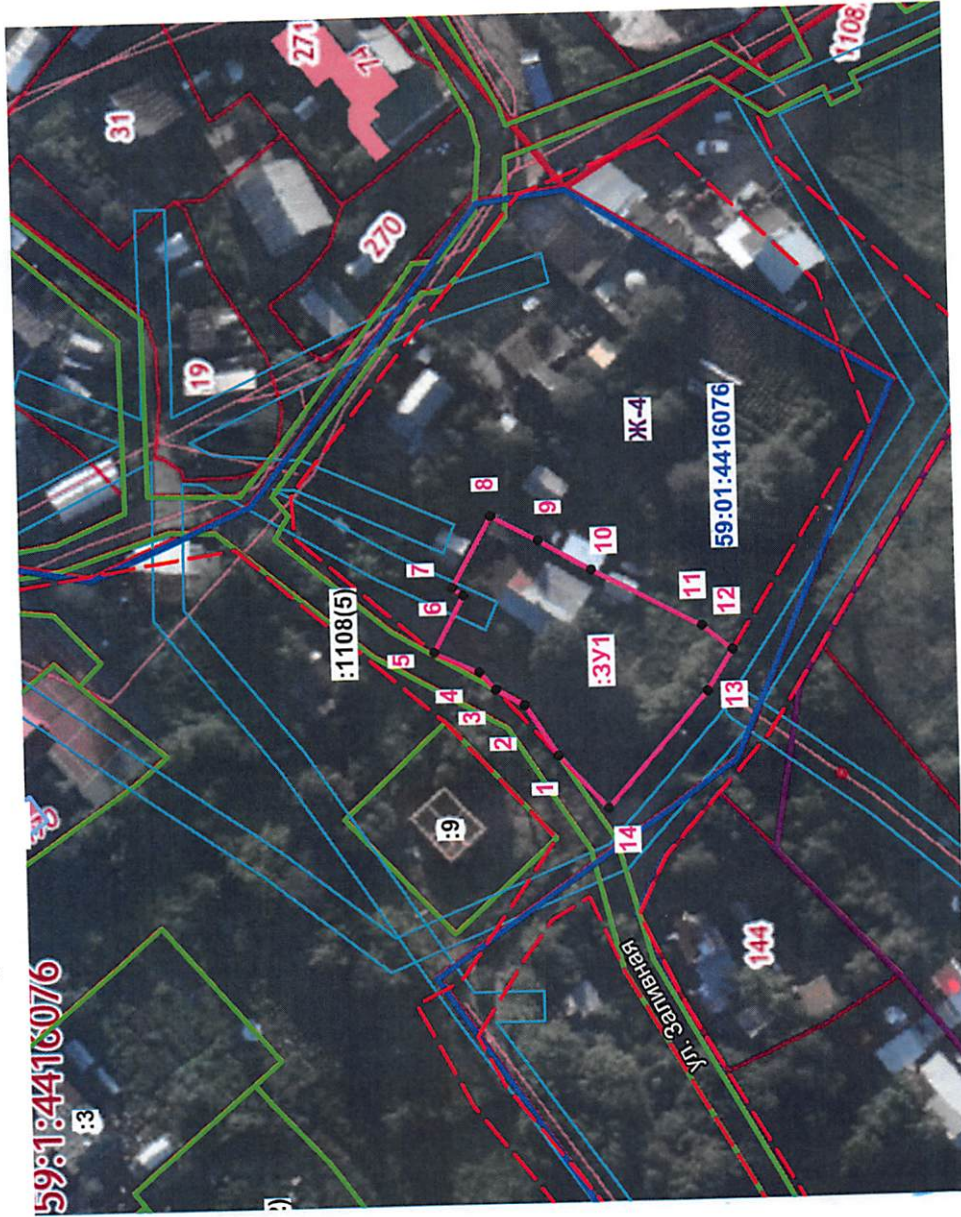
(наименование документа об утверждении, включая наименование органов государственной власти или органов местного самоуправления, принявших решение об утверждении схемы или подписавших соглашение о перераспределении земельных участков) от _____ 2023г. № _____

Площадь земельного участка: **751** кв.м.

Координаты характерных точек земельного участка

№ точки	X, м	Y, м
1	512634.01	2225956.20
2	512638.33	2225962.94
3	512642.01	2225965.14
4	512644.12	2225967.49
5	512649.97	2225970.26
6	512645.90	2225977.67
7	512647.36	2225978.76
8	512642.04	2225988.00
9	512635.89	2225984.64
10	512628.94	2225980.58
11	512614.50	2225972.84
12	512610.55	2225969.54
13	512614.02	2225964.13
14	512627.60	2225949.04

Схема расположения земельного участка или земельных участков на кадастровом плане территории



Масштаб 1: 1 000

Система координат МСК-59

Условные обозначения:

- Проектируемая граница земельного участка
- Красные линии
- Граница земельного участка, по сведениям ЕГРН
- Границы зон с особыми условиями использования территории
- Границы территориальных зон
- Границы кадастрового квартала
- Надписи номеров кадастровых кварталов
- Надписи кадастровых номеров земельных участков
- Надписи номеров вновь образуемых земельных участков
- Обозначение территориальной зоны

59:01:4416076

:1,2,....:n

:3У1

Ж-4