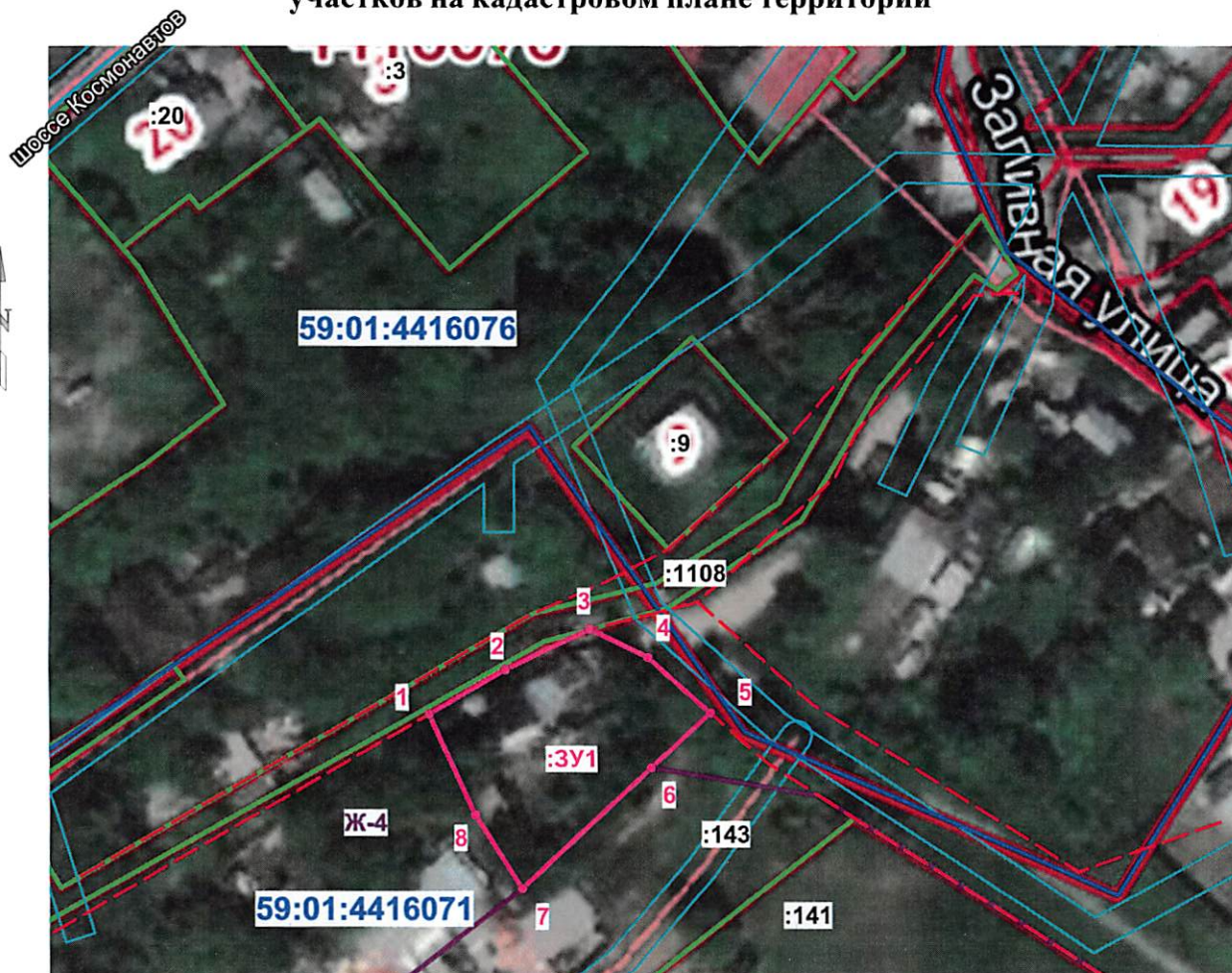


Схема расположения земельного участка или земельных участков на кадастровом плане территории



Масштаб 1: 1 000

Система координат МСК-59

Условные обозначения:

- - Проектируемая граница земельного участка
- - - - Красные линии
- - Граница земельного участка, по сведениям ЕГРН
- - Границы зон с особыми условиями использования территории
- - Границы территориальных зон
- - Граница кадастрового квартала
- 59:01:4416071 - Надписи номеров кадастровых кварталов
- :1,;2,;...;п - Надписи кадастровых номеров земельных участков
- :3У1 - Надписи номеров вновь образуемых земельных участков
- Ж-4 - Обозначение территориальной зоны

УТВЕРЖДЕНА

(наименование документа об утверждении, включая

РАСПРЕДЕЛЕНИЕм НАЧАЛЬНИКА
наименования органов государственной власти или
ДЕПАРТАМЕНТА ЗЕМЕЛЬНЫХ

ОТНОШЕНИЙ АДМИНИСТРАЦИИ
органов местного самоуправления, принявших
ГОРОДА ПЕРМИ

решение об утверждении схемы или подписавших
соглашение о перераспределении земельных участков)
от 28.11.2022г. № 21-01-03-5099

Площадь земельного участка: **666** кв.м.

Координаты характерных точек
земельного участка

№ точки	X, м	Y, м
1	512612.95	2225913.34
2	512618.79	2225923.55
3	512624.04	2225934.69
4	512620.28	2225942.45
5	512612.96	2225950.59
6	512605.70	2225942.68
7	512589.89	2225925.46
8	512599.60	2225919.37

Департамент земельных отношений
администрации города Перми

Занесено в муниципальный реестр земель
3839:31 Тошва Е.А. 909

«24» ноября 2022 г.