



СВИДЕТЕЛЬСТВО

О ГОСУДАРСТВЕННОЙ РЕГИСТРАЦИИ ПРАВА

УПРАВЛЕНИЕ ФЕДЕРАЛЬНОЙ СЛУЖБЫ ГОСУДАРСТВЕННОЙ РЕГИСТРАЦИИ,
КАДАСТРА И КАРТОГРАФИИ ПО ПЕРМСКОМУ КРАЮ

Дата выдачи: "12" октября 2012 года

Документы-основания: • Решение "Об утверждении перечня нежилых помещений, передаваемых в муниципальную собственность г.Пермь" от 08.06.1993 №115, выдавший орган: малый Совет Пермского городского Совета народных депутатов

• Постановление Верховного Совета РФ "О разграничении государственной собственности в Российской Федерации на федеральную собственность, государственную собственность республик в составе Российской Федерации, краев, областей, автономной области, автономных округов, городов Москвы и Санкт-Петербурга и муниципальную собственность" от 27.12.1991 №3020-1

Субъект (субъекты) права: Муниципальное образование город Пермь

Вид права: Собственность

Объект права: нежилое помещение, назначение: нежилое, общая площадь 279,7 кв.м, этаж цокольный, номера на поэтажном плане 1-19, адрес (местонахождение) объекта: Пермский край, г.Пермь, Свердловский район, ул.Чкалова, 58

Кадастровый (или условный) номер: 59-59-01/020/2012-645

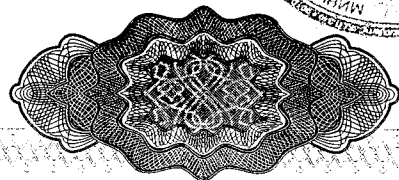
Существующие ограничения (обременения) права: не зарегистрировано
о чем в Едином государственном реестре прав на недвижимое имущество и сделок с ним "12" октября 2012 года сделана запись регистрации № 59-59-01/020/2012-645

Регистратор

Потапова



[Handwritten signature]
(подпись)



Кадастровый паспортпомещения
(вид объекта)Дата 02.07.2012 г.

Кадастровый номер _____

Инвентарный номер (ранее присвоенный учетный номер) 27043**1. Описание объекта недвижимого имущества**

1.1. Кадастровый номер здания или сооружения, в котором расположено помещение _____

1.2. Этаж, на котором расположено помещение цокольный этаж1.3. Общая площадь помещения: 279,7 кв.м.

1.4. Адрес (местоположение) объекта недвижимости

Субъект Российской Федерации	Пермский край	
Район		
Муниципальное образование	Тип	Городской округ
	Наименование	
Населенный пункт	Тип	город
	Наименование	Пермь
Улица (пр-т, пер.шоссе, бульвар, и т.д.)	Тип	улица
	Наименование	Чкалова
Номер дома	58	
Номер корпуса (строения)		
Номер строения		
Литера	А	
Номер помещения (квартиры)		
Иное описание местоположения		

1.5. Назначение помещения нежилое

(жилое, нежилое)

1.6. Вид жилого помещения в многоквартирном доме _____

(комната, квартира)

1.7. Кадастровый номер квартиры, в которой расположена комната: _____

1.8. Номер помещения на поэтажном плане: 1-19

1.9. Сведения о предыдущих кадастровых номерах объекта: _____

1.10. Примечание: Кроме того имеется: лит.а2 - приямок S=9,1 кв.м.

Паспорт составлен на основании данных технической инвентаризации, проведенной 17.01.1997 г.

1.11. Государственное унитарное предприятие "Центр технической инвентаризации Пермского края"
(наименование организации технической инвентаризации и технического учета)

реквизиты свидетельства об аккредитации: _____

№ 000357 от 16 января 2008 г.

(дата и номер свидетельства об аккредитации организации)

Руководитель группы
(полное наименование должности)Насова
(подпись)

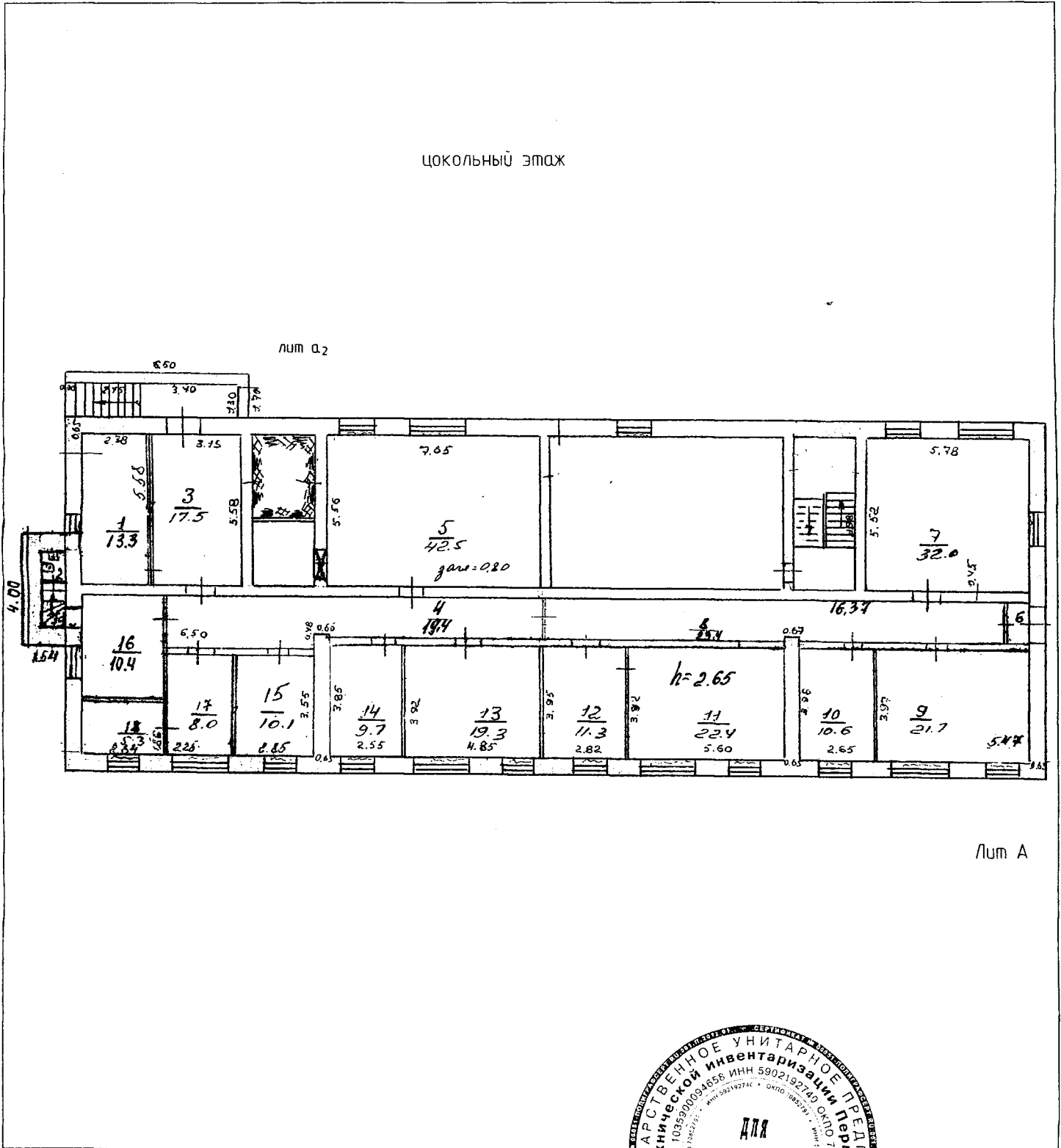
Кадастровый паспорт помещения

(вид объекта недвижимого имущества)

Кадастровый номер _____

Инвентарный номер (ранее присвоенный учетный номер) 27043

2. План расположения помещения на этаже



Дата 17.01.1997г.

Исполнитель _____

Дата 02.07.2012г.

Копировал _____

Руководитель группы
(уполномоченное лицо)

Масова
(подпись)

О.Р. Масова
(подпись)

Масштаб 1:200

Лицева _____

Никитина _____

М.П.

Республика _____ РОССИЯ _____
Край (область) _____ ПЕРМСКИЙ _____
Город (район) _____ ПЕРМЬ _____
Район в городе (посёлок в районе) _____ СВЕРДЛОВСКИЙ _____

ТЕХНИЧЕСКИЙ ПАСПОРТ НЕЖИЛОГО ПОМЕЩЕНИЯ

В доме № **58** по ул. **Чкалова** (Литер **А**)
(местоположение объекта учёта)

Инвентарный номер	27043					
Кадастровый номер						
	А	Б	В	Г	Д	Е

Технический паспорт составлен по состоянию на

« 17 » января 1997 года
(указывается дата обследования объекта учёта)

I. Сведения о принадлежности.

Дата записи	Субъект права: для граждан фамилия, имя, отчество, паспорт; для юридических лиц по Уставу	Документы, подтверждающие право собственности, владения, пользования	Доля (часть, литера)
	<i>Администрация г. Перми</i>	<i>Регистрационное удостоверение от 04.03.1997 г. № 10-5-412</i>	<i>лит.А</i>

II. Архитектурно-планировочные и эксплуатационные показатели нежилого помещения.

Назначение *учрежденческая*

Использование *по назначению*

Год постройки здания *1962*

Число этажей здания *5*

Строительный объем помещения *1135* куб. м.

Площадь помещения *279,7* кв.м

III. Благоустройство нежилого помещения (кв. м.)

1	2	Отопление							Ванны и душ			Горячая вода		Газовое снабжение		Лифты			21	
		от ТЭЦ		от пром. предпр.		от кварт. котельной		от АГВ и другое	печное	с горячей водой	с дров. колон.	центральное	от колонок	центральное	баллонное	мусоропровод	пассажирские	грузовые		Телефон
		на твердом топливе	на газе	на твердом топливе	на газе	на твердом топливе	на газе													
3	4	5	6	7	8	9	10	11	12	13	14	15	16	17	18	19	20			
279,7	279,7		279,7									279,7						279,7		

IV. Стоимость нежилого помещения.

Полная балансовая стоимость _____ руб.

Остаточная балансовая стоимость (с учётом износа) _____ руб.

Действительная инвентаризационная стоимость в ценах 1969 года 23 740 руб.

V.Экспликация нежилого помещения.

Дата	Литера по плану	Этаж	Номер помещения	Назначение помещений:	учрежденческая			Общая полезная площадь	В т.ч.		Высота помещений по внутреннему обмеру	Самовольно возведенная или переоборуд.	Площадь помещений общего назначения	
					Общая полезная площадь	В т.ч.			Общая полезная площадь	В т.ч.				
						Основная	вспомогательная			Основная				вспомогательная
17.01.97	А	цок	1	кладовая	13,3	13,3				2,65				
			2	туалет	0,8		0,8							
			3	кладовая	17,5	17,5								
			4	коридор	19,4		19,4							
			5	кладовая	42,5	42,5								
			6	тамбур	0,6		0,6							
			7	кабинет	32,0	32,0								
			8	коридор	23,4		23,4							
			9	кабинет	21,7	21,7								
			10	кабинет	10,6	10,6								
			11	кабинет	22,4	22,4								
			12	кабинет	11,3	11,3								
			13	кладовая	19,3	19,3								
			14	кладовая	9,7	9,7								
			15	кладовая	10,1	10,1								
			16	коридор	10,4		10,4							
			17	кладовая	8,0	8,0								
			18	кладовая	5,3	5,3								
			19	коридор	1,4		1,4							
				Итого:	279,7	223,7	56,0							

**VI. Техническое описание здания и (или) его основной пристройки,
в которых расположено нежилое помещение. Лит. А**

№ п/п	Наименование конструктивных элементов	Описание элементов (материал, конструкция или система, отделка и прочие)	
1	2	3	
1	Фундаменты	сборные железобетонные блоки	
2	Наружные и внутренние капитальные стены,	кирпичные $t=65$ см	
3	Перегородки		
4	Перекрытия	чердачные	сборные железобетонные плиты
		междуэтажные	сборные железобетонные плиты
		подвальные	
5	Крыша, кровля	шифер по деревянным стропилам	
6	Полы	дощатые по лагам, бетонные	
7	Проемы	Окна	2-е створные
		двери	филенчатые
8	Отделка	внутренняя	штукатурка, окраска
		наружная	
9	Отопление	печи	
		калориферное	
		АГВ	
		центральное отопление	от ТЭЦ
		другое	
10	электро- и сантехнические устройства	электричество	электроснабжение (проводка скрытая)
		водопровод	центральный
		канализация	сброс в городскую сеть
		горячее водоснабжение	центральное
		ванны и душ	
		газоснабжение	сетевое
		напольные электроплиты	
		телефон	телефонизировано
		радио	радиофицировано
		телевидение	
		сигнализация	
		лифт	
		вентиляция	
11	Прочие	крыльца	
		лестницы	бетонные

Физический износ здания **28 %**

" 17 " января " 1997 года	Исполнил	Зайцева Н.В.	
" 02 " июля " 2012 года	Копировал	Никитина М.А.	<i>Никитина</i>
" 02 " июля " 2012 года	Проверил	Насова О.Р.	<i>Насова</i>

Паспорт выдан « _____ » _____ год

Заказчик _____

Руководитель (уполномоченное лицо) _____

С.И. Семенов

(полное наименование должности)



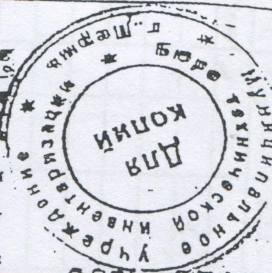
ДЛЯ

ДОКУМЕНТОВ

М.П.

О.Р. Насова

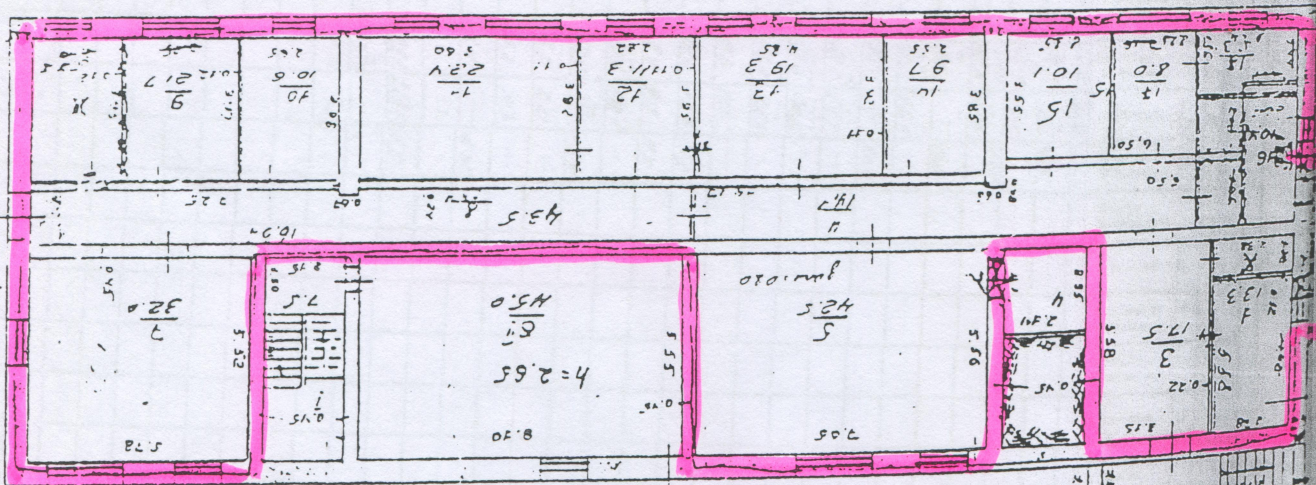
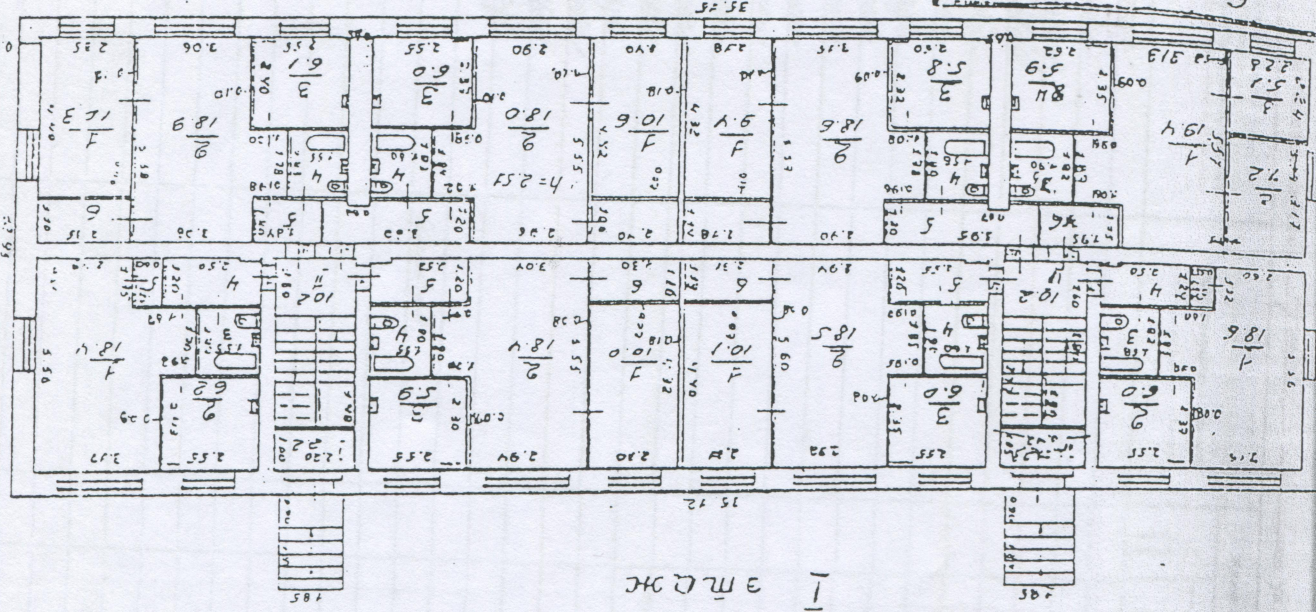
(инициалы, фамилия)



- 46. *Сибирь* 1963 г. Техн. проект. Сибирь
- 1963. Сп. техник. *Сибирь*
- 1944. Техн. проект. *Сибирь*
- 1947. *Сибирь*
- 1984. Техн. проект. *Сибирь*
- 1991. Сп. техник. *Сибирь*

Состояние
на 01.01.1991 г.

Лит. А
Н: 13-09



н/годен
уч. площадь

РАЙОН *Свердловский*
ПО УЛ. *Младенцевой*
СТРОЕНИЯ, НАХОДЯЩЕГОСЯ В ГОР. ПЕРМЬ
№ 49/88

АМТ. № 7

Ка. № 654
Уч. №

КОПИЯ

16. ПРИЛОЖЕНИЯ

Приложение 1: Фотографии объекта оценки



Здание и прилегающая территория



Здание и прилегающая территория



Вход в помещения



Коридор



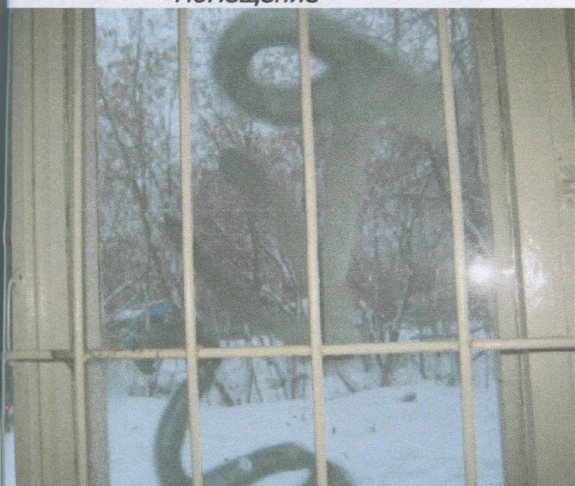
Помещение



Помещение



Помещение



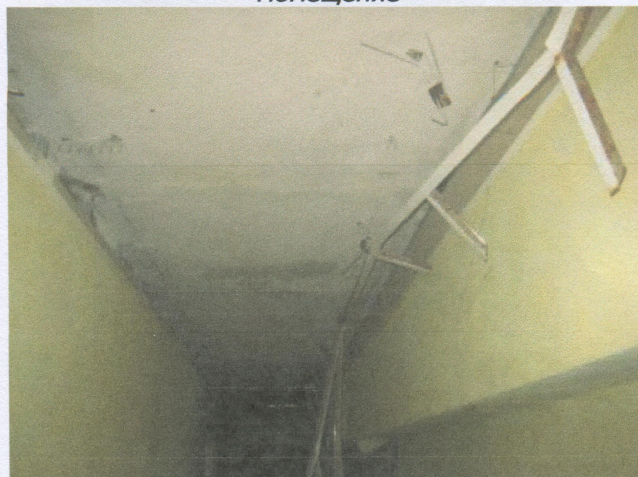
Вид из окон



Помещение



Помещение



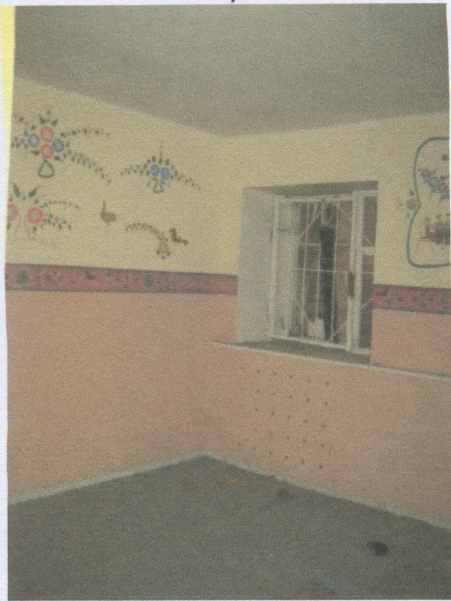
Помещение



Помещение



Помещение



Помещение



Помещение



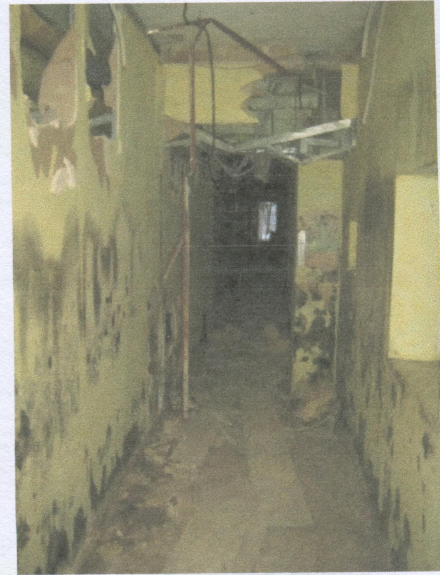
Помещение



Помещение



Помещение



Помещение