

ООО "МОДУЛЬ-СТРОЙ"

УТВЕРЖДЕН

постановлением администрации города Перми

от 09.01.2013 № 1-П



ПРОЕКТ ТИПОВОГО ТОРГОВОГО КИОСКА ПЛОЩАДЬЮ 8 КВ.М.

Шифр
Б/Ш

ДИРЕКТОР : _____ /А.В.Макаров/

АРХИТЕКТОР : _____ /Р.Р.Муртазин/

Пермь, 2012

ВЕДОМОСТЬ РАБОЧИХ ЧЕРТЕЖЕЙ ОСНОВНОГО КОМПЛЕКТА

ЛИСТ	НАИМЕНОВАНИЕ	ПРИМЕЧАНИЕ
1	Общие данные. Ведомость отделки фасадов	
2	План. Фасады. Разрез 1-1	
3	Цветовое решение. Фасад главный. Фасад дворовой. Фасады боковые	
4	Общий вид (Различные режимы эксплуатации)	
5	Общий вид (Пример цветового решения)	
6	Общий вид (Пример цветового решения)	
7	Общий вид	

ВЕДОМОСТЬ ОТДЕЛКИ ФАСАДОВ

ЛИСТ	ЭЛЕМЕНТ ФАСАДА	ЭЛЕМЕНТ ФАСАДА LAB, NCS, RAL	ОБОЗН.	ВИД ОТДЕЛКИ	ПРИМЕЧАНИЕ
1	Основное поле стен декоративный элемент			Композитные панели типа "ALUCOBOND"	По согласованию
2	Основное поле стен	RAL 7004		Композитные панели типа "ALUCOBOND"	
3	Короб рекламный h2250x950 толщиной не более 150 мм	RAL 7004			По согласованию
4	Цоколь	RAL 7004		Плитка керамическая	
5	Импосты витражей	RAL 7004		Алюминиевые, крашеные в заводских условиях	
6	Двери служебного входа (глухие)	RAL 7004		Металлические утепленные	
7	Кровля			кровельный настил	
8	Остекление	ТОНИРОВАННОЕ 5%-10%		Стеклопакеты с тройным остеклением Сопрат-е теплопередачи R-0.6	
9	Рольставни	RAL 7004			

ОБЩИЕ УКАЗАНИЯ

- 1) Данный проект разработан на основании _____
- 2) Данный проект выполнен на стадии "проект".
- 3) Строительные работы выполнять лицензированной строительной организацией.
- 4) Основные технико-экономические показатели:

Общая площадь, М2 - 6.37
 Площадь застройки, М2 - 8.00
 Строительный объем, М3 - 29.00

5) Основные строительные конструкции и материалы:

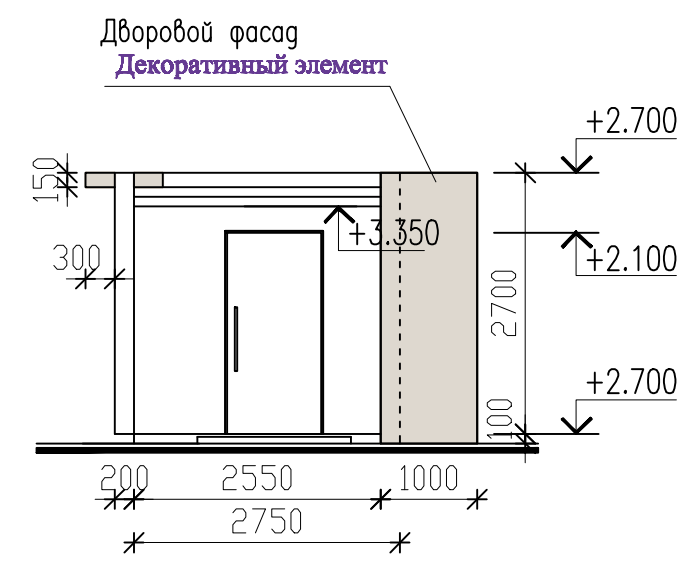
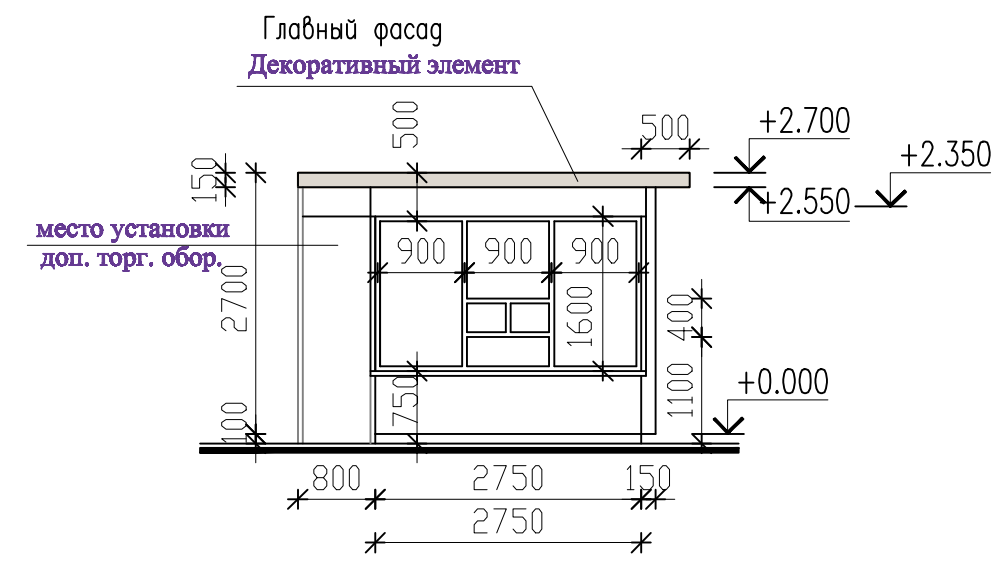
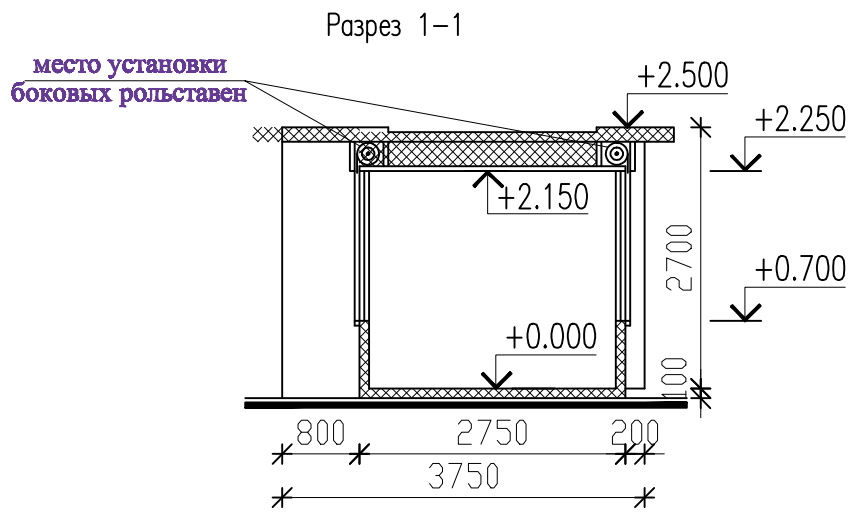
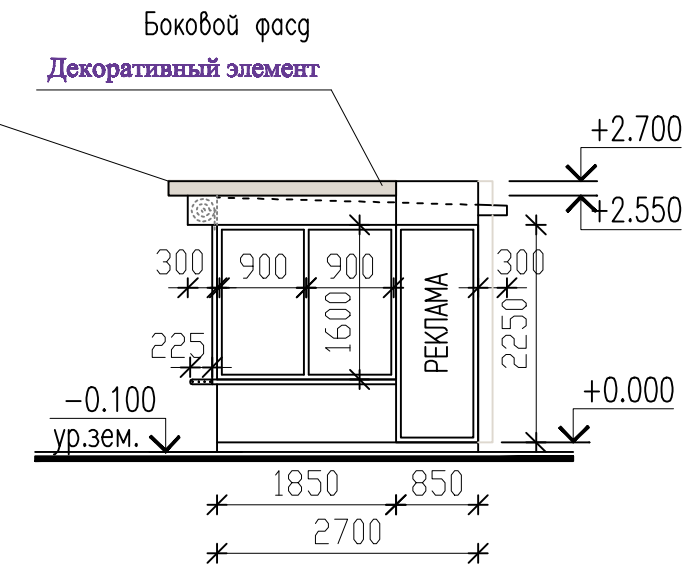
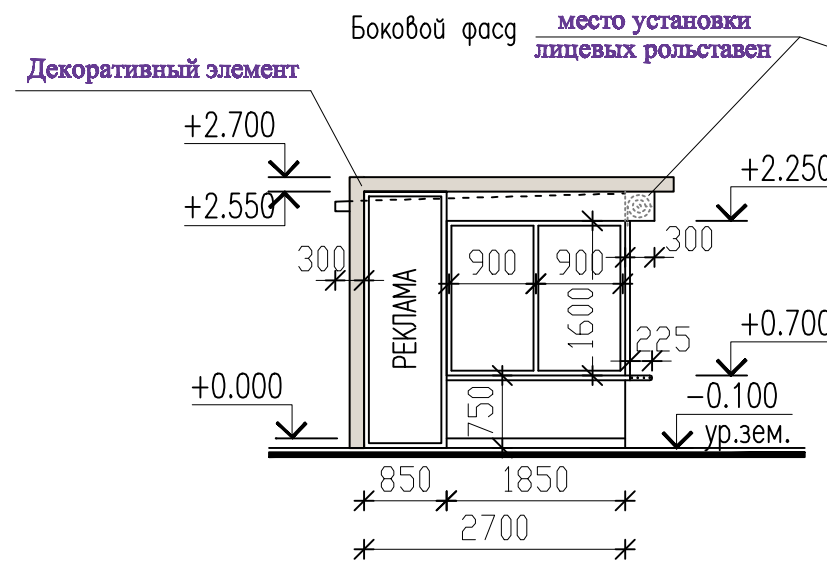
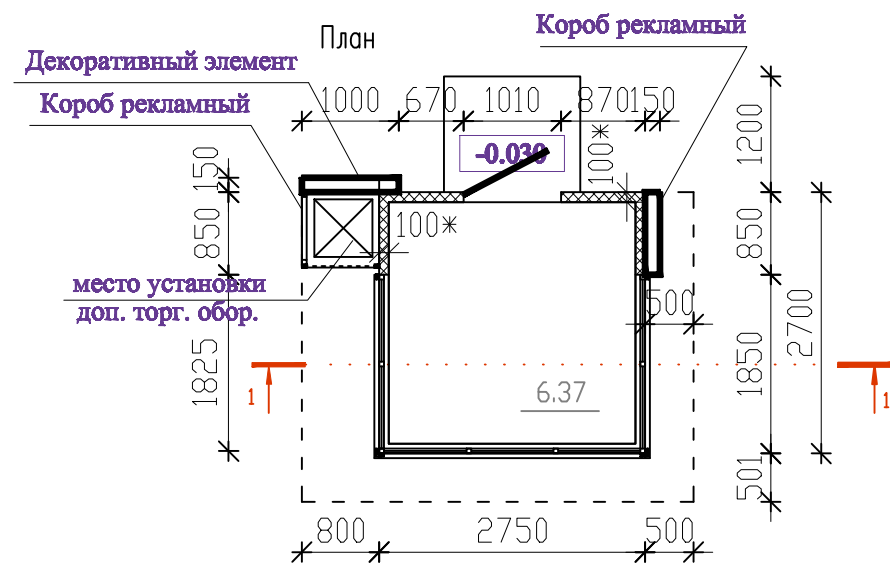
Внутренняя отделка стен - гипсокартон
 Потолок - подвесной типа "Armstrong"
 Полы - керамическая плитка

6) Архитектурные решения:

Проектом предусмотрено устройство торгового киоска общей площадью 8 кв.м.
 Экстерьер имеет простые формы, подчеркнута прямые и горизонтально-вертикальные линии. В основе цветового решения заложены два цвета. Основное поле стен выполнено в сером цвете, декоративные элементы выделены ярким и насыщенным цветом.
 Цветовая палитра декоративного элемента согласовывается отдельно. Конструктивная схема разрабатывается производителем павильона.

						Б/Ш		
						Проект типового торгового киоска площадью 8 кв.м.		
Изм.	Кол.уч.	Лист	Нгок.	Подпись	Дата			
Арх.		Муртазин				Стадия	Лист	Листов
						П	1	7
						Общие данные Ведомость отделки фасадов		
						ООО "МОДУЛЬ-СТРОЙ"		

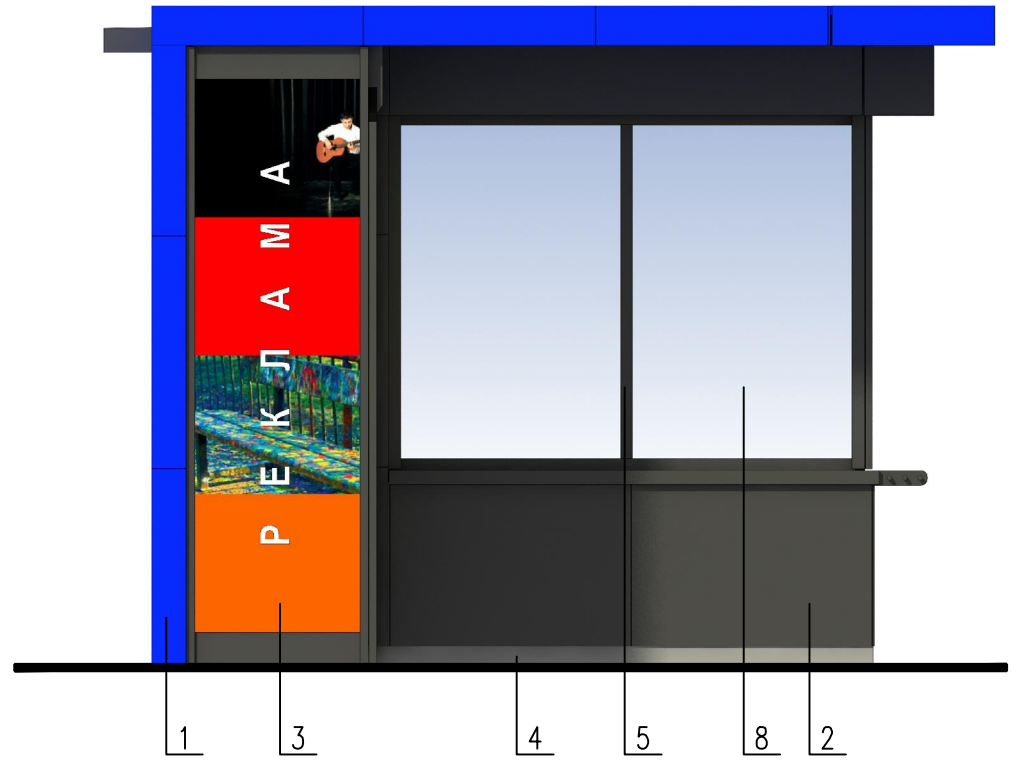
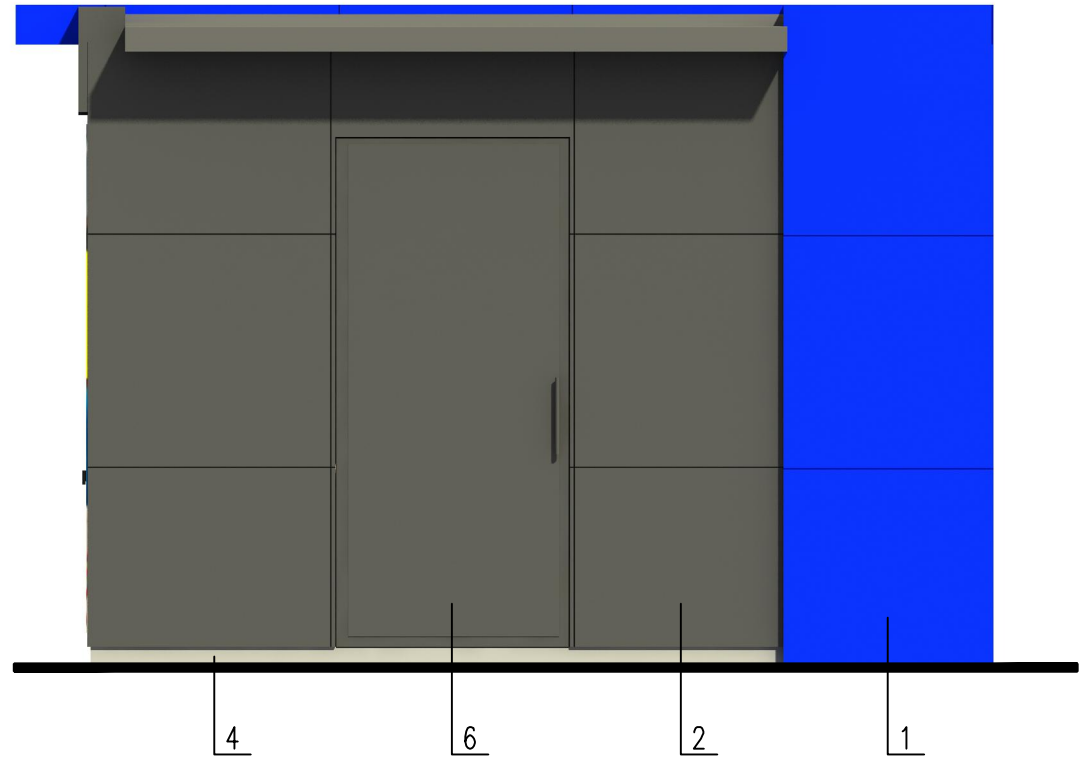
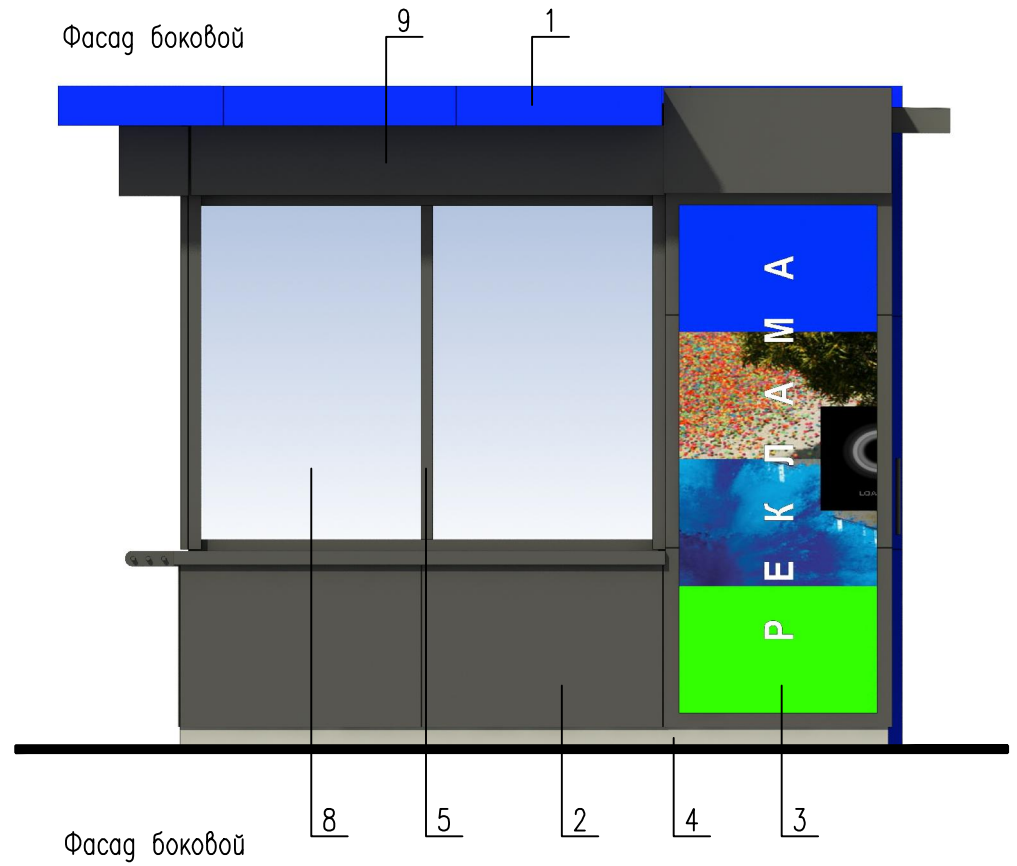
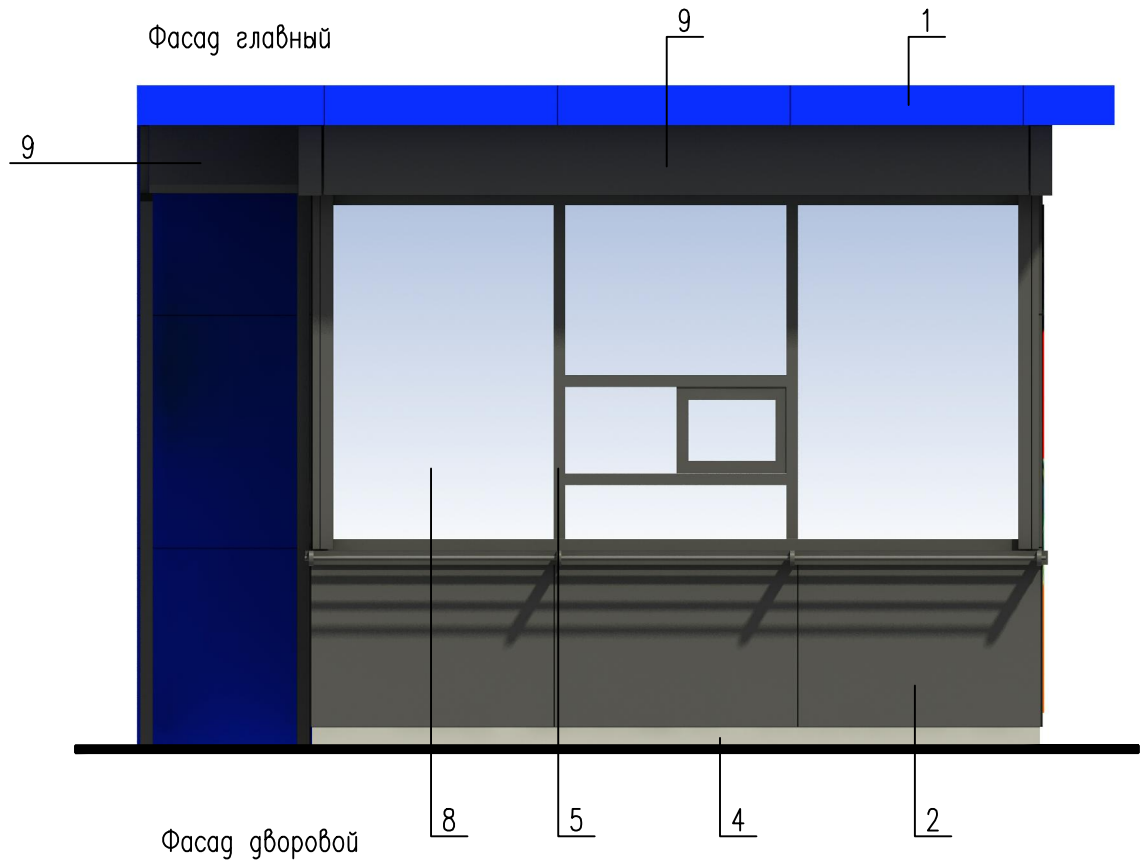
Инв. N подл
 Подпись и дата
 Взам инв N



*Возможно утолщение наружных стен для уменьшения теплопотерь, во внутрь помещения, без изменения наружных габаритов павильона.

						Б/Ш			
						Проект типового торгового киоска площадью 8 кв.м.			
Изм.	Кол.уч.	Лист	Нгок.	Подпись	Дата		Стадия	Лист	Листов
Арх.		Муртазин					П	2	
						План. Фасады. Разрез 1-1	ООО "МОДУЛЬ-СТРОЙ"		

Инв. N подл. Подпись и дата. Взам инв N



Инв. N подл. Подпись и дата. Взам инв N

						Б/Ш		
						Проект типового торгового киоска площадью 8 кв.м.		
Изм.	Кол.уч.	Лист	Нгок.	Подпись	Дата	Стадия	Лист	Листов
Арх.		Муртазин				П	3	
						Цветовое решение Фасад главный. Фасад дворовой Фасады боковые		ООО "МОДУЛЬ-СТРОЙ"



1. Вариант киоска в закрытом состоянии с устройством рольставен в зоне установки дополнительного торгового оборудования.



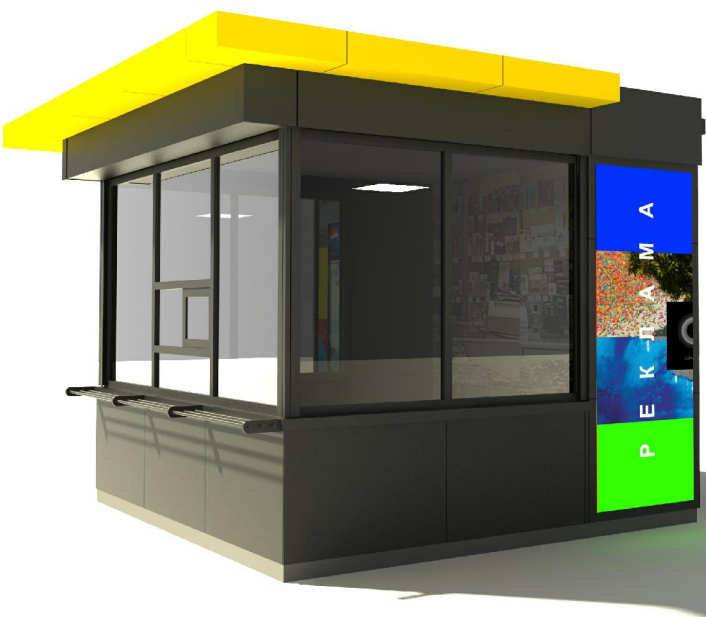
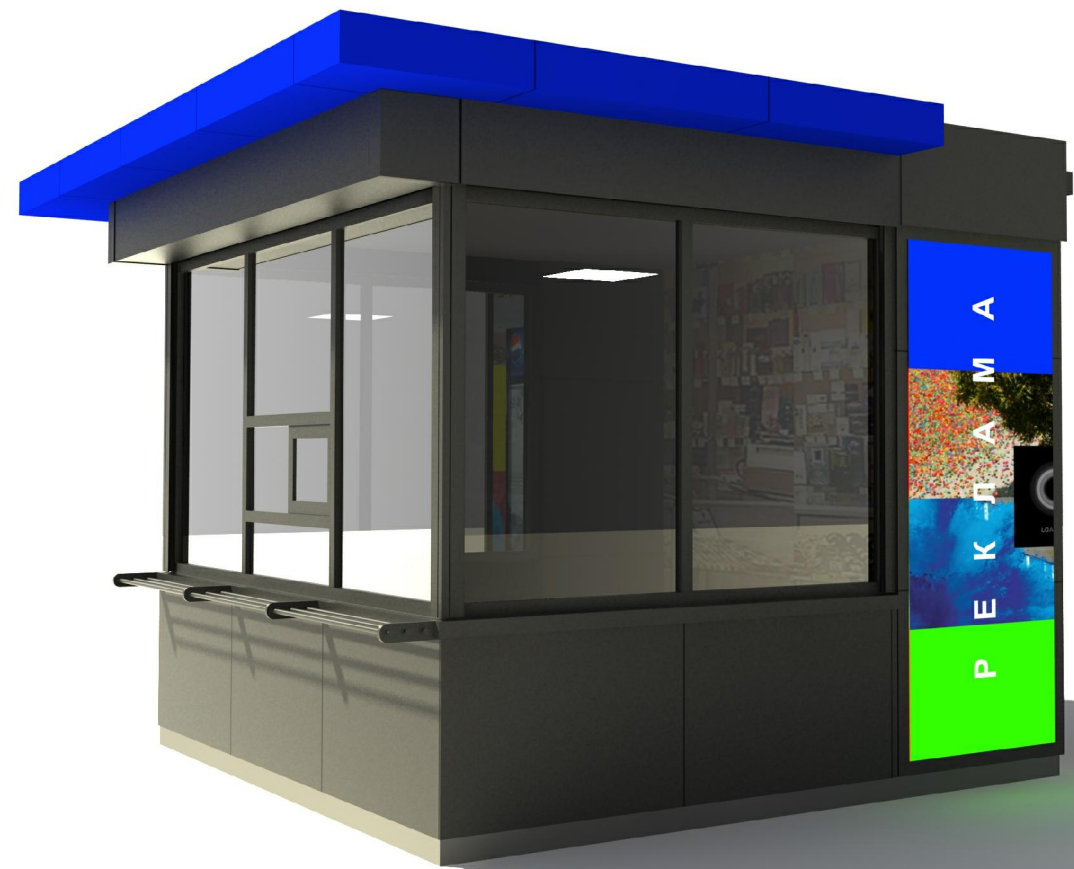
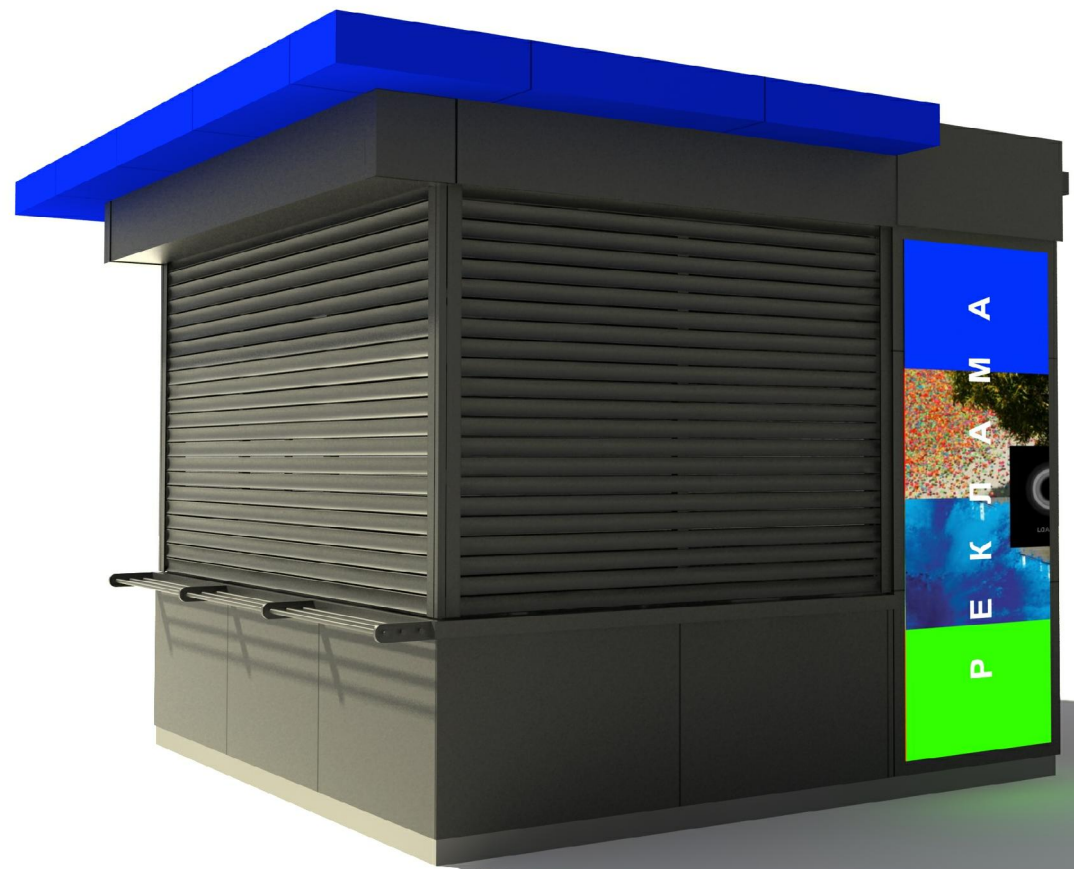
2. Вариант киоска в закрытом состоянии с устройством съемной, рекламной панели в зоне установки дополнительного торгового оборудования.



1. Вариант киоска в открытом состоянии.

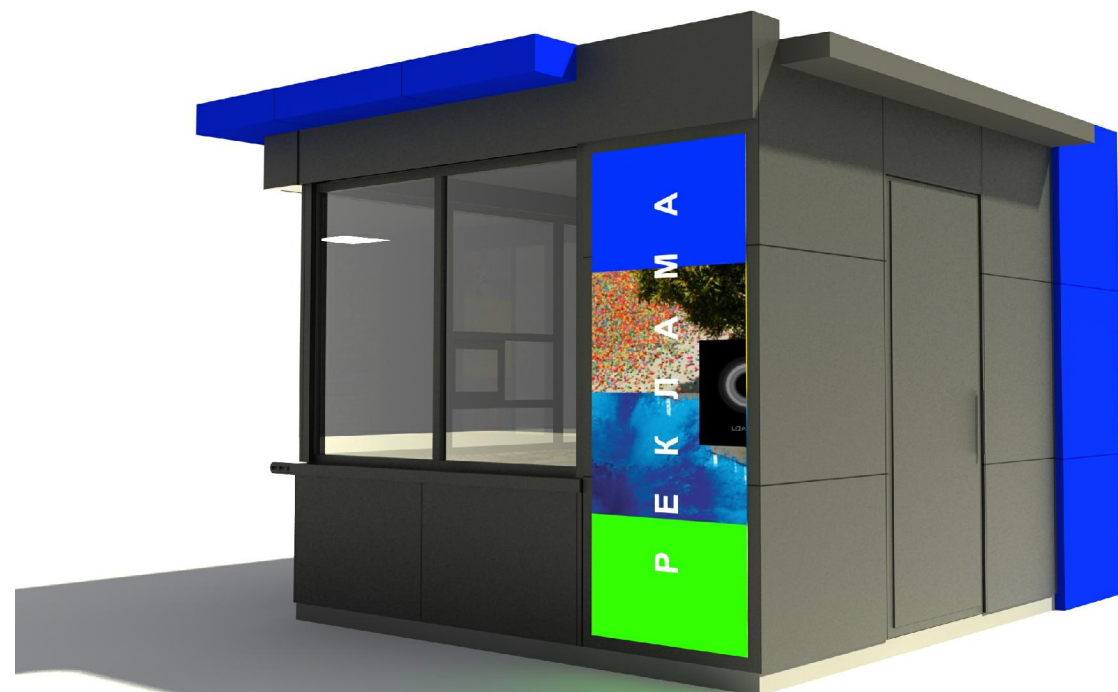
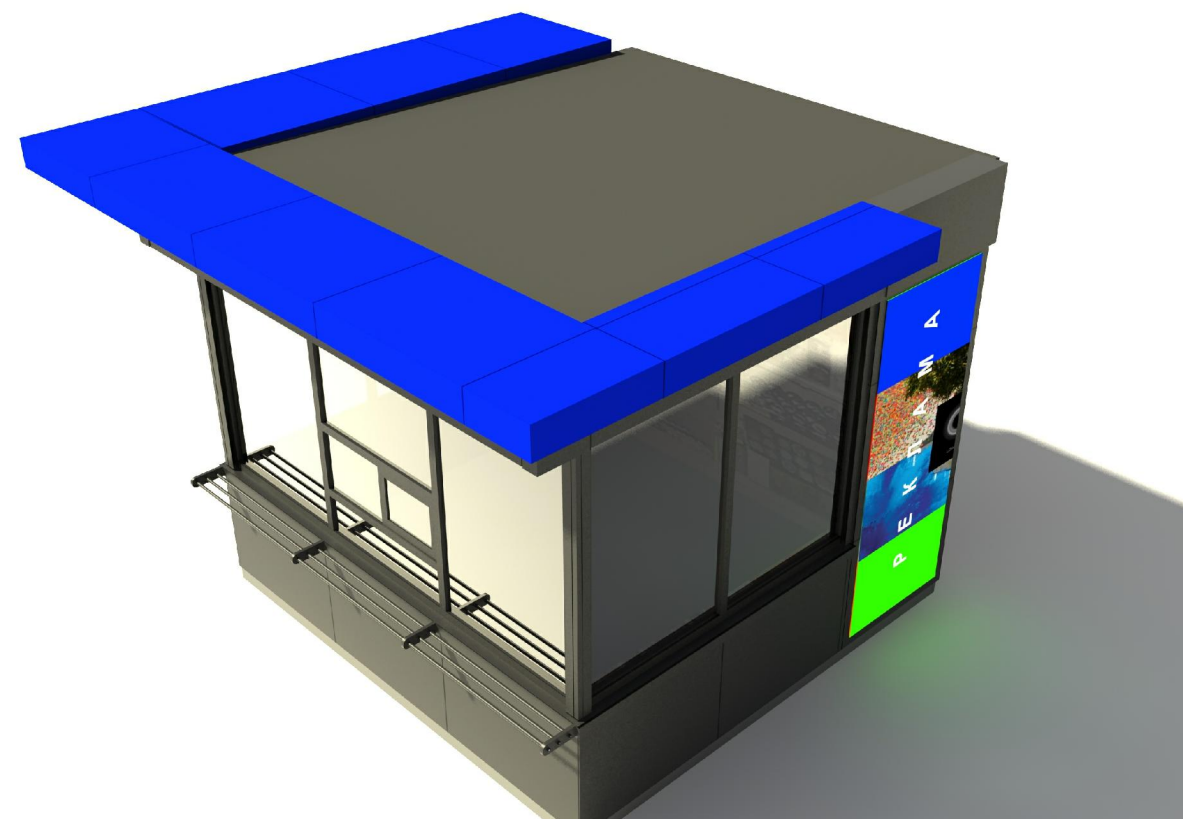
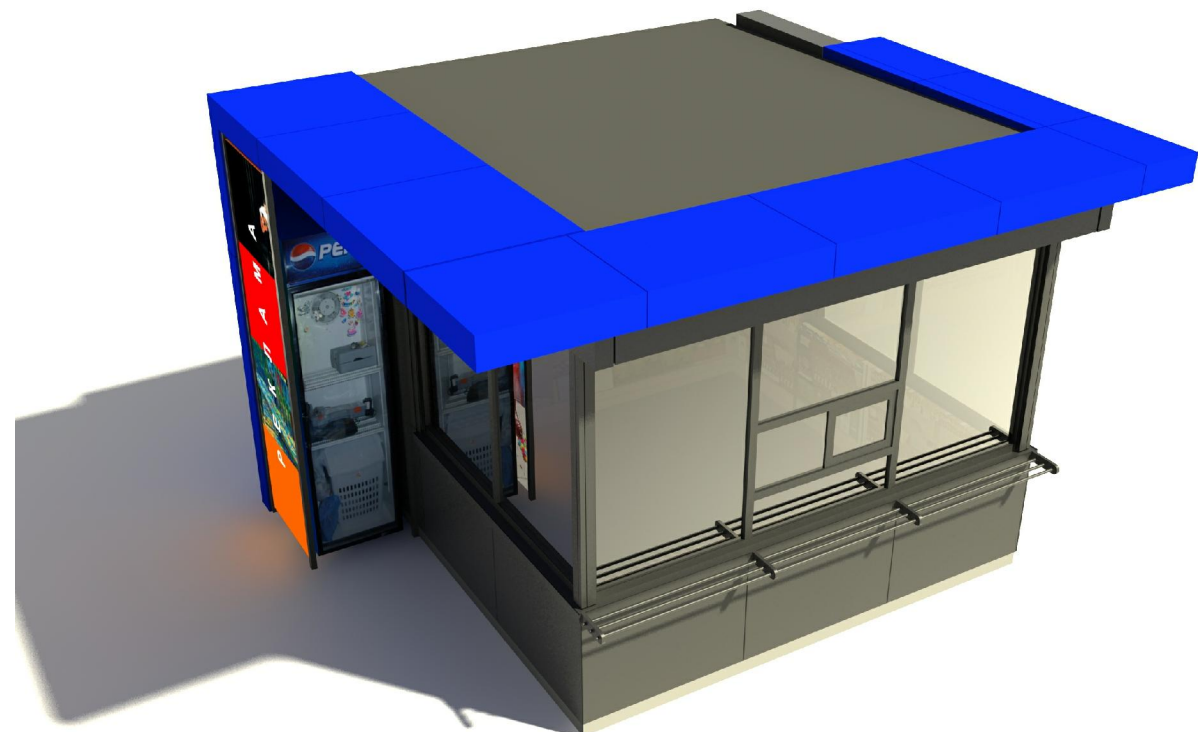
Инв. N подл. Подпись и дата. Взам инв N

						Б/Ш			
						Проект типового торгового киоска площадью 8 кв.м.			
Изм.	Кол.уч.	Лист	Нгок.	Подпись	Дата		Стадия	Лист	Листов
Арх.		Муртазин					П	4	
						Общий вид (Различные режимы эксплуатации)		ООО "МОДУЛЬ-СТРОЙ"	



Инв. N подл. Подпись и дата. Взам инв N

						Б/Ш			
						Проект типового торгового киоска площадью 8 кв.м.			
Изм.	Кол.уч.	Лист	Нгок.	Подпись	Дата		Стадия	Лист	Листов
Арх.		Муртазин					П	5	
						Общий вид (Пример цветового решения)		ООО "МОДУЛЬ-СТРОЙ"	



Инв. N подл. Подпись и дата. Взам инв N

						Б/Ш		
						Проект типового торгового киоска площадью 8 кв.м.		
Изм.	Кол.уч.	Лист	Нгок.	Подпись	Дата	Стадия	Лист	Листов
Арх.		Муртазин				П	7	
						Общий вуг		ООО "МОДУЛЬ-СТРОЙ"