

СВИДЕТЕЛЬСТВО

О ГОСУДАРСТВЕННОЙ РЕГИСТРАЦИИ ПРАВА

Управление Федеральной службы государственной регистрации,
кадастра и картографии по Пермскому краю

Дата выдачи:

"06" июля 2011 года

Документы-основания: • Постановление администрации г.Перми №1627 от 10.08.1995г.

• Выписка из Единого реестра муниципальной собственности от 15.06.2011 №СЭД-19-28-1654

Субъект (субъекты) права: Муниципальное образование город Пермь

Вид права: Собственность

Объект права: Нежилое помещение, назначение: нежилое, общая площадь 26,8 кв. м, этаж 1, номера на поэтажном плане 1,2, адрес объекта: Пермский край, г.Пермь, Свердловский район, ул.Анвара Гатаулина, д.22

Кадастровый (или условный) номер: 59-59-21/071/2011-529

Существующие ограничения (обременения) права: не зарегистрировано

о чем в Едином государственном реестре прав на недвижимое имущество и сделок с ним "06" июля 2011 года сделана запись регистрации № 59-59-21/071/2011-529

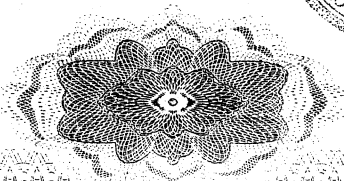
Регистратор

Лецких Е.



(Пись)

066142



КАДАСТРОВЫЙ ПАСПОРТ

помещения

Лист № 1, всего листов 2Дата 12.10.2010Кадастровый номер ---Инвентарный номер (ранее присвоенный учетный номер) 57:401:002:000230900:0000:20001**1. Описание объекта недвижимого имущества**1.1. Кадастровый номер здания (сооружения), в котором расположено помещение ---1.2. Этаж (этажи), на котором расположено помещение 11.3. Общая площадь помещения 26,8 кв.м.

1.4. Адрес (местоположение):

Субъект Российской Федерации	Пермский край	
Район		
Муниципальное образование	тип	
	наименование	
Населенный пункт	тип	город
	наименование	Пермь
Улица (проспект, переулок и т.д.)	тип	улица
	наименование	Анвара Гатауллина
Номер дома	22	
Номер корпуса		
Номер строения		
Литера	А1	
Номер помещения (квартиры)		
Иное описание местоположения	Свердловский район	

1.5. Назначение помещения нежилое

(жилое, нежилое)

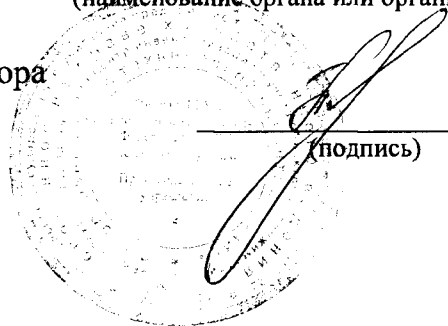
1.6. Вид жилого помещения в многоквартирном доме ---

(комната, квартира)

1.7. Кадастровый номер квартиры, в которой расположена комната ---1.8. Номер помещения на поэтажном плане 1,21.9. Предыдущие кадастровые (условные) номера объекта недвижимого имущества: ---1.10. Примечание: ---

1.11. Филиал ФГУП «Ростехинвентаризация - Федеральное БТИ» по Пермскому краю
Свидетельство об аккредитации серия РН-И №000393, запись в реестре
аккредитованных организаций №129 от 07.11.2007г.

(наименование органа или организации)

И.о. заместителя директора
по производству

(подпись)

Т.Ю. Бирина

(инициалы, фамилия)

КАДАСТРОВЫЙ ПАСПОРТ ПОМЕЩЕНИЯ

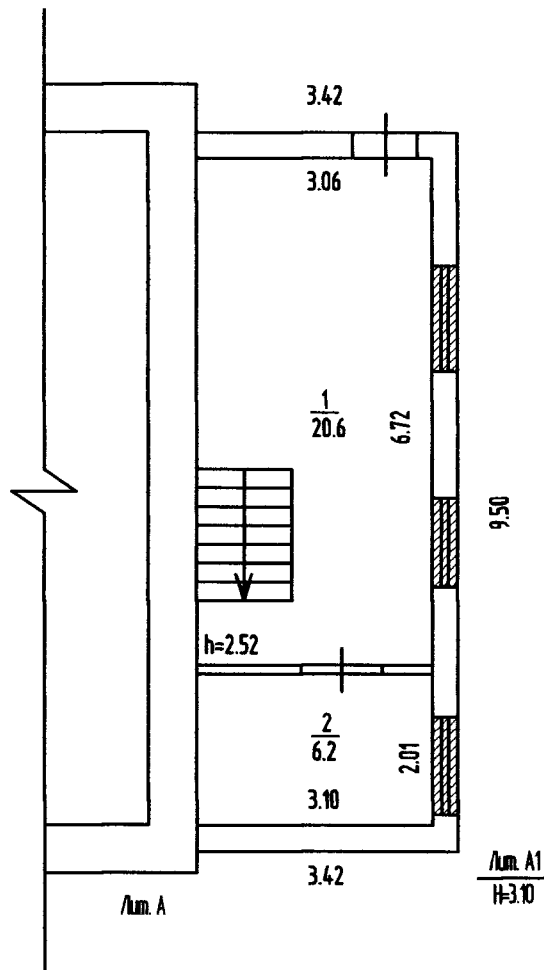
Лист № 2 , всего листов 2

Кадастровый номер _____

Инвентарный номер (ранее присвоенный учетный номер) _____

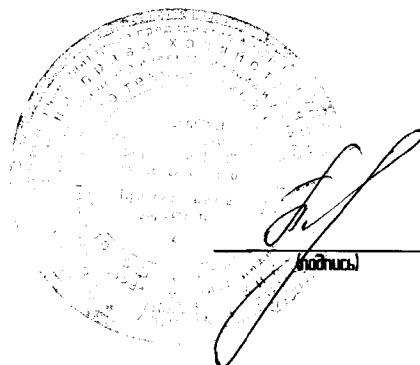
57:401:002:000230900:0000:20001

2. План расположения помещения на этаже



Масштаб 1:100

И.о. заместителя директора
по производству



Т.Ю. Бурина
(инициалы, фамилия)

№

КОТ

Федеральное государственное унитарное предприятие

«Российский государственный центр инвентаризации и учета объектов недвижимости -
Федеральное БТИ»

(полное наименование ОТИ – организация технического учета и технической инвентаризации объектов капитального строительства)

Филиал ФГУП «Ростехинвентаризация – Федеральное БТИ» по Пермскому краю
(наименование обособленного подразделения ОТИ)**ТЕХНИЧЕСКИЙ ПАСПОРТ**

На

Помещение

(вид объекта учета)

Нежилые помещения

(наименование объекта учета)

Адрес (местоположение) объекта учета:

Субъект Российской Федерации	Пермский край	
Район		
Муниципальное образование	тип	
	наименование	
Населенный пункт	тип	город
	наименование	Пермь
Улица (проспект, переулок и т.д.)	тип	улица
	наименование	Анвара Гатауллина
Номер дома	22	
Номер корпуса		
Номер строения		
Номер квартиры		
Номер комнаты		
Литера	А1	
Иное описание местоположения	Свердловский район	

Сведения о ранее произведенной постановке на технический учет в ОТИ

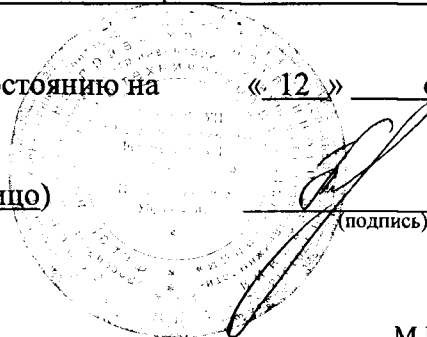
Инвентарный номер	57:401:002:000230900:0000:20001
Кадастровый номер	

Штамп органа государственного технического учета о внесении сведений в Единый государственный реестр объектов капитального строительства (ЕГРОКС)

Наименование учетного органа	
Инвентарный номер	
Кадастровый номер	
Дата внесения сведений в ЕГРОКС	

Паспорт составлен по состоянию на « 12 » октября 2010 года

Руководитель (уполномоченное лицо)



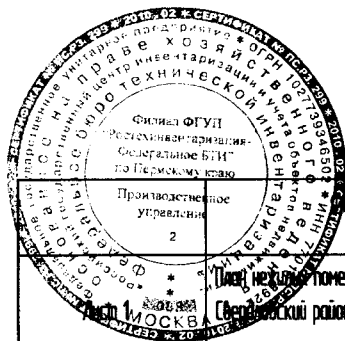
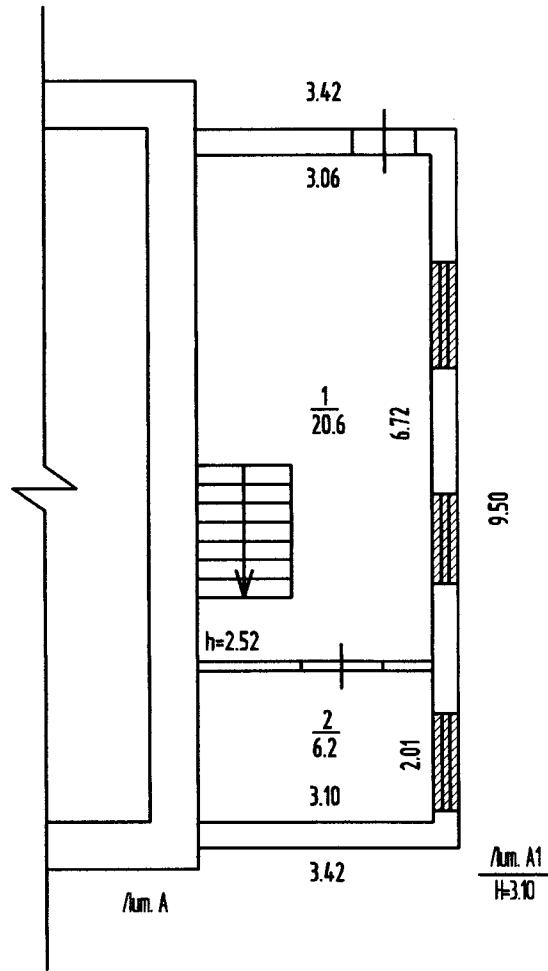
(подпись)

(Бирина Т.Ю.)
(Фамилия И.О.)

М.П.

План нежилых помещений
Этаж расположения 1

КОПИЯ



Филиал ФГУП "Ростехинвентаризация-Федеральное БТИ" по Пермскому краю		Инд. номер 57401002-000230900-0000-20001
(План) нежилых помещений, расположенных по адресу: Пермский край, город Пермь, Свердловский район, улица Анвара Гагаулина, дом 22		М 1:100
		Лит. А1
Дата	Выполнил	Фамилия И.О.
12.10.2010	Выполнил	Трошкова А.С.
12.10.2010	Проверил	Луткова А.В.
12.10.2010	Руководитель группы	Луткова А.В.
		Подпись <i>Луткова А.В.</i>

I. СВЕДЕНИЯ О ПРИНАДЛЕЖНОСТИ

№ п/п	Субъект права: для граждан - ФИО, паспорт; для юридических лиц – полное наимено- вание	Документы, подтверждающие право собствен- ности, владения и пользования	Доля (часть, лите- ра)
1	2	3	4
--	--	--	--

II. ЭКСПЛИКАЦИЯ ПЛОЩАДИ НЕЖИЛЫХ ПОМЕЩЕНИЙ

Дата записи и литера по плану	Этажи (начиная с 1 этажа)	Номер помещения (торгового складского и т.п.)	Номер по плану строения (комнаты, коридора и т.п.)	Назначение частей помеще- ния: канцелярское поме- щение, классная комната, коридор и т. п.	Площадь по внутреннему обмеру, кв. м., в том числе предназна- ченная под помещения					Высота помещения по внутреннему обмеру	Самовольно возведенная или переоборудованная площадь
					Нежилые		Прочие		Итого (по этажу, строению)		
					основная	вспомогатель- ная	основная	вспомогатель- ная			
1	2	3	4	5	6	7	8	9	10	11	12
12.10.2010 A1	1	--	1	Бойлерная	20,6				20,6	2,93	
			2	Подсобное помещение		6,2			6,2		
				Всего:	20,6	6,2			26,8		

Примечание: Объем нежилых помещений составляет 101 куб.м.;

III. ТЕХНИЧЕСКОЕ ОПИСАНИЕ НЕЖИЛОГО ПОМЕЩЕНИЯ

 Год постройки здания 1957

 Этажность здания 1/--

 Физический износ здания 38 %

Наименование конструктивных элементов	Описание элементов (материал, конструкция или система, отделка и прочее)
1	2
1. Фундамент	Железобетонный ленточный
2. Наружные стены (материал)	Кирпичные
3. Перегородки (материал)	Кирпичные
4. Перекрытия (материал)	Деревянные по металлическим балкам
5. Полы:	
а) в основных помещениях	Бетонные
б) в санузлах	--
в) в других помещениях	Бетонные
6. Проемы	
оконные	--
дверные	Деревянные, входные - металлические
7. Отделка стен:	
а) в основных помещениях	Штукатурка, покраска, побелка
б) в санузлах	--
в) в других помещениях	Штукатурка, покраска, побелка
8. Отделка потолков:	
а) в основных помещениях	Побелка
б) в санузлах	--
в) в других помещениях	Побелка
9. Вид отопления	Нет
10. Наличие:	
а) водоснабжения	Нет
б) электроснабжения (тип проводки)	Открытого типа
в) канализации	Нет
г) горячего водоснабжения	Нет
д) ванн или душа, сауны или бассейна	Нет
е) лоджий или балконов	Нет
ж) телефона	Нет
з) радио	Нет
и) лифт	Нет
к) мусоропровод	Нет

IV. СТОИМОСТЬ НЕЖИЛОГО ПОМЕЩЕНИЯ

Полная балансовая стоимость _____ руб.
 Остаточная балансовая стоимость с учетом износа _____ руб.
 Действительная инвентаризационная стоимость в ценах 1969 г. 907,99 руб.

Дата обследования	Выполнил		Проверил			
	ФИО	Подпись	ФИО	Подпись	ФИО	Подпись
12.10.2010	Трошкова А.С.	<i>[Подпись]</i>	Луткова А.В.	<i>[Подпись]</i>	Луткова А.В.	<i>[Подпись]</i>



16. ПРИЛОЖЕНИЯ

Приложение 1: Фотографии объекта оценки



Жилой дом



Жилой дом, вход в помещения



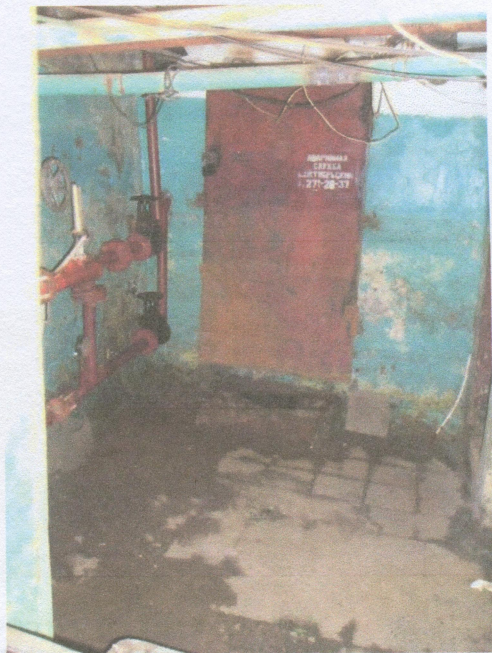
Вход в помещения



Помещение



Помещение



Помещение