

СВИДЕТЕЛЬСТВО

О ГОСУДАРСТВЕННОЙ РЕГИСТРАЦИИ ПРАВА

УПРАВЛЕНИЕ ФЕДЕРАЛЬНОЙ СЛУЖБЫ ГОСУДАРСТВЕННОЙ РЕГИСТРАЦИИ,
КАДАСТРА И КАРТОГРАФИИ ПО ПЕРМСКОМУ КРАЮ

Дата выдачи:

"18" июня 2012 года

Документы-основания: • Выписка из реестра муниципальной собственности от 30.05.2012 №19-29-2541

- Решение Малого Совета городского Совета народных депутатов от 09.07.1992 №98
- Постановление Верховного Совета Российской Федерации от 27.12.1991 №3020-1

Субъект (субъекты) права: Муниципальное образование "Город Пермь"

Вид права: Собственность

Объект права: Здание школы №47, назначение: нежилое, лит. А - 3 - этажный, лит. А1 - 1 - этажный (подземных этажей - 1), общая площадь 1828,2 кв. м, инв.№ 8282, адрес (местонахождение) объекта: Пермский край, г.Пермь, Мотовилихинский район, ул.Восстания, д.55

Кадастровый (или условный) номер: 59-59-22/012/2011-898

Существующие ограничения (обременения) права: не зарегистрировано

о чем в Едином государственном реестре прав на недвижимое имущество и сделок с ним "18" июня 2012 года сделана запись регистрации № 59-59-22/056/2012-262

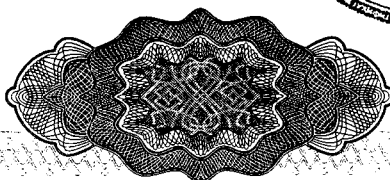
Регистратор

Санников



(ПОДПИСЬ)

59-БГ № 445980



05.00
Инвентаризация

Инвентаризация

Бюро технической инвентаризации

республика, край _____

Район _____

Город (др. поселение) Дербинь

Район города Мотовилихинский

ТЕХНИЧЕСКИЙ ПАСПОРТ ДОМОВЛАДЕНИЯ

№ 55 по улице (пер.) Восстания
(местоположение объекта учета)

Инвентарный номер						
Номер в реестре жилищного фонда						
Кадастровый номер	<u>59</u>	<u>401</u>	<u>1225</u>	<u>15</u>	<u>3282/4/11</u>	
	А	Б	В	Г	Д	Е

Паспорт составлен по состоянию на « 6 » 05, 2000 г.
(указывается дата обследования объекта учета)

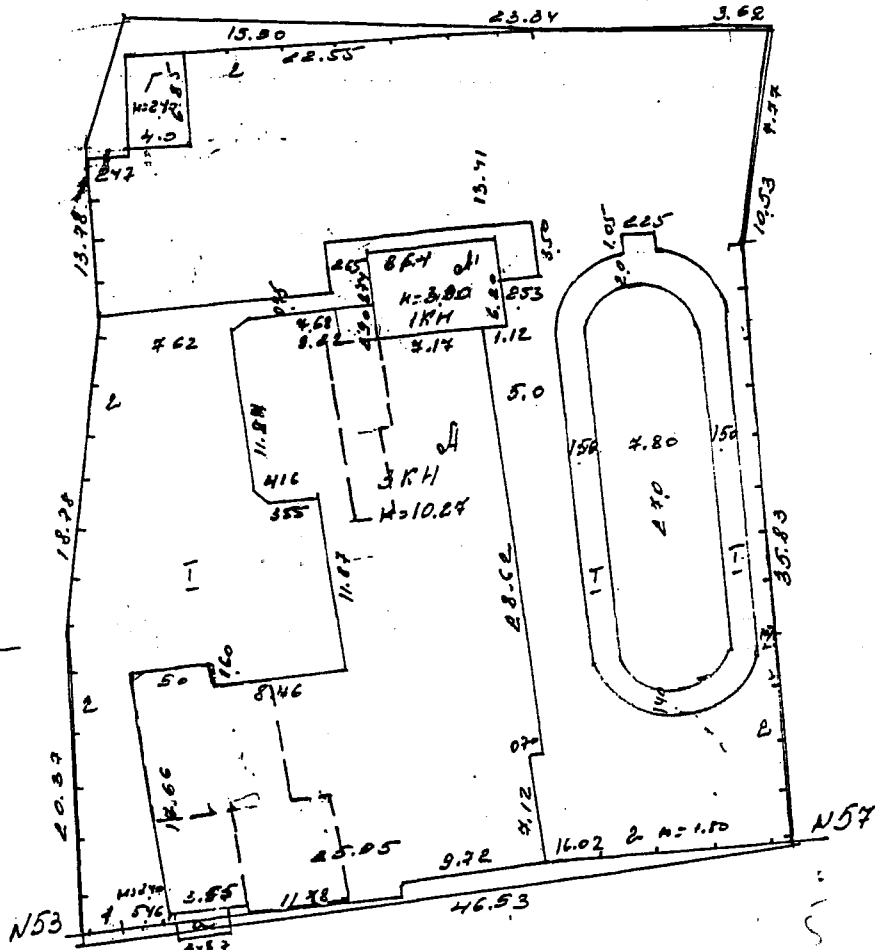
Комис. Верис
23.05.00. *[подпись]*

12 32 48 БТИ

III. Описание зданий и сооружений

Литера по плану	Наименование	по наружному обмеру			Характеристика конструктивных элементов				
		Длина, м	Ширина, м	Площадь, кв. м	фундамент	стены	перекрытия	крыша	полы
1	2	3	4	5	6	7	8	9	10
А	подвал			2019					
				225					
	Средняя обшивка				бетон	1/2 кирпича	деревянные		
	двухэтажная крыша			419.5	бетон	1/2 кирпича		плоская	дер.
А'	подвал			484	бетон	1/2 кирпича	бетон	плоская	дер.
В	крыльцо			3.2					
Г	балкон			244		металл		плоская	бетон
1	веранда	546	24	13.1		металл			
В	зайср.	124.33				дерево	стеновая		
Г	двухэтажн.			460		бетон		плоская	дер.

ул. М. Воиенликова N 10



ул. Восстания

Масштаб 1:50

6 05

Директ. Техник Голушторникова

19	г. Бригадир
19	г. Техник
19	г. Бригадир
19	г. Техник
19	г. Бригадир



Муниципальное учреждение 1.01.0. Технической инвентаризации

Область _____

Район _____

Город (др. поселение) Пересль

Район города Матвеевское

ТЕХНИЧЕСКИЙ ПАСПОРТ НЕЖИЛОГО ЗДАНИЯ (СТРОЕНИЯ)

№ 55 по улице (пер.) Восстание (Лит. А)
(местоположение объекта учета)

Инвентарный номер							
Номер в реестре							
Кадастровый номер	<u>59</u>	<u>401</u>	<u>1225</u>	<u>15</u>	<u>80222/11/01/1</u>		
	А	Б	В	Г	Д	Е	

Паспорт составлен по состоянию на « 6 » 05. 2000 г.
(указывается дата обследования объекта учета)

копия верна Галст.

III. Техническое описание здания или его основной пристройки

Число этажей 3

Литера 2

№ п.п.	Наименование конструктивных элементов	Описание элементов (материал, конструкция или система, отделка и прочее)
1	Фундамент	2
2	Наружные и внутренние капитальные стены	3
3	Перегородки	
4	чердачные	
	междуэтажные	
	подвальные	
5	Крыша	
	Полы	
6	окна	
	двери	
	внутренняя наружная	
8	печи	
	калориферное	
	АГВ	
9	другое	
	центральное отопление	
10	электричество	
	водопровод	
	канализация	
	горячее водоснабжение	
	ванны	
	газоснабжение	
	напольные электроплиты	
	телефон	
	радио	
	телевидение	
	сплит-системы	
мусоропровод		
лифт		
вентиляция		
крыльца		
лестницы		
другие		
11	Прочие элементы	

Физический износ здания в % 58%

IV. Сведения о принадлежности
(заполняется на здание с обремененным земельным участком)

Дата записи	Субъект права: для граждан – фамилия, имя, отчество, паспорт; для юридических лиц – по Уставу	Документы, подтверждающие право собственности, владения, пользования	Доля (часть, литер)
	МОУ Средних общеобразовательных школ № 44	Регистрационная удостоверение от 23.04.96 № 12-3-252	литер. А1

V. Стоимость здания

полная балансовая стоимость _____ 21965 38 руб.
 остаточная балансовая стоимость (с учетом износа) _____ 286, 298 руб.
 действительная инвентаризационная стоимость в ценах ¹⁻⁰¹ 2000 г. 1450867 руб.

Перечень документов, прилагаемых к техническому паспорту:

№ п.п.	Наименование документа	Масштаб	Количество листов	Примечание
2	3	4	5	
	Поэтажный план	1:200	4	
	Экспликация к поэтажному плану		2	

Дата	Исполнил	Фамилия, имя, отчество	Подпись
05 2000 г.	Исполнил	Таруткина	Таруткина
05 2000 г.	Проверил	Александров	Александров

Паспорт выдан " _____ " _____ г.

Руководитель БТИ _____

Заказчик _____

III. Техническое описание здания или его основной пристройки

Число этажей 1

Литера 2/1

№ п.п.	Наименование конструктивных элементов	Описание элементов (материал, конструкция или система, отделка и прочее)	
1	Фундамент	Бетонный монолитный	
2	Наружные и внутренние капитальные стены	Кирпичные с утепл.	
3	Перегородки	Кирпичные с утепл.	
4	Перекрытия	чердачные	деревянные с утепл.
		междуэтажные	бетонные с утепл.
		подвальные	бетонные
5	Крыша	плоская с утепл. и водосточной системой	
6	Полы	окна	деревянные с утепл.
		двери	деревянные с утепл.
		внутренняя	бетонные с утепл.
8	Отделка	внутренняя	штукатурка с окраской
		наружная	штукатурка с окраской
		печи	нет
9	Отопление	калориферное	нет
		АГВ	нет
		другое	нет
		центральное отопление	отопление индивидуальное
		электричество	отопление индивидуальное
10	Электро- и сантехнические устройства	водопровод	индивидуальный
		канализация	индивидуальная
		горячее водоснабжение	индивидуальное
		ванны	нет
		газовая обжиг	нет
		напольные электроплиты	нет
		телефон	нет
		радио	нет
		телевидение	нет
		сигнализация	нет
		мусоропровод	нет
лифт	нет		
11	Прочие элементы	вентиляция	индивидуальная
		крыльца	бетонные
		лестницы	бетонные
		другие	нет

Физический износ здания в % 25%

IV. Сведения о принадлежности
(заполняется на здание с обремененным земельным участком)

Дата пись	Субъект права: для граждан - фамилия, имя, отчество, паспорт; для юридических лиц - по Уставу	Документы, подтверждающие право собственности, владения, пользования	Доля (часть, литера)
		<i>см. в лист А</i>	

V. Стоимость здания

бухгалтерская балансовая стоимость _____ руб.
 фактическая балансовая стоимость (с учетом износа) _____ руб.
 действительная инвентаризационная стоимость в ценах ^{4.01} 2000 г. 44915 руб.

Перечень документов, прилагаемых к техническому паспорту:

Наименование документа	Масштаб	Количество листов	Примечание
2	3	4	5
Поэтажный план	-	-	
Экспликация к поэтажному плану	-	-	

Дата	Год	Исполнил	Фамилия, имя, отчество	Подпись
<i>05</i>	<i>2000</i> г.	Исполнил	<i>Талыгуринова</i>	<i>Талыгуринова</i>
<i>05</i>	<i>2000</i> г.	Проверил	<i>Алияткина</i>	<i>Алияткина</i>

Паспорт выдан " _____ " _____ г.

Руководитель БТИ _____ *Савицкий*

Заказчик _____

ЭКСПЛИКАЦИЯ

к поэтажному плану здания (строения),

сположенного в городе (другом поселении) Лермон
ул. (пер.) Восстания

дом № 55

Литера по плану	Этажи	Номер помещения (квартиры) торгового, складского и т.д.	Номер комнаты, кухни и т.д.	Назначение помещений: жилая комната (канцелярское помещение, классная комната, больничная палата и т.д.)	ширина		общая площадь	в т.ч.		Высота помещений по внутреннему обмеру	Площадь помещений общего пользования	Самостоятельно возведенная или перестроенная площадь	Примечание		
					общая площадь	в т.ч.		общая площадь	в т.ч.						
						полезная площадь			подсобная					полезная площадь	подсобная
А	подв	1	1	подв. помещ.	43.3		43.3			2.57					
		2	2	коридор	6.0		6.0					6.0			
		3	3	лестничн. клет.	25.0		25.0								
		4	4	подв. помещ.	10.4		10.4					10.4			
		5	5	подв. помещ.	8.6		8.6					8.6			
		6	6	подв. помещ.	9.5		9.5			2.05					
		7	7	подв. помещ.	20.9		20.9			2.57					
		8	8	лестничн. клет.	14.4		14.4								
				итого:	138.1		138.1								
А	I	1	1	кладс	57.7		57.7			3.50					
		2	2	кладс	0.7		0.7								
		3	3	кладс	56.6		56.6								
		4	4	кладс	0.7		0.7								
		5	5	кладс	56.9		56.9								
		6	6	кладс	0.6		0.6								
		7	7	столовая	58.0		58.0								
		8	8	кладс	0.7		0.7								
		9	9	кладс	14.4		14.4								
		10	10	кухня	44.1		44.1								
		11	11	кладс	3.2		3.2								
		12	12	кладс	14.9		14.9								
		13	13	кладс	3.5		3.5								
		14	14	лестничн. клет.	19.4		19.4								
		15	15	лестничн. клет.	21.1		21.1								
		16	16	кладс	6.0		6.0								
		17	17	столовая	68.6		68.6						68.6		
		18	18	коридор	16.4		16.4						16.4		
		19	19	коридор	50.1		50.1								
		20	20	кладс	5.1		5.1								
		21	21	кладс	14.1		14.1						14.1		
		22	22	кладс	16.0		16.0						16.0		
		23	23	кладс	3.1		3.1						3.1		
		24	24	лестничн. клет.	14.2		14.2								
		25	25	кладс	3.9		3.9								
		26	26	кладс	39.1		39.1				3.50				

Литера по плану	Этажи	Номер помещения (квартиры) торгового, складского и т.д.	Номер комнаты, кухни и т.д.	Назначение помещений: (жилая комната, кабинетское помещение, классная комната, больничная палата и т.д.)	общая площадь		в т.ч.		общая площадь	в т.ч.		Высота помещений по внутреннему обмеру	Площадь помещений общего пользования	Самовольно возведенная или переоборудованная площадь
					общая	полезная	подсобная	полезная		подсобная				
№04	I	1		Жилое	561	561	24	-	✓			3,90		
		2		Шкаф	0,4									
		3		Шкаф	1,5		1,5							
		4		Шкаф	1,5		1,5							
		5		Шкаф	0,4		0,2							
		6		Шкаф	0,5		0,5							
		7		Шкаф	0,5		0,5							
		8		Шкаф	0,5		0,5							
		9		Шкаф	0,5		0,5							
		10		Шкаф	561	561			✓					
		11		Шкаф	0,5		0,5							
		12		Шкаф	1,4		1,4							
		13		Шкаф	0,5		0,5							
		14		Шкаф	56,7	56,7			✓					
		15		Шкаф	5,4	5,4								
		16		Шкаф	2,51	2,51								
		17		Шкаф	4,58	4,58								
		18		Шкаф	18,0	18,0								
		19		Шкаф	28,4		28,4							
		20		Шкаф	8,53		8,53							
		21		Шкаф	5,9		5,9							
		22		Шкаф	5,4		5,4							
		23		Шкаф	9,0		9,0				9,0			
		24		Шкаф	1,8		1,8				1,8			
		25		Шкаф	2,4		2,4				2,4			
		26		Шкаф	4,2		4,2				4,2			
		27		Шкаф	11,2		11,2				11,2			
		28		Шкаф	19,4		19,4				19,4			
Итого по I эт					3460	356,8	230,8							

ШКОЛЬНИКОВЕ

Дата записи

05
000

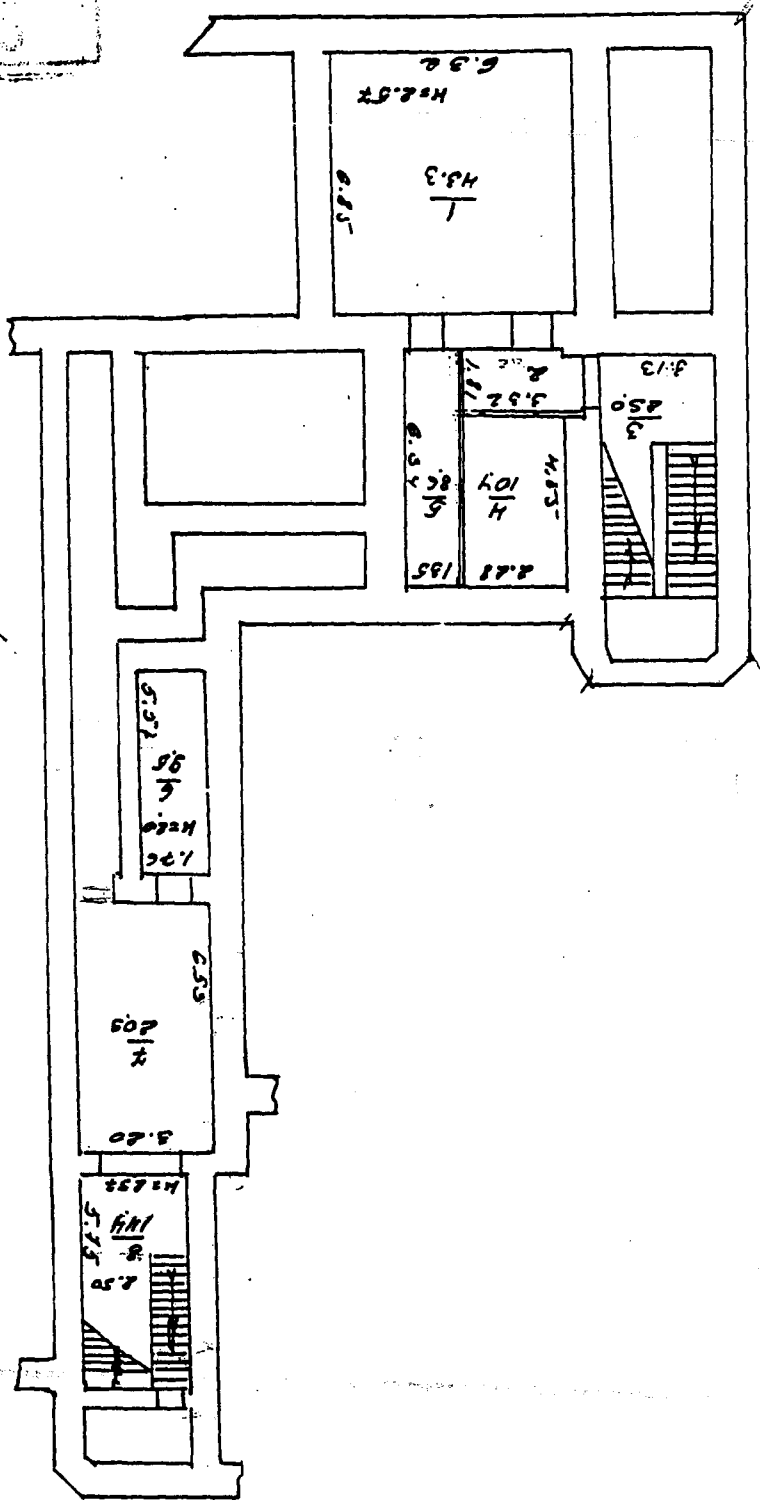
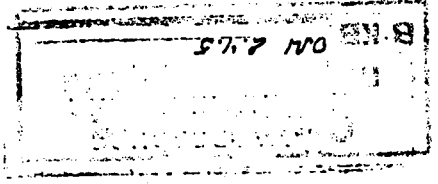
ЭКСПЛИКАЦИЯ

к поэтажному плану здания (строения),
положенного в городе (другом поселении) Тирасполь
ул. (пер.) Васильева дом № 55

Литера по плану	Этаж	Номер помещения (квартиры) торгового, складского и т.д.	Номер комнаты, кухни и т.д.	Назначение помещений: жилая комната (канцелярское помещение, классная комната, больничная палата и т.д.)	Широкая			общая площадь	в т.ч.		Высота помещений по внутреннему обмеру	Площадь помещений общего пользования	Самостоятельно возведенная или перестроенная площадь	Примечание
					общая площадь	в т.ч.								
						полная площадь	подсобная							
А	III		1	Кладовая	57.9	57.9					3.60			
			2	шкаф	0.9	0.9								
			3	шкаф	0.8	0.8								
			4	шкаф	0.8	0.8								
			5	шкаф	0.2	0.2								
			6	Кладовая	52.0	52.0								
			7	Кладовая	57.2	57.2								
			8	Кладовая	58.3	58.3								
			9	кладовая	31.3	31.3								
			10	кладовая	5.0	5.0								
			11	кладовая	38.2	38.2								
			12	Коридор	22.4	22.4								
			13	Лестничная	28.8		28.8							
			14	Кладовая	37.4	37.4								
			15	Коридор	49.4		49.4							
			16	Коридор	50.0		50.0							
			17	Коридор	9.6	9.6								
			18	Кладовая	38.2	38.2								
			19	Лестничная	21.3		21.3							
			Итого по этаж.		860.0	410.5	149.5							
			Итого по зд.		1828.8	1103.3	496.9							
			в том числе											
			Итого по кв. А		1789.1	1031.3	457.8							
			Итого по кв. А'		39.1		39.1							

19	г. Ермаков
19	г. Техник
19	г. Ермаков
19	г. Техник
19	г. Ермаков
19	г. Техник
19	г. Ермаков
19	г. Техник

Машина 1000 г 05 4000 г. Техник *Самышев*



новая зона K=2.0

Район *Новобульварный* № 1220
 П Л А Н
 строения, находящегося в городе Пермь
 по ул. *Боевая* № 55

№. № 1285

ПЛАН

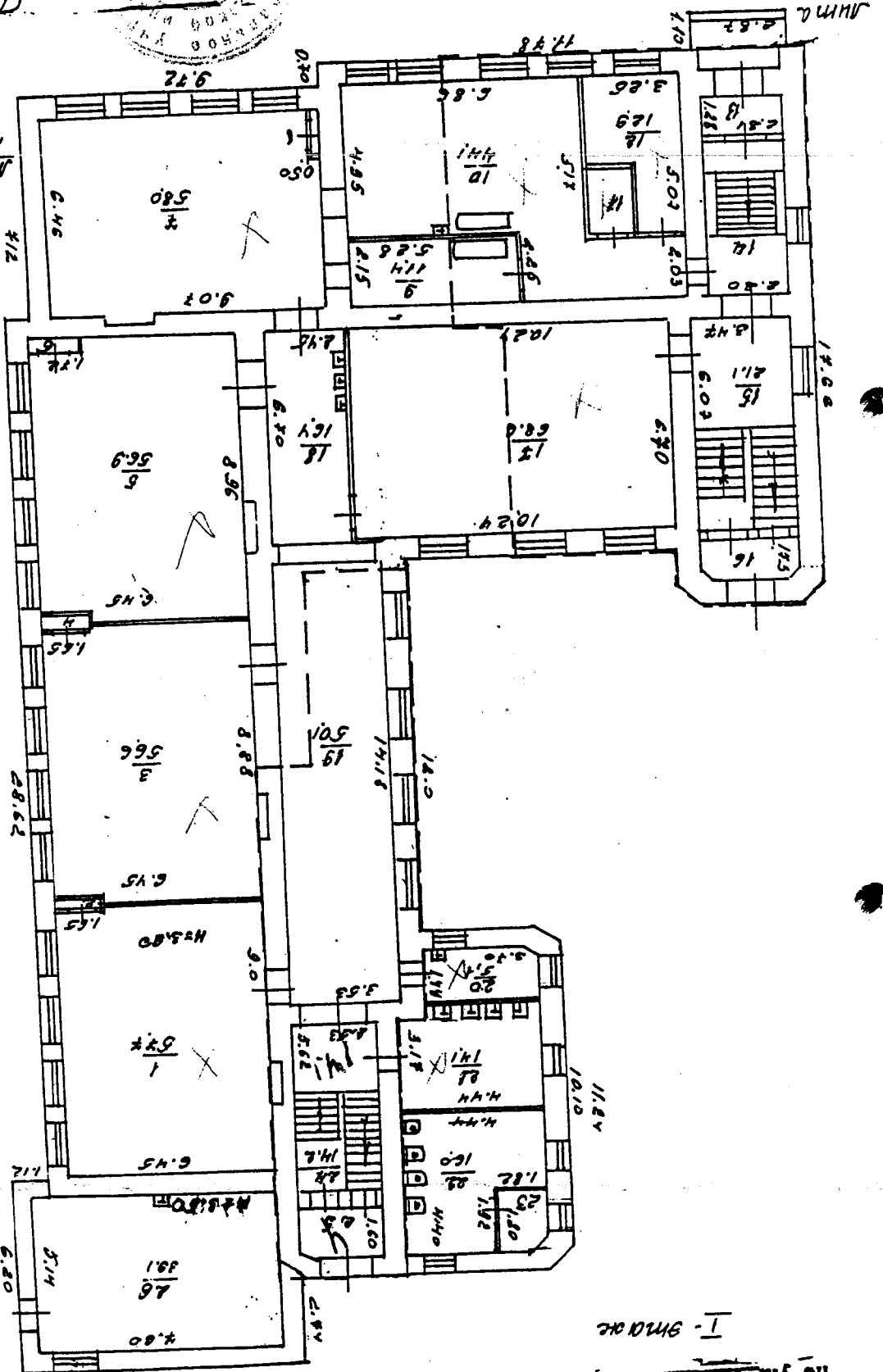
строения, находящегося в городе Пермь

№ 55

по ул. Богатейской

I - этаж

Линия от
к 3.30



Масштаб 1:50
Л. Бурлаков
Техник
Л. Бурлаков
Л. Бурлаков
Л. Бурлаков

- 13 Л. Бурлаков
- 10 Л. Бурлаков
- 7 Л. Бурлаков
- 4 Л. Бурлаков

№ 1318.2122.23

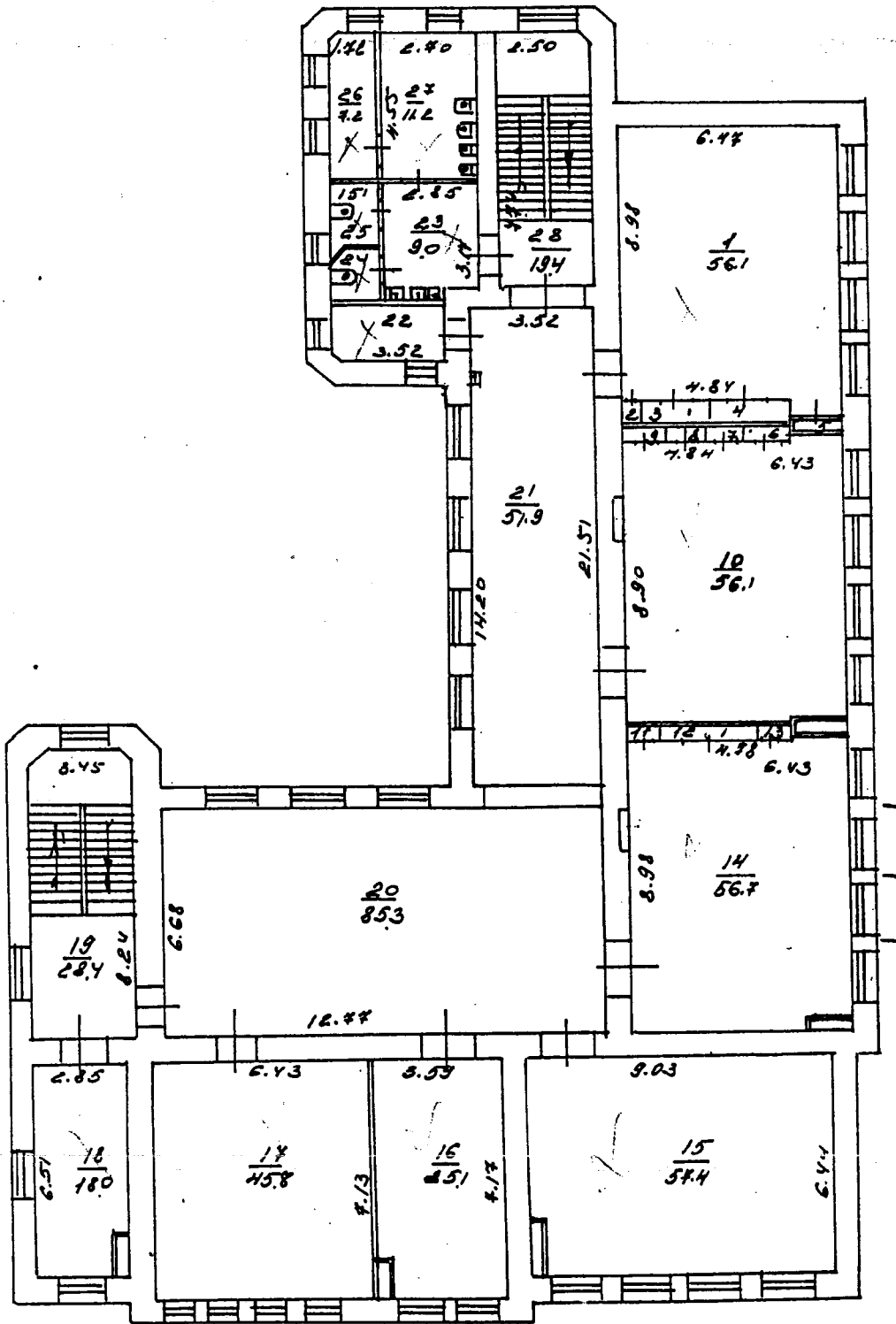
Район Мотовилихинский

кв. № 1205

ПЛАН

строения, находящегося в городе Перми
по ул. Вокзальная № 55

II - этаж



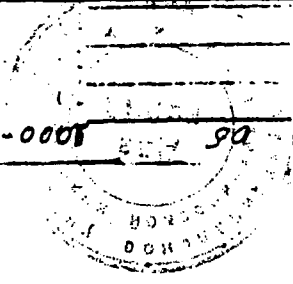
Масштаб 1:00



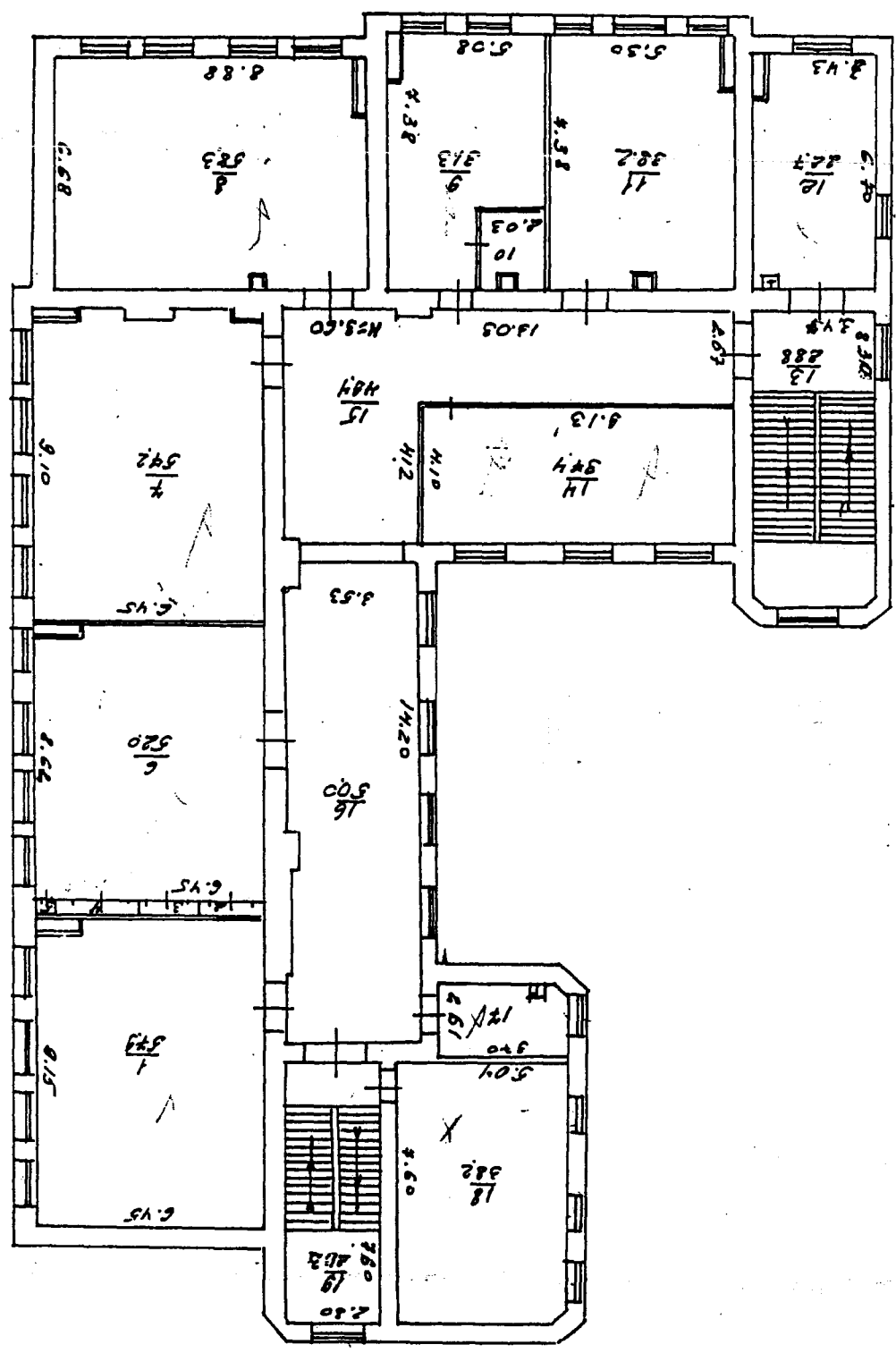
1900 г. Техник Селевский
10 г. Бригадир _____
19 г. Техник _____
10 г. Бригадир _____

**Самовольная
перепланировка**

№ 55
 Военный округ
 1000 - Ленинград
 1936 г.



Самостоятельная
 квартира № 18



III-этаж

№ 55
 Военный округ
 1000 - Ленинград
 1936 г.

IV. Назначение, техническое состояние и стоимость зданий и сооружений

Литера	Наименование строений и сооружений	Физический износ (%)	Действительная инвентаризационная стоимость (руб.) в ценах 1969г. 1982г. (нужное подчеркнуть)
1	2	3	4
А	<i>Средне общеобразовательная школа №47</i>	58	65290
А'	<i>котельная</i>	25	4250
Д	<i>Гараж</i>	40	406
1	<i>Всрота</i>	15	405
2	<i>забор</i>	30	436
I	<i>защитные</i>	30	1732
Итого:			42899

Полная балансовая стоимость _____ руб.
 Остаточная балансовая стоимость с учетом износа _____ руб.
 Действительная инвентаризационная стоимость в ценах ^{1.01} 2000 г. 1284638 руб.

Перечень прилагаемых документов:

№№ п.п.	Наименование документа	Масштаб	Количество листов	Примечание
1	2	3	4	5
1	План земельного участка	1:500	1	
2	Технический паспорт здания (строения)		6	
3	Позэтажный план здания		4	
4	Экспликация к поэтажному плану здания	1	2	

Особые отметки:

самостоятельная переименования дом №проб. 2,4,5.
 I эт 14, 18, 21, 22, 23 на II эт 23, 24, 25 на III эт 18

а		Фамилия, имя, отчество	Подпись
" 05 "	" 2000 " г.	Исполнил	Тимофеев
" 05 "	" 2000 " г.	Проверил	Александров

Паспорт выдан " _____ " _____ г.

Руководитель БТИ _____

Заказчик _____

Управление Федеральной регистрационной службы по Пермскому краю

СВИДЕТЕЛЬСТВО

О ГОСУДАРСТВЕННОЙ РЕГИСТРАЦИИ ПРАВА

Дата выдачи: "12" декабря 2006 года

Документы-основания: п.3 ст.3.1 Федерального закона от 25.10.2001г. №137-ФЗ "О введении в действие Земельного кодекса Российской Федерации"

Субъект (субъекты) права: Муниципальное образование Город Пермь

Вид права: Собственность

Объект права: Земельный участок под здания школы и котельной, категория земель: земли поселений, общая площадь 2521,11 кв. м

Адрес объекта: Установлено относительно ориентира (участок № 1), расположенного в границах участка, адрес ориентира: Пермский край, г.Пермь, Мотовилихинский район, ул.Восстания, 55

Кадастровый (или условный) номер: 59:01:42 1 1225:0015

Существующие ограничения (обременения) права: не зарегистрированы

о чем в Едином государственном реестре прав на недвижимое имущество и сделок с ним "12" декабря 2006 года сделана запись регистрации № 59-59-01/119/2006-073

Государственный регистратор

Самойлова И. Г.

М.П.

(подпись)

федеральное бюджетное учреждение "Кадастровая палата" по Пермскому краю

(наименование органа кадастрового учета)

КАДАСТРОВЫЙ ПАСПОРТ ЗЕМЕЛЬНОГО УЧАСТКА (выписка из государственного кадастра недвижимости)

В.1

13.12.2011 № 5900/201/11-174489

1	Кадастровый номер 59:01:4211225:15			2	Лист № 1	3	Всего листов: 3	
Общие сведения								
4	Предыдущие номера: 1225-15			6	Дата внесения номера в государственный кадастр недвижимости: 13.08.1997			
5	—							
7	Местоположение: край Пермский, г. Пермь, р-н Мотовилихинский, ул. Восстания, 55, участок №1							
8	Категория земель:							
8.1	Земли сельскохозяйственного назначения	Земли населенных пунктов	Земли промышленности, энергетики, транспорта, связи, радиовещания, телевидения, информатики, земли для обеспечения космической деятельности, земли обороны, безопасности и земли иного специального назначения	Земли особо охраняемых территорий и объектов	Земли лесного фонда	Земли водного фонда	Земли запаса	Категория не установлена
8.2	—	весь	—	—	—	—	—	—
9	Разрешенное использование: Под здания школы и котельной							
10	Фактическое использование/характеристика деятельности: —							
11	Площадь: 2521.11 +/- 10 кв. м	12	Кадастровая стоимость (руб.): 21032435.81	13	Удельный показатель кадастровой стоимости (руб./м²): 8342.53	14	Система координат: МСК59 (Зона 2)	
Сведения о правах:								
15	Правообладатель		Вид права			Особые отметки		
	МОУ "Средняя общеобразовательная школа №47"		Постоянное бессрочное пользование			—		
16	Особые отметки: В связи с отсутствием обременений и частей земельного участка разделы В.3, В.4 по данному земельному участку не могут быть предоставлены. Кадастровый номер 59:01:4211225:15 равнозначен кадастровому номеру 59:01:4211225:0015. Сведения о зонах прилагаются на листе № 2							
17	—							
18	Дополнительные сведения для регистрации прав на образованные земельные участки	18.1	Номера образованных участков: —					
		18.2	Номер участка, преобразованного в результате выдела: —					
		18.3	Номера участков, подлежащих снятию с кадастрового учета: —					

Заместитель начальника отдела
(наименование должности)



ВЕРНО
Специалист ДЗО
И.М. Патлусова
17 ЯНВ 2012 20 г.

Е.В. Пишальникова
(инициалы, фамилия)

КАДАСТРОВЫЙ ПАСПОРТ ЗЕМЕЛЬНОГО УЧАСТКА (выписка из государственного кадастра недвижимости)

В.1

13.12.2011 № 5900/201/11-174489

1	Кадастровый номер 59:01:4211225:15	2	Лист № 2	3	Всего листов: 3
Сведения о зонах с особыми условиями использования территорий					
16	№	Описание зоны			
	п/п.				
	1	2			
1	Земельный участок входит в территориальную зону: "Жилые зоны, Зона индивидуальной жилой застройки городского типа, Ж-4", 59.01.1.11, сведения о которой внесены в государственный кадастр недвижимости на основании Решение об утверждении Правил землепользования и застройки города Перми от 26.06.2007 № 143.				

Заместитель начальника отдела
(наименование должности)

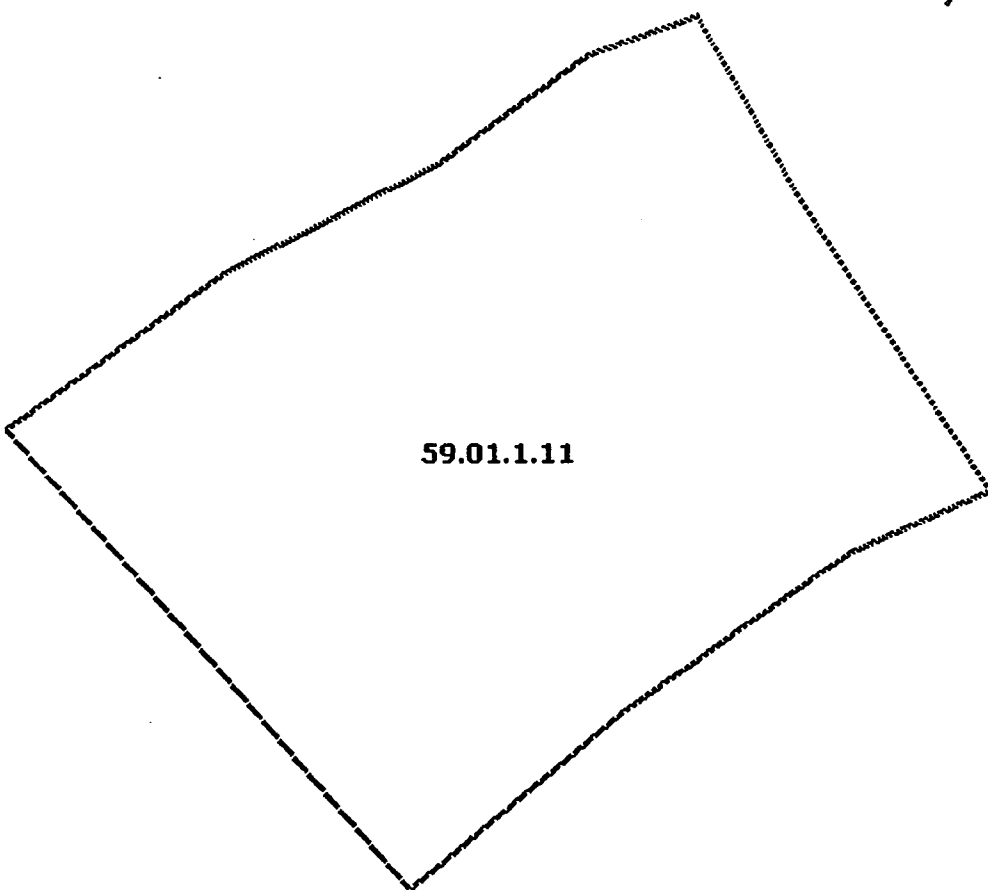
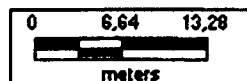


Е.В. Пищальникова
(инициалы, фамилия)

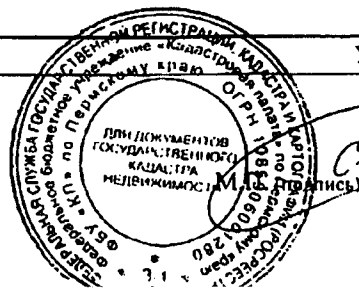
КАДАСТРОВЫЙ ПАСПОРТ ЗЕМЕЛЬНОГО УЧАСТКА (выписка из государственного кадастра недвижимости)

В.2

13.12.2011 № 5900/201/11-174489

1	Кадастровый номер 59:01:4211225:15	2	Лист № 3	3	Всего листов: 3
План (чертеж, схема) земельного участка					
4					
5	Масштаб 1:600				Условные знаки: —

Заместитель начальника отдела
(наименование должности)



Е.В. Пищальникова
(инициалы, фамилия)

ПРИЛОЖЕНИЕ 1.

Объект оценки: Здание школы №47, назначение: нежилое, лит.А – 3-этажный, лит.А1 – 1-этажный (подземных этажей – 1), общая площадь 1828,2 кв.м, инв.№ 8282, расположенного на земельном участке под здание школы и котельной, категория земель: земли населенных пунктов, общая площадь 2521,11 кв.м., адрес (местонахождение) объекта: Пермский край, г.Пермь, Мотовилихинский район, ул.Восстания, д. 55

Фотография 1



Фотография 2



Фотография 3



Фотография 4



Фотография 5



Фотография 6



Фотография 7



Фотография 8



Фотография 9



Фотография 10



Фотография 11



Фотография 12



Фотография 13



Фотография 14



Фотография 15



Фотография 16



Фотография 17



Фотография 18



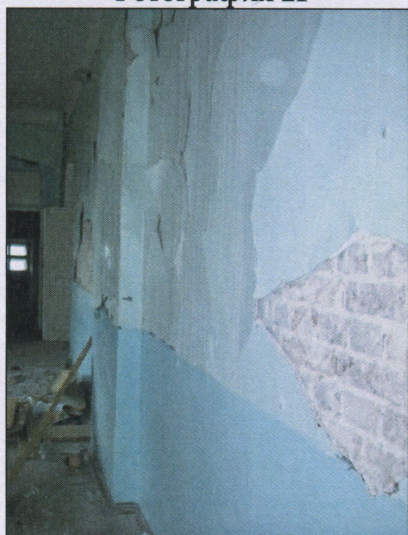
Фотография 19



Фотография 20



Фотография 21



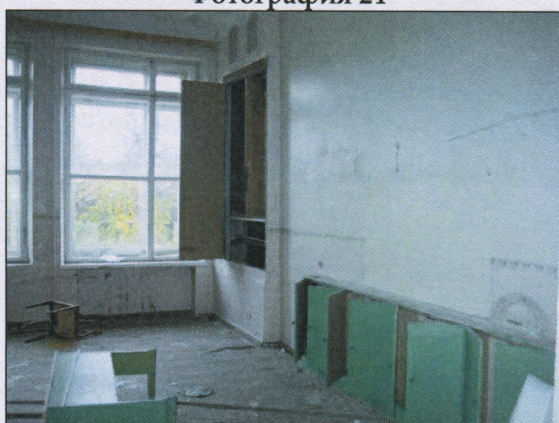
Фотография 22



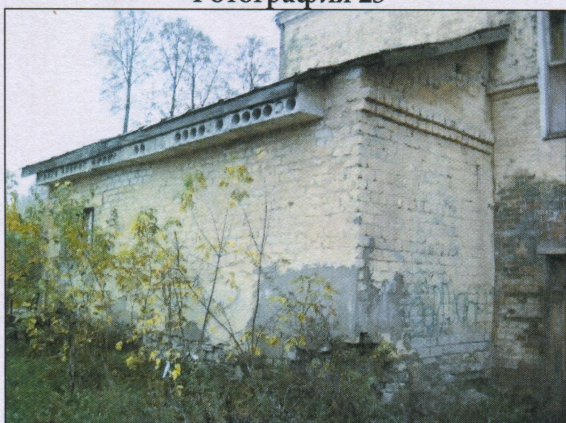
Фотография 23



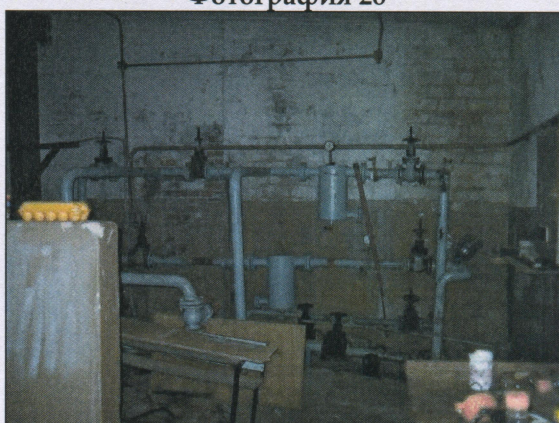
Фотография 24



Фотография 25



Фотография 26





Российская Федерация

Единственный государственный реестр прав на недвижимое имущество и сделок с ним

Управление государственной регистрации недвижимости по Пермскому краю

О С В Е Д Е Н И Е

о государственном кадастре недвижимости

Дата выдачи:

"23" августа 2007 года

Исчислены основания: Постановление администрации г.Перми №941 от 09.06.2006г.

Субъект (субъекты) права: Муниципальное образовательное учреждение "Средняя

общеобразовательная школа № 17", ИНН: 5906031832, ОГРН: 1025901373607, дата

госрегистрации 18.07.1995г., наименование регистрирующего органа: Администрация

Муниципального района г.Перми, КАДН: 590201001, адрес местонахождения: Россия,

Пермский край, г.Пермь, Мотовилихинский район, ул.Восстания, д.10

Вид права: Ипотечное (безрочное) погашение

Объект права: Земельный участок под здания школы и котельной, категория земель

земли населенных пунктов, общая площадь 2521,11 кв. м, адрес объекта: Пермский край,

г.Пермь, Мотовилихинский район, ул.Восстания, д.55, условно-описательно

ориентира (участок №1), расположенного в границах участка

кадастровый (или условный) номер: 59:01:42:1:225:0013

Существующие ограничения (обременения) права: не зарегистрировано

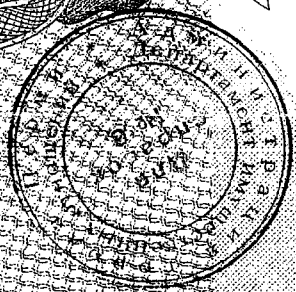
о чем в Едином государственном реестре прав на недвижимое имущество и сделок с ним

"23" августа 2007 года сделана запись регистрации № 59:59:22/039/2007-622

Плютова С.А.

[Handwritten signature]

(подпись)



59 BA 0660786