



542

СВИДЕТЕЛЬСТВО

О ГОСУДАРСТВЕННОЙ РЕГИСТРАЦИИ ПРАВА

УПРАВЛЕНИЕ ФЕДЕРАЛЬНОЙ СЛУЖБЫ ГОСУДАРСТВЕННОЙ РЕГИСТРАЦИИ,
КАДАСТРА И КАРТОГРАФИИ ПО ПЕРМСКОМУ КРАЮ

Дата выдачи:

"06" мая 2013 года

Документы-основания: • Решение "О включении в состав муниципальной собственности г.Перми жилого фонда Кировского, Индустриального, Ленинского районов" от 13.07.1993 №163, выдавший орган: Малый Совет Пермского городского Совета народных депутатов

• Выписка из реестра муниципальной собственности от 26.05.2010 №СЭД-19-24-1400

Субъект (субъекты) права: Муниципальное образование город Пермь

Вид права: Собственность

Объект права: нежилые помещения, назначение: нежилое помещение, общая площадь 164,7 кв.м, этаж: подвал, номера на поэтажном плане: 15-20, 36,38-43, адрес (местонахождение) объекта: Пермский край, г.Пермь, Ленинский район, ул.Луначарского, д.626

Кадастровый (или условный) номер: 59-59-01/009/2013-601

Существующие ограничения (обременения) права: не зарегистрировано

о чем в Едином государственном реестре прав на недвижимое имущество и сделок с ним "06" мая 2013 года сделана запись регистрации № 59-59-01/009/2013-601

Регистратор

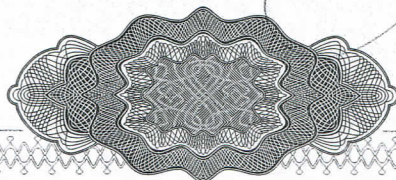
Гельфенбуйм О. А.

М.П.

(подпись)



59-БГ № 852224



ГОСУДАРСТВЕННОЕ УНИТАРНОЕ ПРЕДПРИЯТИЕ
«ЦЕНТР ТЕХНИЧЕСКОЙ ИНВЕНТАРИЗАЦИИ ПЕРМСКОГО КРАЯ»

Республика РОССИЯ
Край (область) ПЕРМСКИЙ
Город (район) ПЕРМЬ
Район в городе (посёлок в районе) ЛЕНИНСКИЙ

ТЕХНИЧЕСКИЙ ПАСПОРТ НЕЖИЛОГО ПОМЕЩЕНИЯ

В доме № 62 б по ул. Луначарского (Литер А)
(местоположение объекта учёта)

Инвентарный номер	6459					
Кадастровый номер						
	А	Б	В	Г	Д	Е

Технический паспорт составлен по состоянию на

« 12 » апреля 2002 года
(указывается дата обследования объекта учёта)

I. Сведения о принадлежности.

Дата записи	Субъект права: для граждан фамилия, имя, отчество, паспорт; для юридических лиц по Уставу	Документы, подтверждающие право собственности, владения, пользования	Доля (часть, литера)
	Муниципальное образование г. Пермь	Свидетельство о государственной регистрации права от 22.07.2010 г. № 59-59-20/020/2010-556	лит. А (н/ж пом. в подвале № 15-22, 36-43) S=182,7 кв.м

II. Архитектурно-планировочные и эксплуатационные показатели нежилого помещения.

Назначение Нежилое помещение

Использование бытовое обслуживание

Год постройки здания 1960

Число этажей здания 5

Строительный объем помещения 596 куб. м.

Площадь помещения 164,7 кв. м.

III. Благоустройство нежилого помещения (кв. м.)

1	2	Отопление							Ванны и души		12	Горячая вода		Газовое снабжение		17	Лифты		21	22					
		от ТЭЦ		от пром. предпр.		от кварт. котельной		от АГВ и другое	печное	с горячей водой		Бассейн, сауна	центральное	от колонок	сетевое		баллонное	мусоропровод			пассажирские	грузовые	Телефон	Напольные электроплиты	Электричество
		на твердом топливе	на газе	на твердом топливе	на газе	на твердом топливе	на газе																		
164,7	164,7		164,7									164,7							164,7	164,7					

IV. Стоимость нежилого помещения.

Полная балансовая стоимость _____ руб.

Остаточная балансовая стоимость (с учётом износа) _____ руб.

Действительная инвентаризационная стоимость в ценах 1969 года 8500 руб.

V.Экспликация нежилого помещения.

Литера по плану	Этаж	Номер помещения	Назначение помещений:	бытовое обслуживание			Общая площадь	В Т. Ч.		Высота помещений по внутреннему обмеру	Самовольно возведенная или переоборудованная площадь	Помещения совместного пользования
				Общая площадь	В Т. Ч.							
					основная	вспомогательная						
4	подвал	15	тамбур	1,9		1,9			2,55			
		16	кабинет	12,6	12,6							
		17	кабинет	14,4	14,4							
		18	кабинет	11,5	11,5							
		19	коридор	34,2		34,2						
		20	тамбур	1,6		1,6						
		36	матер. кладовая	13,6	13,6							
		38	мастерская	19,0	19,0							
		39	мастерская	35,6	35,6							
		40	коридор	6,7		6,7						
		41	душевая	2,9		2,9						
		42	туалет	1,9		1,9						
		43	матер. кладовая	8,8		8,8						
			<i>Итого :</i>	164,7	106,7	58,0						

VI. Техническое описание здания (строения), в котором расположено нежилое помещение.

№ п/п	Наименование конструктивных элементов	Описание элементов (материал, конструкция или система, отделка и прочие)	
1	2	3	
1	Фундаменты	сборные ж/бетонные блоки	
2	Наружные и внутренние капитальные стены	кирпичные $t=70,40$ см	
3	Перегородки	кирпичные, гипсолитовые	
4	Перекрытия	чердачные	сборные многоспустотные ж/бетонные плиты
		междуэтажные	сборные многоспустотные ж/бетонные плиты
		подвальные	сборные многоспустотные ж/бетонные плиты
5	Крыша, кровля	скатная, шифер по обрешетке	
6	Полы	дощатые по лагам	
7	Проемы	окна	2-е створные
		двери	филенчатые
8	Отделка	внутренняя	окраска, побелка, обои
		наружная	штукатурка, побелка
9	Отопление	печи	
		калориферное	
		АГВ	
		центральное отопление	от ТЭЦ
10	электро - и сантехнические устройства	электричество	скрытый тип проводка
		водопровод	от городской центральной сети
		канализация	сброс в городскую сеть
		горячее водоснабжение	центральное
		ванны и душ	
		газоснабжение	сетевое
		напольные электроплиты	
		телефон	телефонизировано
		радио	радиофицировано
		телевидение	
		сигнализация	
		мусоропровод	
		вентиляция	приточно-вытяжная, естественная
		11	Прочие элементы
лестницы	ж/бетонные		
другие			

Физический износ здания 27 %

« 12 »	апреля	2002 года	Исполнил	Ануфриева	
« 26 »	декабря	2012 года	Копировал	Шайфов, У.П.	Шайфов
" 26 "	декабря "	2012 года	Проверил копию	Насова, О.Р.	Насова

Паспорт выдан « » 20 года

Проверил С. И. Исаев / О. Р. Насова

Заказчик _____



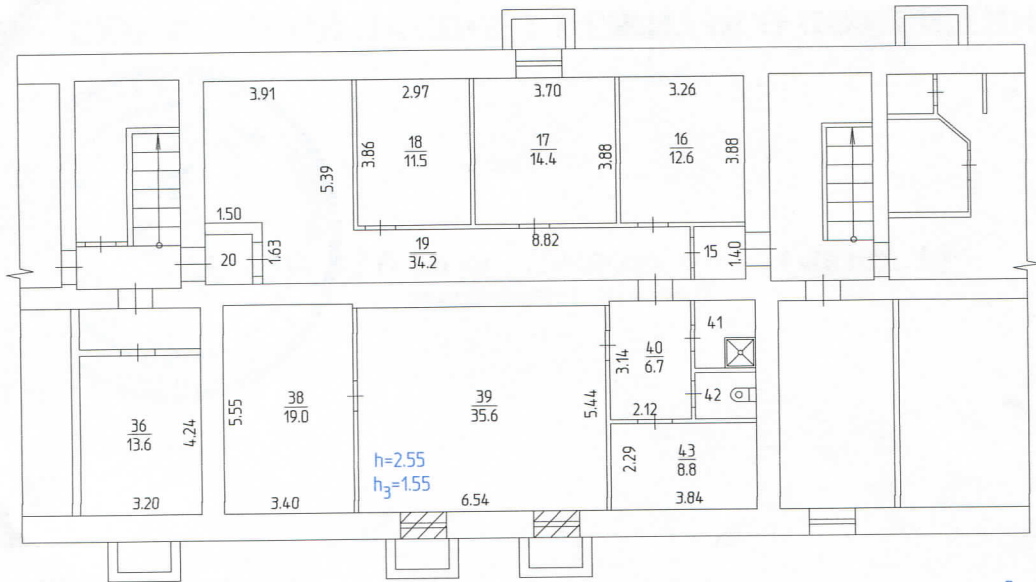
Район Ленинский кв. N 122а

ПЛАН

помещения, находящегося в городе Перми

по ул. Луначарского N 62б

ПОДВАЛ



Лит А



Масштаб 1:200 "12" 04 2002 Исполнитель Ануфриев

ФОТОПРИЛОЖЕНИЕ

