

РОССИЙСКАЯ ФЕДЕРАЦИЯ
Единый государственный реестр прав на недвижимое имущество и сделок с ним

СВИДЕТЕЛЬСТВО

О ГОСУДАРСТВЕННОЙ РЕГИСТРАЦИИ ПРАВА

Управление Федеральной службы государственной регистрации, кадастра и картографии по Пермскому краю

Дата выдачи:

"09" декабря 2010 года

Документы-основания: • Договор №6/01 безвозмездной передачи имущества в муниципальную
собственность города Перми от 25.11.2010, дата регистрации 09.12.2010, №59-59-22/058/2010-389

Субъект (субъекты) права: Муниципальное образование "Город Пермь"

Вид права: Собственность

Объект права: Нежилое помещение; назначение: нежилое, общая площадь 241,1 кв. м, этаж
подвал; номера на поэтажном плане 1-13, адрес объекта: Пермский край, г.Пермь,
Мотовилихинский район, ул.Звонарева, д.2/1

Кадастровый (или условный) номер: 59-59-22/007/2010-012

Существующие ограничения (обременения) права: не зарегистрировано
о чём в Едином государственном реестре прав на недвижимое имущество и сделок с ним "09"
декабря 2010 года сделана запись регистрации № 59-59-22/058/2010-390

Регистратор

Мамаева А. Н.



(подпись)

59 ББ № 885435

ГОСУДАРСТВЕННОЕ УНИТАРНОЕ ПРЕДПРИЯТИЕ
«ЦЕНТР ТЕХНИЧЕСКОЙ ИНВЕНТАРИЗАЦИИ ПЕРМСКОГО КРАЯ»

Республика _____ РОССИЯ _____
Край (область) _____ ПЕРМСКИЙ _____
Город (район) _____ ПЕРМЬ _____
Район в городе (посёлок в районе) _____ МОТОВИЛИХИНСКИЙ _____

ТЕХНИЧЕСКИЙ ПАСПОРТ НЕЖИЛОГО ПОМЕЩЕНИЯ

В доме № 2/1 по ул. Звогарева _____ (Литер А)
(местоположение объекта учёта)

Инвентарный номер	34580					
Кадастровый номер						
	А	Б	В	Г	Д	Е



Технический паспорт составлен по состоянию на

« 06 » мая 2008 года
« 10 » сентября 2009 года
« 02 » сентября 2010 года
(указывается дата обследования объекта учёта)

I. Сведения о принадлежности.

Дата письма	Субъект права: для граждан фамилия, имя, отчество, паспорт; для юридических лиц по Уставу	Документы, подтверждающие право собственности, владения, пользования	Доля (часть, литера)

II. Архитектурно-планировочные и эксплуатационные показатели нежилого помещения.

Назначение нежилое

Использование по назначению

Год постройки здания 2008

Число этажей здания 10

Строительный объем помещения 998 куб. м.

Площадь помещения 241,1 кв. м.

III. Благоустройство нежилого помещения (кв. м.)

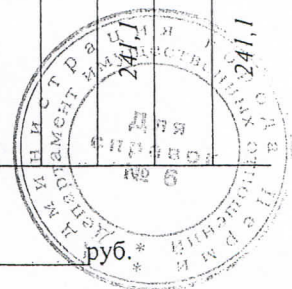
Канализация	Отопление							Ванны и души		Бассейн, сауна	Горячая вода		Газовое снабжение		мусоропровод	Лифты		Напольные электроплиты	Электричество	
	от ТЭЦ		от пром. предпр.		от кварт. котельной		от АГВ и другое	печное	с горячей водой		центральное	от ИТП	сетевое	баллонное		пассажирские	грузовые			Телефон
	на твердом топливе	на газе	на твердом топливе	на газе	на твердом топливе	на газе														
2	3	4	5	6	7	8	9	10	11	12	13	14	15	16	17	18	19	20	21	22
241,1		241,1										241,1								

IV. Стоимость нежилого помещения.

Балансовая стоимость _____ руб.

Точная балансовая стоимость (с учётом износа) _____ руб.

Фактическая инвентаризационная стоимость в ценах 1969 года 35 055 руб.



Экспликация к поэтажному плану
Ул. ЗВОНАРЕВА дом № 2/1

Дата записи	Литера	Этаж	№ Пом.	№ по плану	Назначение помещений	Формула подсчета частей помещения	культпросвет			Высота помещения по внутр. обмеру	Самовольно возведенн. или переоборудов. площадь
							общая площадь	в т.ч.			
								основн.	подсобн		
02.09.10	А	подв		1	коридор		54.3		54.3	3.03	
06.05.08				2	тамбур		4.0		4.0		
				3	подсобное помещение		8.4		8.4		
				4	подсобное помещение		2.7		2.7		
				5	подсобное помещение		12.5		12.5		
10.09.09				6	подсобное помещение		2.1		2.1		
				7	помещение досуга		20.8	20.8			
				8	туалет		2.1		2.1		
				9	умывальник		1.3		1.3		
				10	помещение досуга		37.2	37.2			
				11	помещение досуга		26.0	26.0			
02.09.10				12	помещение досуга		67.7	67.7			
				13	кладовая		2.0		2.0		
Итого по подвалу							241.1	151.7	89.4		

Примечание: площадь изменилась в результате демонтажа и возведения перегородки в пом. 1,12,13.



**VI. Техническое описание здания (строения)
в котором расположено нежилое помещение.**

№ п/п	Наименование конструктивных элементов	Описание элементов (материал, конструкция или система, отделка и прочие)	
1	2	3	
1	Фундаменты	Свайный с монолитным ж/бетонным ростверком	
2	Наружные и внутренние капитальные стены	Стены подвала – из сборных ж/б блоков и керамического полнотелого кирпича, стены наружные – из газобетонных блоков, утеплитель пенополистирол, облицовка лицевым кирпичом, т=53 см.	
3	Перегородки	пеногазобетонные гипсовые плиты, блоки из ячеистого бетона, пеноблоки	
4	Перекрытия	чердачные	Монолитные железобетонные плиты
		междуэтажные	Монолитные железобетонные плиты
		подвальные	Монолитные железобетонные плиты
5	Крыша, кровля	Плоская кровля мягкая рулонная с внутренним водостоком	
6	Полы	Бетонные, линолеум, керамическая плитка	
7	Проемы	окна	Металлопластиковые с двухкамерными стеклопакетами
		двери	Филенчатые, металлические окрашенные
8	Отделка	внутренняя	Штукатурка, окраска, побелка
		наружная	
9	Отопление	печи	
		калориферное	
		АГВ	
		центральное отопление	Центральное
10	электро- и сантехнические устройства	электричество	Скрытый тип проводки
		водопровод	От городской центральной сети
		канализация	Сброс в городскую сеть
		горячее водоснабжение	От ИТП
		ванны и душ	Чугунные
		газоснабжение	Сетевое
		напольные электроплиты	
		телефон	Телефонизировано
		радио	Радиофицировано
		телевидение	Коллективная антенна
		сигнализация	Охранно-пожарная
		мусоропровод	Есть
		вентиляция	Вытяжная с естественным побуждением, принудительная механическая вытяжная
Прочие элементы	крыльца	Бетонные	
	лестницы	Ж/бетонные	
	другие		

Физический износ здания 0 %

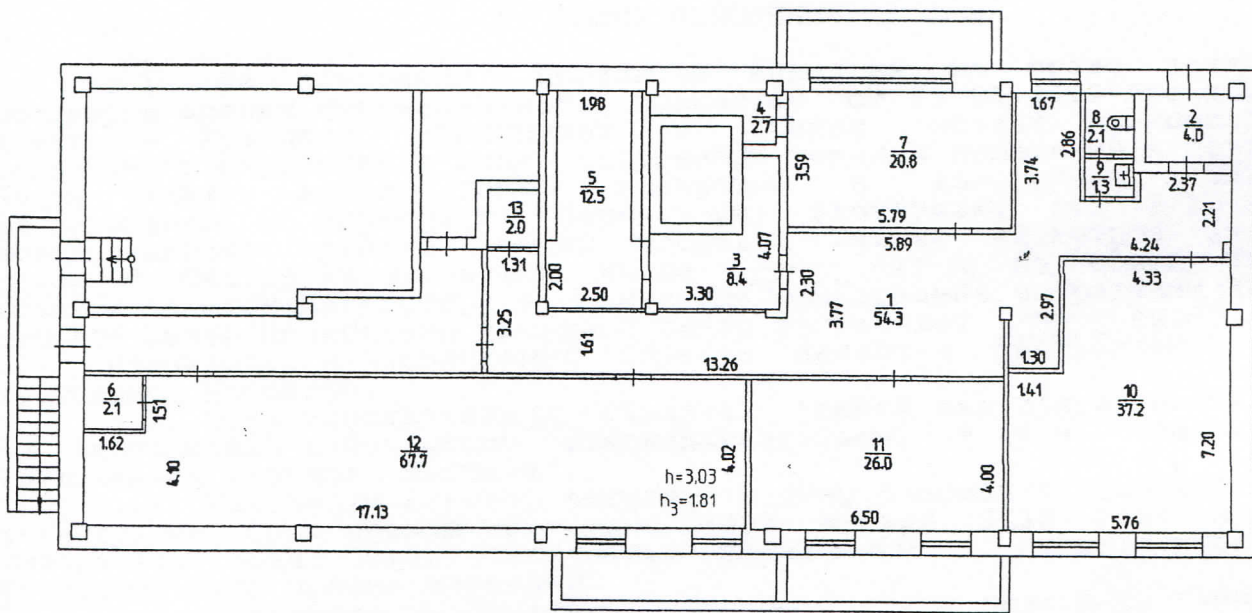
06" мая	2008 года	Исполнил пом.	Фазлеева Л.В.
10" сентября	2009 года	Исполнил пом.	Ахатова Ю.О.
02" сентября	2010 года	Исполнил пом.	Сединина К.В.
06" сентября	2010 года	Продерил документы	Горбунова

Паспорт выдан _____ 20 года

Проверил С. И. Исаева / О. Р. Исаева

Район Мотовилихинский кв. N _____
 ПЛАН
 помещения, находящегося в городе Перми
 по ул. Звоарева N 2/1

подвал



Лит А



Масштаб 1:200	'06'	05	2008	Исполнитель	Фазлеева Л. В.
пом 6-11	'10'	09	2009	Исполнитель	Ахатова Ю. О.
пом. 1,12,13	'02'	09	2010	Исполнитель	Сединина К. В.

ФОТОПРИЛОЖЕНИЕ



Виды помещений

