

51101

Handwritten signature

СФД 22-01-32-612 от 28/10/2013

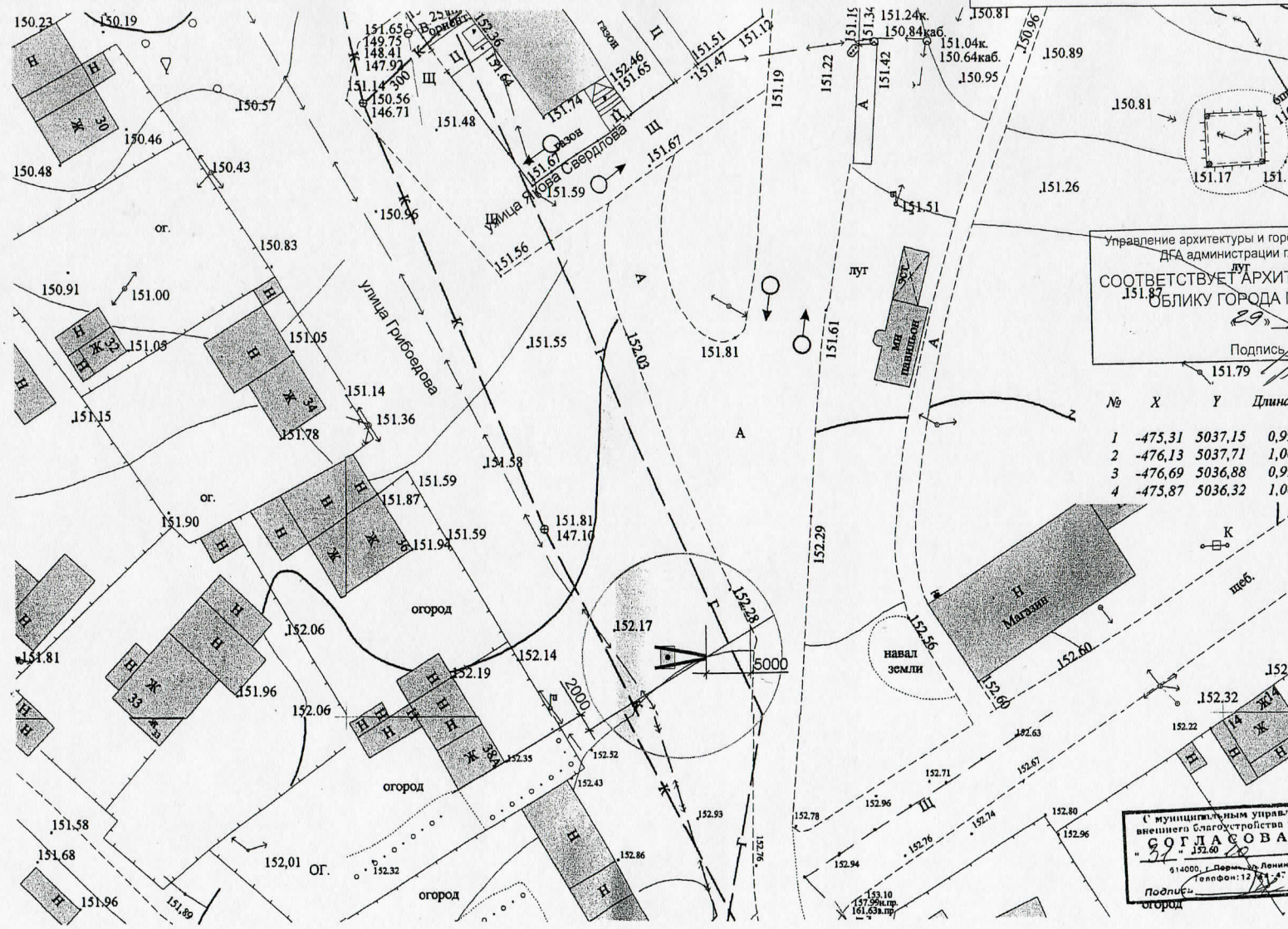
ПРОЕКТ РЕКЛАМНОЙ КОНСТРУКЦИИ И ЕЁ ТЕРРИТОРИАЛЬНОГО РАЗМЕЩЕНИЯ.
ДВУХСТОРОННЯЯ РЕКЛАМНАЯ КОНСТРУКЦИЯ 6Х3 ПО УЛИЦЕ ГРИБОЕДОВА, 38А
В МОТОВИЛИХИНСКОМ РАЙОНЕ ГОРОДА ПЕРМИ

Заказчик: ООО «Пермская Цветочная Компания»

ШИФР: 134-13-АР

Выполнено ООО «ГК СТРОНГ Инжиниринг»
директор: *Handwritten signature* Васильев М.В.

57101



Управление архитектуры и городского дизайна
 ДГА администрации г.Перми
 СООТВЕТСТВУЕТ АРХИТЕКТУРНОМУ
 ОБЛИКУ ГОРОДА ПЕРМИ
 29.10.13
 Подпись

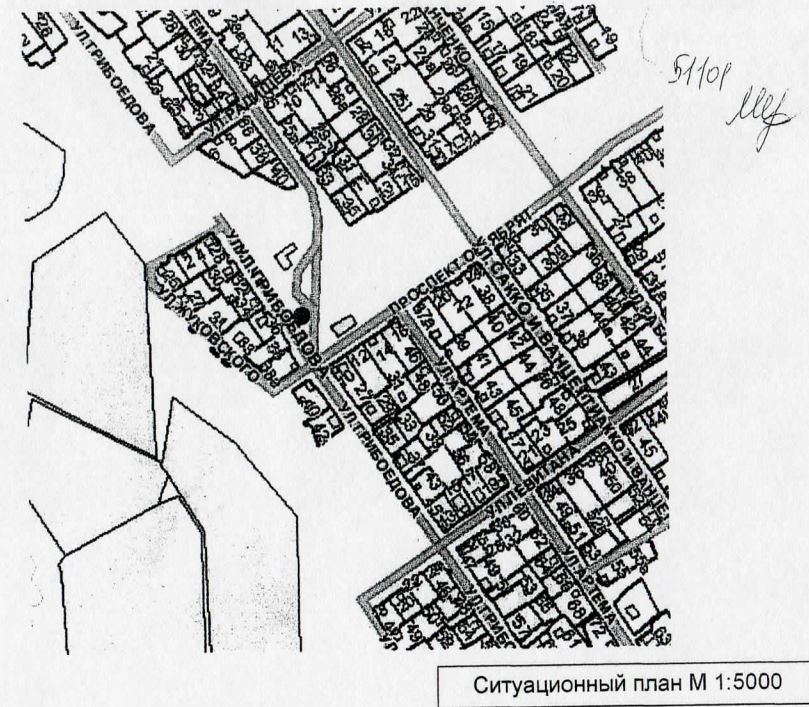
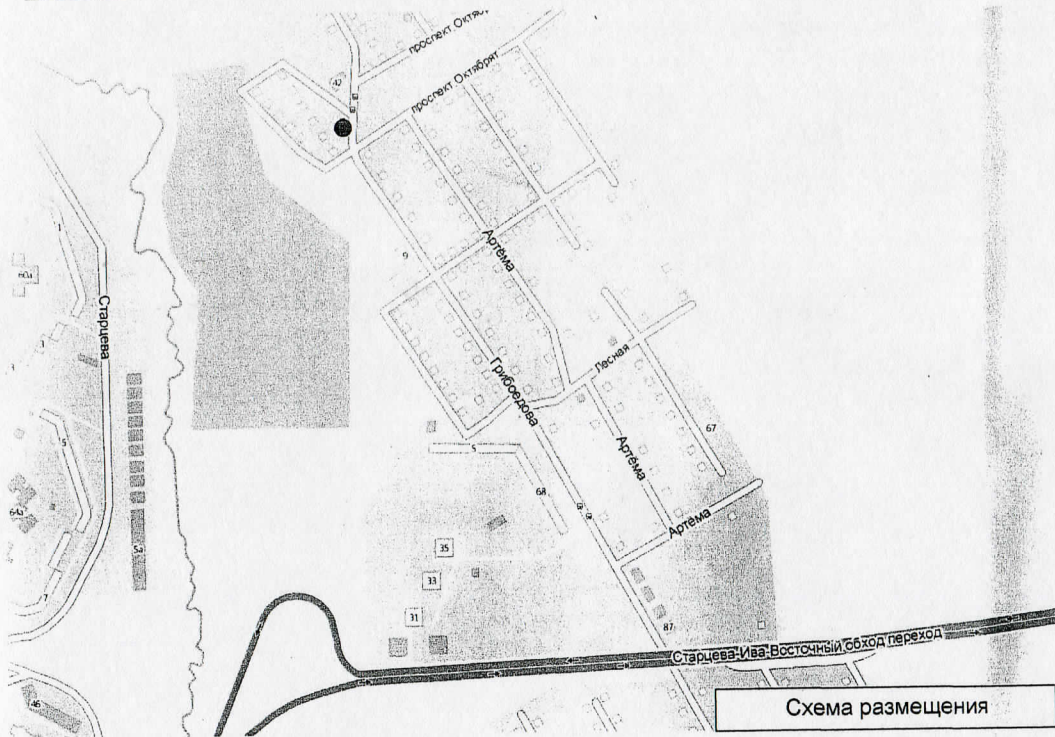
№	X	Y	Длина, м	Дирекционный угол
1	-475,31	5037,15	0,99	145°47'58"
2	-476,13	5037,71	1,00	235°47'58"
3	-476,69	5036,88	0,99	325°47'58"
4	-473,87	5036,32	1,00	055°47'58"

С муниципальным управл.
 внешнего благоустройства г. Перми
СОГЛАСОВАНО
 " 29 " 10 2013
 614000, г. Пермь, ул. Ленина, 71
 Телефон: 12 34 56
 Подпись

УСЛОВНЫЕ ОБОЗНАЧЕНИЯ:

- проектируемая конструкция
- направление движения транспорта
- существующие здания

					134-13-AP				
					Заказчик: ООО «Пермская Цветочная Компания»				
Изм.	Кол.уч.	Лист	№ док.	Подпись	Дата	Проект рекламной конструкции и её территориального размещения. Двухсторонняя рекламная конструкция БХЗ по улице Грибоедова, 38а в Мотовилихинском районе города Перми	Стадия	Лист	Листов
							ЭП	1	6
Исполнил	Шалунов Н.М.						ООО «ГК СТРОНГ Инжиниринг»		
					Генеральный план М 1:500				



УСЛОВНЫЕ ОБОЗНАЧЕНИЯ:

● - проектируемая конструкция

						134-13-AP				
						Заказчик: ООО «Пермская Цветочная Компания»				
Изм.	Коп.уч.	Лист	№ док.	Подпись	Дата	Проект рекламной конструкции и её территориального размещения. Двухсторонняя рекламная конструкция 6х3 по улице Грибоедова, 38а в Мотовилихинском районе города Перми	Стадия	Лист	Листов	
							ЭП	2	6	
Разработал Фролов И.А.						Схема размещения Ситуационный план М 1:5000			ООО "ГК СТРОНГ Инжиниринг"	



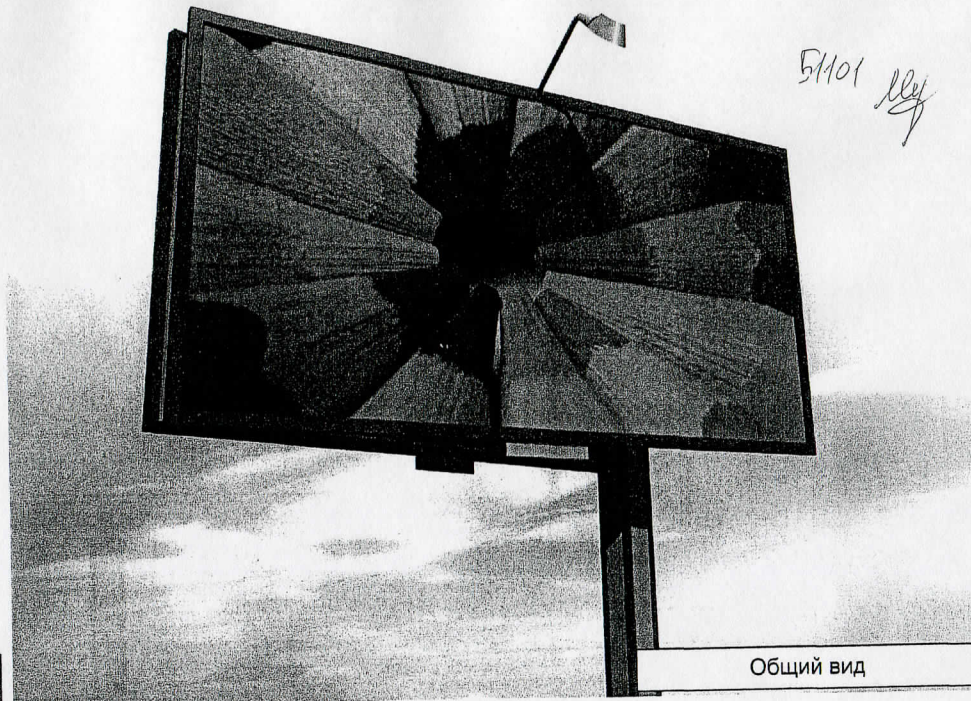
51101

[Handwritten signature]

						134-13-AP			
						Заказчик: ООО «Пермская Цветочная Компания»			
Изм.	Кол.уч.	Лист	№ док.	Подпись	Дата	Проект рекламной конструкции и её территориального размещения. Двухсторонняя рекламная конструкция 6х3 по улице Грибоедова, 38а в Мотовилихинском районе города Перми	Стадия	Лист	Листов
				<i>[Signature]</i>			ЭП	3	6
Разработал Фролов И.А.						Фотографический снимок	ООО "ГК СТРОНГ Инжиниринг"		



Видовая точка



Общий вид

ПРИМЕЧАНИЯ

1. Двухстороннюю рекламную конструкцию установить согласно генплана по улице Грибоедова, 38а в Мотовилихинском районе города Перми. Привязка на местности дана в миллиметрах (см. генплан).
2. Опора рекламной конструкции выполнена из металлического проката.
3. Нижнюю отметку подушки фундамента заглубить от отметки 0.000 (уровня земли) на 600 мм.
4. Все металлические элементы красить эмалью ПФ-115 (серого цвета) за два раза по загрунтованной поверхности. Декоративное обрамление цита и опоры выполнить алюминиевыми композитными панелями, цвет(RAL 3001)
5. Рекламуемая информация на конструкции выполнена с двух сторон, с наружной подсветкой в вечернее и ночное время.
6. Эскиз рекламной конструкции и фотография места установки прилагаются.
7. После установки рекламной конструкции необходимо восстановить покрытие газона, (покрытие асфальта).

Управление архитектуры и городского дизайна
ДГА администрации г.Перми

СООТВЕТСТВУЕТ АРХИТЕКТУРНОМУ
ОБЛИКУ ГОРОДА ПЕРМИ

29.10.13

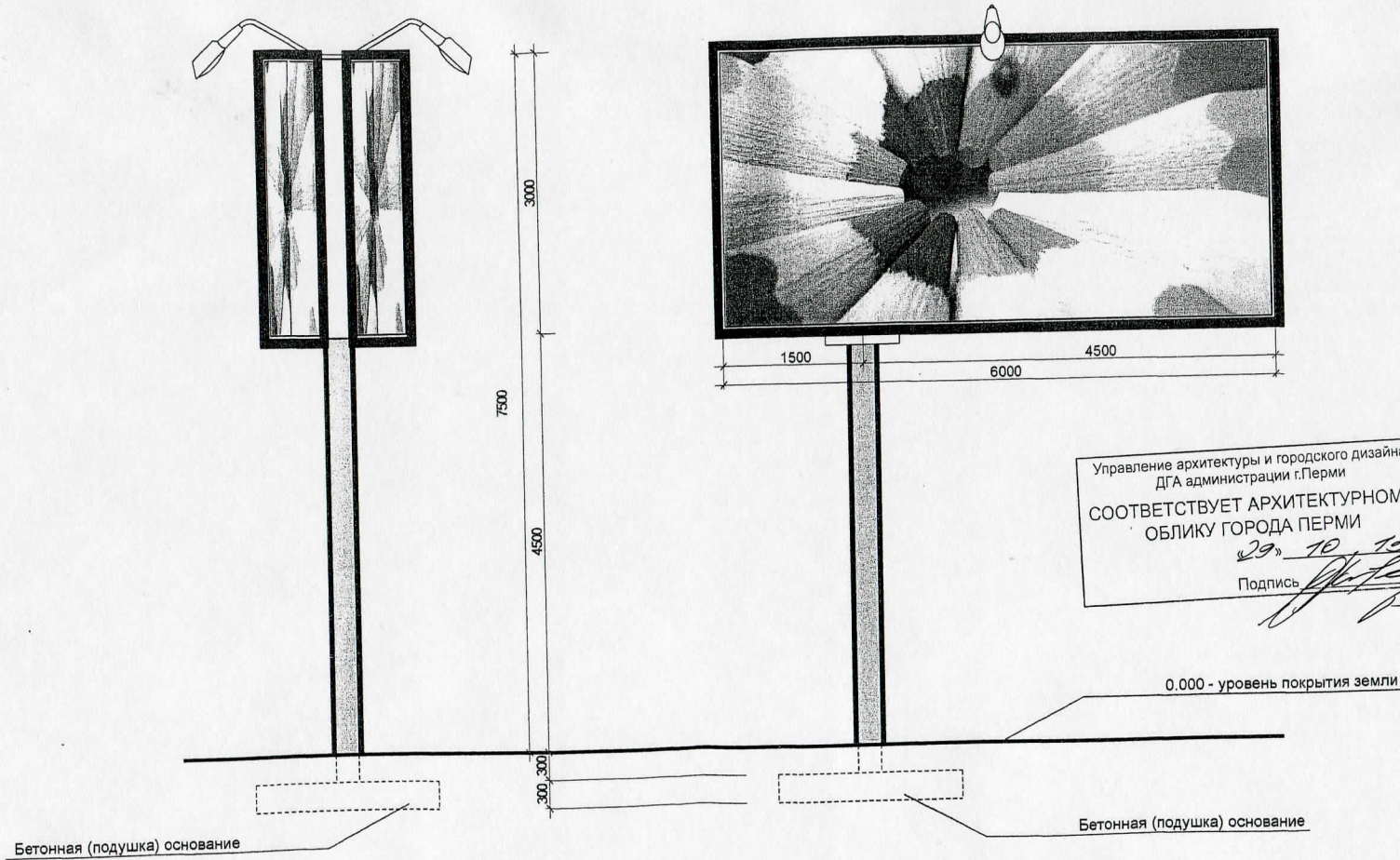
Подпись

						134-13-AP		
						Заказчик: ООО «Пермская Цветочная Компания»		
Изм.	Кол.уч.	Лист	№ док.	Подпись	Дата	Стадия	Лист	Листов
						ЭП	4	6
Разработал: Фролов И.А.						Проект рекламной конструкции и её территориального размещения. Двухсторонняя рекламная конструкция 6х3 по улице Грибоедова, 38а в Мотовилихинском районе города Перми		
						Общий вид Видовая точка		
						ООО "ГК СТРОНГ Инжиниринг"		

51101 *llg*

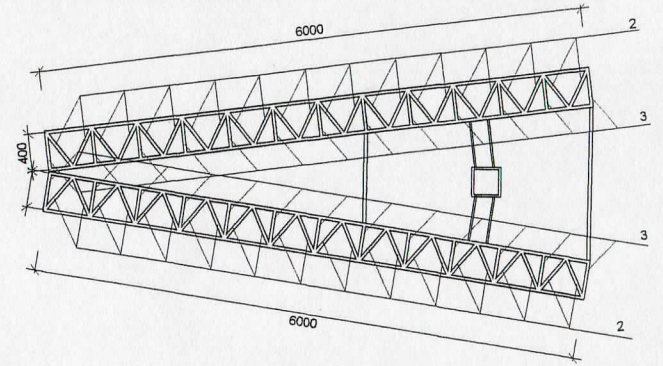
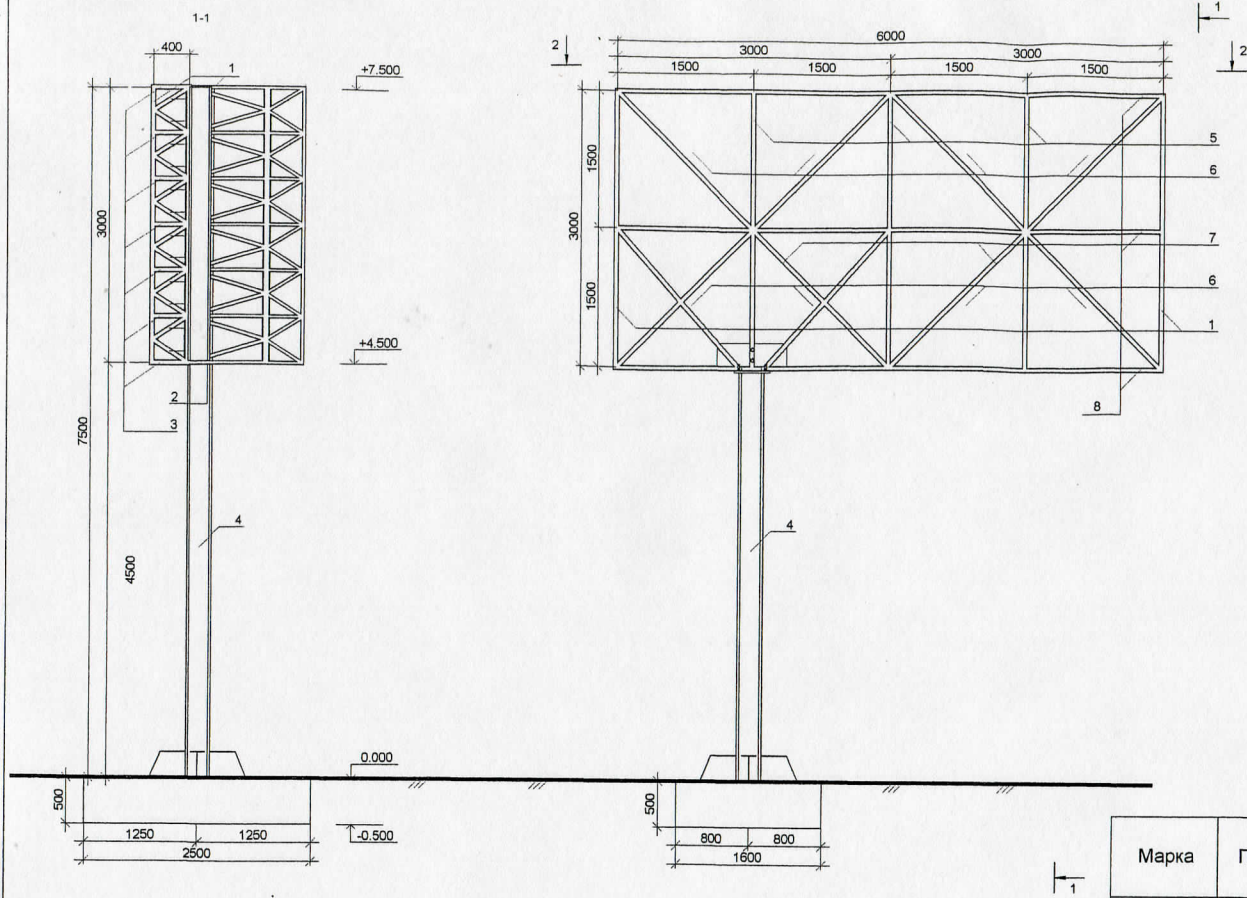
Боковой вид

Фронтальный вид



						134-13-AP			
						Заказчик: ООО «Пермская Цветочная Компания»			
Изм.	Кол.уч.	Лист	№ док.	Подпись	Дата	Проект рекламной конструкции и её территориального размещения. Двухсторонняя рекламная конструкция 6х3 по улице Грибоедова, 38а в Мотовилихинском районе города Перми	Стадия	Лист	Листов
Разработал	Фролов И.А.			<i>[Signature]</i>			ЭП	5	6
						Конструктивный вид	ООО «ГК СТРОНГ Инжиниринг»		

5/101 *Мед*



Спецификация металла

Марка	Поз.	Наименование	Кол-во	Вес, кг			Прим.
				поз.	всех	марки	
	1	L 32*32*4 L=3000, ГОСТ 8509-93	4 шт.	5,8	23,2		
	2	L 25*25*4 L=470, ГОСТ 8509-93	132 шт.	0,5	66,0		
	3	L 25*25*4 L=400, ГОСТ 8509-93	59 шт.	0,4	23,6		
	4	Швеллер 240x75x6, L=4500, ГОСТ 10705-80	2 шт.	156,4	156,4		
	5	Труба 40*25*2 L=3000, ГОСТ 13663-86	6 шт.	5,2	31,2	439,4	
	6	L 25*25*4 L=2120, ГОСТ 8509-93	16 шт.	2,4	38,4		
	7	L 50*50*5 L=2100, ГОСТ 8509-93	4 шт.	7,9	31,6		
	8	L 32*32*4 L=6000, ГОСТ 8509-93	6 шт.	11,5	69,0		

1. Несущие конструкции выполнить металлическими, сварными.
2. Сварку металлоконструкций выполнять электродами Э42 (ГОСТ 9467-75*) по ГОСТ 5264-80*.
3. Высота шва принята по наименьшей толщине свариваемых элементов.
4. Все видимые швы зачистить.
5. Сварку вести электродами типа Э42.
6. После выполнения выполнить антикоррозийную защиту краской ПФ-115 серого цвета по грунту ГФ-021.
7. Фундамент бетонируется бетоном марки М15.

						134-13-AP		
						Заказчик: ООО «Пермская Цветочная Компания»		
Изм.	Кол.уч.	Лист	№ док.	Подпись	Дата	Стадия	Лист	Листов
						ЭП	6	6
Разработал Фролов И.А. <i>[Signature]</i>						Конструктивное решение		
						ООО "ГК СТРОНГ Инжиниринг"		