

079-22-01-32-430
от 20.08.2013

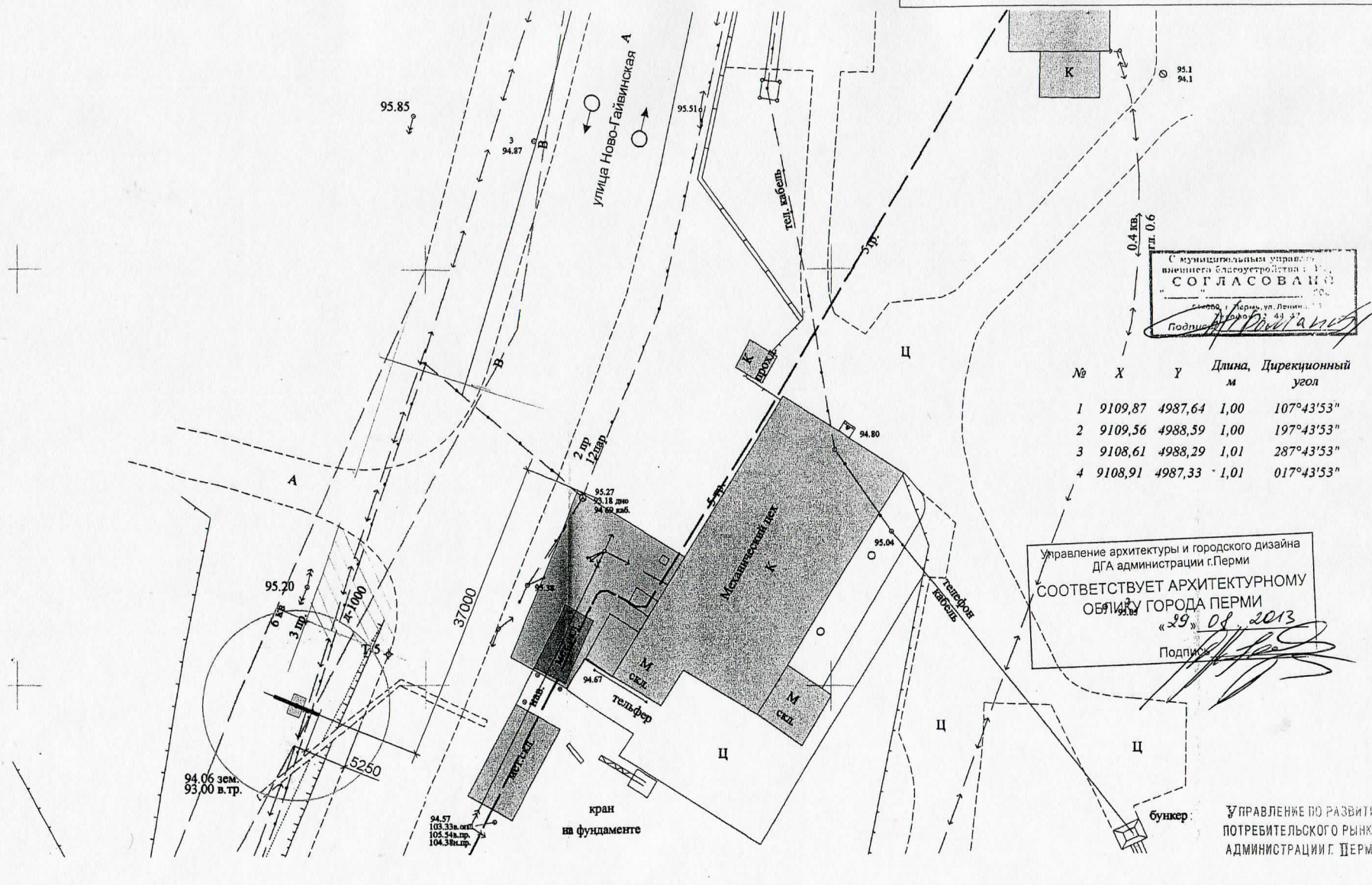
ПРОЕКТ РЕКЛАМНОЙ КОНСТРУКЦИИ И ЕЁ ТЕРРИТОРИАЛЬНОГО РАЗМЕЩЕНИЯ.
ДВУХСТОРОННЯЯ РЕКЛАМНАЯ КОНСТРУКЦИЯ 6Х3 ПО УЛИЦЕ НОВО-ГАЙВИНСКАЯ, 90 (№1)
В ОРДЖОНИКИДЗЕВСКОМ РАЙОНЕ ГОРОДА ПЕРМИ

Заказчик: НПФ «УралСпецАрматура»

ШИФР: 99-13-АР



Выполнено: ООО «ГК СТРОНГ Инжиниринг»
директор: Васильев М.В.



УСЛОВНЫЕ ОБОЗНАЧЕНИЯ:

- проектируемая конструкция
- направление движения транспорта
- существующие здания

99-13-АР

Заказчик: НПФ «УралСпецАрматура»

Изм.	Кол.уч.	Лист	№ док.	Подпись	Дата
Разработал	Фролов	А		[Signature]	
Исполнил	Шалунов	А.М.		[Signature]	

Проект рекламной конструкции и её территориального размещения. Двухсторонняя рекламная конструкция 6х3 по улице Ново-Гайвинская, 90 (№1) в Орджоникидзевском районе города Перми

Статус: ЭП

Лист: 6

Листов: 6

ООО "БК СТРОИТЕЛЬСКИНИРИНГ"

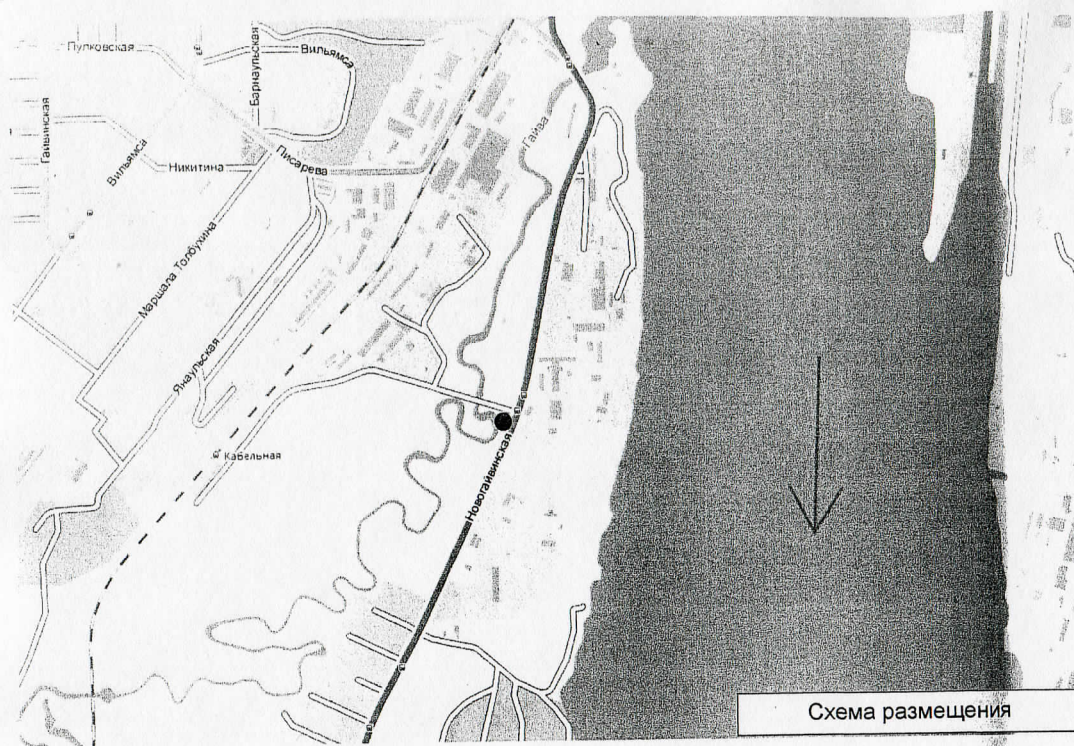


Схема размещения



Ситуационный план М 1:5000

УСЛОВНЫЕ ОБОЗНАЧЕНИЯ:

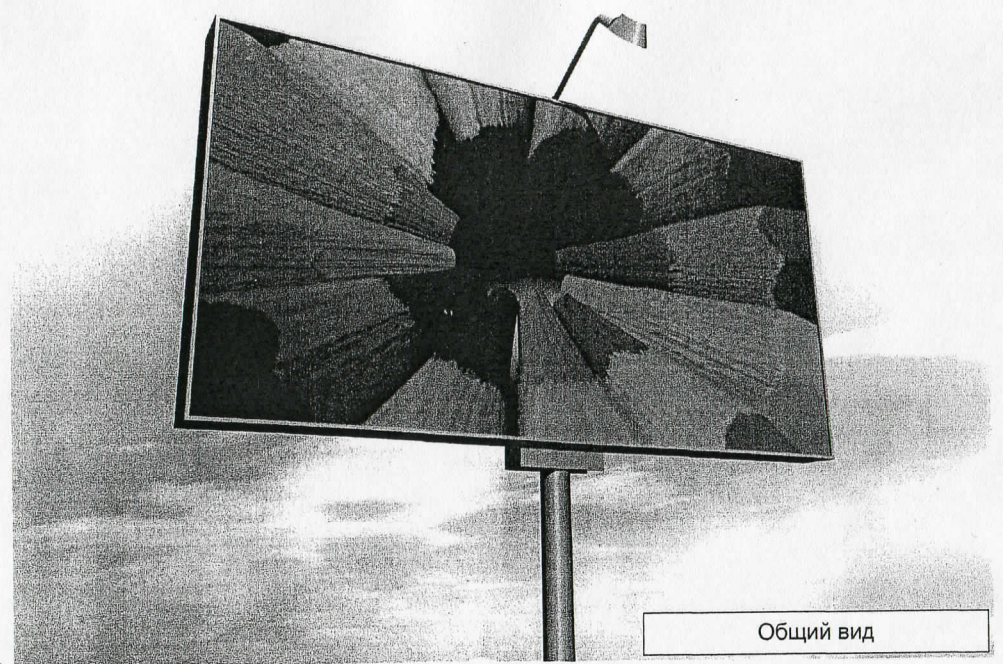
● - проектируемая конструкция

УПРАВЛЕНИЕ ПО РАЗВИТИЮ
ПОТРЕБИТЕЛЬСКОГО РЫНКА
АДМИНИСТРАЦИИ Г. ПЕРМИ

					99-13-AP		
					Заказчик: НПФ «УралСпецАрматура»		
Изм.	Кол.уч.	Лист	№ док.	Подпись	Дата	Проект рекламной конструкции и её территориального размещения. Двухсторонняя рекламная конструкция 6х3 по улице Ново-Гайвинская, 90 (№1) в Орджоникидзевском районе города Перми	
Разработал	Фролов И.А.						Стадия: Лист 2 из 6 000 "ГК СТРОНГ Инжиниринг"



Видовая точка



Общий вид

ПРИМЕЧАНИЯ

1. Двухстороннюю рекламную конструкцию установить согласно генплана по улице Ново-Гайвинская, 90 (№1) в Орджоникидзевском районе города Перми. Привязка на местности дана в миллиметрах (см. генплан).
2. Опора рекламной конструкции выполнена из металлического проката.
3. Нижнюю отметку подушки фундамента заглубить от отметки 0.000 (уровня земли) на 600 мм.
4. Все металлические элементы красить эмалью ПФ-115 (серого цвета) за два раза по загрунтованной поверхности.
5. Рекламуемая информация на конструкции выполнена с двух сторон, с наружной подсветкой в вечернее и ночное время.
6. Эскиз рекламной конструкции и фотография места установки прилагаются.
7. После установки рекламной конструкции необходимо восстановить покрытие газона, (покрытие асфальта).

Управление архитектуры и городского дизайна
ДГА администрации г.Перми
СООТВЕТСТВУЕТ АРХИТЕКТУРНОМУ
ОБЛИКУ ГОРОДА ПЕРМИ
22.08.13
Подпись: *[Signature]*

УПРАВЛЕНИЕ ПО РАЗВИТИЮ
ПОТРЕБИТЕЛЬСКОГО РЫНКА
АДМИНИСТРАЦИИ Г. ПЕРМИ

99-13-АР

Заказчик: НПФ «УралСпецАрматура»

Изм.	Кол.уч.	Лист	№ док.	Подпись	Дата
				<i>[Signature]</i>	
Разработал	Фролов И.А.				

Проект рекламной конструкции и её территориального размещения. Двухсторонняя рекламная конструкция бх3 по улице Ново-Гайвинская, 90 (№1) в Орджоникидзевском районе города Перми

Общий вид
Видовая точка

СТРОИТЕЛЬСТВО

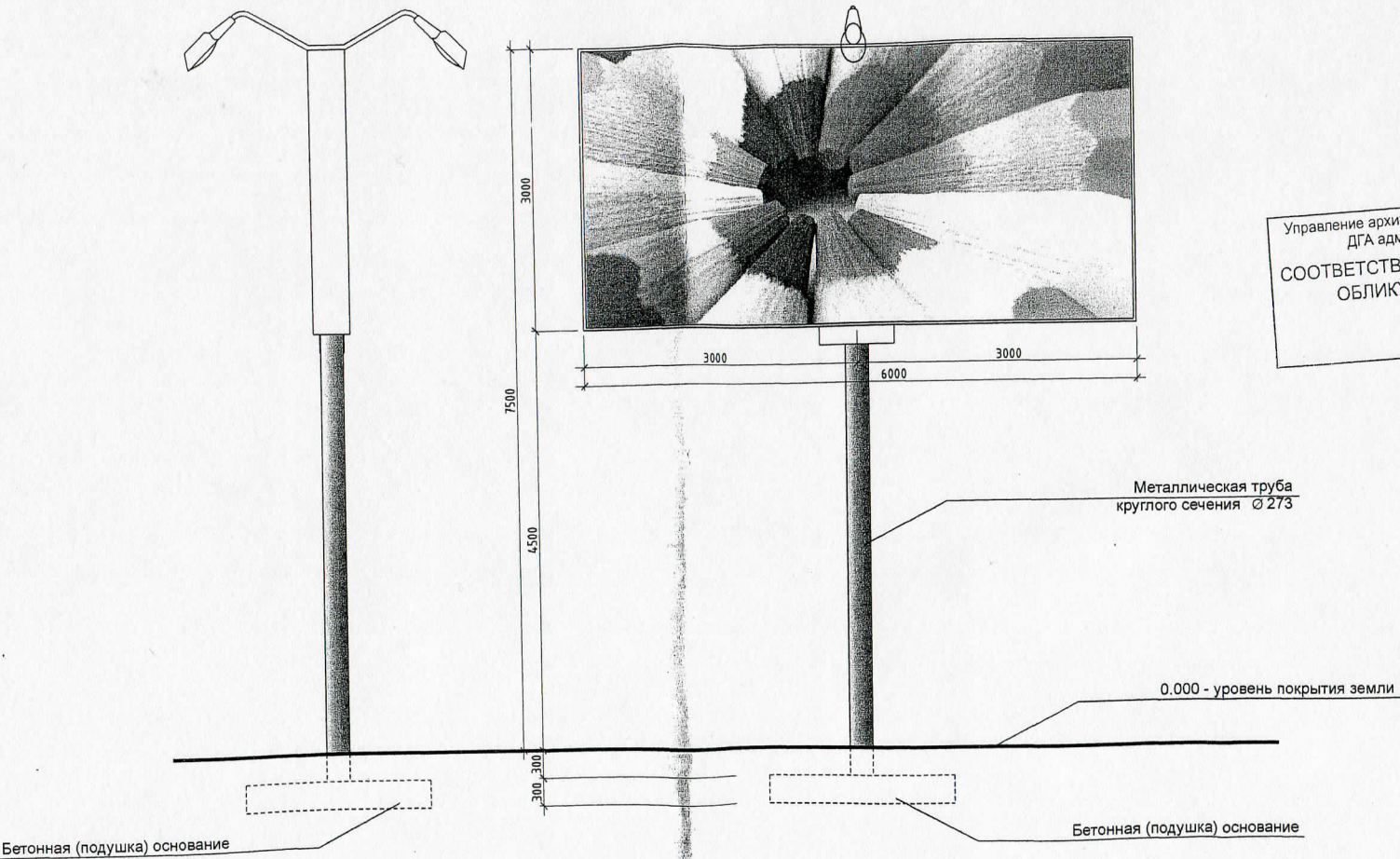
Стедия Лист Листов

ЭП 6

ООО «ГК «СТРОИТЕЛЬНЫЙ ИНЖИНИРИНГ»

Боковой вид

Фронтальный вид



Управление архитектуры и городского дизайна
ДГА администрации г.Перми
**СООТВЕТСТВУЕТ АРХИТЕКТУРНОМУ
ОБЛИКУ ГОРОДА ПЕРМИ**
25.08.13
Подпись: *[Signature]*

УПРАВЛЕНИЕ ПО
ПОТРЕБИТЕЛЬСКОМУ
АДМИНИСТРАЦИИ

99-13-AP

Заказчик: НПФ «УралСпецАрматура»

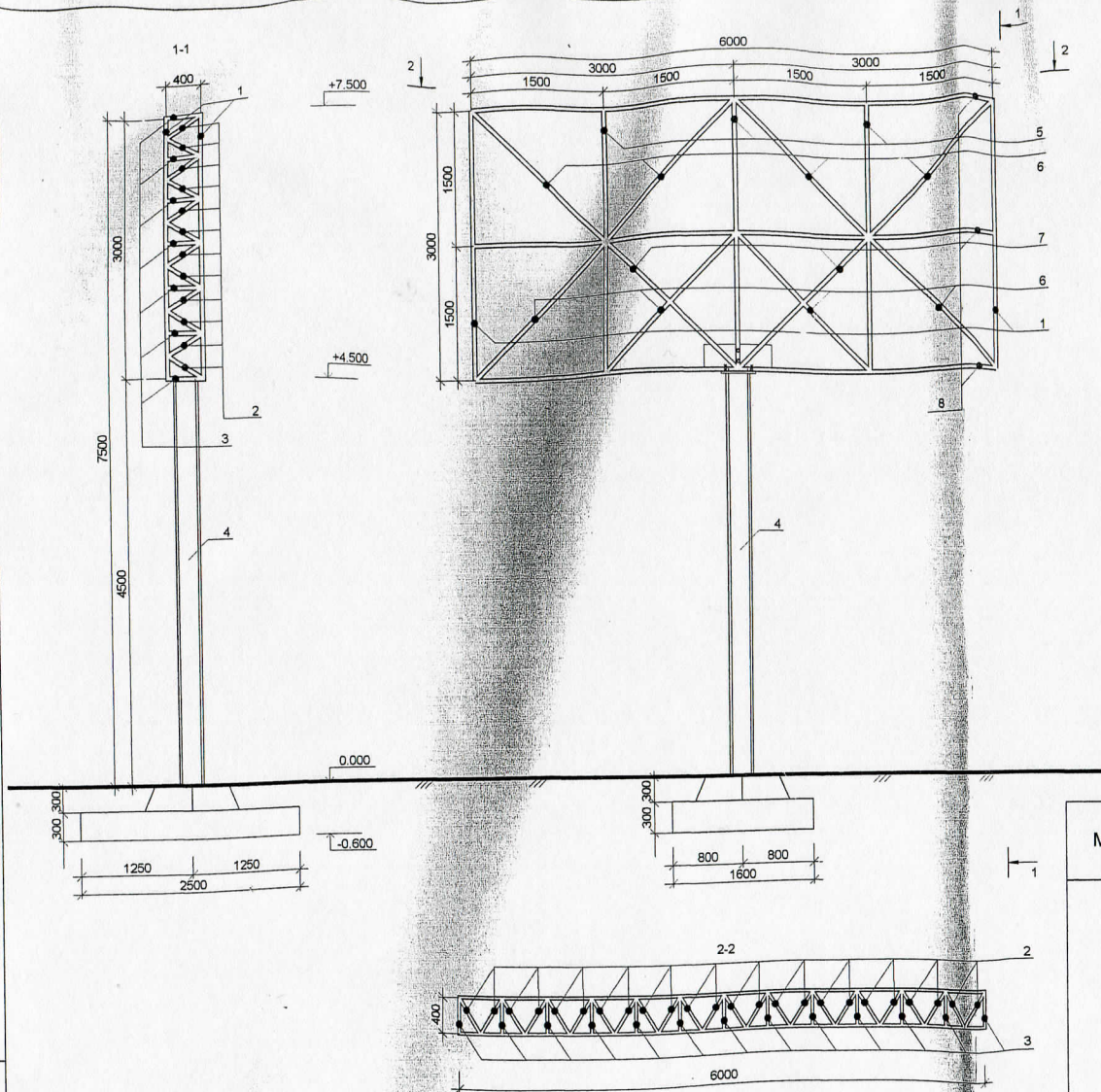
Изм.	Кол.уч.	Лист	№ док.	Подпись	Дата
Разработал	Фролов	И.А.		<i>[Signature]</i>	

Проект рекламной конструкции и её территориального размещения. Двухсторонняя рекламная конструкция 6x3 по улице Ново-Гайвинская, 90 (№1) в Орджоникидзевском районе города Перми

Конструктивный вид

Стадия Лист Листов
ЭЛЕКТРОНГ 5 ЖИИРИНГ 6
группы компаний

ООО "КОНСТРОНГ-Инжиниринг"



1. Несущие конструкции выполнить металлическими, сварными.
2. Сварку металлоконструкций выполнять электродами Э42 (ГОСТ 9467-75*) по ГОСТ 5264-80*.
3. Высота шва принята по наименьшей толщине свариваемых элементов.
4. Все видимые швы зачистить.
5. Сварку вести электродами типа Э42.
6. После выполнения выполнить антикоррозийную защиту краской ПФ-115 серого цвета по грунту ГФ-021.
7. Фундамент бетонируется бетоном марки М15.

Спецификация металла

Марка	Поз.	Наименование	Кол-во	Вес, кг			Прим.
				поз.	всех	марки	
	1	L 32*32*4 L=3000, ГОСТ 8509-93	4 шт.	5,8	23,2	429,8	
	2	L 25*25*4 L=470, ГОСТ 8509-93	132 шт.	0,5	66,0		
	3	L 25*25*4 L=400, ГОСТ 8509-93	59 шт.	0,4	23,6		
	4	Труба 273/8 L=4500, ГОСТ 10705-80	1 шт.	156,4	156,4		
	5	Труба 40*25*2 L=3000, ГОСТ 13663-86	6 шт.	5,2	31,2		
	6	L 25*25*4 L=2120, ГОСТ 8509-93	12 шт.	2,4	28,8		
	7	L 50*50*5 L=2100, ГОСТ 8509-93	4 шт.	7,9	31,6		
	8	L 32*32*4 L=6000, ГОСТ 8509-93	6 шт.	11,5	69,0		

УПРАВЛЕНИЕ ПО РАБОТАМ
ПОТРЕБИТЕЛЬСКОГО РЫНКА
АДМИНИСТРАЦИИ Г. ПЕРМИ

99-13-АР

Заказчик: НПФ «УралСпецАрматура»

Изм.	Кол.уч.	Лист	№ док.	Подпись	Дата	Проект рекламной конструкции и ее территориального размещения. Двухсторонняя рекламная конструкция 6x3 по улице Ново-Гайвинская, 90 (№1) в Орджоникидзевском районе города Перми	Стелла	Лист	Листов
Разработал	Фролов И.А.						ЭП	6	6
Конструктивное решение							ООО «ГК СТРОНГ Инжиниринг»		