

СЗД - 22-01-38-127 см 10.04.2013

71127

ПРОЕКТ РЕКЛАМНОЙ КОНСТРУКЦИИ И ЕЁ ТЕРРИТОРИАЛЬНОГО РАЗМЕЩЕНИЯ.  
РЕКЛАМНАЯ КОНСТРУКЦИЯ 6 X 3 М. ПО УЛИЦЕ ЛИХВИНСКАЯ, 21  
В СВЕРДЛОВСКОМ РАЙОНЕ ГОРОДА ПЕРМИ

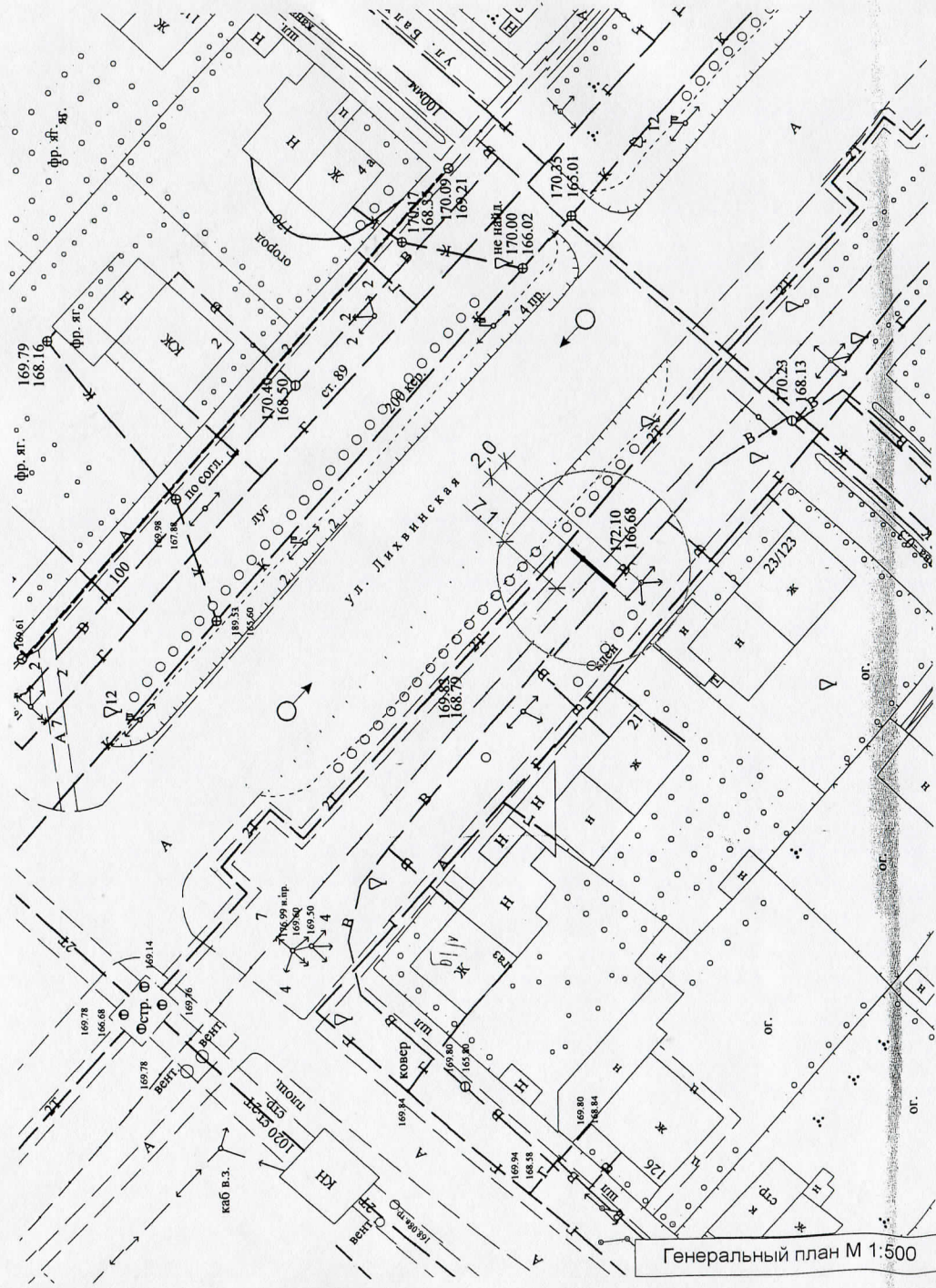
Заказчик: ООО "Гэллэри Сервис"

ШИФР: 1204-08-0912-AP

Выполнено: ООО "ПремиумСтрой"  
Директор: Караваев А.П.



№ подл. Подпись и дата Взам. Инв. №



Генеральный план М 1:500

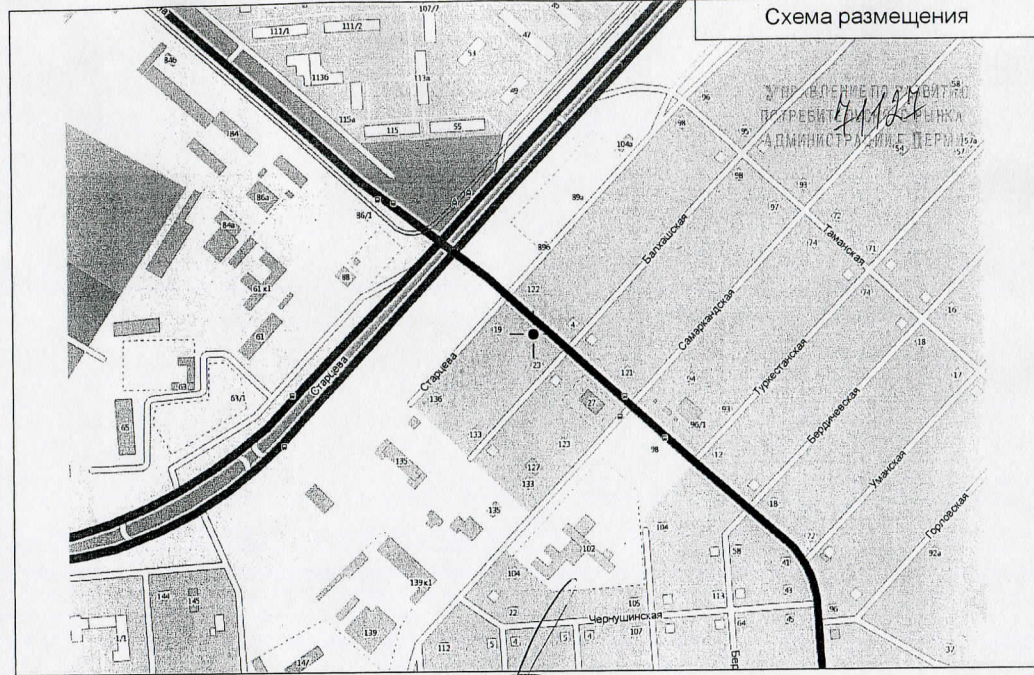

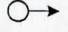



Схема размещения

№	X	Y	Длина, м	Дирекционный угол
1	-3004,51	3813,31	1,00	133°49'53"
2	-3005,20	3814,03	1,00	223°49'53"
3	-3005,93	3813,34	1,00	313°49'53"
4	-3005,23	3812,62	1,00	043°49'53"

УСЛОВНЫЕ ОБОЗНАЧЕНИЯ:

-  - проектируемая конструкция
-  - направление движения транспорта
-  - существующие здания

УТВЕРЖДАЮ  
 Начальник департамента  
 земельных отношений  
 администрации города Перми

2012

С муниципальным управлением  
 внешнего благоустройства г. Перми  
**СОГЛАСОВАНО**  
 614000, г. Пермь  
 Подпись: *В.А. Кошкин*

**СОГЛАСОВАНО**  
 Начальник управления  
 архитектуры и городского дизайна  
 ДГА администрации города Перми  
 Карасев С.А.

1204-08-0912-АР

Заказчик: ООО "Гэллэри Сервис"

Изм.	Кол.уч.	Лист	№ док.	Подпись	Дата	Стадия	Лист	Листов
						ЭП	1	5

Проект рекламной конструкции и ее территориального размещения.  
 Рекламная конструкция 6x3 м. по улице Лихвизская, 21 в Свердловском р-не г. Перми

Генеральный план М 1:500

ООО "ПремиумСтрой"

41.12.14



Подпись и дата  
Взам. Инв. №  
подл.

Изм.	Кол.уч.	Лист	№ док.	Подпись	Дата
Разработал				Задорнов	

1204-08-0912-AP

Заказчик: ООО "Гэллэри Сервис"

Проект рекламной конструкции и её  
территориального размещения.  
Рекламная конструкция 6х3 м. по улице  
Лихвинская, 21 в Свердловском р-не г. Перми

Стадия Лист Листов  
ЭП 2

Фотографический снимок

ООО "ПремиумСтрой"

41127



**ПРИМЕЧАНИЯ**

1. Рекламную конструкцию установить согласно генплана по улице Лихвинская, 21 в Свердловском районе городе Перми. Привязка на местности дана в метрах (см. генплан).
2. Опора рекламной конструкции выполнена из металлического проката.
3. Верхнюю отметку подушки фундамента заглубить от отметки 0.000 (уровня земли) на 300 мм.
4. Все металлические элементы красить эмалью ПФ-115 за два раза по загрунтованной поверхности.
5. Рекламуемая информация на конструкции выполнена с двух сторон с наружной подсветкой в ночное время.
6. Эскиз рекламной конструкции и фотографии места установки прилагаются.

1204-08-0912-AP

Заказчик: ООО "Гэллэри Сервис"

Изм.	Кол.уч.	Лист	№ док.	Подпись	Дата	Проект рекламной конструкции и её территориального размещения. Рекламная конструкция 6х3 м. по улице Лихвинская, 21 в Свердловском р-не г. Перми	Стадия	Лист	Листов
Разработал	Задорнов			<i>Задорнов</i>			ЭП	3	
Видовая точка, общий вид							ООО "ПремиумСтрой"		

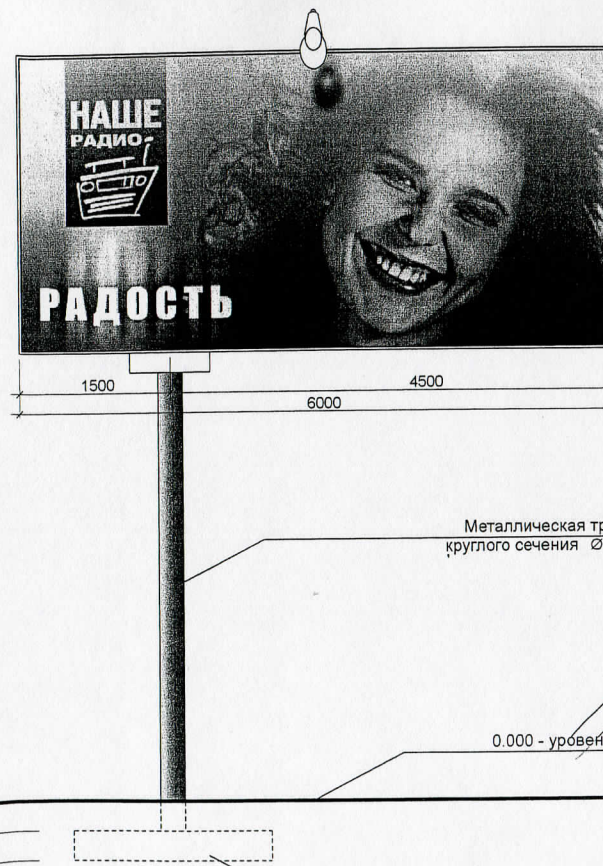
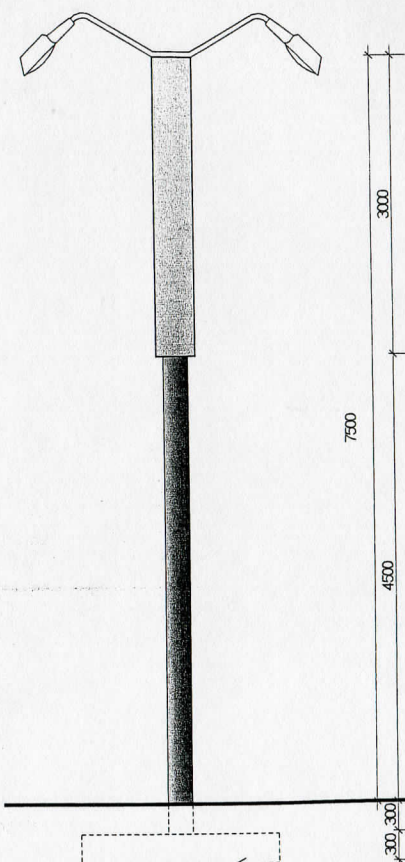


№ подл. Подпись и дата Взам. Инв. №

41127

Боковой вид

Фронтальный вид



Металлическая труба  
круглого сечения  $\varnothing 273$

**СОГЛАСОВАНО**  
Начальник управления  
архитектуры и городского дизайна  
ДГА администрации города Перми  
Каряев С.А.

0.000 - уровень покрытия земли

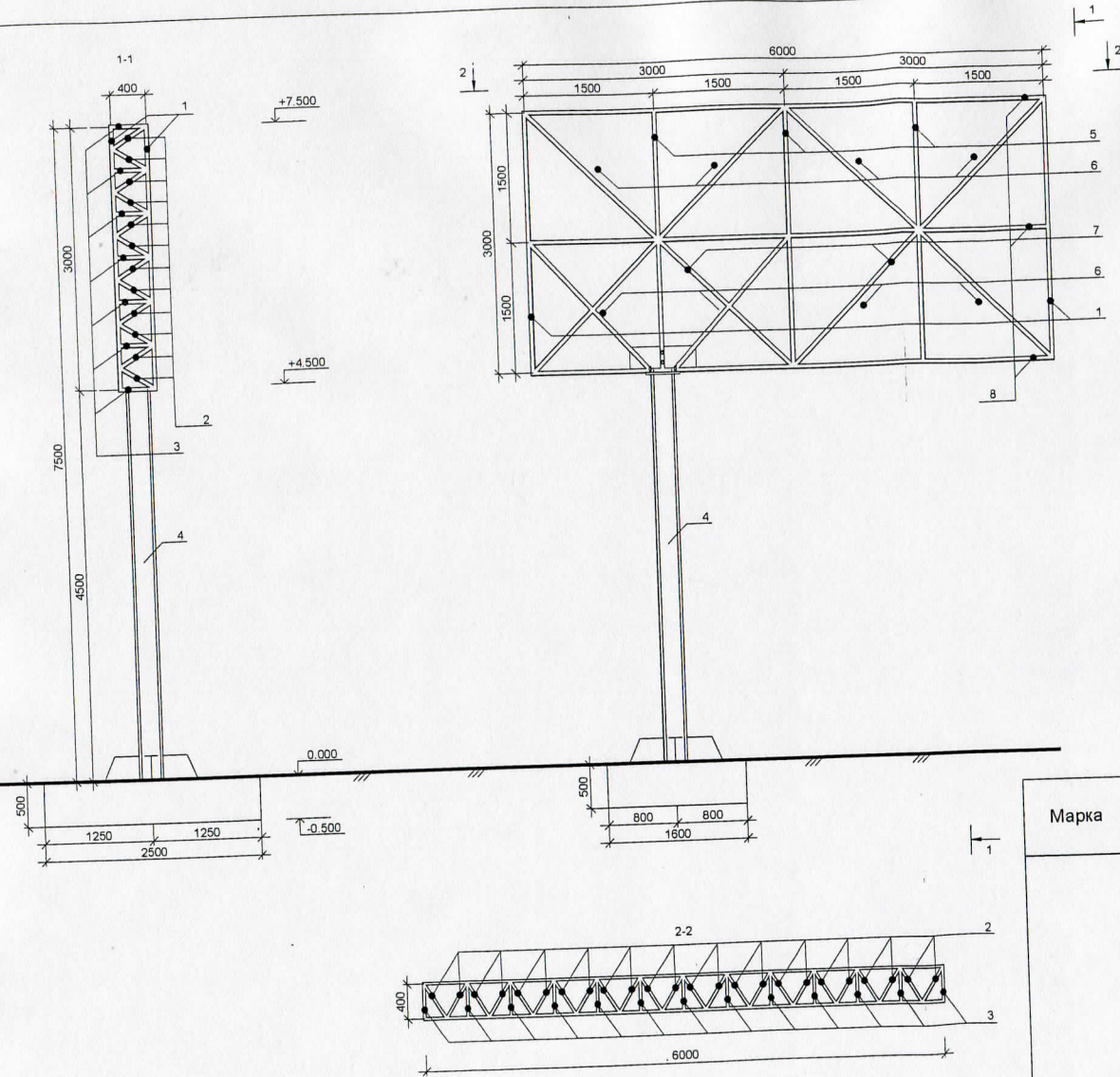
Бетонная (подушка) основание

Бетонная (подушка) основание

№ подл.	Подпись и дата	Взам. Инв. №

1204-08-0912-AP					
Заказчик: ООО "Гэллэри Сервис"					
Изм.	Кол.уч.	Лист	№ док.	Подпись	Дата
Разработал	Задорнов			<i>Задорнов</i>	23.04.13
Проект рекламной конструкции и её территориального размещения. Рекламная конструкция 6х3 м. по улице Лихвинская, 21 в Свердловском р-не г. Перми					
Конструктивный вид					
Стадия				Лист	Листов
ЭП				4	
ООО "ПремиумСтрой"					

4-1127



Спецификация металла

Марка	Поз.	Наименование	Кол-во	Вес, кг			Прим.
				поз.	всех	марки	
	1	L 32*32*4 L=3000, ГОСТ 8509-93	4 шт.	5,8	23,2		439,4
	2	L 25*25*4 L=470, ГОСТ 8509-93	132 шт.	0,5	66,0		
	3	L 25*25*4 L=400, ГОСТ 8509-93	59 шт.	0,4	23,6		
	4	Труба 273/8 L=4500, ГОСТ 10705-80	1 шт.	156,4	156,4		
	5	Труба 40*25*2 L=3000, ГОСТ 13663-86	6 шт.	5,2	31,2		
	6	L 25*25*4 L=2120, ГОСТ 8509-93	16 шт.	2,4	38,4		
	7	L 50*50*5 L=2100, ГОСТ 8509-93	4 шт.	7,9	31,6		
	8	L 32*32*4 L=6000, ГОСТ 8509-93	6 шт.	11,5	69,0		

1204-08-0912-AP

Заказчик: ООО "Гэллэри Сервис"

Изм. Колуч. Лист № док. Подпись Дата

Разработал Задорнов *Zaf*

Проект рекламной конструкции и её территориального размещения. Рекламная конструкция 6х3 м. по улице Лихвинская, 21 в Свердловском р-не г. Перми

Стадия Лист Листов

ЭП 5

Конструктивное решение

ООО "ПремиумСтрой"

1. Несущие конструкции выполнить металлическими, сварными.
2. Сварку металлоконструкций выполнять электродами 3-42 (ГОСТ 9467-75\*) по ГОСТ 5264-80\*.
3. Высота шва принята по наименьшей толщине свариваемых элементов.
4. Все видимые швы зачистить.
5. Сварку вести электродами типа Э42.
6. После выполнения выполнить антикоррозийную защиту краской ПФ-115 серого цвета по грунту ГФ-021.
7. Фундамент бетонируется бетоном марки М15.

одл. Подпись и дата Взам. Инв. №