

СЗД - 20-01-32-128 от 10.04.2013

УПРАВЛЕНИЕ ПО РЕГИСТРАЦИИ
ПОТРЕБИТЕЛЕЙ
АДМИНИСТРАЦИЯ ПЕРМЬ

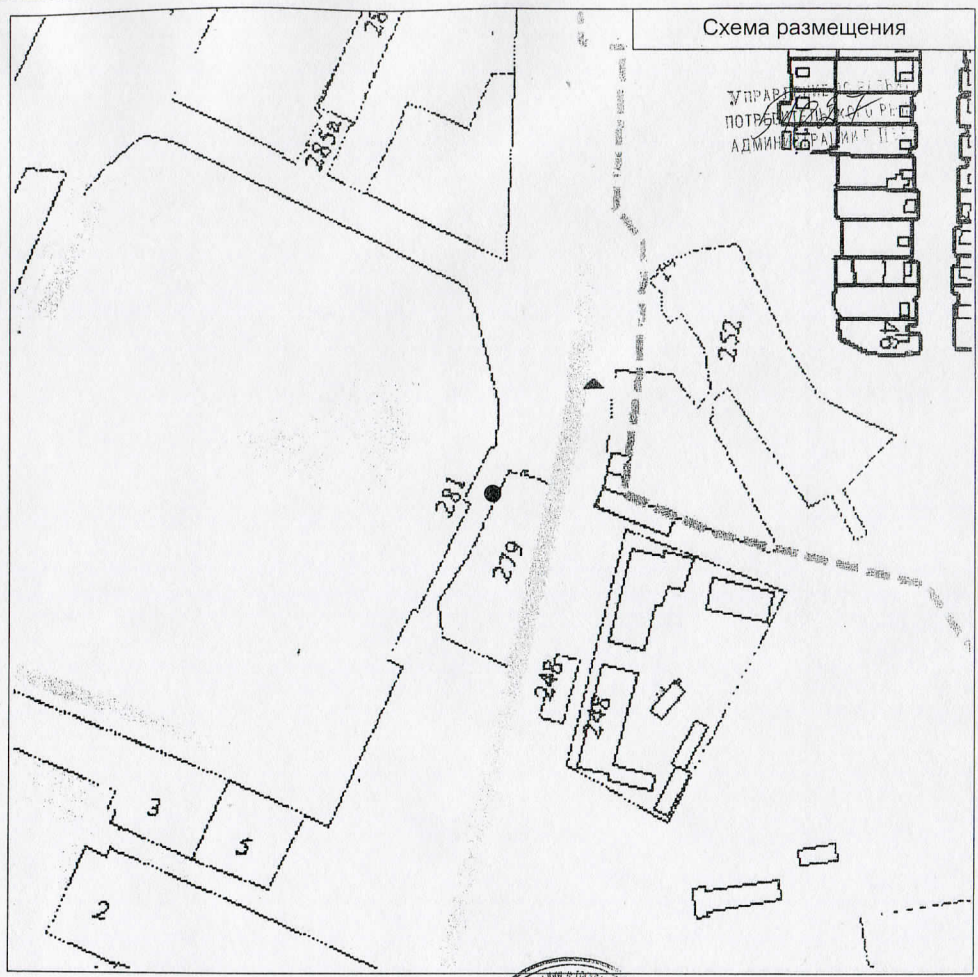
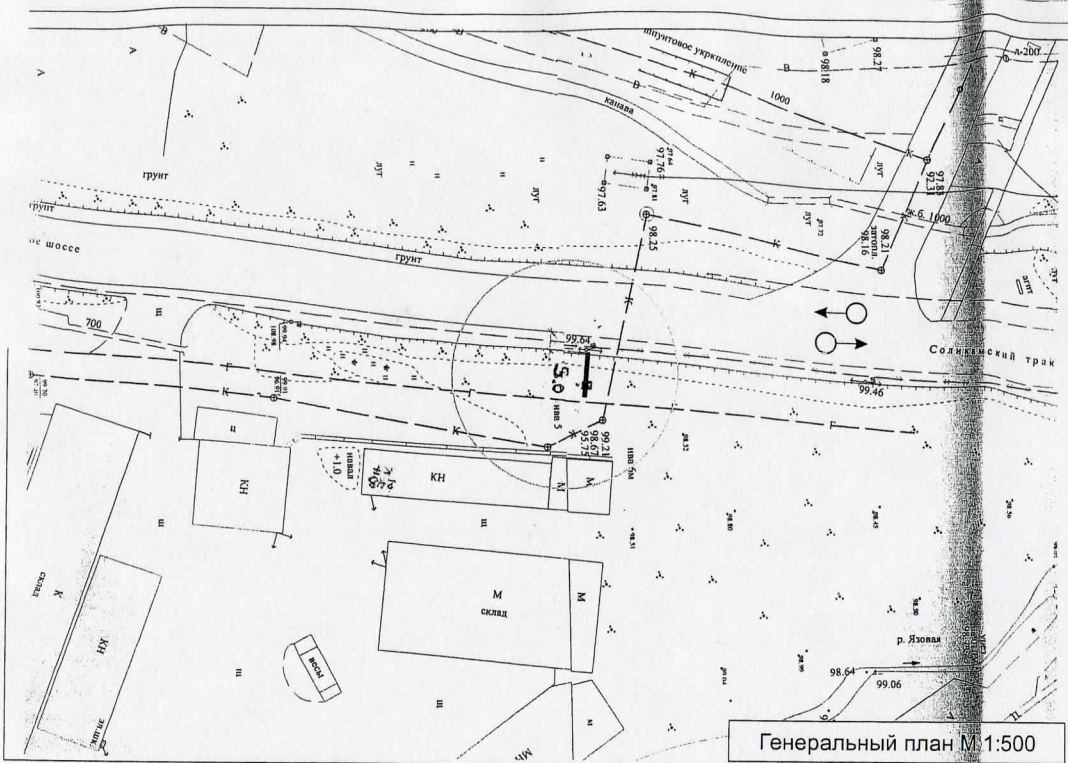
ПРОЕКТ РЕКЛАМНОЙ КОНСТРУКЦИИ И ЕЁ ТЕРРИТОРИАЛЬНОГО РАЗМЕЩЕНИЯ.
РЕКЛАМНАЯ ДВУХСТОРОННЯЯ КОНСТРУКЦИЯ 6 X 3 М. ПО УЛИЦЕ СОЛИКАМСКАЯ, 252
В МОТОВИЛИХИНСКОМ РАЙОНЕ ГОРОДА ПЕРМИ

Заказчик: ООО "Гэллэри Сервис"

ШИФР: 20-08-АР

Выполнено: ООО "ПремиумСтрой"
Директор: Карavaев А.П.





№	X	Y	Длина, м	Дирекционный угол
1	6503,04	6783,28	1,00	098°07'48"
2	6502,90	6784,27	1,00	188°07'48"
3	6501,91	6784,13	1,00	278°07'48"
4	6502,05	6783,14	1,00	008°07'48"

С муниципальным управлением
внешнего благоустройства г. Перми
СОГЛАСОВАНО
" 08 " 05 2013
Служба по ул. Ленина, 115
Телефон: 127-15-41
Подпись: *И.И. Волчанов*

*не менее 5м
от края проезжей части*

СОГЛАСОВАНО
Начальник управления
архитектуры и городского дизайна
ДГА администрации города Перми
Карасьев С.А.

28.04.13

УСЛОВНЫЕ ОБОЗНАЧЕНИЯ

- проектируемая рекламная конструкция
- направление движения транспорта
- существующие здания

ТРЕБОВАНИЙ
ГОСТ Р 52044-2008

● - рекламная конструкция

Изм.	Кол.уч.	Лист	№ док.	Подпись	Дата

Разработал: Задорнов *Задорнов*

20-08-AP

Заказчик: ООО "Гэллери Сервис"

Проект рекламной конструкции и её
территориального размещения.
Рекламная двухсторонняя конструкция 6х3 м. по улице
Соликамская, 252 в Мотовилихинском р-не г. Перми

Стадия	Лист	Листов
ЭП	1	5

Генеральный план М 1:500

Фотографический снимок места установки

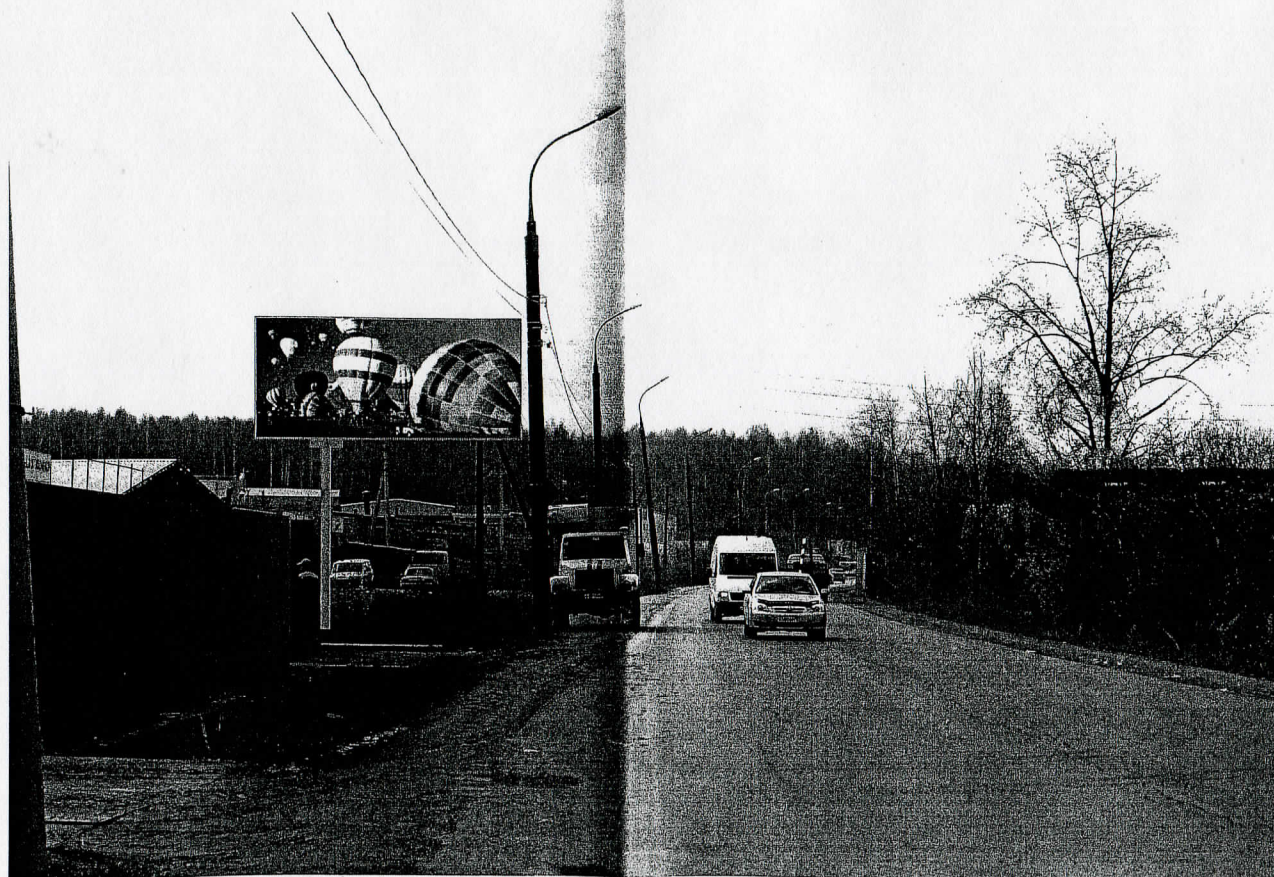
УПРАВЛЕНИЕ ПО ТЕХНИЧЕСКОМУ
ПОТРЕБИТЕЛЬСКОМУ НАДЗОРУ
АДМИНИСТРАЦИИ ГОРОДА ПЕРМИ



						20-08-AP		
						Заказчик: ООО "Гэллэри Сервис"		
Изм.	Кол.уч.	Лист	№ док.	Подпись	Дата	Проект рекламной конструкции и её территориального размещения. Рекламная двухсторонняя конструкция 6х3 м. по улице Соликамская, 252 в Мотовилихинском р-не г. Перми		
Разработал	Задорнов			<i>Задорнов</i>				
						ЭП	2	5
						Фотографический вид		

Видовая точка, общий вид

УПРАВЛЕНИЕ ГОРОДСКОГО
ПОТРЕБИТЕЛЬСКОГО СЛУЖЕБНОГО
АДМИНИСТРАЦИОННОГО СЛУЖЕБНОГО



ПРИМЕЧАНИЯ

1. Рекламную конструкцию установить согласно генплана по улице Соликамская, 252 в Мотовилихинском районе городе Перми. Привязка на местности дана в метрах (см. генплан).
2. Опора рекламной конструкции выполнена из металлического проката.
3. Верхнюю отметку подушки фундамента заглубить от отметки 0.000 (уровня земли) на 300 мм.
4. Все металлические элементы красить эмалью ПФ-115 за два раза по загрунтованной поверхности.
5. Рекламируемая информация на конструкции выполнена с двух сторон с наружной подсветкой в ночное время.
6. Эскиз рекламной конструкции и фотография места установки прилагаются.

20-08-AP

Заказчик: ООО "Гэллэри Сервис"

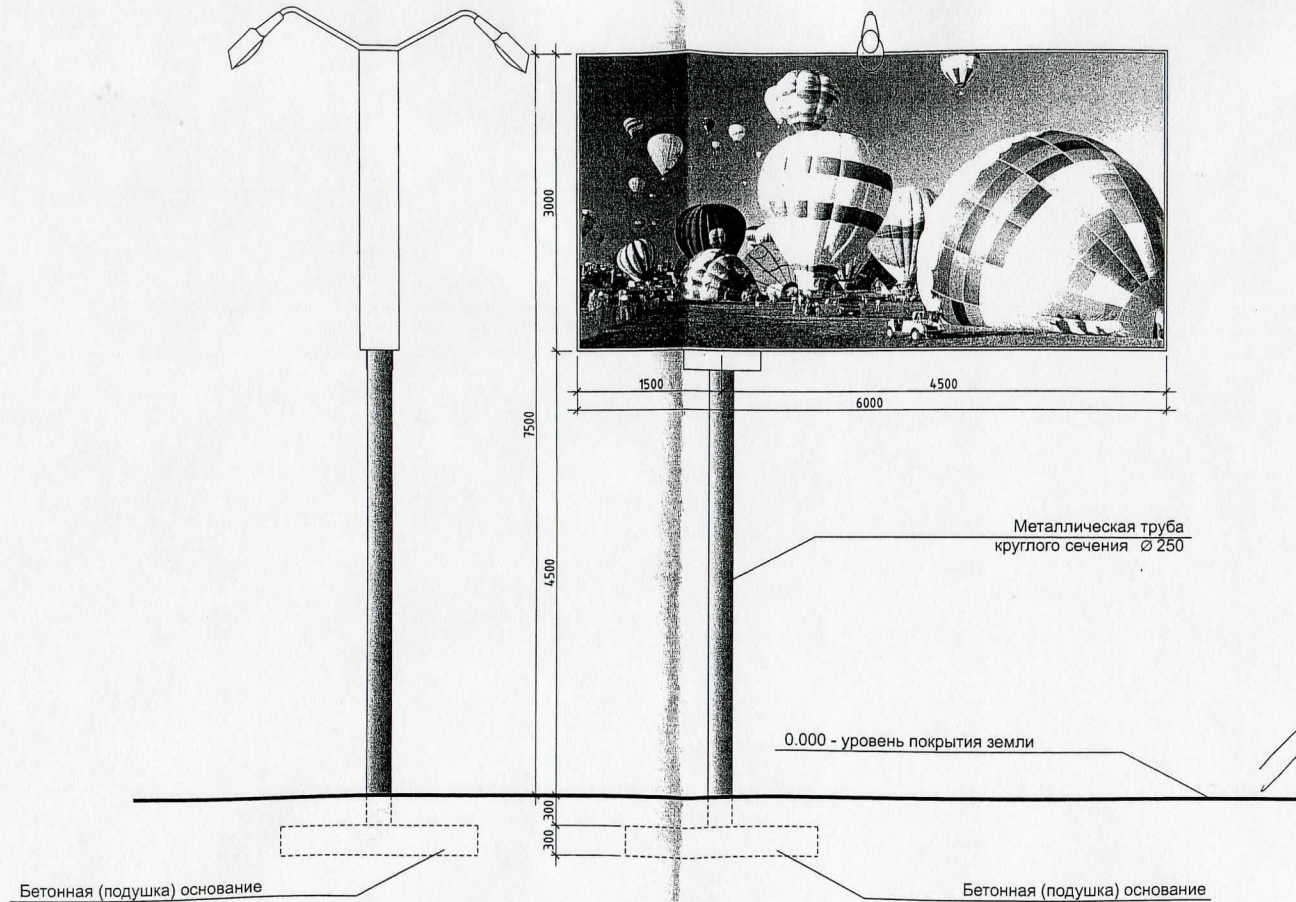
Изм.	Кол.уч.	Лист	№ док.	Подпись	Дата	Проект рекламной конструкции и её территориального размещения. Рекламная двухсторонняя конструкция 6x3 м. по улице Соликамская, 252 в Мотовилихинском р-не г. Перми	Стадия	Лист	Листов
Разработал	Задорнов			<i>[Signature]</i>			ЭП	3	5
Видовая точка, общий вид						ООО "ПремиумСтрой"			

Конструктивный вид

УПРАВЛЕНИЕ ПО ЗАЩИТЕ
ПОТРЕБИТЕЛЬСКИХ
ИНТЕРЕСОВ
АДМИНИСТРАЦИИ ГОРОДА ПЕРМИ

Боковой вид

Фронтальный вид



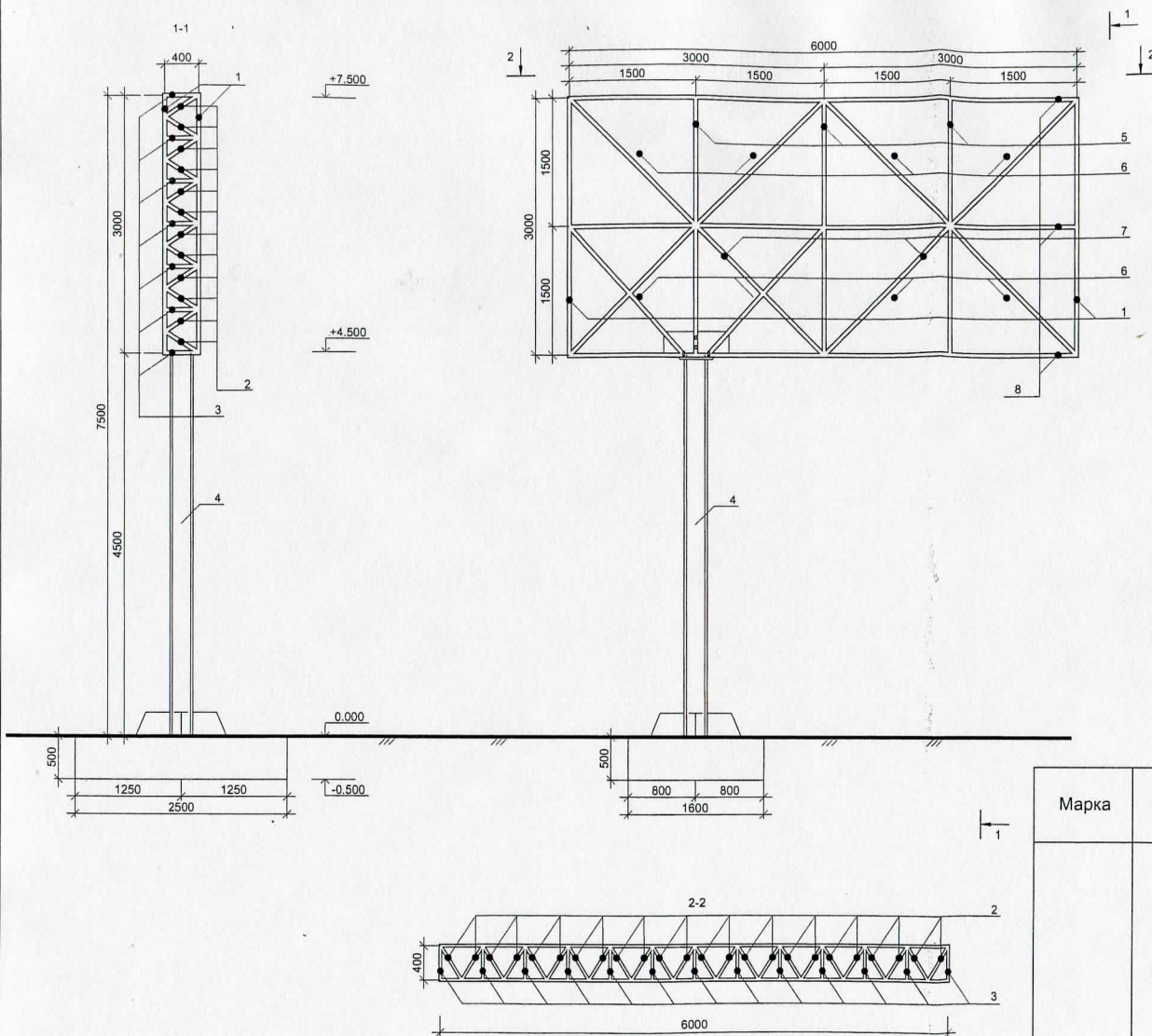
СОГЛАСОВАНО
Начальник управления
архитектуры и городского дизайна
ДГА администрации города Перми
Карасев С.А.

23.04.13

						20-08-AP			
						Заказчик: ООО "Гэллэри Сервис"			
Изм.	Кол.уч.	Лист	№ док.	Подпись	Дата	Проект рекламной конструкции и её территориального размещения.	Стадия	Лист	Листов
Разработал	Задорнов			<i>Задорнов</i>		Рекламная двухсторонняя конструкция 6х3 м. по улице Соликамская, 252 в Мотовилихинском р-не г. Перми.	ЭП	4	5
						Конструктивный вид	ООО "ПремиумСтрой"		

Конструктивное решение

УПРАВЛЕНИЕ ВО
ПОТРЕБИТЕЛЬСКИХ
АДМИНИСТРАЦИЯ



Спецификация металла

Марка	Поз.	Наименование	Кол-во	Вес, кг			Прим.
				поз.	всех	марки	
	1	L 32*32*4 L=3000, ГОСТ 8509-93	4 шт.	5,8	23,2		439,4
	2	L 25*25*4 L=470, ГОСТ 8509-93	132 шт.	0,5	66,0		
	3	L 25*25*4 L=400, ГОСТ 8509-93	59 шт.	0,4	23,6		
	4	Труба 273/8 L=4500, ГОСТ 10705-80	1 шт.	156,4	156,4		
	5	Труба 40*25*2 L=3000, ГОСТ 13663-86	6 шт.	5,2	31,2		
	6	L 25*25*4 L=2120, ГОСТ 8509-93	16 шт.	2,4	38,4		
	7	L 50*50*5 L=2100, ГОСТ 8509-93	4 шт.	7,9	31,6		
	8	L 32*32*4 L=6000, ГОСТ 8509-93	6 шт.	11,5	69,0		

1. Несущие конструкции выполнить металлическими, сварными.
2. Сварку металлоконструкций выполнять электродами 3-42 (ГОСТ 9467-75*) по ГОСТ 5264-80*.
3. Высота шва принята по наименьшей толщине свариваемых элементов.
4. Все видимые швы зачистить.
5. Сварку вести электродами типа Э42.
6. После выполнения выполнить антикоррозийную защиту краской ПФ-115 серого цвета по грунту ГФ-021.
7. Фундамент бетонируется бетоном марки М15.

20-08-AP

Заказчик: ООО "Гэллэри Сервис"

Изм.	Кол.уч.	Лист	№ док.	Подпись	Дата	Стадия	Лист	Листов
						ЭП	5	5

Проект рекламной конструкции и её территориального размещения.
Рекламная двухсторонняя конструкция 6х3 м. по улице Соликамская, 252 в Мотовилихинском р-не г. Перми

Конструктивное решение ООО "ПремиумСтрой"