

СЭД - 22-01-32-121 от 10.04.2013

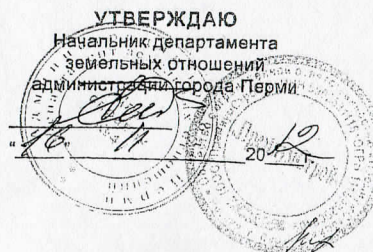
61015
УПРАВЛЕНИЕ
ПО ТЕХНИЧЕСКОМУ
РЕГУЛИРОВАНИЮ
И АРХИТЕКТУРНОМУ
ПРОЕКТИРОВАНИЮ
И ЭКСПЕРТИЗЕ
АДМИНИСТРАЦИИ ГОРОДА ПЕРМИ

ПРОЕКТ РЕКЛАМНОЙ КОНСТРУКЦИИ И ЕЁ ТЕРРИТОРИАЛЬНОГО РАЗМЕЩЕНИЯ.
РЕКЛАМНАЯ КОНСТРУКЦИЯ 6 X 3 М. ПО УЛИЦЕ СОЛИКАМСКАЯ, 42 (напротив)
В МОТОВИЛИХИНСКОМ РАЙОНЕ ГОРОДА ПЕРМИ

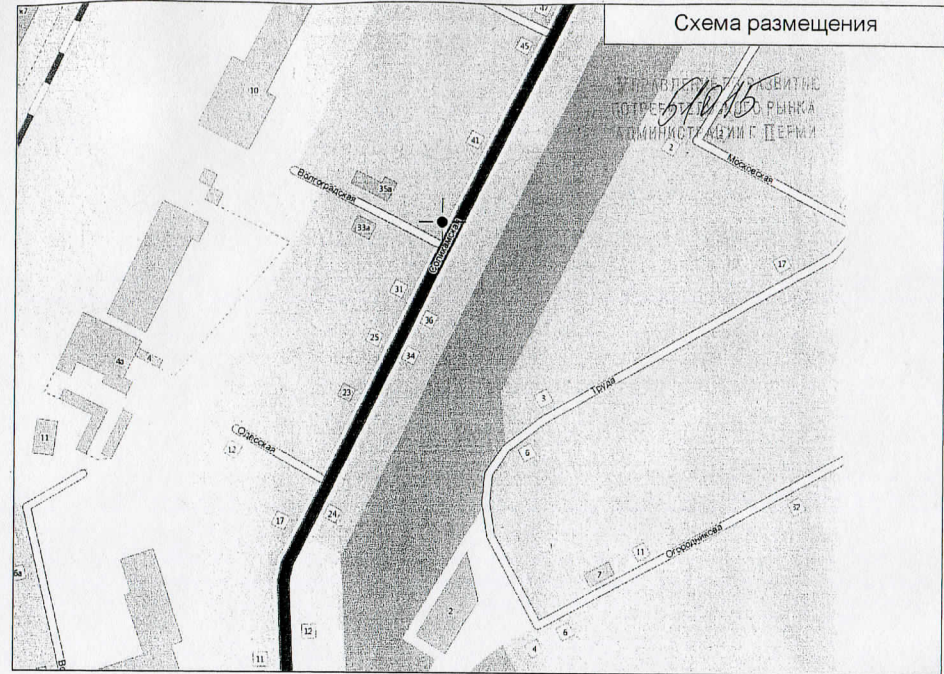
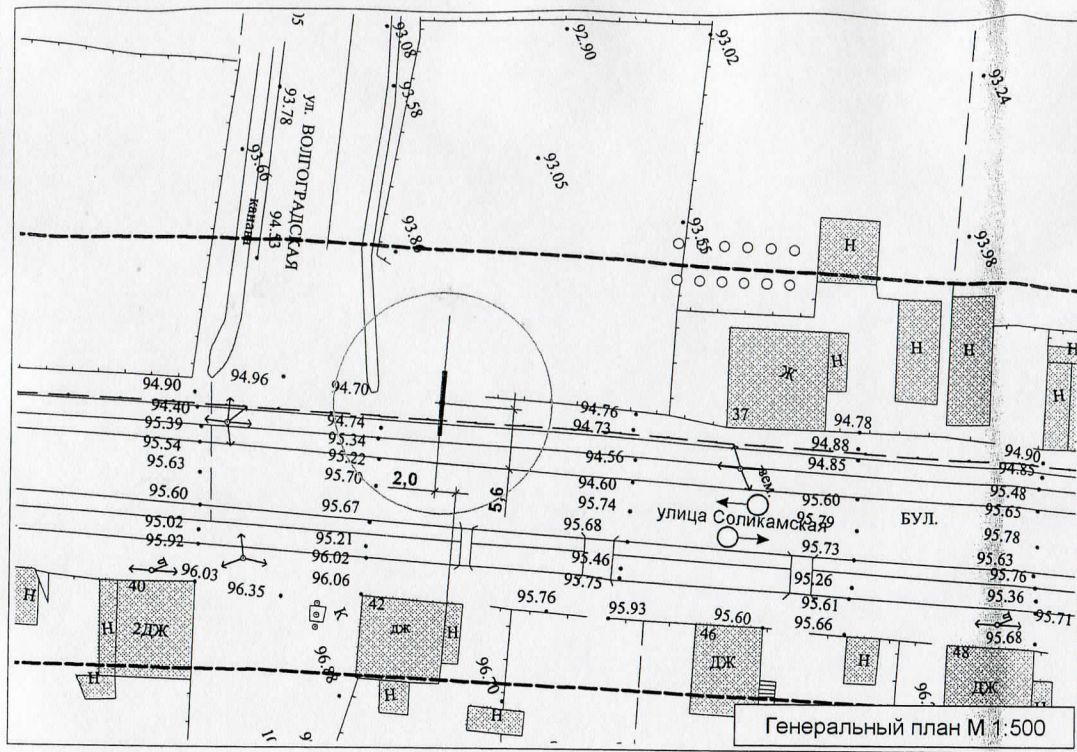
Заказчик: ООО "Гэллэри Сервис"

ШИФР: 1204-19-0912-AP

Выполнено: ООО "ПремиумСтрой"
Директор: Караваяев А.П.


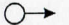
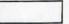


г. Пермь 2012г.



№	X	Y	Длина, м	Дирекционный угол
1	3040.35	5036.01	1.00	117°11'5"
2	3039.90	5036.90	1.00	207°11'5"
3	3039.01	5036.44	1.00	297°11'5"
4	3039.46	5035.55	1.00	027°11'5"

УСЛОВНЫЕ ОБОЗНАЧЕНИЯ:

-  - проектируемая конструкция
-  - направление движения транспорта
-  - существующие здания

УТВЕРЖДАЮ
 Начальник департамента
 земельных отношений
 администрации города Перми

● - рекламная конструкция



20.04.13

С муниципальным управлением
 городского благоустройства г. Пермь
СОГЛАСОВАНО
 "17" 06 2013
 г.12060, г. Пермь, ул. Ленина, 73
 Телефон: 12 34 56
 Подпись: *И.И. Романов*

При условии выполнения
ТРЕБОВАНИЙ
ГОСТ Р 62044-2003



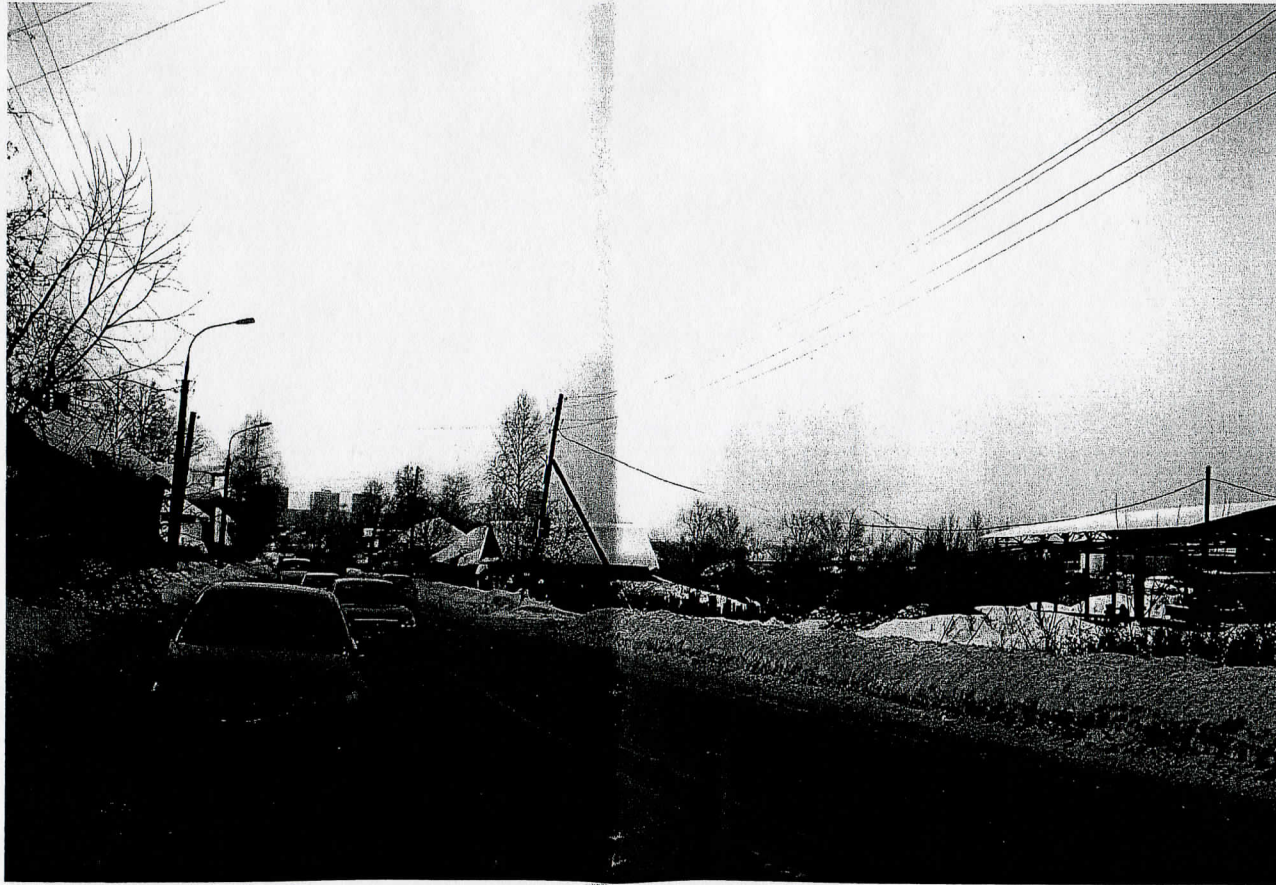
СОГЛАСОВАНО
 Начальник управления
 архитектуры и городского дизайна
 ДГА администрации города Перми
 Карасев С.А.

С.А. Карасев 20.04.13

				1204-19-0912-AP		
				Заказчик: ООО "Гэллэри Сервис"		
Изм.	Кол.уч.	Лист	№ док.	Подпись	Дата	
				<i>Задорнов</i>		
Разработал				Задорнов	<i>Задорнов</i>	
				Проект рекламной конструкции и её территориального размещения. Рекламная конструкция 6х3 м. по улице Соликамская, 42 (напротив) в Мотовилихинском р-не г.		Стадия
						Лист
						Листов
						ЭП
						5
				Генеральный план М 1:500 Схема размещения		ООО "ПремиумСтрой"

Фотографический снимок места установки

№ 51015
ИЗДАНИЕ



1204-19-0912-AP

Заказчик: ООО "Гэллэри Сервис"

Изм.	Кол.уч.	Лист	№ док.	Подпись	Дата
Разработал	Задорнов			<i>Задорнов</i>	

Проект рекламной конструкции и её территориального размещения.
Рекламная конструкция 6х3 м. по улице Соликамская, 42 (напротив) в Мотовилихинском р-не г.
Фотографический снимок

Стадия	Лист	Листов
ЭП	2	



№ подл. | Подпись и дата | Взам. Инв. №

51015



ПРИМЕЧАНИЯ

1. Рекламную конструкцию установить согласно генплана по улице Соликамская, 42 (напротив) в Мотовилихинском районе городе Перми. Привязка на местности дана в метрах (см. генплан).
2. Опора рекламной конструкции выполнена из металлического проката.
3. Верхнюю отметку подушки фундамента заглубить от отметки 0.000 (уровня земли) на 300 мм.
4. Все металлические элементы красить эмалью ПФ-115 за два раза по загрунтованной поверхности.
5. Рекламуемая информация на конструкции выполнена с двух сторон с наружной подсветкой в ночное время.
6. Эскиз рекламной конструкции и фотография места установки прилагаются.

1204-19-0912-AP

Заказчик: ООО "Гэллэри Сервис"

Изм.	Кол.уч.	Лист	№ док.	Подпись	Дата				
Разработал	Задорнов			<i>Задорнов</i>		Проект рекламной конструкции и её территориального размещения. Рекламная конструкция 6х3 м. по улице Соликамская, 42 (напротив) в Мотовилихинском р-не г.	Стадия	Лист	Листов
							ЭП	3	
						Видовая точка, общий вид	ООО "ПремиумСтрой"		

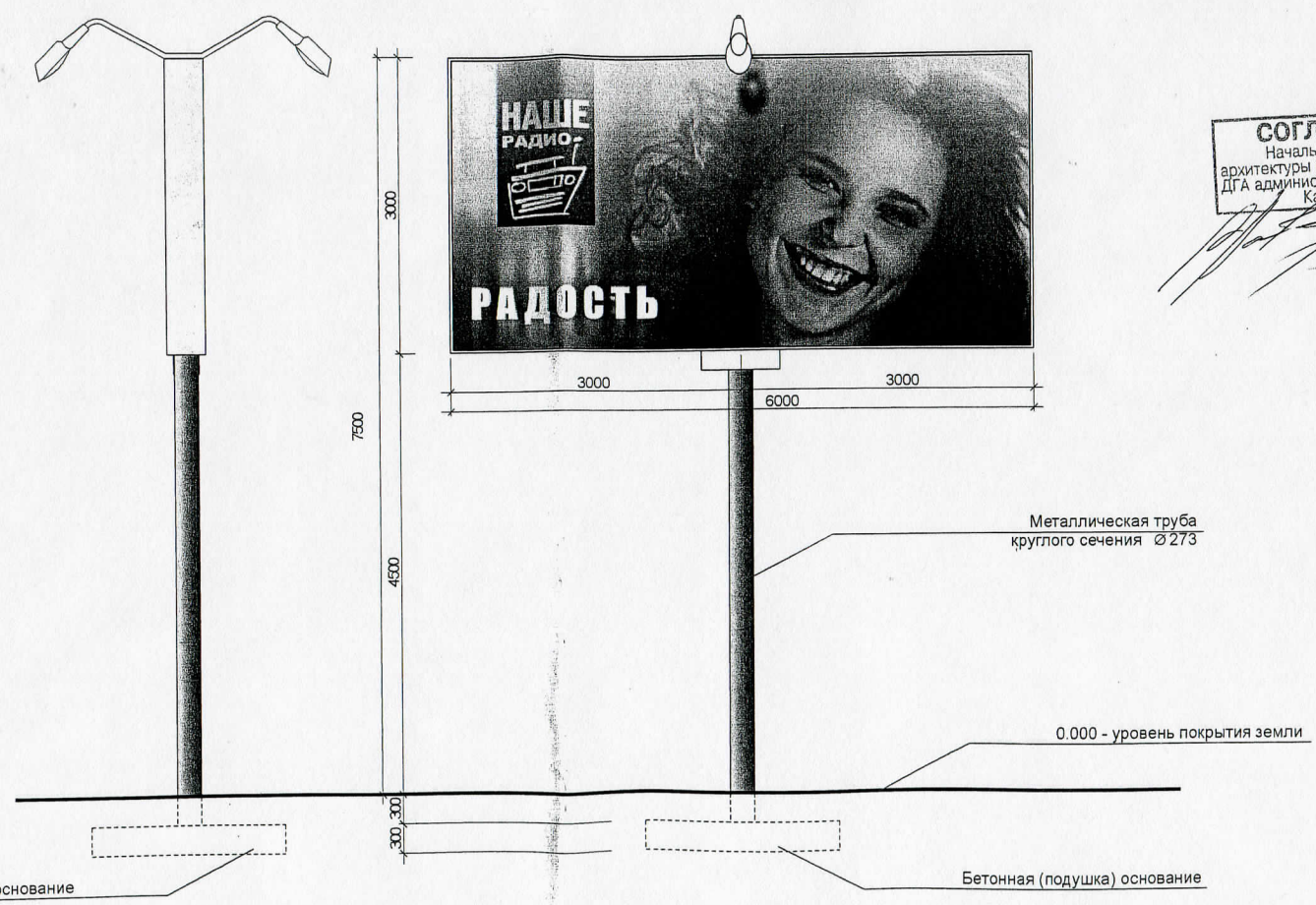


Взам. Инв. № Подпись и дата

51015

Боковой вид

Фронтальный вид



СОГЛАСОВАНО
 Начальник управления
 архитектуры и городского дизайна
 ДГА администрации города Перми
 Карасев С.А.

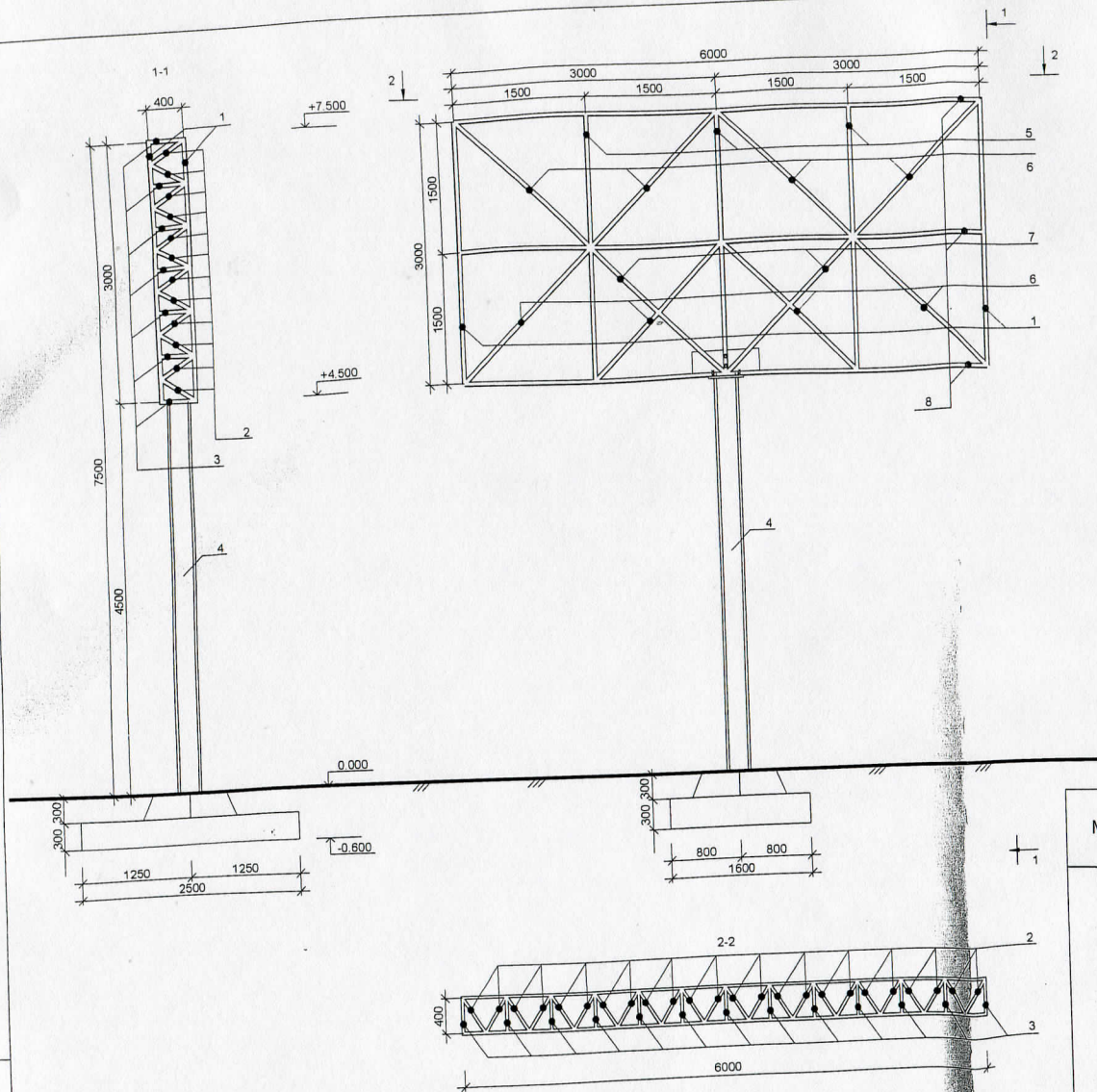
[Signature] 23.04.13

№ подл. Подпись и дата. Взам. Инв. №

						1204-19-0912-AP		
						Заказчик: ООО "Гэллэри Сервис"		
Изм.	Кол.уч.	Лист	№ док.	Подпись	Дата	Проект рекламной конструкции и её территориального размещения. Рекламная конструкция 6x3 м. по улице Соликамская, 42 (напротив) в Мотовилихинском р-не г.		
Разработал	Задорнов		<i>[Signature]</i>					
						ЭП	4	



51015



Спецификация металла

Марка	Поз.	Наименование	Кол-во	Вес, кг			Прим.
				поз.	всех	марки	
	1	L 32*32*4 L=3000, ГОСТ 8509-93	4 шт.	5,8	23,2		
	2	L 25*25*4 L=470, ГОСТ 8509-93	132 шт.	0,5	66,0		
	3	L 25*25*4 L=400, ГОСТ 8509-93	59 шт.	0,4	23,6		
	4	Труба 273/8 L=4500, ГОСТ 10705-80	1 шт.	156,4	156,4	439,4	
	5	Труба 40*25*2 L=3000, ГОСТ 13663-86	6 шт.	5,2	31,2		
	6	L 25*25*4 L=2120, ГОСТ 8509-93	16 шт.	2,4	38,4		
	7	L 50*50*5 L=2100, ГОСТ 8509-93	4 шт.	7,9	31,6		
	8	L 32*32*4 L=6000, ГОСТ 8509-93	6 шт.	11,5	69,0		

1. Несущие конструкции выполнить металлическими, сварными.
2. Сварку металлоконструкций выполнять электродами Э42 (ГОСТ 9467-75*) по ГОСТ 5264-80*.
3. Высота шва принята по наименьшей толщине свариваемых элементов.
4. Все видимые швы зачистить.
5. Сварку вести электродами типа Э42.
6. После выполнения выполнить антикоррозийную защиту краской ПФ-115 серого цвета по грунту ГФ-021.
7. фундамент бетонируется бетоном марки М15.

1204-19-0912-AP

Заказчик: ООО "Гэллэри Сервис"

Изм.	Кол.уч.	Лист	№ док.	Подпись	Дата
Разработал	Задорнов			<i>Задорнов</i>	

Проект рекламной конструкции и её территориального размещения.
Рекламная конструкция 6х3 м. по улице Соликамская, 42 (напротив) в Мотовилихинском р-не г.

Стадия	Лист	Листов
ЭП	5	