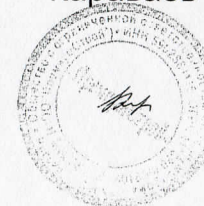


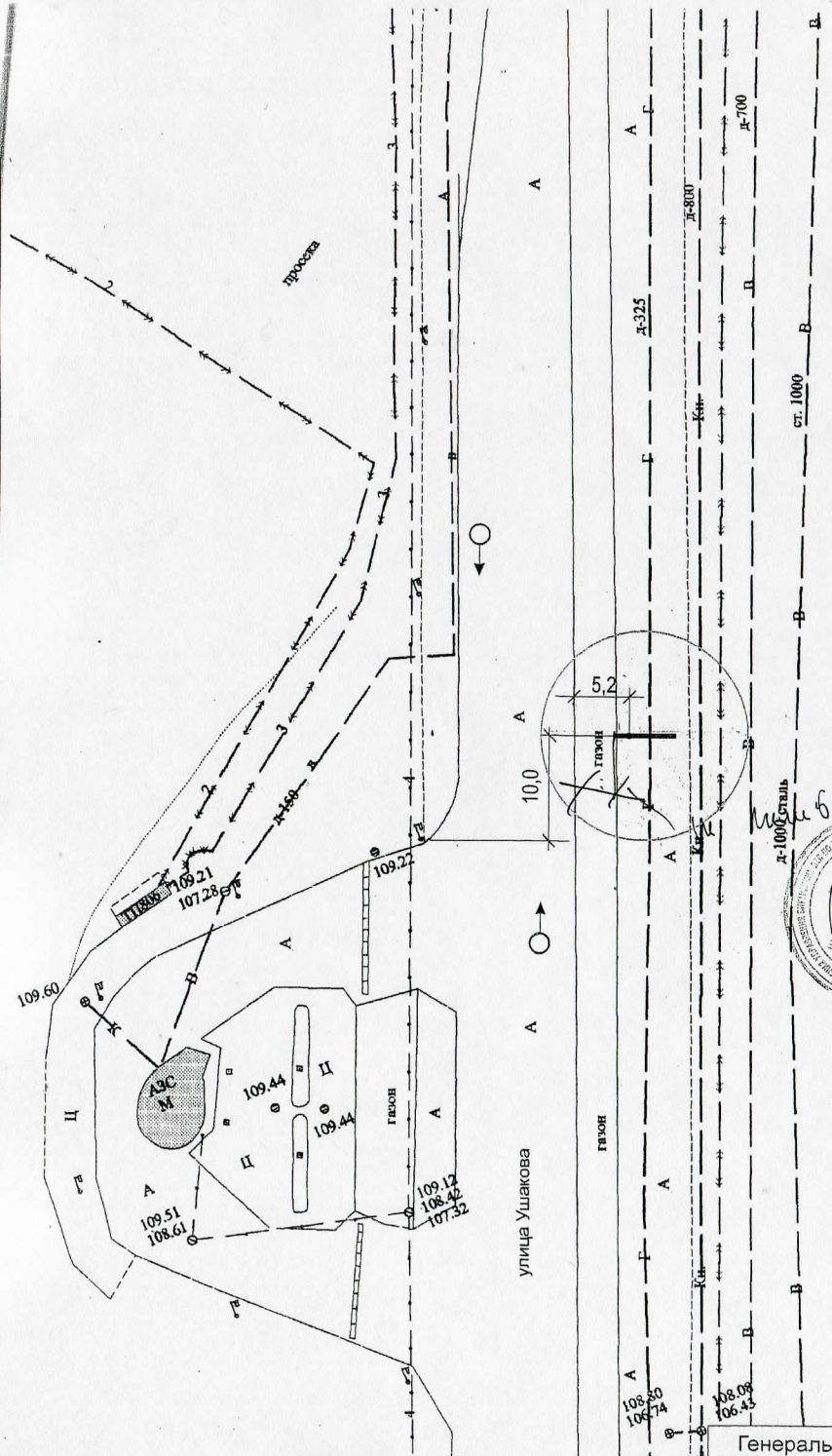
ПРОЕКТ РЕКЛАМНОЙ КОНСТРУКЦИИ И ЕЁ ТЕРРИТОРИАЛЬНОГО РАЗМЕЩЕНИЯ.
РЕКЛАМНАЯ КОНСТРУКЦИЯ 6 X 3 М. ПО УЛИЦЕ УШАКОВА (напротив АЗС Лукойл)
В КИРОВСКОМ РАЙОНЕ ГОРОДА ПЕРМИ

Заказчик: ООО "Гэллэри Сервис"

ШИФР: 1204-13-0912-АР

Выполнено: ООО "ПремиумСтрой"
Директор: Карavaев А.П.





Генеральный план М 1:500

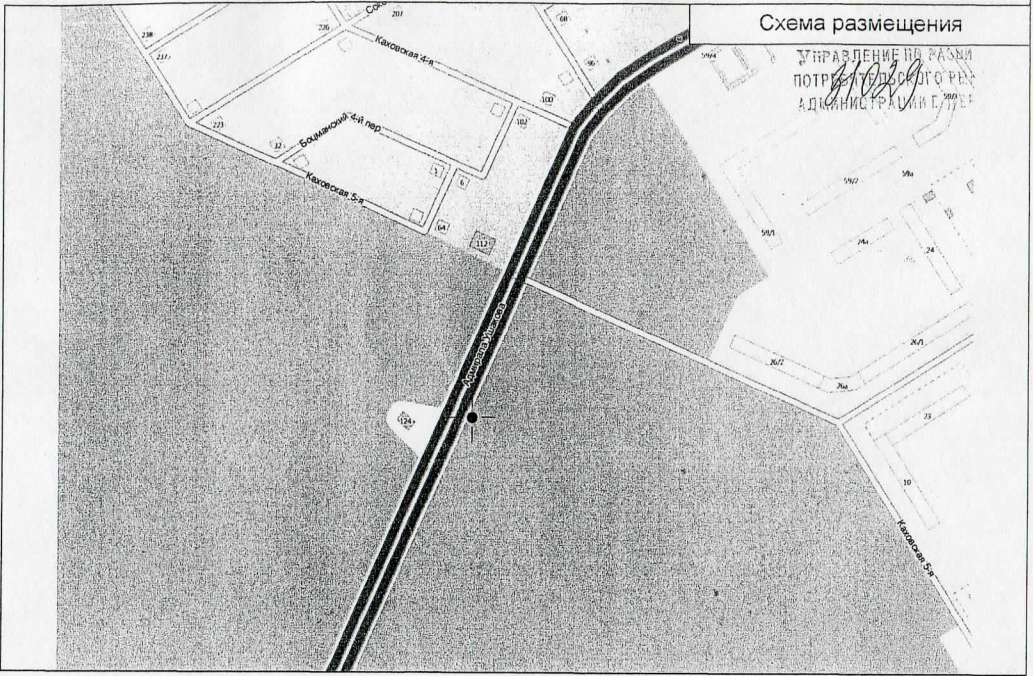


Схема размещения
УПРАВЛЕНИЕ НАЗНАЧЕНИЯ
ПОТРЕБНОСТНОГО РАЗМЕРА
АДМИНИСТРАЦИИ ГОРОДА ПЕРМИ

№	X	Y	Длина м	Дирекционный угол
1	810,33	-14067,28	1,01	112°25'33"
2	809,94	-14066,35	1,00	202°25'33"
3	809,02	-14066,73	1,00	292°25'33"
4	809,40	-14067,66	1,00	022°25'33"

С муниципальным управлением
внешнего благоустройства
СОГЛАСОВАНО
11.03.2013
Сидорова Л.В. / Карасев С.А.
Подпись

● - рекламная конструкция

СОГЛАСОВАНО
Начальник управления
архитектуры и городского дизайна
ДГА администрации города Перми
Карасев С.А.

Карасев 23.04.13

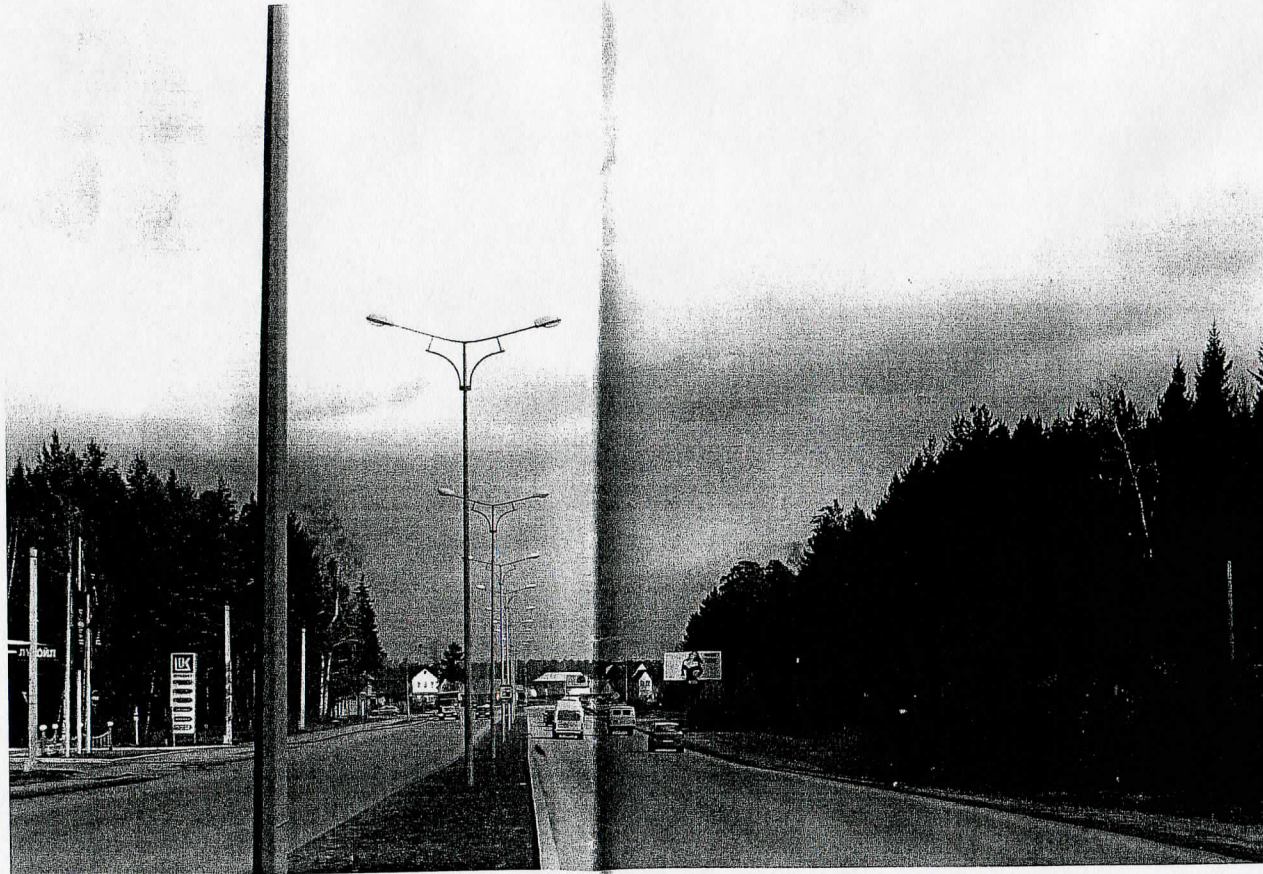
УСЛОВНЫЕ ОБОЗНАЧЕНИЯ:

- проектируемая конструкция
- → направление движения транспорта
- существующие здания

При условии соблюдения требований
к месту размещения реклам. констр.
(расстояние от ул. реки констр. крупноформатной
рекламы должно составлять
не менее 100 м)
(решение ПТД от 26.03.2013 л 55)

				1204-13-0912-AP		
				Заказчик: ООО "Галлэри Сервис"		
Изм.	Кол.уч.	Лист	№ док.	Подпись	Дата	
Разработал	Задорнов			<i>Задорнов</i>		Проект рекламной конструкции и её территориального размещения. Рекламная конструкция 6х3 м. по улице Ушакова (напротив АЗС) в Кировском р-не г. Перми
				Генеральный план М 1:500 Схема размещения		Стадия Лист Листов ЭП 1 5
						ООО "ПремиумСтрой"

УТВЕРЖДЕНО
ПОТРЕБИТЕЛЬСКОЙ
АДМИНИСТРАЦИЕЙ



Инв. № подл. Подпись и дата

						1204-13-0912-AP			
						Заказчик: ООО "Гэллэри Сервис"			
Изм.	Кол.уч.	Лист	№ док.	Подпись	Дата	Проект рекламной конструкции и её территориального размещения. Рекламная конструкция 6х3 м. по улице Ушакова (напротив АЗС) в Кировском р-не г. Перми	Стадия	Лист	Листс
Разработал	Задорнов			<i>Задорнов</i>			ЭП	2	
						Фотографический снимок места установки	ООО "ПремиумСтрой"		

ПОТРЕБОВАНИЯ
 АДМИНИСТРАЦИИ



ПРИМЕЧАНИЯ

1. Рекламную конструкцию установить согласно генплана по улице Ушакова (напротив АЗС) в Кировском районе городе Перми. Привязка на местности дана в метрах (см. генплан).
2. Опора рекламной конструкции выполнена из металлического проката.
3. Верхнюю отметку подушки фундамента заглубить от отметки 0.000 (уровня земли) на 300 мм.
4. Все металлические элементы красить эмалью ПФ-115 за два раза по загрунтованной поверхности.
5. Рекламируемая информация на конструкции выполнена с двух сторон с наружной подсветкой в ночное время.
6. Эскиз рекламной конструкции и фотография места установки прилагаются.
7. После установки рекламной конструкции необходимо восстановить покрытие газона, (покрытие асфальта).

1204-13-0912-AP

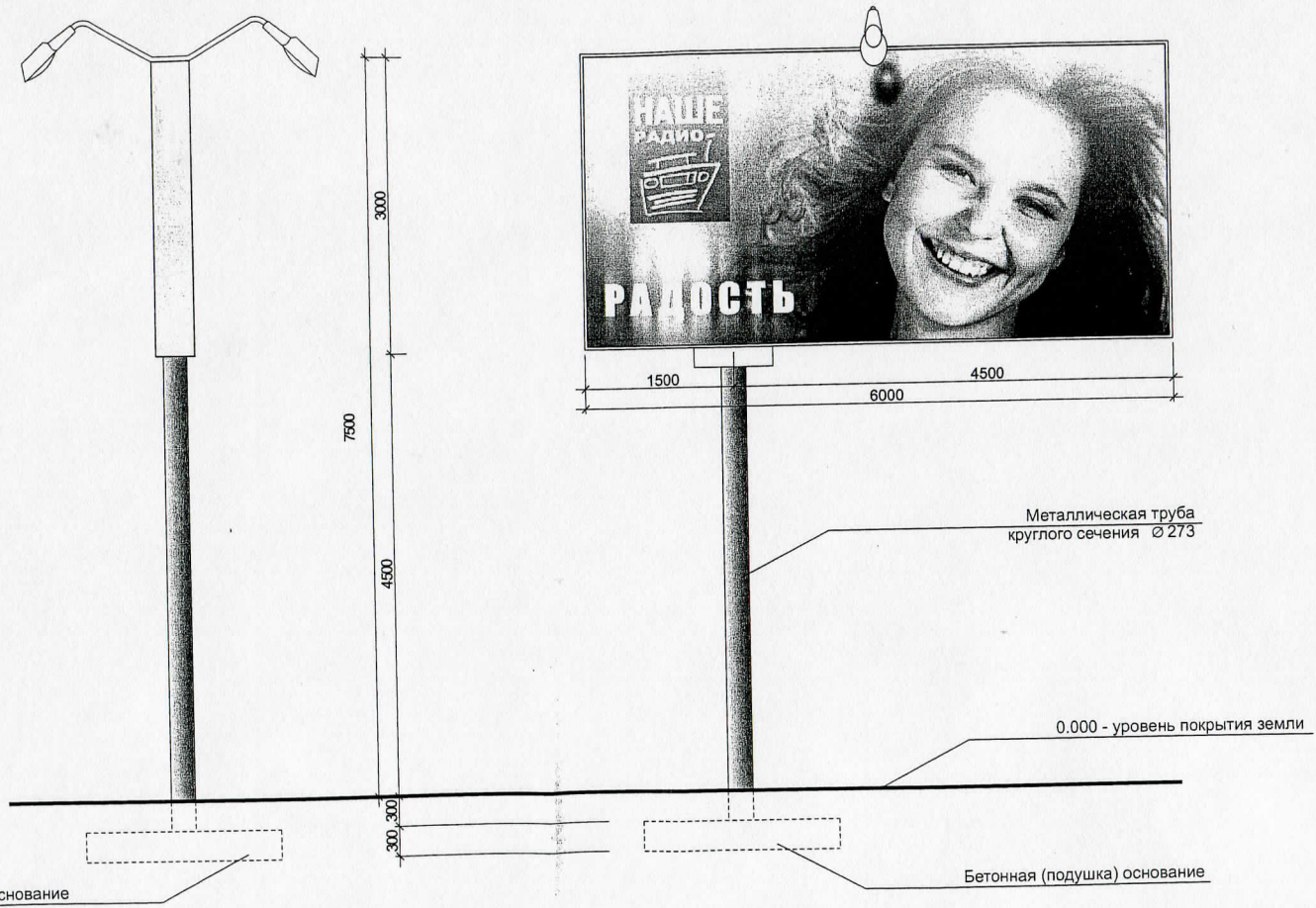
Заказчик: ООО "Гэллэри Сервис"

Изм.	Кол.уч.	Лист	№ док.	Подпись	Дата				
Разработал	Задорнов			<i>Задорнов</i>		Проект рекламной конструкции и её территориального размещения. Рекламная конструкция 6х3 м. по улице Ушакова (напротив АЗС) в Кировском р-не г. Перми	Стадия	Лист	Листов
							ЭП	3	
						Видовая точка, общий вид	ООО "ПремиумСтрой"		

ПОТРЕБИТЕЛЬСКОЕ ОБЩЕСТВО
 «РАДИО ПЕРМЬ»

Боковой вид

Фронтальный вид



Бетонная (подушка) основание

Металлическая труба
 круглого сечения $\varnothing 273$

0.000 - уровень покрытия земли

Бетонная (подушка) основание

СОГЛАСОВАНО
 Начальник управления
 архитектуры и городского дизайна
 ДГА администрации города Перми
 Карасев С.А.

[Signature]
 22.04.13

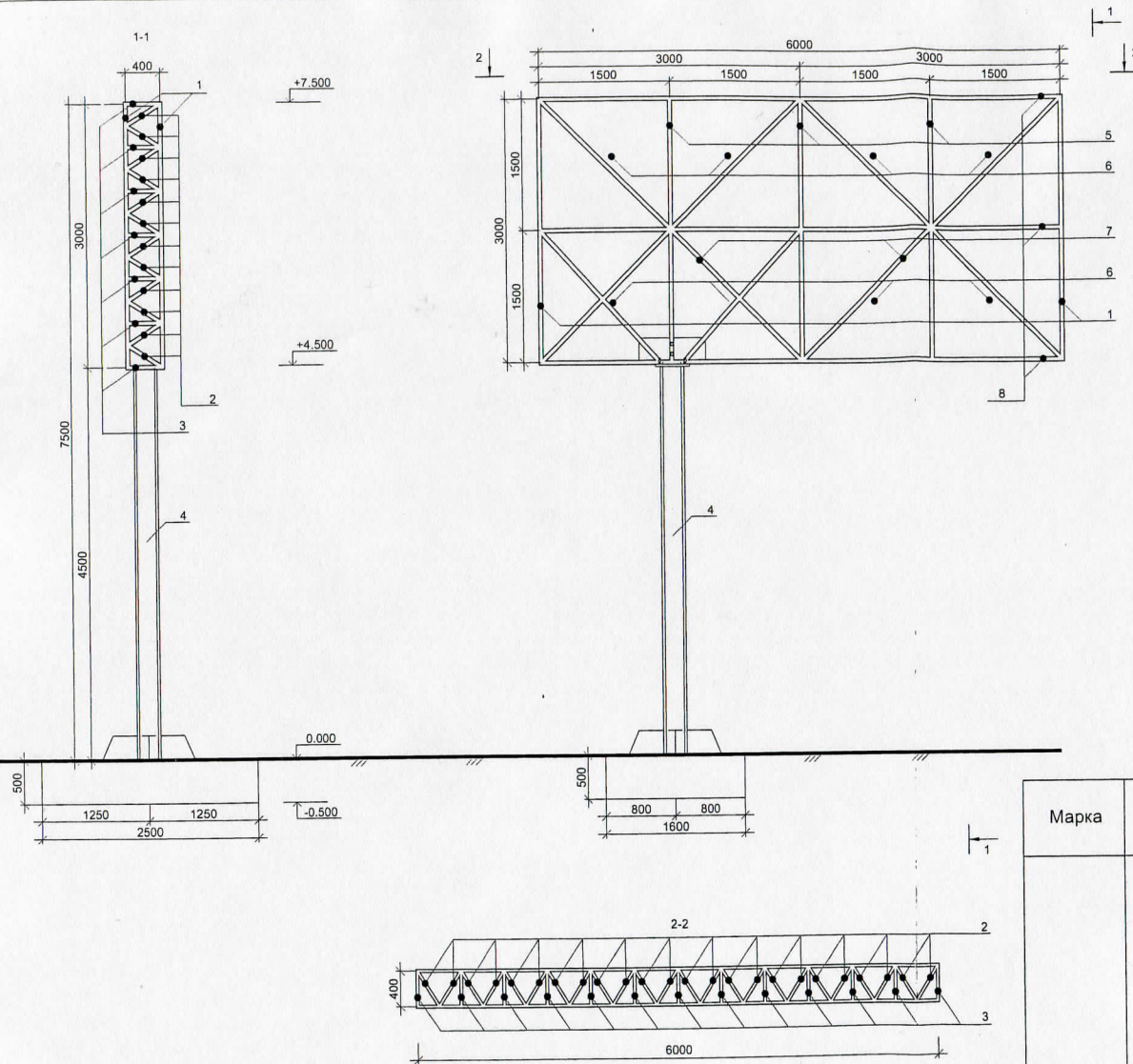
При условии соблюдения требований к месту размещения реси. констр. (расстояние между реси. констр. должно быть не менее 100 м) (решение АД от 26.03.10РЗ и 55)

1204-13-0912-AP

Заказчик: ООО "Гэллэри Сервис"

Изм.	Кол.уч.	Лист	№ док.	Подпись	Дата	Стадия	Лист	Листов
						ЭП	4	
Разработал Задорнов <i>[Signature]</i> Проект рекламной конструкции и её территориального размещения. Рекламная конструкция 6x3 м. по улице Ушакова (напротив АЗС) в Кировском р-не г. Перми						ООО "ПремиумСтрой"		
Конструктивный вид								

ПОТРЕБ. АДМИНИСТРАЦИИ



Спецификация металла

Марка	Поз.	Наименование	Кол-во	Вес, кг			Прим.
				поз.	всех	марки	
	1	L 32*32*4 L=3000, ГОСТ 8509-93	4 шт.	5,8	23,2	439,4	
	2	L 25*25*4 L=470, ГОСТ 8509-93	132 шт.	0,5	66,0		
	3	L 25*25*4 L=400, ГОСТ 8509-93	59 шт.	0,4	23,6		
	4	Труба 273/8 L=4500, ГОСТ 10705-80	1 шт.	156,4	156,4		
	5	Труба 40*25*2 L=3000, ГОСТ 13663-86	6 шт.	5,2	31,2		
	6	L 25*25*4 L=2120, ГОСТ 8509-93	16 шт.	2,4	38,4		
	7	L 50*50*5 L=2100, ГОСТ 8509-93	4 шт.	7,9	31,6		
	8	L 32*32*4 L=6000, ГОСТ 8509-93	6 шт.	11,5	69,0		

1. Несущие конструкции выполнить металлическими, сварными.
2. Сварку металлоконструкций выполнять электродами Э42 (ГОСТ 9467-75*) по ГОСТ 5264-80*.
3. Высота шва принята по наименьшей толщине свариваемых элементов.
4. Все видимые швы зачистить.
5. Сварку вести электродами типа Э42.
6. После выполнения выполнить антикоррозийную защиту краской ПФ-115 серого цвета по грунту ГФ-021.
7. Фундамент бетонируется бетоном марки М15.

1204-13-0912-AP

Заказчик: ООО "Галлери Сервис"

Изм.	Кол.уч.	Лист	№ док.	Подпись	Дата	Проект рекламной конструкции и её территориального размещения. Рекламная конструкция 6х3 м. по улице Ушакова (напротив АЗС) в Кировском р-не г. Перми	Стадия	Лист	Листов
Разработал	Задорнов			<i>Задорнов</i>			ЭП	5	
Конструктивное решение							ООО "ПремиумСтрой"		