

СЗД-22-01-32-129 от 10.04.2013

УПРАВЛЕНИЕ
ПОТРЕБНОСТИ
АДМИНИСТРАЦИИ
1480

ПРОЕКТ РЕКЛАМНОЙ КОНСТРУКЦИИ И ЕЁ ТЕРРИТОРИАЛЬНОГО РАЗМЕЩЕНИЯ.
РЕКЛАМНАЯ КОНСТРУКЦИЯ 6 X 3 М. ПО УЛИЦЕ КУФОНИНА, 7
В ДЗЕРЖИНСКОМ РАЙОНЕ ГОРОДА ПЕРМИ

Заказчик: ООО "Гэллери Сервис"

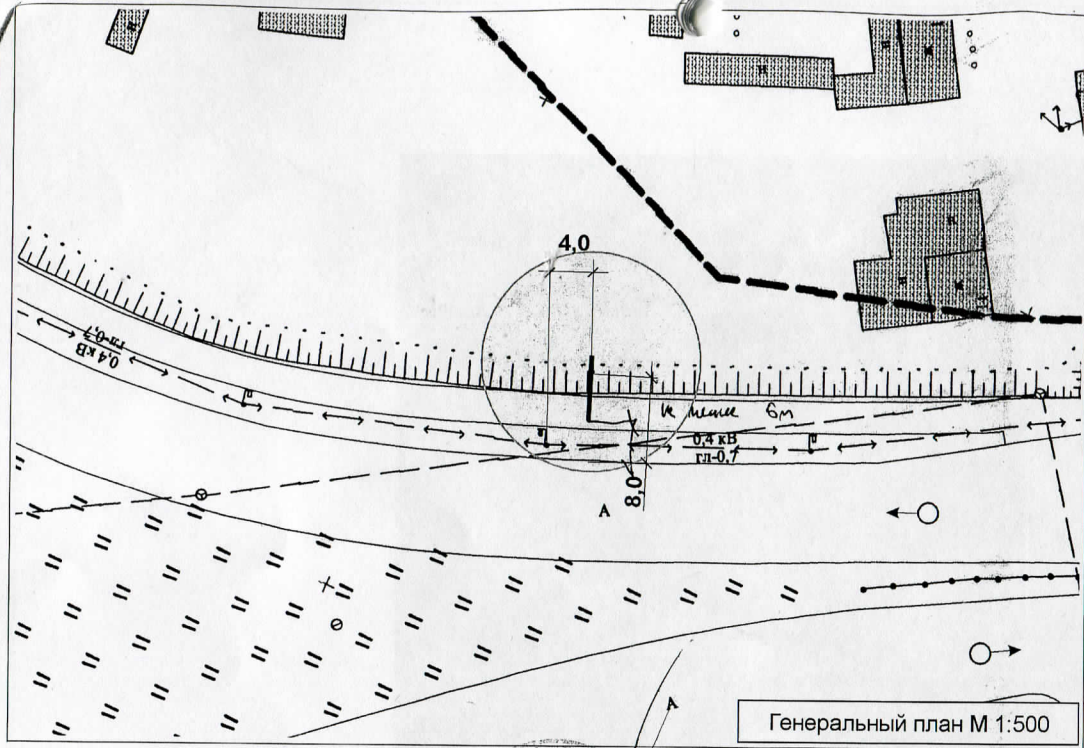
ШИФР: 1204-18-0912-AP

Выполнено: ООО "ПремиумСтрой"
Директор: Карavaев А.П.

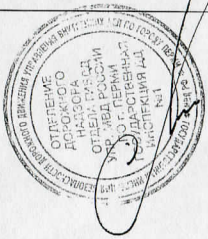
УТВЕРЖДАЮ
Начальник департамента
земельных отношений
администрации города Перми
16.11.2012



г. Пермь 2012г.



Генеральный план М 1:500



№	X	Y	Длина, м	Дирекционный угол
1	-1913.18	-5920.20	1,00	157°25'33"
2	-1914.11	-5919.82	1,00	247°25'33"
3	-1914.49	-5920.74	1,00	337°25'33"
4	-1913.57	-5921.12	1,00	067°25'33"

С муниципальным управлением по вопросам благоустройства г. Перми
СОГЛАСОВАНО
 614000, г. Пермь, Дачная, 7
 Подпись: *Романов*

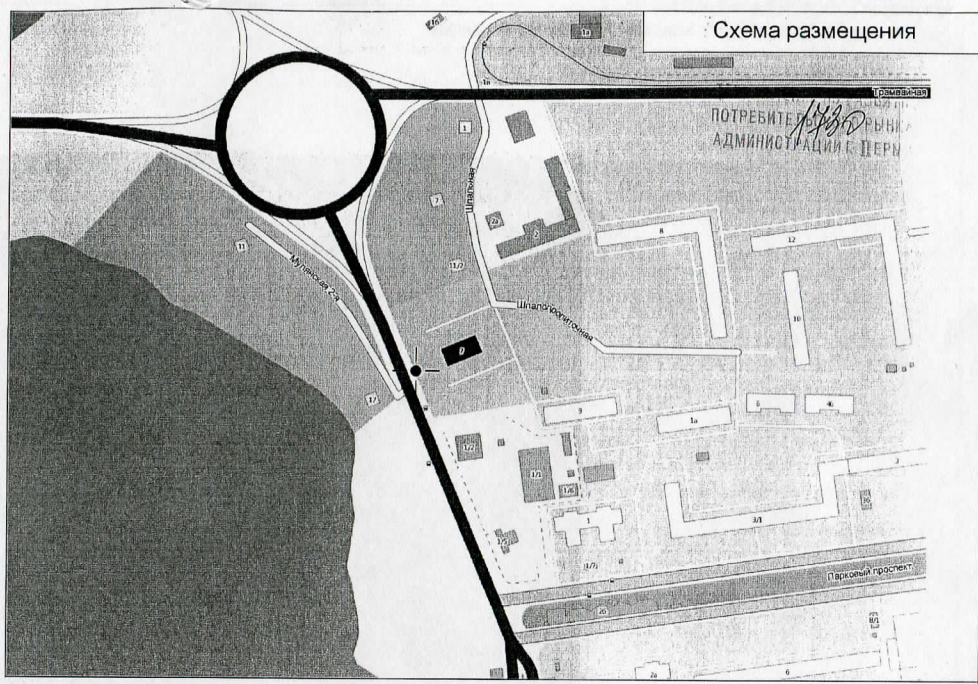


Схема размещения

УТВЕРЖДАЮ
 Начальник Департамента земельных отношений администрации города Перми
Сидорова

● - рекламная конструкция

СОГЛАСОВАНО
 Начальник управления архитектуры и городского дизайна ДГА администрации города Перми
 Карасев С.А.

УСЛОВНЫЕ ОБОЗНАЧЕНИЯ:

- проектируемая конструкция
- → - направление движения транспорта
- - существующие здания

23.09.13

Инв. № подл. Подпись и дата. Взам. Инв. №

						1204-18-0912-AP			
						Заказчик: ООО "Гэллери Сервис"			
Изм.	Колуч.	Лист	№ док.	Подпись	Дата	Проект рекламной конструкции и её территориального размещения.	Стадия	Лист	Листов
Разработал	Задорнов			<i>Задорнов</i>		Рекламная конструкция 6х3 м. по улице Куфонина, 7 в Дзержинском р-не г. Перми	ЭП	1	5
						Генеральный план М 1:500 Схема размещения	ООО "ПремиумСтрой"		

ПОТРЕБИТЕЛСКО АДМИНИСТРАЦИЯ
1430



Взам. Инв. №
Инв. № подл.
Подпись и дата

1204-18-0912-AP

Заказчик: ООО "Гэллэри Сервис"

Изм.	Кол.уч.	Лист	№ док.	Подпись	Дата

Разработал Задорнов *Zadornov*

Проект рекламной конструкции и её территориального размещения.
Рекламная конструкция 6х3 м. по улице Куфонина, 7 в Дзержинском р-не г. Перми

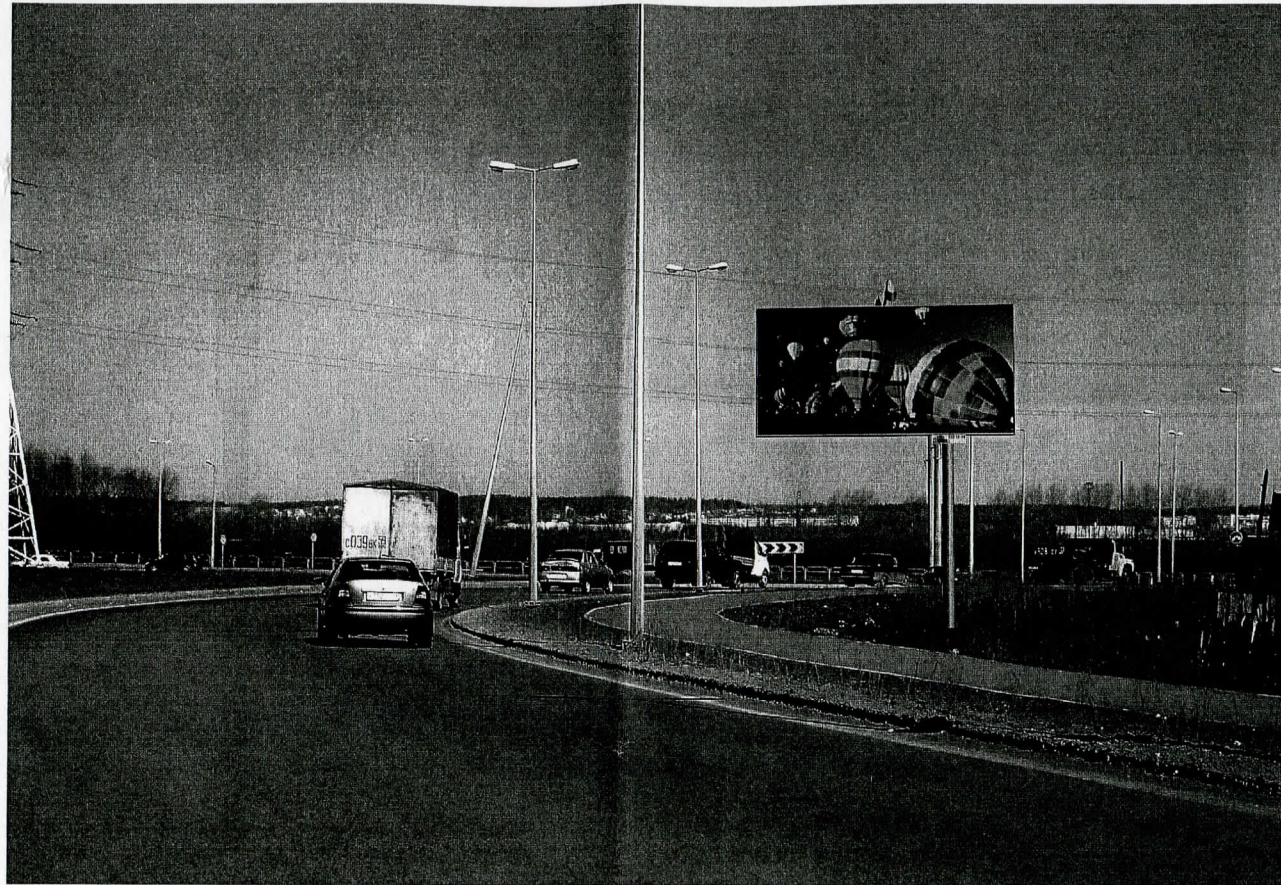


Стадия	Лист	Листов
ЭП	2	

Фотографический снимок места установки

ООО "ПремиумСтрой"

ПОТРЕБИТЕЛСКИ
 АДМИНИСТРАЦИЯ
 1730



ПРИМЕЧАНИЯ

1. Рекламную конструкцию установить согласно генплана по улице Куфониной, 7 в Дзержинском районе городе Перми. Привязка на местности дана в метрах (см. генплан).
2. Опора рекламной конструкции выполнена из металлического проката.
3. Верхнюю отметку подушки фундамента заглубить от отметки 0.000 (уровня земли) на 300 мм.
4. Все металлические элементы красить эмалью ПФ-115 за два раза по загрунтованной поверхности.
5. Рекламуемая информация на конструкции выполнена с двух сторон с наружной подсветкой в ночное время.
6. Эскиз рекламной конструкции и фотография места установки прилагаются.
7. После установки рекламной конструкции необходимо восстановить дорожные знаки (документы прилагаются).

1204-18-0912-AP

Заказчик: ООО "Гэллэри Сервис"

Изм.	Кол.уч.	Лист	№ док.	Подпись	Дата
Разработал	Задорнов			<i>Задорнов</i>	

Проект рекламной конструкции и её территориального размещения.
 Рекламная конструкция 6х3 м. по улице Куфониной, 7 в Дзержинском р-не г. Перми



Стадия	Лист	Листов
ЭП	3	

Видовая точка, общий вид

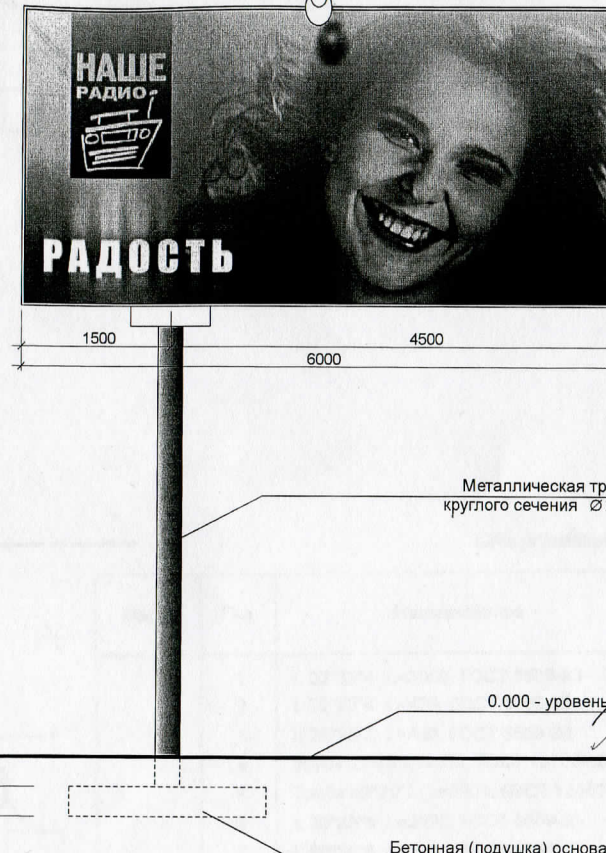
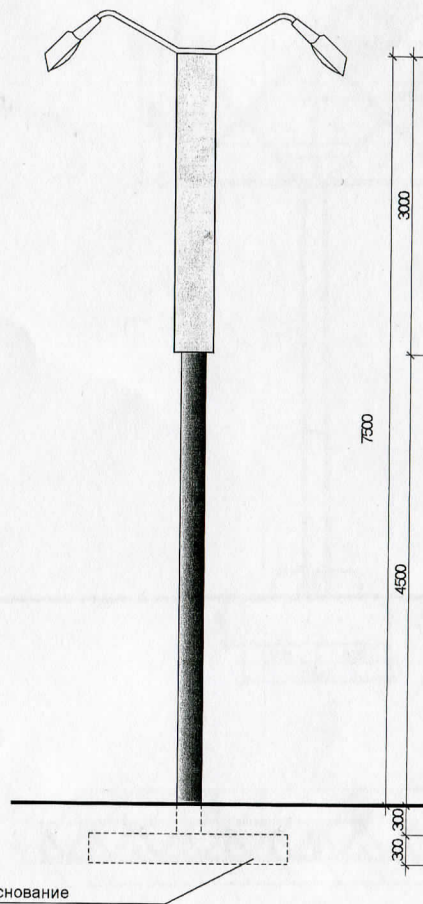
ООО "ПремиумСтрой"

Взам. Инв. №
 Подпись и дата
 Инв. № подл.

1430

Боковой вид

Фронтальный вид



Металлическая труба
круглого сечения $\varnothing 273$

СОГЛАСОВАНО
Начальник управления
архитектуры и городского дизайна
ДГА администрации города Перми
Каретин С.А.

0.000 - уровень покрытия земли

23.09.13

Бетонная (подушка) основание

Бетонная (подушка) основание

Взам. Инв. №

Подпись и дата

Инв. № подл.

1204-18-0912-AP

Заказчик: ООО "Гэллери Сервис"

Изм. Кол.уч. Лист № док. Подпись Дата

Разработал Задорнов

Задорнов

Проект рекламной конструкции и её
территориального размещения.
Рекламная конструкция 6х3 м. по улице
Куфонина, 7 в Дзержинском р-не г. Перми

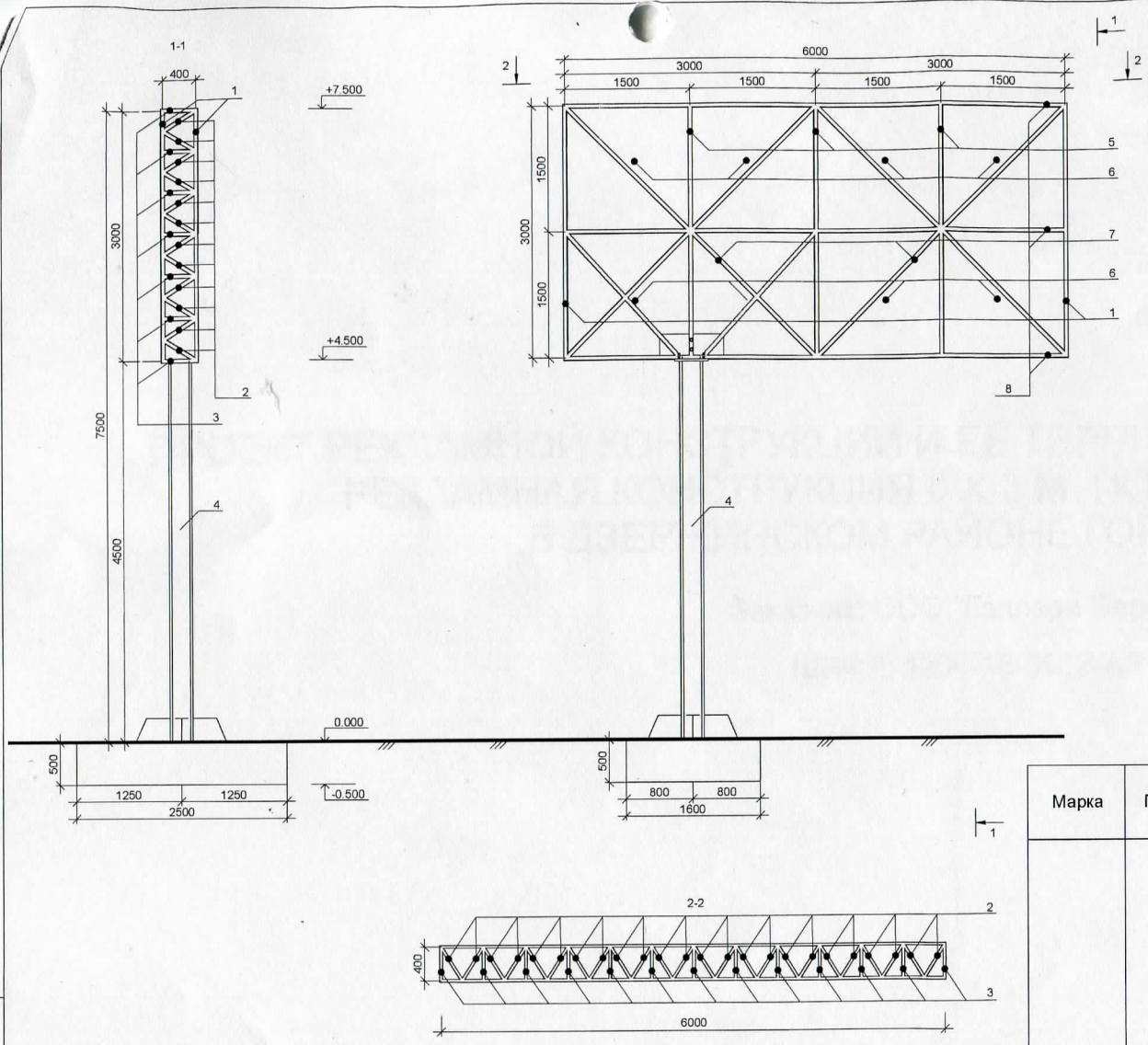
Стадия Лист Листов

ЭП 4

Конструктивный вид

ООО "ПремиумСтрой"

1430



Спецификация металла

Марка	Поз.	Наименование	Кол-во	Вес, кг			Прим.
				поз.	всех	марки	
	1	L 32*32*4 L=3000, ГОСТ 8509-93	4 шт.	5,8	23,2	439,4	
	2	L 25*25*4 L=470, ГОСТ 8509-93	132 шт.	0,5	66,0		
	3	L 25*25*4 L=400, ГОСТ 8509-93	59 шт.	0,4	23,6		
	4	Труба 273/8 L=4500, ГОСТ 10705-80	1 шт.	156,4	156,4		
	5	Труба 40*25*2 L=3000, ГОСТ 13663-86	6 шт.	5,2	31,2		
	6	L 25*25*4 L=2120, ГОСТ 8509-93	16 шт.	2,4	38,4		
	7	L 50*50*5 L=2100, ГОСТ 8509-93	4 шт.	7,9	31,6		
	8	L 32*32*4 L=6000, ГОСТ 8509-93	6 шт.	11,5	69,0		

в. № подл. Подпись и дата. Взам. Инв. №

1. Несущие конструкции выполнить металлическими, сварными.
2. Сварку металлоконструкций выполнять электродами Э42 (ГОСТ 9467-75*) по ГОСТ 5264-80*.
3. Высота шва принята по наименьшей толщине свариваемых элементов.
4. Все видимые швы зачистить.
5. Сварку вести электродами типа Э42.
6. После выполнения выполнить антикоррозийную защиту краской ПФ-115 серого цвета по грунту ГФ-021.
7. Фундамент бетонируется бетоном марки М15.

1204-18-0912-AP

Заказчик: ООО "Гэллэри Сервис"

Изм.	Кол.уч.	Лист	№ док.	Подпись	Дата	Проект рекламной конструкции и её территориального размещения. Рекламная конструкция 6х3 м. по улице Куфониной, 7 в Дзержинском р-не г. Перми	Стадия	Лист	Листов
Разработал	Задорнов			<i>Задорнов</i>			ЭП	5	
Конструктивное решение							ООО "ПремиумСтрой"		