



Российская Федерация  
Единый государственный реестр прав на недвижимое имущество и сделок с ним  
Управление Федеральной регистрационной службы по Пермскому краю

**СВИДЕТЕЛЬСТВО**

о государственной регистрации права

Дата выдачи:

"29" августа 2007 года

Документы-основания: Решение Малого Совета Пермского городского Совета народных депутатов №115 от 08.06.1993г

Выписка из реестра муниципальной собственности №19-19-6312/07-13 от 17.07.2007г

Субъект (субъекты) права: Муниципальное образование город Пермь

Вид права: Собственность

Объект права: Нежилые помещения в подвале, (лит.А), назначение: нежилое, общей площадью 41,50 кв.м номера на поэтажном плане 22-24.55, адрес объекта: Пермский край, г.Пермь, Свердловский район, Комсомольский просп. д.70

Кадастровый (или условный) номер: 59-59-21/055/2007-217

Существующие ограничения (обременения) права: не зарегистрировано

о чем в Едином государственном реестре прав на недвижимое имущество и сделок с ним "29" августа 2007 года сделана запись регистрации № 59-59-21/055/2007-217

Регистратор

Анферова Ю. А.

(Подпись)



59 БА 0677183

ГОСУДАРСТВЕННОЕ УНИТАРНОЕ ПРЕДПРИЯТИЕ  
«ЦЕНТР ТЕХНИЧЕСКОЙ ИНВЕНТАРИЗАЦИИ ПЕРМСКОГО КРАЯ»  
ПЕРМСКИЙ ФИЛИАЛ

Республика Россия  
Край (область) Пермский  
Город (район) Пермь  
Район в городе (посёлок в районе) Свердловский

**ТЕХНИЧЕСКИЙ ПАСПОРТ НЕЖИЛОГО ПОМЕЩЕНИЯ**

В доме № 70 по ул. Комсомольский проспект (Литер А)  
(местоположение объекта учёта)

|                   |       |   |   |   |   |   |
|-------------------|-------|---|---|---|---|---|
| Инвентарный номер | 24495 |   |   |   |   |   |
| Кадастровый номер |       |   |   |   |   |   |
|                   | А     | Б | В | Г | Д | Е |

Технический паспорт составлен по состоянию на

« 01 » 12 2006 года  
(указывается дата обследования объекта учёта)

*Э.О. 581*

## I. Сведения о принадлежности

|             |  |   |                                   |
|-------------|--|---|-----------------------------------|
| Дата записи | Субъект права:<br>для граждан фамилия, имя,<br>отчество, паспорт;<br>для юридических лиц по Уставу | Документы, подтверждающие право<br>собственности, владения, пользования | Доля (часть, литера)              |
| 01.12.06    | В хозяйственном ведении за<br>фотостудией «Кама»   | Регистрационное удостоверение от<br>31.03.1993 года. за №7-558          | Лит.А(Sn/ж=42,1,0м <sup>2</sup> ) |
|             |  |   |                                   |

## II. Архитектурно-планировочные и эксплуатационные показатели нежилого помещения.

Назначение нежилые помещения

Использование офис

Год постройки здания 1924

Число этажей здания 4

Строительный объем помещения 415 куб. м.

Площадь помещения 41,5 кв. м.

## III. Благоустройство нежилого помещения (кв. м.)

| 1    | 2    | Отопление          |         |                    |         |                     |         | Ванны и души    |        | 12 | Горячая вода    |                | Газовое снабжение |            | 17 | Лифты   |           | 20   | 21 | 22   |              |              |          |         |
|------|------|--------------------|---------|--------------------|---------|---------------------|---------|-----------------|--------|----|-----------------|----------------|-------------------|------------|----|---------|-----------|------|----|------|--------------|--------------|----------|---------|
|      |      | от ТЭЦ             |         | от пром. предпр.   |         | от кварт. котельной |         | от АГВ и другое | печное |    | с горячей водой | Бассейн, сауна | центральное       | от колонок |    | сетевое | баллонное |      |    |      | мусоропровод | пассажирские | грузовые | Телефон |
|      |      | на твердом топливе | на газе | на твердом топливе | на газе | на твердом топливе  | на газе |                 |        |    |                 |                |                   |            |    |         |           |      |    |      |              |              |          |         |
| 41,5 | 41,5 | 41,5               |         |                    |         |                     |         |                 |        |    | 41,5            |                |                   |            |    |         |           | 41,5 |    | 41,5 |              |              |          |         |

## IV. Стоимость нежилого помещения.

Полная балансовая стоимость \_\_\_\_\_ руб.

Остаточная балансовая стоимость (с учётом износа) \_\_\_\_\_ руб.

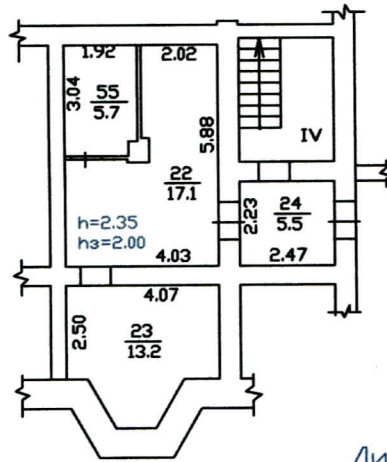
Действительная инвентаризационная стоимость в ценах 2005 года 33301 руб.

Район СВЕРДЛОВСКИЙ кв. N 178

П Л А Н

помещения, находящегося в городе Перми  
по ул. КОМСОМОЛЬСКИЙ ПР-Т N 70

ПОДВАЛ



Литер А

|                  |                    |                |           |
|------------------|--------------------|----------------|-----------|
| Масштаб<br>1:200 | 01 декабря 2006 г. | Исполнитель    | Кривицкая |
|                  | 20                 | г. Исполнитель |           |
|                  | 20                 | г. Исполнитель |           |
|                  | 20                 | г. Исполнитель |           |
|                  | 20                 | г. Исполнитель |           |
|                  | 20                 | г. Исполнитель |           |



**VI. Техническое описание здания (строения)  
в котором расположено нежилое помещение.**

| № п/п | Наименование конструктивных элементов    | Описание элементов (материал, конструкция или система, отделка и прочие) |  |
|-------|--|--|--|
| 1     | 2  | 3  |  |
| 1     | Фундаменты                               | Бетонный ленточный   |  |
| 2     | Наружные и внутренние капитальные стены, | Кирпичные $m=68$ см  |  |
| 3     | Перегородки                              | Дощатые, оштукатурены  |  |
| 4     | Перекрытия                               | черлачные  | Деревянное, утепленное по балкам       |
|       |  | междуэтажные   | Деревянное, утепленное по балкам       |
|       |  | подвальные   | Сборные железобетонные плиты           |
| 5     | Крыша, кровля                            | Железо по дощатой обрешетке деревянной стропильной системы               |  |
| 6     | Полы                                     | Дощатые по лагам, окрашены, в санузлах-бетонные                          |  |
| 7     | Проемы                                   | окна   | 2-ные, створные, окрашены              |
|       |  | двери  | Филенчатые, окрашены                   |
| 8     | Отделка                                  | внутренняя   | Оштукатурено, побелено, окрашено, обои |
|       |  | наружная   | Оштукатурено, окрашено                 |
| 9     | Отопление                                | печи   |  |
|       |  | калориферное   |  |
|       |  | АГВ  |  |
|       |  | центральное отопление  | От ТЭЦ                                 |
|       |  | другое   |  |
| 10    | электро- и сантехнические устройства     | электричество  | Скрытая проводка                       |
|       |  | водопровод   | Центральный                            |
|       |  | канализация  | Сброс в городскую сеть                 |
|       |  | горячее водоснабжение  | Центральное                            |
|       |  | ванны и душ  | Чугунные                               |
|       |  | газоснабжение  | Сетевое                                |
|       |  | лифт   |  |
|       |  | напольные электроплиты   |  |
|       |  | телефон  | Телефонизировано                       |
|       |  | радио  | Радиофицировано                        |
|       |  | телевидение  | Коллективные антенны                   |
|       |  | сигнализация   |  |
|       |  | мусоропровод   |  |
|       |  | вентиляция   | Естественная                           |
| 11    | Прочие Элемент                           | крыльца  | Бетонные                               |
|       |  | лестницы   | Железобетонные                         |
|       |  | Физический износ здания % 45   |  |

Пронумеровано  
Лист 2  
Верно  
«18» декабря 2006г.

|  |             |             |            |                |                  |
|--|-------------|-------------|------------|----------------|------------------|
| " 01 "   | " 12 "      | " 2006 года | Обследовал | Кривицкая Н.А. |                  |
| " 14 "   | " 12 "      | " 2006 года | Исполнил   | Куряков Т.В.   | <i>[Подпись]</i> |
| " 18 "   | " ДЕКАБРА " | 2006 года   | Проверил   | Кудряшева Л.Р. | <i>[Подпись]</i> |
| Паспорт выдан «    »    200    года                        |             |             |            |                |                  |
| Проверил <i>С. И. ИИИИИ</i> <i>Сербин / Горбушево Т.А.</i> |             |             |            |                |                  |
| Заказчик _____   |             |             |            |                |                  |

## 16. ПРИЛОЖЕНИЯ

### Приложение 1: Фотографии объекта оценки



*Жилой дом*



*Адрес*



*Жилой дом*



*Вход в оцениваемые помещения, совместный вход*



*Вход в оцениваемые помещения*



*Помещение*



*Помещение*



*Помещение*





*Помещение*



*Помещение*



*Помещение*



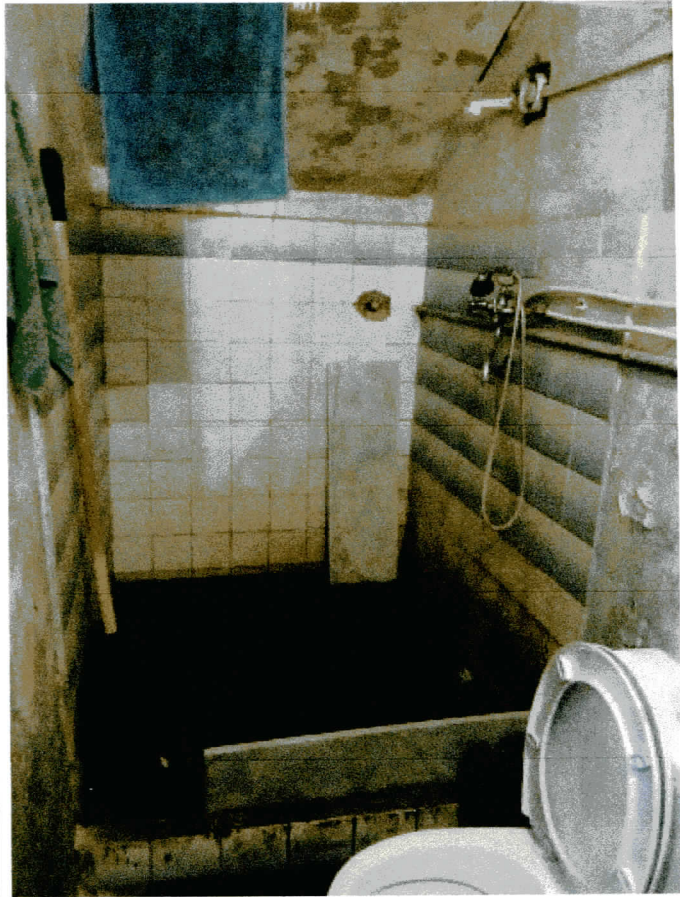
*Помещение*



*Помещение*



Санузел



Санузел



Санузел



Вход