

СВИДЕТЕЛЬСТВО

О ГОСУДАРСТВЕННОЙ РЕГИСТРАЦИИ ПРАВА

Управление Федеральной службы государственной регистрации,
кадастра и картографии по Пермскому краю

Дата выдачи:

"05" сентября 2011 года

Документы-основания: • Распоряжение Правительства Российской Федерации №182-р от 12.02.2003г.

• Распоряжение Министерства имущественных отношений РФ №847-р от 05.03.2003г.

• Распоряжение Департамента имущественных отношений Пермской области №405-р от 12.05.2003г.

• Постановление Главы города Перми от 04.09.2003г. №2643

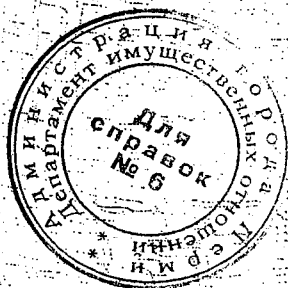
Субъект (субъекты) права: Муниципальное образование город Пермь

Вид права: Собственность

Объект права: Нежилые помещения, общая площадь 150,8 кв.м, этаж подвал, номера на поэтажном плане 3,5-9,10,11,13,14,16-18, адрес объекта: Пермский край, г.Пермь, Дзержинский район, ул.Рабочая (Светлый), д.3а

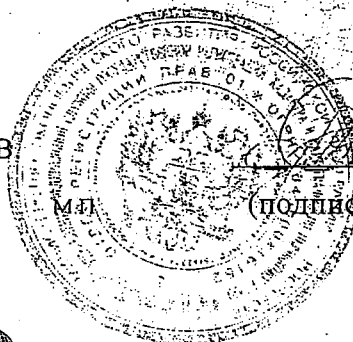
Кадастровый (или условный) номер: 59-59-01/007/2011-957

Существующие ограничения (обременения) права: не зарегистрировано
о чем в Едином государственном реестре прав на недвижимое имущество и сделок с ним "05" сентября 2011 года сделана запись регистрации № 59-59-01/007/2011-957



Регистратор

Козицына Е. В.



59-БГ 155021



Республика _____ РОССИЯ _____
 Край (область) _____ ПЕРМСКИЙ _____
 Город (район) _____ ПЕРМЬ _____
 Район в городе (посёлок в районе) _____ Дзержинский _____

ТЕХНИЧЕСКИЙ ПАСПОРТ НЕЖИЛОГО ПОМЕЩЕНИЯ

В доме № 3а по ул. Рабочая (Литер А)
 (местоположение объекта учёта)

Инвентарный номер	1696					
Кадастровый номер						
	А	Б	В	Г	Д	Е

Технический паспорт составлен по состоянию на

« 03 » 03 1999 года
 « 20 » 11 2006 года
 (указывается дата обследования объекта учёта)



I. Сведения о принадлежности.

Дата записи	Субъект права: для граждан фамилия, имя, отчество, паспорт; для юридических лиц по Уставу	Документы, подтверждающие право собственности, владения, пользования	Доля (ч. лит. лит. Снеж. = 210
	Пермское отделение Свердловской железной дороги по праву государственной собственности	Регистрационное удостоверение от 02.12.97г №7-2-1281	

II. Архитектурно-планировочные и эксплуатационные показатели нежилого помещения.

Назначение *нежилое помещение*

Использование *по назначению*

Год постройки здания 1969

Число этажей здания 5

Строительный объем помещения 557 куб. м.

Площадь помещения 150,8 кв. м.

III. Благоустройство нежилого помещения (кв. м.)

1	2	Отопление						9	Ванны и душ		12	Горячая вода		Газовое снабжение		17	Лифты		20	21	22				
		от ТЭЦ		от пром. предпр.		от кварт. котельной			печное	с горячей водой		Бассейн, сауна	центральное	от колонок	сетевое		баллонное	мусоропровод				пассажирские	грузовые	Телефон	Напольные электроплиты
		на твердом топливе	на газе	на твердом топливе	на газе	на твердом топливе	на газе																		
150,8	150,8		150,8									150,8							150,8		150,8				

IV. Стоимость нежилого помещения.

Полная балансовая стоимость _____ руб.

Остаточная балансовая стоимость (с учётом износа) _____ руб.

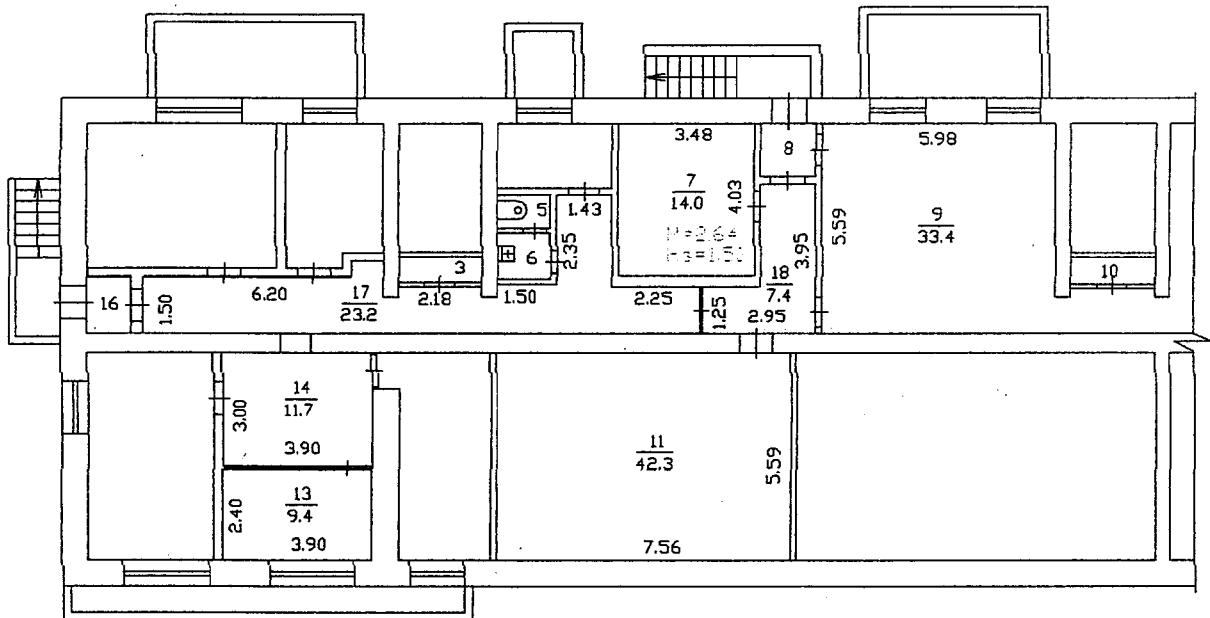
Действительная инвентаризационная стоимость в ценах 1969 года 11319 руб.

Район Дзержинский кв. N

ПЛАН

помещения, находящегося в городе Перми
по ул. Рабочей N 3а

подвал



Масштаб 1:200 '03' 03 1999 Исполнитель Караваяева
пом.10
'20" 11 2006 Исполнитель Никитина
пом.3,5-9,11,13,14,16-18

**VI. Техническое описание здания (строения)
в котором расположено нежилое помещение.**

№ п/п	Наименование конструктивных элементов	Описание элементов (материал, конструкция или система, отделка и прочие)	
1	2	3	
1	Фундаменты	железобетонные сваи с железобетонным ростверком	
2	Наружные и внутренние капитальные стены,	кирпичные $m=0.68m:0.30m$	
3	Перегородки	гипсолитовые	
4	Перекрытия	чердачные	многopустотные железобетонные плиты
		междуэтажные	многopустотные железобетонные плиты
		подвальные	многopустотные железобетонные плиты
5	Крыша, кровля	мягкая рулонная кровля, совмещенная с перекрытием	
6	Полы	дощатые, бетонные	
7	Проёмы	окна	двойные створные
		двери	филенчатые
8	Отделка	внутренняя	штукатурка, побелка, обои, окраска
		наружная	
9	Отопление	печи	
		калориферное	
		АГВ	
		центральное отопление	от ТЭЦ
		другое	
10	электро- и сантехнические устройства	электричество	скрытый тип проводки
		водопровод	от городской центральной сети
		канализация	сброс в городскую сеть
		горячее водоснабжение	централизованное
		ванны и душ	
		газоснабжение	сетевое
		напольные электроплиты	
		телефон	телефонизировано
		радио	радиофицировано
		телевидение	
		сигнализация	
		мусоропровод	
		вентиляция	приточно-вытяжная
11	Прочие Элементы	крыльца	бетонное
		лестницы	железобетонные
		другие	прочие работы

Физический износ здания 28 %

" 03 " 03 1999 года	Исполнил пом.10	Каравеева	
" 20 " 11 2006 года	Исполнил пом. 3, 5-9,11,13,14,16-18	Никитина М.А.	
06.04.2008	Копировал	Журишкова В.В.	
08.04.2008	Проверил	Горбунова Е.В.	



Паспорт выдан « _____ » _____ 20 ____ года

для документов Проверил _____

заказчик _____

16. ПРИЛОЖЕНИЯ

Приложение 1: Фотографии объекта оценки



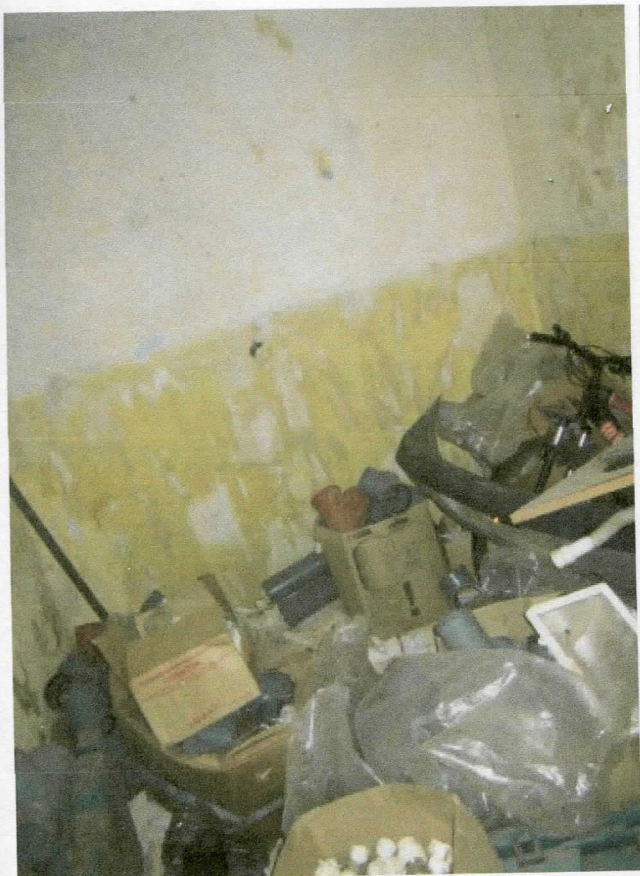
Жилой дом с прилегающей территорией



Вход №1 в нежилое помещение



Нежилое помещение



Помещение



Помещение



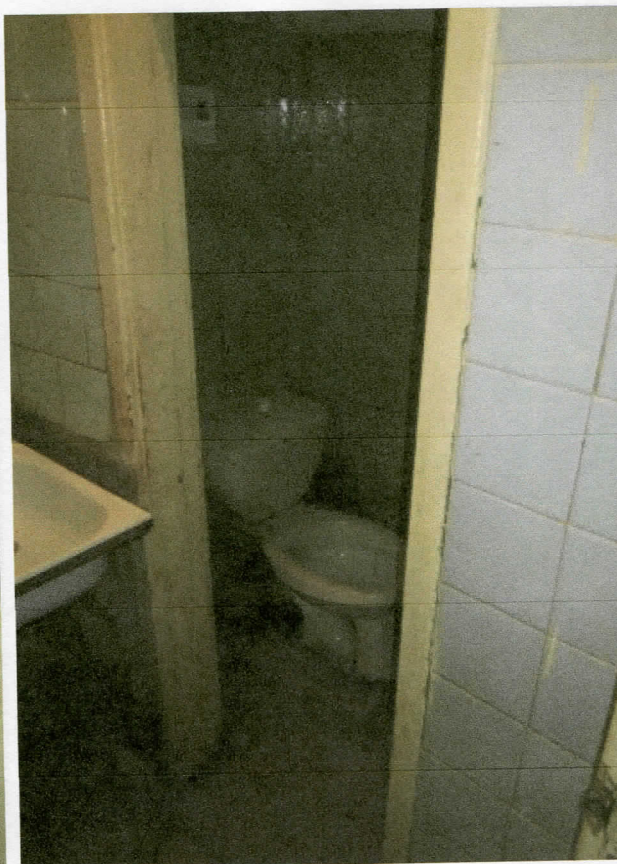
Помещение



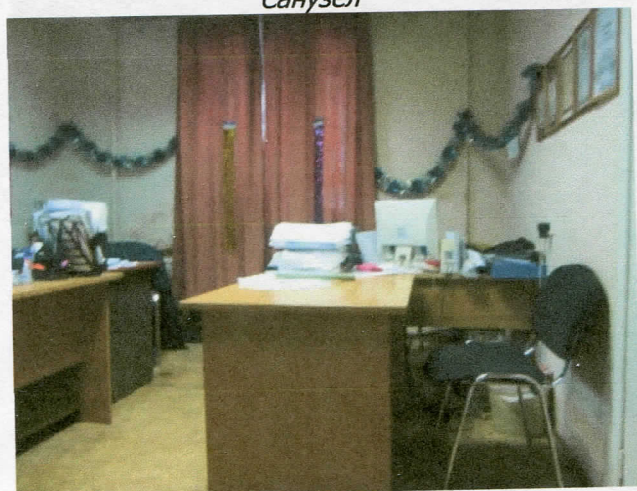
Помещение



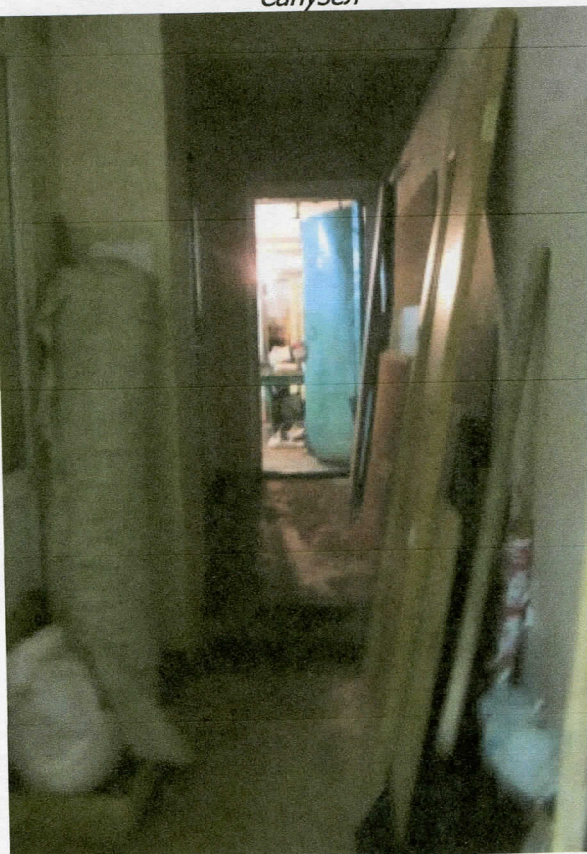
Санузел



Санузел



Помещение



Помещение