

РОССИЙСКАЯ ФЕДЕРАЦИЯ  
Единый государственный реестр прав на недвижимое имущество и сделок с ним

# СВИДЕТЕЛЬСТВО

## О ГОСУДАРСТВЕННОЙ РЕГИСТРАЦИИ ПРАВА

Управление Федеральной службы государственной регистрации, кадастра и картографии по Пермскому краю

Дата выдачи:

"16" ноября 2010 года

Документы-основания: • Постановление от 19.10.2010 №Ф09-8511/10-С6, выдавший орган: Федеральный арбитражный суд Уральского округа г.Екатеринбург

- Выписка из реестра муниципальной собственности от 14.09.2009 №19-18-8653
- Решение малого Совета Пермского городского Совета народных депутатов от 08.06.1993 №115 с приложением

Субъект (субъекты) права: Муниципальное образование город Пермь

Вид права: Собственность

Объект права: Нежилое помещение, назначение: нежилое, общая площадь 17,8 кв. м, этаж 1, номера на поэтажном плане 36-41, адрес объекта: Пермский край, г. Пермь, Мотовилихинский район, ул.Юрша, д.9

Кадастровый (или условный) номер: 59-59-22/048/2009-327

Существующие ограничения (обременения) права: не зарегистрировано

о чем в Едином государственном реестре прав на недвижимое имущество и сделок с ним "16" ноября 2010 года сделана запись регистрации № 59-59-22/048/2009-327

Регистратор

Каташикова О. В.



(подпись)

59 ББ № 861153

ГОСУДАРСТВЕННОЕ УНИТАРНОЕ ПРЕДПРИЯТИЕ  
«ЦЕНТР ТЕХНИЧЕСКОЙ ИНВЕНТАРИЗАЦИИ ПЕРМСКОГО КРАЯ»  
ПРОИЗВОДСТВЕННОЕ УПРАВЛЕНИЕ

КОПИЯ

Республика \_\_\_\_\_ РОССИЯ  
Край (область) \_\_\_\_\_ ПЕРМСКИЙ  
Город (район) \_\_\_\_\_ ПЕРМЬ  
Район в городе (посёлок в районе) \_\_\_\_\_ МОТОВИЛИХИНСКИЙ

ТЕХНИЧЕСКИЙ ПАСПОРТ НЕЖИЛОГО ПОМЕЩЕНИЯ

В доме № 9 по ул. Юрша (Литер А)  
(местоположение объекта учёта)

Инвентарный номер	15425					
Кадастровый номер						
	А	Б	В	Г	Д	Е

Паспорт составлен по состоянию на «16» сентября 2008 года  
(указывается дата обследования объекта учёта)

### I. Сведения о принадлежности.

Дата записи	Субъект права: для граждан фамилия, имя, отчество, паспорт; для юридических лиц по Уставу	Документы, подтверждающие право собственности, владения, пользования	Доля (часть, литера)
16.09.08	МУ «Дирекция единого заказчика» оперативное управление	Регистрационное удостоверение от 14.07.1998г. № 25-3-28	Лит А, S общ=31337,6 кв.м.,

### II. Архитектурно-планировочные и эксплуатационные показатели нежилого помещения.

Назначение **нежилые помещения**

Использование **по назначению**

Год постройки здания **1988 г.**

Число этажей здания **9**

Строительный объем помещения **58 куб. м.**

Площадь помещения **17,8 кв. м.**

### III. Благоустройство нежилого помещения (кв. м.)

1	2	Отопление						Ванны и души		12	Горячая вода		Газовое снабжение		17	Лифты		20	21	22						
		от ТЭЦ		от пром. предпр.		от кварт. котельной		от АГВ и другое	печное		с горячей водой	Бассейн, сауна	центральное	от колонок		сетевое	баллонное				мусоропровод	пассажирские	грузовые	Телефон	Сигнализация	Электричество
		на твердом топливе	на газе	на твердом топливе	на газе	на твердом топливе	на газе																			
17,8	17,8	17,8										17,8						17,8		17,8						

### IV. Стоимость нежилого помещения.

Полная балансовая стоимость \_\_\_\_\_ руб.

Остаточная балансовая стоимость (с учётом износа) \_\_\_\_\_ руб.

Действительная инвентаризационная стоимость в ценах 1969 года **1456 руб.**

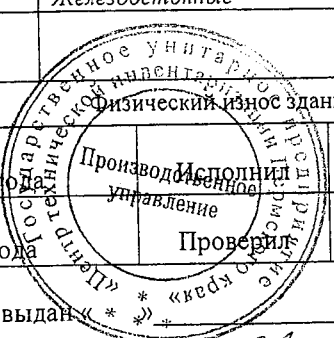
**VI. Техническое описание здания (строения)  
в котором расположено нежилое помещение.**

**Лит А**

№ п/п	Наименование конструктивных элементов	Описание элементов (материал, конструкция или система, отделка и прочие)	
1	2	3	
1	Фундаменты	Сборные железобетонные сваи с железобетонным ростверком	
2	Наружные и внутренние капитальные стены,	Железобетонные панели $t = 0,40$ м	
3	Перегородки	Панельные, гипсолитовые	
4	Перекрытия	чердачные	Сборные железобетонные многопустотные плиты
		междуэтажные	Сборные железобетонные многопустотные плиты
		подвальные	
5	Крыша, кровля	Плоская, кровля рулонная по железобетонному основанию	
6	Полы	Линолеум, керамическая плитка, бетонные, паркетные	
7	Проемы	окна	Двойные створные окрашенные, металлопластиковые стеклопакеты
		двери	Металлические, филенчатые окрашенные, стеклопакеты
8	Отделка	внутренняя	Штукатурка, окраска, побелка, обои, подвесные потолки
		наружная	Окраска
9	Отопление	печи	
		калориферное	
		АГВ	
		центральное отопление	От ТЭЦ
10	электро- и сантехнические устройства	другое	
		электричество	Скрытая проводка
		водопровод	От центральной городской сети
		канализация	Сброс в городскую сеть
		горячее водоснабжение	От центральной городской сети
		ванны и душ	есть
		газоснабжение	Сетевое
		напольные электроплиты	
		телефон	Телефонизировано
		радио	Радиофицировано
		телевидение	Коллективная антенна
		сигнализация	
		лифт	
11	Прочие элементы	крыльца	Бетонные
		Лестницы и площадки	Железобетонные
		другие	

Физический износ здания 10 %

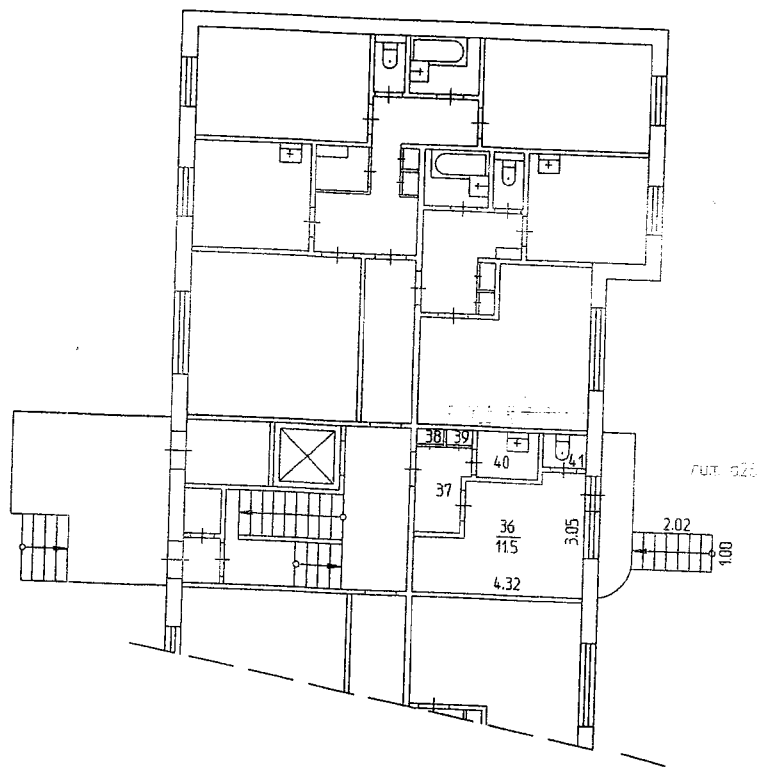
” 16 ” сентября ” 2008 года	Производитель Исполнитель управление	С.А. Каликин	
” 21 ” 09 ” 2008 года	Проверил	Ибраимова Т.П.	
Паспорт выдан « * * * » 2008 года			
Проверил <u>Ибраимова Т.П. Ибраимова</u>			





Район Мотовилихинский кв. N \_\_\_\_\_  
ПЛАН  
помещения, находящегося в городе Перми  
по ул. Юрша N 9

1 ЭТАЖ



Лит А



Масштаб 1:200 '16' 09 2008 Исполнитель С.А. Каликин

