



СВИДЕТЕЛЬСТВО

О ГОСУДАРСТВЕННОЙ РЕГИСТРАЦИИ ПРАВА

Управление Федеральной службы государственной регистрации,
кадастра и картографии по Пермскому краю

Дата выдачи:

"14" августа 2013 года

Документы-основания: • п.3 ст.3.1 Федерального закона от 25.10.2001г. №137-ФЗ "О введении в действие Земельного кодекса Российской Федерации"

Субъект (субъекты) права: Муниципальное образование город Пермь

Вид права: Собственность

Объект права: земельный участок, категория земель: земли населенных пунктов, разрешенное использование: магазины общей площадью не более 1500 кв.м., общая площадь 1 065 кв. м, адрес (местонахождение) объекта: Пермский край, г.Пермь, Орджоникидзевский район, ул.Бенгальская, 16

Кадастровый (или условный) номер: 59:01:3512338:269

Существующие ограничения (обременения) права: не зарегистрировано

о чем в Едином государственном реестре прав на недвижимое имущество и сделок с ним "14" августа 2013 года сделана запись регистрации № 59-59-25/031/2013-343

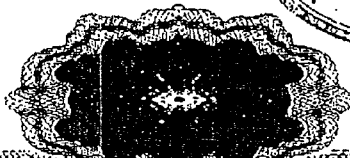
Регистратор

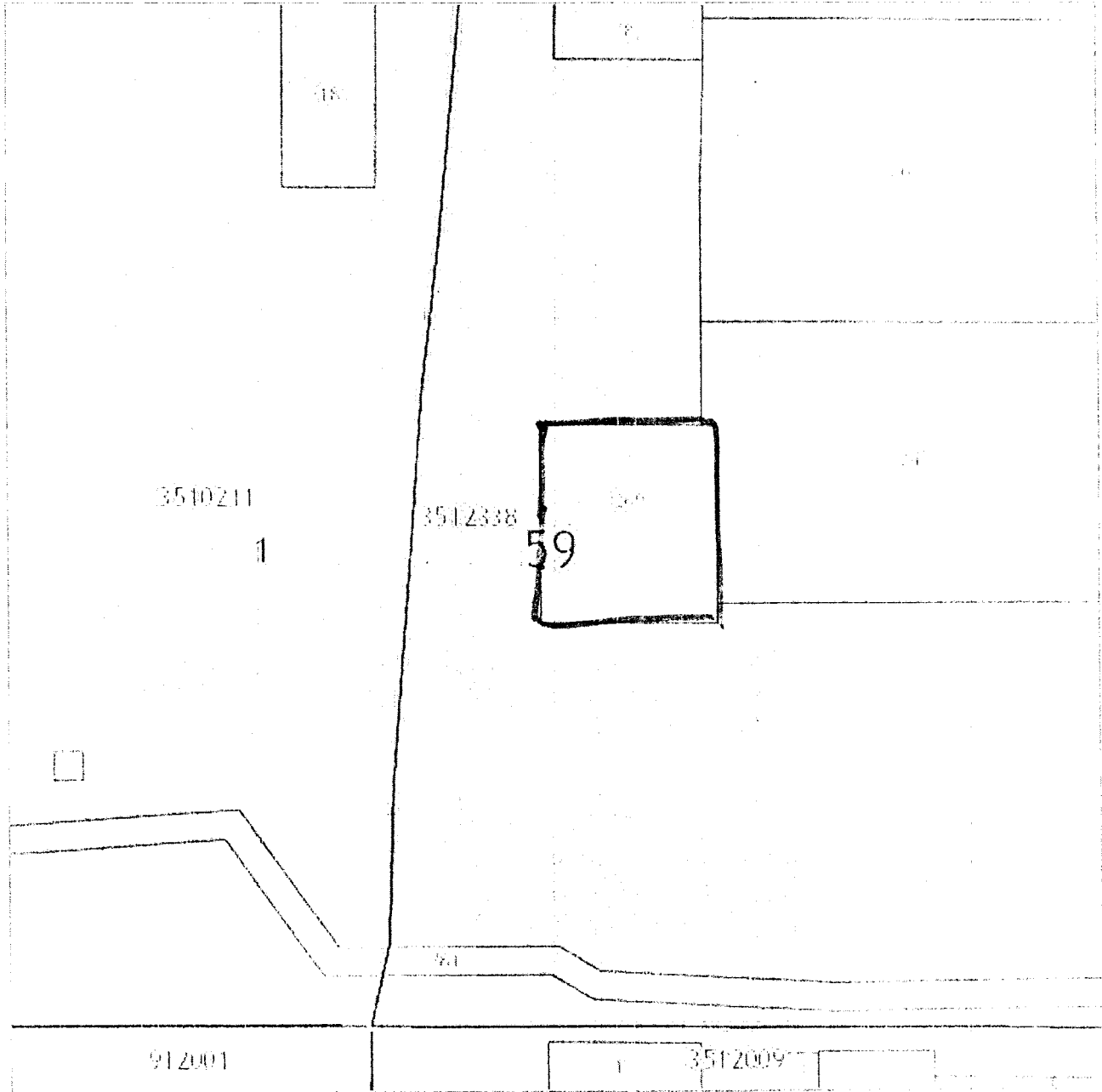
Репина А.



(Подпись)

59-БГ 920742



**Комментарий:**

Кад.ст-ть: 2 120 138.10 руб. Дата пост. на учет: 06.05.2013
59:01:3512338:269 Категория: Земли пос. (земли населенных пунктов)
Разр. исп: Для размещения объектов розничной торговли По
документу: магазины общей площадью не более 1500 кв. м.

СВИДЕТЕЛЬСТВО

О ГОСУДАРСТВЕННОЙ РЕГИСТРАЦИИ ПРАВА

Управление Федеральной службы государственной регистрации,
кадастра и картографии по Пермскому краю

повторное взамен свидетельства: серия 59 АК № 550920, дата выдачи 21.04.2004

Дата выдачи: "29" мая 2012 года

Документы-основания: • Приказ Департамента имущественных отношений Администрации города Перми №981 от 10.09.2002г.

• Постановление Главы города Перми №2301 от 29.08.2002г.

• Акт (накладная) №66 приемки-передачи основных средств, от 30.09.2002г.

Субъект (субъекты) права: Муниципальное образование город Пермь

Вид права: Собственность

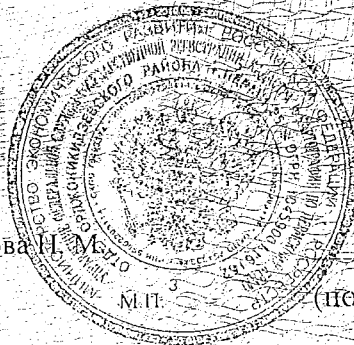
Объект права: 1-этажное кирпичное здание магазина (лит. Б.Б1), общая площадь 408.2 кв.м., адрес (местонахождение) объекта: Пермская обл., г.Пермь, улица Бенгальская, д.16

Кадастровый (или условный) номер: 59-20/5-000-005402-002

Существующие ограничения (обременения) права: не зарегистрировано
о чем в Едином государственном реестре прав на недвижимое имущество и сделок с ним "21" апреля 2004 года сделана запись регистрации № 59-1/20-9/2004-546

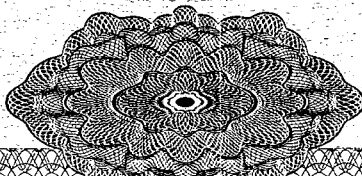
Регистратор

Горбунова Н. М.



(ПОДПИСЬ)

59-БГ 423171



ОТКОРРЕКТОВАНО
ПОДПИСЬ

80

М.У.П.

Бюро технической инвентаризации

Область, республика, край Россия

Район _____

Город (др. поселение) Пермь

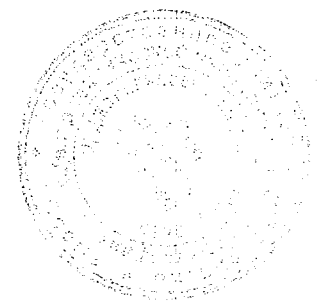
Район города Орджоникидзевский

Выписана

ТЕХНИЧЕСКИЙ ПАСПОРТ ДОМОВЛАДЕНИЯ

№ 16 по улице (пер.) Бенгальской
(местоположение объекта учета)

Инвентарный номер	27 903					
Номер в реестре жилищного фонда						
Кадастровый номер						
	А	Б	В	Г	Д	Е



Паспорт составлен по состоянию на « 27 » января 2004 г.
(указывается дата обследования объекта учета)

II. Экспликация площади земельного участка (в кв. м)

Площадь участка				Незастроенная площадь									
по документам	по фактич. пользован.	в том числе		твердые покрытия					грунт	под зелеными насаждениями			
		застроен.	незастроен.	проезда	трогуара	прочие	детские	спортивные		придомовый сквер	газон с деревьями	газоны, цветники, клумбы	плодовый сад
1	2	3	4	5	6	7	8	9	10	11	12	13	14
		499											
				<i>Земельный участок в 1-м кв.</i>									

КОПИЯ

МУП

Бюро технической инвентаризации

Область Россия

Район _____

Город (др. поселение) Леринь

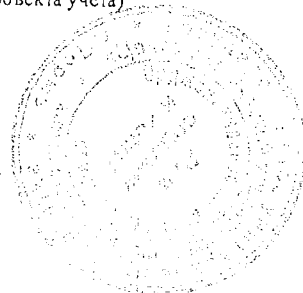
Район города Орджоникидзевский

ТЕХНИЧЕСКИЙ ПАСПОРТ НЕЖИЛОГО ЗДАНИЯ (СТРОЕНИЯ)

№ 16 по улице (пер.) Бенгальской (Лит. Б, Б¹)
(местоположение объекта учета)

Инвентарный номер	27 903					
Номер в реестре						
Кадастровый номер						
	А	Б	В	Г	Д	Е

Паспорт составлен по состоянию на «27» января 2004 г.
(указывается дата обследования объекта учета)



III. Техническое описание здания или его основной пристройки

Литера Б

Число этажей 1

№ п.п.	Наименование конструктивных элементов	Описание элементов (материал, конструкция или система, отделка и прочее)	
1	2	3	
1	Фундамент	<i>железобетонные сваи с железобетонным ростверком</i>	
2	Наружные и внутренние капитальные стены	<i>кирпичные т = 70 см</i>	
3	Перегородки	<i>кирпичные</i>	
4	Перекрытия	чердачные	<i>железобетонные плиты</i>
		междуэтажные	
		подвальные	
5	Крыша	<i>плоская, мягкая рулонная кровля, совмещенная с железобет. покрытием</i>	
6	Полы	<i>бетонные по черепочному основанию, плитка по бетонному основанию</i>	
7	Проёмы	окна	<i>2^е-створчатые</i>
		двери	<i>деревян. филенчатые двери, металлические ворота</i>
8	Отделка	внутренняя	<i>штукатурка, покраска, обои</i>
		наружная	<i>штукатурка, обои</i>
9	Отопление	печи	
		калориферное	
		АГВ	
		другое	
		центральное отопление	<i>центральное</i>
10	Электро- и сантехнические устройства	электричество	<i>скрытая и наружная проводка</i>
		водопровод	<i>центральный</i>
		канализация	<i>центральная</i>
		горячее водоснабжение	
		ванны	
		газоснабжение	
		напольные электроплиты	
		телефон	
		радио	
		телевидение	
		сигнализация	
		мусоропровод	
		лифт	
вентиляция	<i>приточно-вытяжная</i>		
11	Прочие элементы	крыльца	
		лестницы	
		другие	
Физический износ здания в %		<i>32%</i>	

IV. Сведения о принадлежности
(заполняется на здание с необособленным земельным участком)

Дата записи	Субъект права: для граждан – фамилия, имя, отчество, паспорт; для юридических лиц – по Уставу	Документы, подтверждающие право собственности, владения, пользования	Доля (часть, литера)

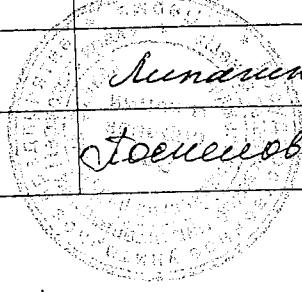
V. Стоимость здания

Полная балансовая стоимость _____ руб.
 Остаточная балансовая стоимость (с учетом износа) _____ руб.
 Действительная инвентаризационная стоимость в ценах 2003 г. 858 462 руб.

Перечень документов, прилагаемых к техническому паспорту:

№ п.п	Наименование документа	Масштаб	Количество листов	Примечание
1	2	3	4	5
1	Позэтажный план	1:200	1	
2	Экспликация к поэтажному плану		1	

Дата		Фамилия, имя, отчество	Подпись
'27' января 2004 г.	Исполнил	Миташкина О.А.	<i>Миташкина</i>
'30' 01 2004 г.	Проверил	Тюменцова	<i>Тюменцова</i>



Паспорт выдан " _____ " _____ г.
 Руководитель БТИ Лесот
 Заказчик _____

КОПИЯ

III. Техническое описание здания или его основной пристройки

Литера Б¹

Число этажей 1

№ п.п.	Наименование конструктивных элементов	Описание элементов (материал, конструкция или система, отделка и прочее)	
1	2	3	
1	Фундамент	железобетонные сваи с железобетонным ростверком	
2	Наружные и внутренние капитальные стены	панельные т=30 см	
3	Перегородки	панельные	
4	Перекрытия	чердачные	железобетонные плиты
		междуэтажные	
		подвальные	
5	Крыша	плоская, малая региональная кровля, совмещенная с покрытием	
6	Полы	бетонные по щебеночной основе, плитка по бетонной основе	
7	Проемы	окна	2 ^е - створчатые
		двери	дверчатые
8	Отделка	внутренняя	штукатурка, покраска, обои
		наружная	
9	Отопление	печи	
		калориферное	
		АГВ	
		другое	
		центральное отопление	центральное
10	Электро- и сантехнические устройства	электричество	напряжная и скрытая проводка
		водопровод	центральный
		канализация	центральная
		горячее водоснабжение	
		ванны	
		газоснабжение	
		напольные электроплиты	
		телефон	
		радио	
		телевидение	
		сигнализация	
		мусоропровод	
		лифт	
		вентиляция	приточно-вытяжная
11	Прочие элементы	крыльца	
		лестницы	
		другие	
		Физический износ здания в % <u>33%</u>	

ЭКСПЛИКАЦИЯ

к поэтажному плану здания (строения),

расположенного в городе (другом поселении) Перми

по ул. (пер.) Бенгальской дом № 16

Дата записи	Литера по плану	Этажи	Номер помещения	Назначение помещений	торговая			Высота помещений по внутреннему обмеру
					общая площадь	в т.ч.		
						полезная площадь	подсобная	
					общая площадь	в т.ч.		
						полезная площадь	подсобная	
27.01.2004г.	Б ¹	I	1	кабинет	12,5	12,5		3,49
			2	тамбур	11,1		11,1	
			3	кабинет отдела	5,0		5,0	
			4	торговой зал	82,3	82,3		
			5	фасовочная	19,0	19,0		
			6	калад. камера	24,1	24,1		
			7	тамбур	1,7		1,7	
			8	машинное отделение	3,9		3,9	
			9	кладовая продуктов	3,3	3,3		
			10	коридор	31,0		31,0	
			11	раздевальня	5,9		5,9	
			12	тамбур	0,5		0,5	
			13	душевая	0,8		0,8	
			14	туалет	1,3		1,3	
			15	умывальник	1,9		1,9	
			16	эл. щитовая	1,3		1,3	
			17	мочная	7,4		7,4	
	Б		18	кладовая продуктов	21,6	21,6		
			19	коридор	3,9		3,9	
			20	узел управления	5,9		5,9	
			21	разгрузочная	102,1	102,1		
			22	кладовая материалов	19,9	19,9		
			23	торговой зал	39,4	39,4		
			24	тамбур	2,4		2,4	
				Всего:	408,2	324,2	84,0	

КОПИЯ

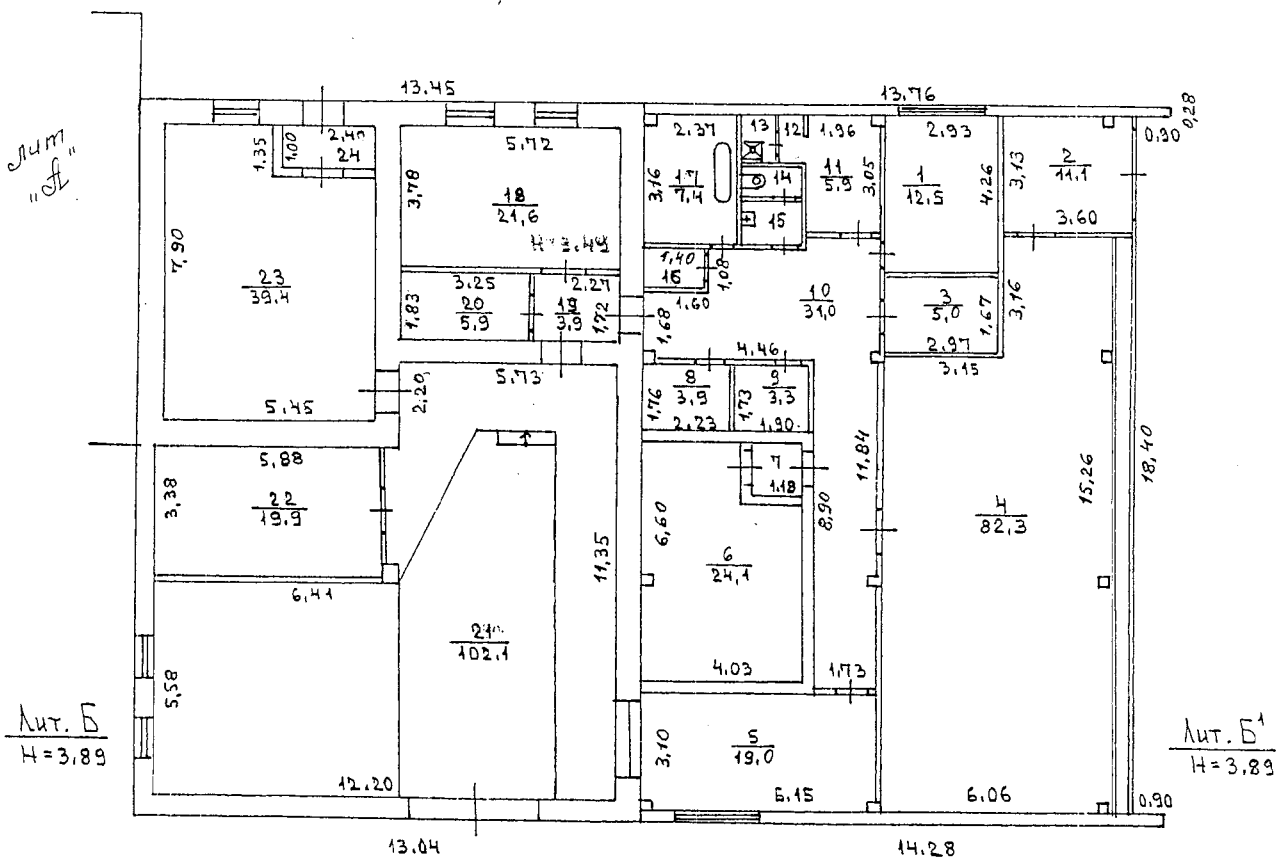
Орджоникидзевский

П Л А Н

Страница 1

Бенгальской

№ 16



Содержит
 21, 22
 пом. 21, 22



№ 21/22 января 2004

Лицагина

15.4. Фотоприложение

