



# СВИДЕТЕЛЬСТВО

## О ГОСУДАРСТВЕННОЙ РЕГИСТРАЦИИ ПРАВА

УПРАВЛЕНИЕ ФЕДЕРАЛЬНОЙ СЛУЖБЫ ГОСУДАРСТВЕННОЙ РЕГИСТРАЦИИ,  
КАДАСТРА И КАРТОГРАФИИ ПО ПЕРМСКОМУ КРАЮ

Дата выдачи:

"02" ноября 2012 года

Документы-основания: • Постановление Верховного Совета РФ "О разграничении государственной собственности в Российской Федерации на федеральную собственность, государственную собственность республик в составе Российской Федерации, краев, областей, автономной области, автономных округов, городов Москвы и Санкт-Петербурга и муниципальную собственность" от 27.12.1991 №3020-1

Субъект (субъекты) права: Муниципальное образование город Пермь

Вид права: Собственность

Объект права: Пристрой, назначение: нежилое, 2 - этажный (подземных этажей - 1), общая площадь 824,8 кв.м, инв.№ 6789/И1, лит. И1, адрес (местонахождение) объекта: Пермский край, г.Пермь, Свердловский район, ул.Куйбышева, д.112

Кадастровый (или условный) номер: 59-59-01/023/2012-728

Существующие ограничения (обременения) права: не зарегистрировано

о чем в Едином государственном реестре прав на недвижимое имущество и сделок с ним "02" ноября 2012 года сделана запись регистрации № 59-59-01/023/2012-728

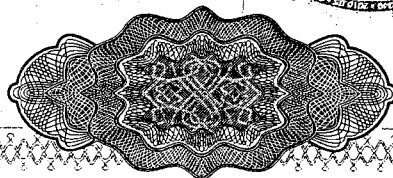
Регистратор

Потапова В.



(ПОДПИСЬ)

59-БГ № 598785



# Кадастровый паспорт

## здания

(вид объекта-здание, сооружение, объект незавершенного строительства)

Лист № 1 всего листов 2

Дата 15.06.2010

Кадастровый номер

Инвентарный номер (ранее присвоенный учетный номер)

6789/И1

### 1. Описание объекта недвижимого имущества

1.1 Наименование пристрой

1.2. Адрес (местоположение) объекта

Субъект Российской Федерации	Пермский край	
Район		
Муниципальное образование	тип	
	наименование	
Населенный пункт	тип	город
	наименование	Пермь
Район населенного пункта	наименование	Свердловский
Улица (проспект, переулок и т.д.)	тип	улица
	наименование	Куйбышева
Номер дома	112	
Номер корпуса		
Номер строения		
Литера	И1	
Иное описание местоположения		

1.3. Основная

характеристика: общая площадь 824,8 кв.м  
(тип параметра) (значение) (ед.измерения)

Степень готовности объекта незавершенного строительством

1.4. Назначение: нежилое

1.5. Этажность:

количество этажей 2 количество подземных этажей 1

1.6. Год ввода в эксплуатацию (завершения строительства) 1959 г

1.7. Кадастровый номер земельного участка (участков), в пределах которого расположен объект недвижимого имущества

1.8. Предыдущие кадастровые (условные) номера объекта недвижимого имущества:

1.9. Примечание: дата обследования 08.06.2010 г

кроме того имеется и2-склад кислорода,и3-крыльцо,и4-приямок,и5-приямок,  
и6-приямок,и7-приямок,и8-приямок,и9-приямок,и10-приямок,и11-приямок,и12-при-  
ямок,и13-приямок,и14-приямок,и15-приямок

1.10Муниципальное предприятие "Бюро технической инвентаризации Ординского района"

(наименование органа или организации)

№ 127 от 16 января 2008 г.

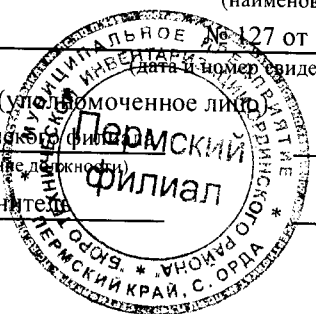
(дата и номер свидетельства об аккредитации организации)

Руководитель (уполномоченное лицо)

Директор Пермского филиала

(полное наименование должности)

Исполнитель



(подпись)

(подпись)

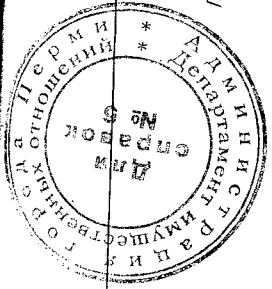
М.П.

Н.К. Короткова

(ФИО)

Е.А. Береснева

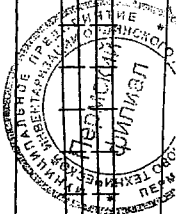
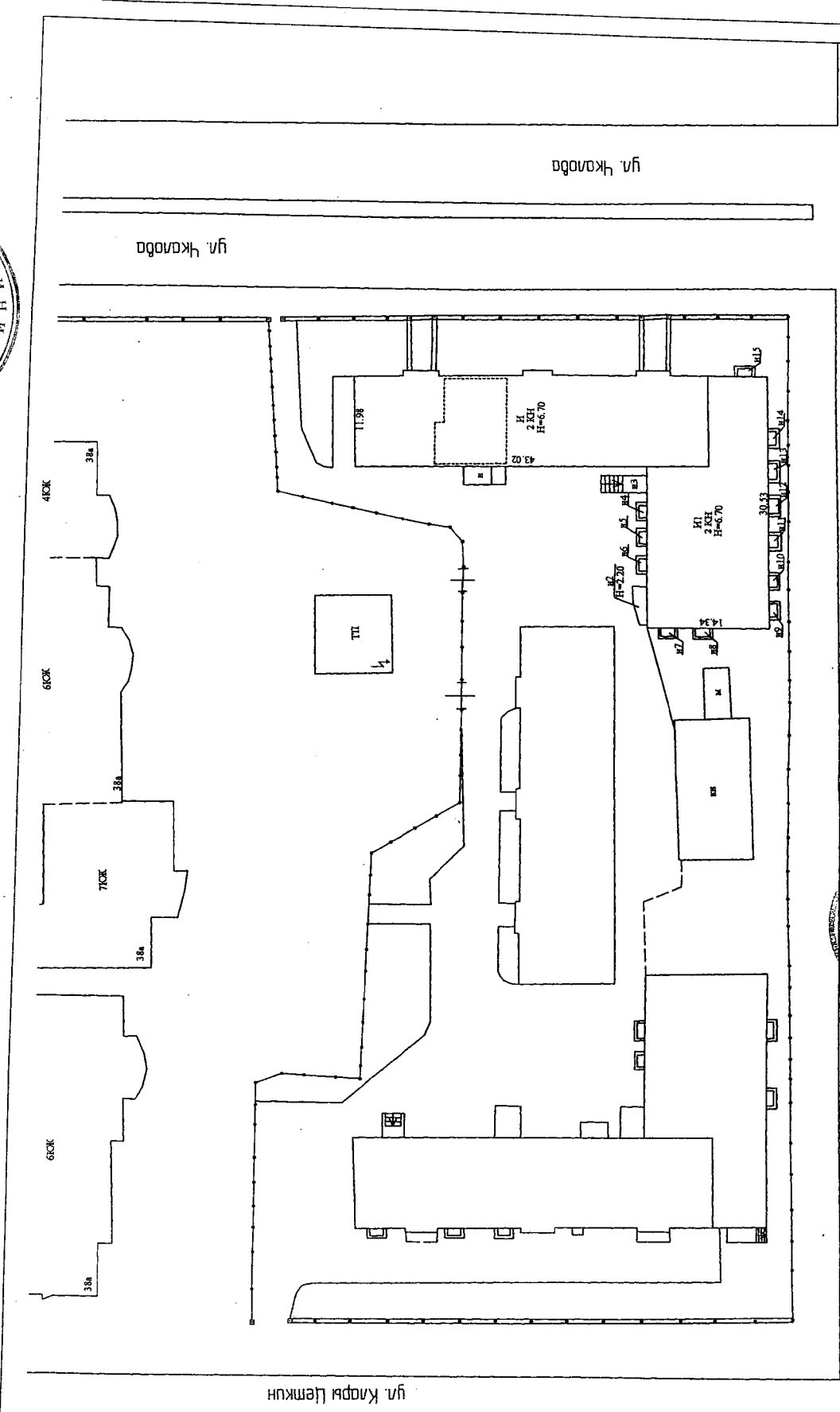
(ФИО)



Лист 2. Всего листов 2

# Кадастровый паспорт здания

Кадастровый номер \_\_\_\_\_  
Инвентарный номер (ранее присвоенный учетный номер) 6791/И1  
2. Ситуационный план недвижимого имущества



ул. Кудышева

Минимума

Масштаб 1:500

Handwritten signature or initials.

# СВИДЕТЕЛЬСТВО

## О ГОСУДАРСТВЕННОЙ РЕГИСТРАЦИИ ПРАВА

УПРАВЛЕНИЕ ФЕДЕРАЛЬНОЙ СЛУЖБЫ ГОСУДАРСТВЕННОЙ РЕГИСТРАЦИИ,  
КАДАСТРА И КАРТОГРАФИИ ПО ПЕРМСКОМУ КРАЮ

Дата выдачи:

"27" марта 2013 года

Документы-основания: • Договор о безвозмездной передаче имущества от 14.05.1999 №34, заключен между ОАО "Пермские моторы" и Администрацией г.Перми

Субъект (субъекты) права: Муниципальное образование город Пермь

Вид права: Собственность

Объект права: пристрой, назначение: нежилое, 2 - этажный (подземных этажей - 1), общая площадь 829,3 кв.м, инв.№ 6789/Е1, лит. Е1, адрес (местонахождение) объекта: Пермский край, г.Пермь, Свердловский район, ул.Куйбышева, д.108

Кадастровый (или условный) номер: 59-59-01/006/2013-072

Существующие ограничения (обременения) права: не зарегистрировано

о чем в Едином государственном реестре прав на недвижимое имущество и сделок с ним "27" марта 2013 года сделана запись регистрации № 59-59-01/006/2013-072

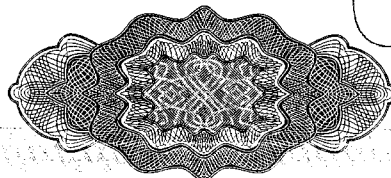
Регистратор

Гельфенбуйм О. А.

М.П.

(подпись)

59-БГ № 796684



**Муниципальное предприятие  
«Бюро Технической Инвентаризации Ординского района  
Пермский филиал**

Область (край, республика) *Пермский*

Район *Свердловский*

Город (другое поселение) *Пермь*

**ТЕХНИЧЕСКИЙ ПАСПОРТ НЕЖИЛОГО ЗДАНИЯ ( СТРОЕНИЯ )**

№ 108

по ул. **КУЙБЫШЕВА**

(Лит. Е1)

(местоположение объекта учета)

Инвентарный номер	6789/Е1				
Номер в реестре					
Кадастровый номер					
	А	Б	В	Г	Д

Паспорт составлен по состоянию на :

**8 июня 2010 г.**

(указывается дата обследования объекта учета)

## I. Архитектурно-планировочные и эксплуатационные показатели.

Назначение нежилое

Использование здравоохранение

Серия, тип проекта

Переоборудовано / надстроено в году

Год постройки: 1935

Год последнего капитального ремонта: году

Число этажей:

Кроме того имеются: Подвал

Строительный объем: 3314 куб.м.

Площадь здания: 829,3 кв.м

## II. Благоустройство площади здания и строения (кв. м.) .

водопровод	Канализация	отопление								ванны и душ					гор. водо снабжение	газоснабжение		мусоропровод	лифты			телефоны	напольные эл. плиты	электричество						
		центральное						От АГВ и др.	калориферное	печное	без колонки и горячей воды	с горячим водоснабжением	с горячим водоснабжением	с дровяными колонками		бассейн	сауна		центральное	от колонок	центральное				баллоны	пассажирские	грузовые			
		от ТЭЦ	от пром предпр	от кварт котельн	на твердом топливе	на газе	на газе																							
1	2	3	4	5	6	7	8	9	10	11	12	13	14	15	16	17	18	19	20	21	22	23	24	25	26	27	28			
829,3	829,3		829,3														829,3										829,3			829,3

### III. Техническое описание здания или его основной пристройки.

Литера Е1 пристрой Год постройки: 1959 Число этажей: 2

NN п.п.	Наименование конструктивных документов	Описание элементов (материал, конструкция или система, отделка и прочее)	
1	2	3	
1	Фундаменты	железобетонные блоки	
2	Наружные и внутренние капитальные стены	кирпичные	
3	Перегородки	дощатые двойные оштукатуренные	
4	Перекрытия	чердачные	железобетонные
		внутриэтажные	железобетонные
		подвальные	железобетонные
5	Крыша	шифер по деревянным стропилам	
6	Полы	дощатые по лагам, окрашено, линолеум, бетонные	
7	Проемы	оконные	стеклопакеты
		дверные	металлические и филенчатые
8	отделка	наружная	штукатурка, побелка
		внутренняя	штукатурка, оклейка обоями, окраска окон, дверей, пола, плитка керамическая
9	Электро и сантехнические устройства	печи	
		калориферное	
		АГВ	
		другое	
		центральное отопление	от ТЭЦ на газе
		электричество	электроснабжение (проводка скрытая)
		водопровод	водоснабжение центральное
		канализация	канализация центральная
		горячее водоснабжение	горячее водоснабжение центральное
		ванны	--
		газоснабжение	--
		напольные электроплиты	--
		телефон	телефон
		радио	--
		телевидение	--
		сигнализация	
		мусоропровод	--
лифт	--		
вентиляция	вентиляция естественная		
10		Крыльца	
		Лестницы	
Физический износ здания в % 32			

4. Сведения о принадлежности .

( заполняется на здание с необособленным земельным участком ).

5. Стоимость здания .

Полная балансовая стоимость \_\_\_\_\_ руб.  
 Остаточная балансовая стоимость с учетом износа \_\_\_\_\_ руб.  
 Действительная инвентаризационная стоимость в ценах на 01.01.2010 года **3320293** руб.

Перечень документов, прилагаемых к техническому паспорту .

№	Наименование документа	Масштаб	Число листов	Примечание
	2	3	4	5
1	Поэтажный план	1:200	3	
2	Экспликация к поэтажному плану	стр.	2	
3				
4				

Дата	Исполнил	Подпись	Проверил	Дата	Подпись
08.06.2010 г.	Береснева Е.А.	<i>Береснева</i>			

Паспорт выдан \_\_\_\_\_ >> \_\_\_\_\_ г.  
 Директор Пермского филиала \_\_\_\_\_ Н.К. Короткова





# Экспликация

к поэтажному плану здания (строения)

расположенному по адресу: Пермь, район Свердловский

улица: КУЙБИШЕВА, дом: 108

Литер по плану	Этаж	Номер комнаты, кухни, коридора и т.д.	Назначение помещений (жилая комната, кухня и т.д.)	Формула подсчета частей помещения	леч.санитарная							
					в т.ч.			Высота помещения по внутреннему обмер	Площадь помещения общего пользования	Прочая площадь	Самовольно возведенная или переоборудованная площадь	
					Общая площадь	Основная	Подсобная					
1	2	3	4	5	6	7	8	9	10	11	12	
Е1	подв.	1	склад	36,1	36,1	36,1		2,64				
		2	склад	18,4	18,4	18,4						
		3	склад	16,7	16,7	16,7						
		4	кабинет	6	6,0	6,0						
		5	склад	38,9	38,9	38,9						
		6	коридор	35,1	35,1		35,1					
		7	склад	38,2	38,2	38,2						
		8	склад	17,9	17,9	17,9						
		9	коридор	7,9	7,9		7,9					
		10	склад	4,8	4,8	4,8						
		11	склад	3,6	3,6	3,6						
		12	склад	12,2	12,2	12,2						
				13	вентиляционная	10,6	10,6		10,6			
				14	лестн.клетка	25	25,0		25,0			
<b>Итого по -</b>					<b>271,4</b>	<b>192,8</b>	<b>78,6</b>					
<b>Итого по подв.</b>					<b>271,4</b>	<b>192,8</b>	<b>78,6</b>					
Е1	1	1	палата	18,3	18,3	18,3		2,97				
		2	палата	19,1	19,1	19,1						
		3	палата	19	19,0	19,0						
		4	палата	18	18,0	18,0						
		5	коридор	8,9	8,9		8,9					
		6	кладовая	1,7	1,7		1,7					
		7	кладовая	1,6	1,6		1,6					
		8	палата	15	15,0	15,0						
		9	палата	19,9	19,9	19,9						
		10	палата	20,3	20,3	20,3						
		11	коридор	30,6	30,6		30,6					
		12	палата	19,4	19,4	19,4						
		13	санузел	4,6	4,6		4,6					
		14	кабинет	13,8	13,8	13,8						
		15	коридор	2,6	2,6		2,6					
		16	коридор	7,1	7,1		7,1					
		17	лестн.клетка	13,2	13,2		13,2					
		18	тамбур	3,2	3,2		3,2					
		19	кабинет	10,2	10,2	10,2						
		20	кабинет	17,4	17,4	17,4						
		21	умывальник	3,8	3,8		3,8					
		22	коридор	9,1	9,1		9,1					
<b>Итого по -</b>					<b>276,8</b>	<b>190,4</b>	<b>86,4</b>					
<b>Итого по этажу 1</b>					<b>276,8</b>	<b>190,4</b>	<b>86,4</b>					
Е1	2	1	палата	18,5	18,5	18,5		3				
		2	палата	19	19,0	19,0						
		3	ординаторская	14,5	14,5	14,5						
		4	палата	22,8	22,8	22,8						
		5	коридор	10	10,0		10,0					
		6	палата	19,3	19,3	19,3						
		7	коридор	8,3	8,3		8,3					
		8	кабинет	10,8	10,8	10,8						
		9	палата	20,3	20,3	20,3						
		10	перевязочная	19,2	19,2	19,2						
		11	предоперационная	19,6	19,6	19,6						
		12	операционная	43,6	43,6	43,6						

Литер по плану	Этаж	Номер помещения	Назначение помещений	Формула подсчета частей помещения	леч.санитарная			Высота помещения по внутреннему обмер	Площадь помещения общего пользования	Прочая площадь	Самовольно возведенная или переоборудованная площадь
					Общая площадь	в т.ч.					
						Основная	Подсобная				
1	2	3	4	5	6	7	8	9	10	11	12
E1	2	11	предоперационная	19.6	19,6	19,6		3			
		12	операционная	43.6	43,6	43,6					
		13	лестн.клетка	23	23,0		23,0				
		14	тамбур	1.6	1,6		1,6				
		15	коридор	20.5	20,5		20,5				
		16	коридор	10.1	10,1		10,1				

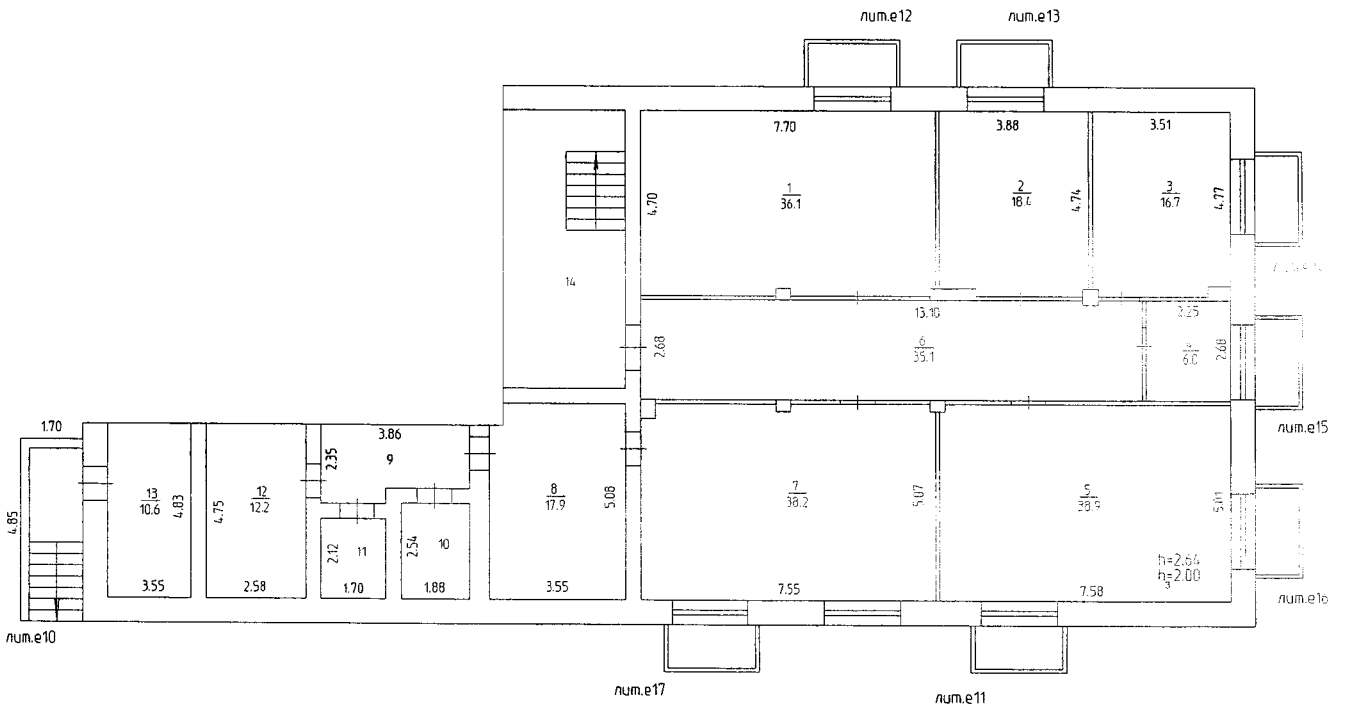
Итого по -

Итого по этажу 2

Итого по зданию всего: 829,3

281,1	207,6	73,5
281,1	207,6	73,5
829,3	590,8	238,5

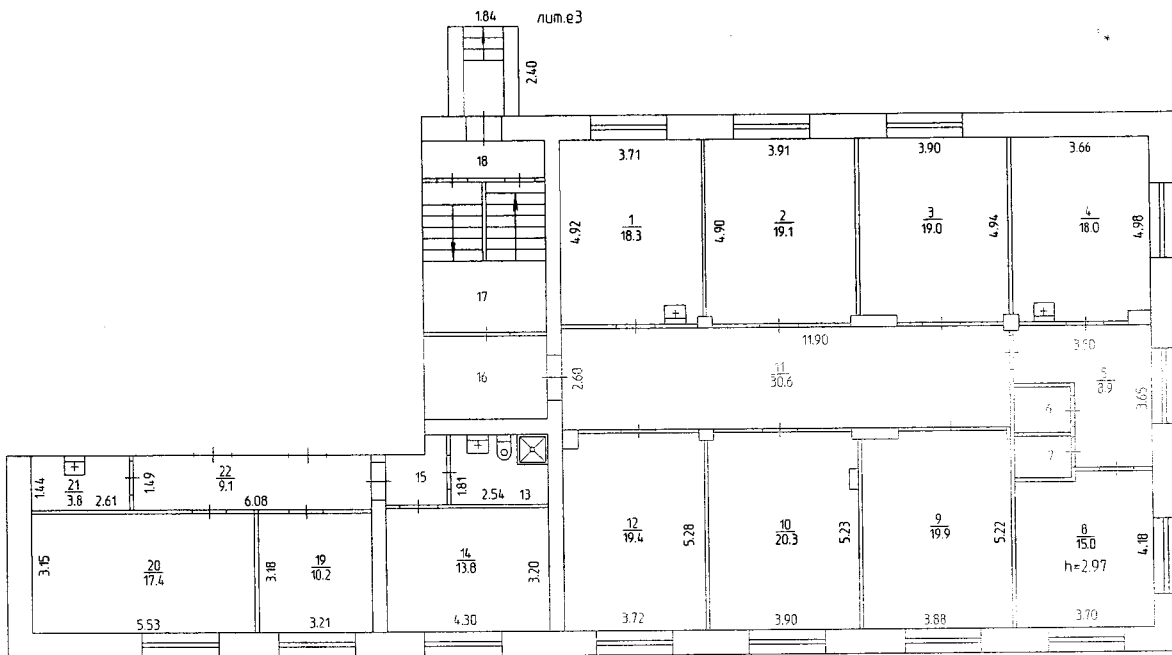
ПОДВАЛ



МП "Бюро технической инвентаризации Ординского района Пермского края филиал"					
Поэтажный план объекта					
	ФИО	подпись	дата	Свердловский район ул. Куйбышева, 108	Лист 1
Исполнитель	Береснева Е.А.	<i>Береснева</i>	08.06.2010		Листов 3
Исполнитель					Масштаб 1 : 200



I ЭТАЖ

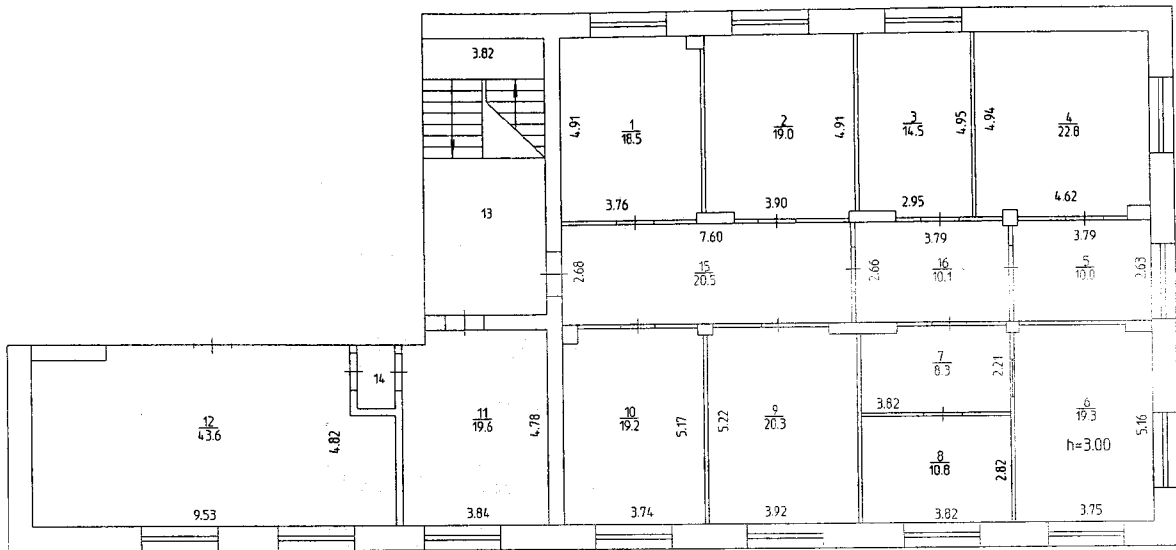


Лит.Е1  
Н=6.73

МП "Бюро технической инвентаризации Ординского района Свердловской области Филиал"				
Позэтажный план объекта				
	ФИО	подпись	дата	Лист 2
Исполнитель	Береснева Е.А.	<i>Береснева</i>	08.06.2010	Листов 3
Исполнитель				Свердловский район ул. Кулдышева, 108



II ЭТАЖ



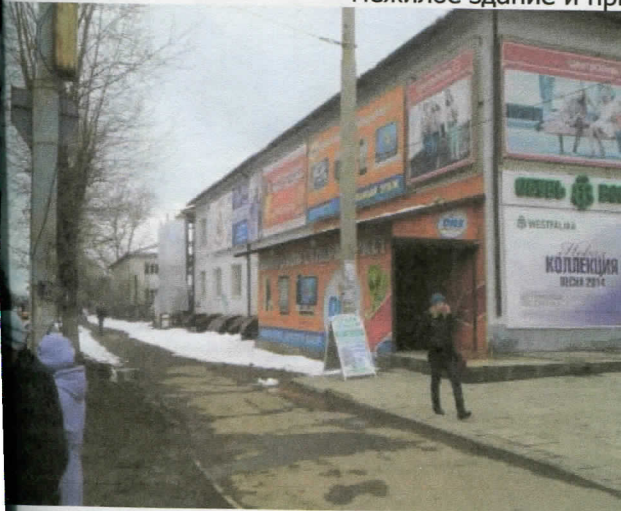
МП "Бюро технической инвентаризации Свердловского района" Пермский филиал				
Позэтажный план объекта				
	ФИО	подпись	дата	Лист 3
Исполнитель	Берсенева Е.А.	<i>Берсенева</i>	08.06.2010	Листов 3
Исполнитель				Масштаб 1 : 200
			г.Пермь Свердловский район ул. Куйбышева, 108	

### 16. ПРИЛОЖЕНИЯ

Приложение 1: Фотографии объекта оценки №1 (ул. Куйбышева, д. 112, лит. И1)



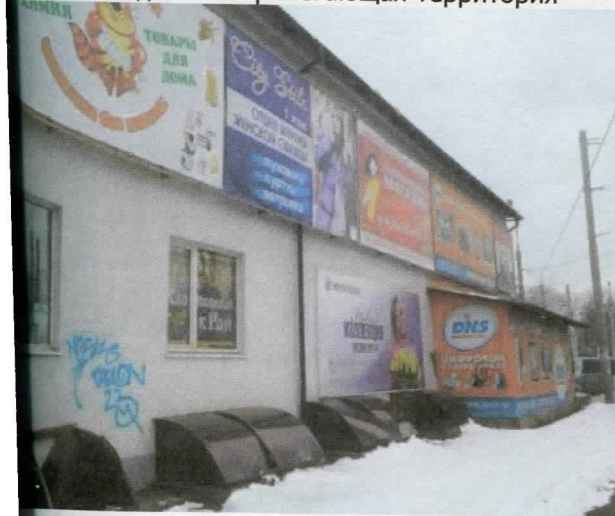
Нежилое здание и прилегающая территория



Нежилое здание и прилегающая территория



Нежилое здание и прилегающая территория



Нежилое здание и прилегающая территория



Нежилое здание и прилегающая территория





Нежилое здание и прилегающая территория

**Фотографии объекта оценки №2 (ул. Куйбышева, д. 108, лит. Е1)**



Нежилое здание и прилегающая территория



Нежилое здание и прилегающая территория



Нежилое здание и прилегающая территория



Нежилое здание и прилегающая территория





Помещение



Адрес



Нежилое здание и прилегающая территория



Нежилое здание и прилегающая территория



Нежилое здание и прилегающая территория