

**Муниципальное предприятие
«Бюро Технической Инвентаризации Ординского района
Пермский филиал**

Область (край, республика) *Пермский*

Район *Свердловский*

Город (другое поселение) *Пермь*

ТЕХНИЧЕСКИЙ ПАСПОРТ НЕЖИЛОГО ЗДАНИЯ (СТРОЕНИЯ)

№ **112**

по ул. **КУЙБЫШЕВА**

(Лит. И1)

(местоположение объекта учета)

Инвентарный номер	6791/И1					
Номер в реестре						
Кадастровый номер						
	А	Б	В	Г	Д	Е

Паспорт составлен по состоянию на : **8 июня 2010 г.**

(указывается дата обследования объекта учета)

I. Архитектурно-планировочные и эксплуатационные показатели.

Назначение нежилое

Использование здравоохранение

Серия, тип проекта

Переоборудовано / надстроено в году

Год постройки: 1934

Год последнего капитального ремонта: году

Число этажей:

Кроме того имеются: Подвал

Строительный объем: 3274 куб.м.

Площадь здания: 824,8

II. Благоустройство площади здания и строения (кв. м.).

1	2	3	4	5	6	7	8	9	10	11	12	13	14	15	16	17	гор. водо снабжение		газоснабжение		22	лифты			26	27	28																									
																	от ТЭЦ	от пром предпр	от кварт котельн	От АГВ и др.		калориферное	печное	без колонок и горячей воды				с горячим водоснабжением	с горячим водоснабжением с дровяными колонками	бассейн	сауна	центральное	от колонок	центральное	баллоны	мусоропровод	пассажирские	грузо-пассажирские	грузовые	телефоны	напольные эл. плиты	электричество										
																																											отопление			ванны и душ					гор. водо снабжение	газоснабжение
																																											центральное			ванны и душ						
824,8	824,8		824,8														824,8							824,8																												

III. Техническое описание здания или его основной пристройки.

Литера И1 пристрой Год постройки: 1959 Число этажей: 2

NN п.п.	Наименование конструктивных документов	Описание элементов (материал, конструкция или система, отделка и прочее)	
	2	3	
1	Фундаменты	железобетонные блоки	
2	Наружные и внутренние капитальные стены	кирпичные	
3	Перегородки	дощатые двойные оштукатуренные	
4	Перекрытия	чердачные	железобетонные многопустотные плиты
		внутриэтажные	железобетонные многопустотные плиты
		подвальные	железобетонные многопустотные плиты
5	Крыша	шифер по деревянным стропилам	
6	Полы	дощатые, линолеум, плитка керамическая	
7	Проемы	оконные	стеклопакеты
		дверные	металлические и филленчатые
8	отделка	наружная	штукатурка, побелка
		внутренняя	штукатурка, окраска, подшив ДВП
9	Электро и сантехнические устройства	печи	
		калориферное	
		АГВ	
		другое	
		центральное отопление	от ТЭЦ на газе
		электричество	электропитание (проводка скрытая)
		водопровод	водоснабжение центральное
		канализация	канализация центральная
		горячее водоснабжение	горячее водоснабжение центральное
		ванны	--
		газоснабжение	--
		напольные электроплиты	--
		телефон	телефон
		радио	--
		телевидение	--
		сигнализация	
мусоропровод	--		
лифт	--		
вентиляция	вентиляция естественная		
10		Крыльца	
		Лестницы	
Физический износ здания в % 32			

4. Сведения о принадлежности .

(заполняется на здание с необособленным земельным участком).

5. Стоимость здания .

Полная балансовая стоимость _____ руб.

Остаточная балансовая стоимость с учетом износа _____ руб.

Действительная инвентаризационная стоимость в ценах на 01.01.2010 года **3570321** руб.

Перечень документов, прилагаемых к техническому паспорту .

№	Наименование документа	Масштаб	Число листов	Примечание
1	2	3	4	5
1	Позтажный план	1:200	3	
2	Экспликация к позтажному плану	стр.	2	
3				
4				

Дата	Исполнил	Подпись	Проверил	Дата	Подпись
08.06.2010 г.	Береснева Е.А.	<i>Береснева</i>			

Паспорт выдан << _____ >> 20 10 г.
 Директор Термского филиала _____ Н.К. Короткова



Экспликация

к поэтажному плану здания (строения)

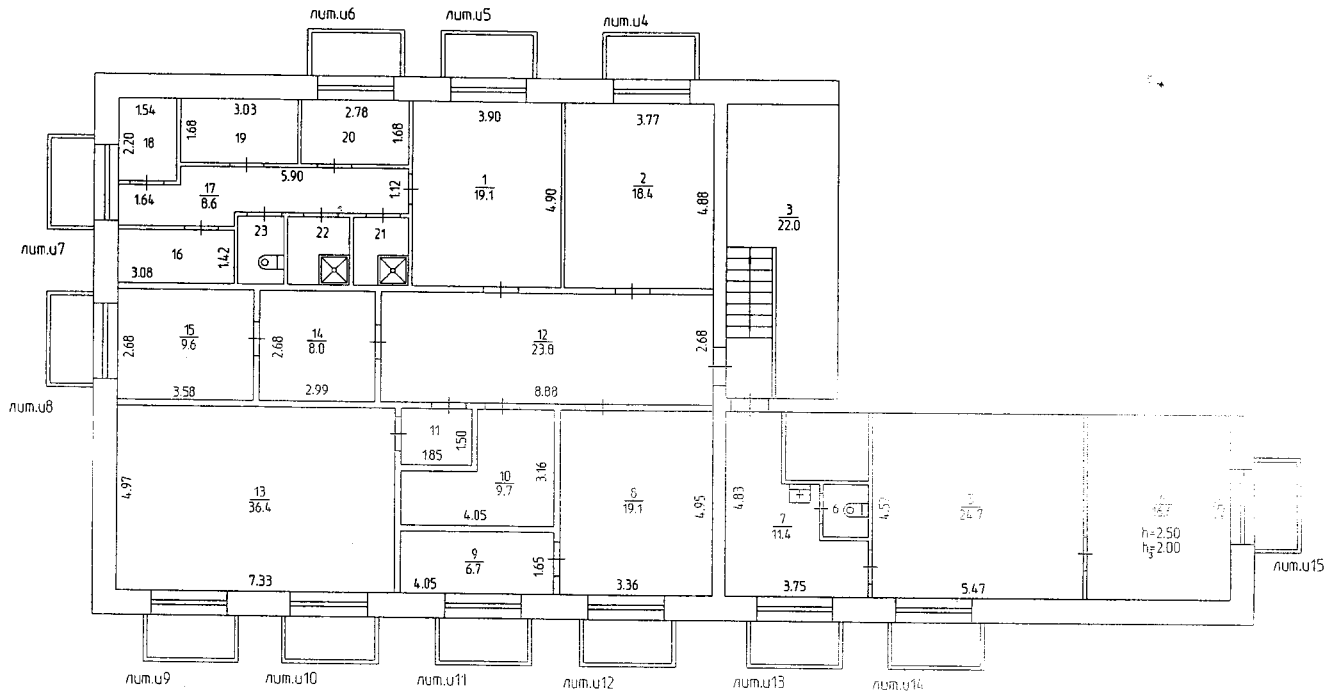
расположенному пр адресу: Пермь ,район Свердловский

улица: КУЙБЫШЕВА, дом: 112

Литер по плану	Этаж	Номер помещения	Назначение помещений	Формула подсчета частей помещения	леч.санитарная			Высота помещения по внутреннему обмер	Площадь помещения общего пользования	Прочая площадь	Самовольно возведенная или переоборудованная площадь
					Общая площадь	в т.ч.					
						Основная	Подсобная				
1	2	3	4	5	6	7	8	9	10	11	12
И1	подв.	1	приемная	19.1	19,1	19,1		2,5			
		2	кабинет	18.4	18,4	18,4					
		3	лестн.клетка	22	22,0		22,0				
		4	кладовая	16.6	16,6	16,6					
		5	кабинет	24.7	24,7	24,7					
		6	туалет	1.5	1,5		1,5				
		7	коридор	11.4	11,4		11,4				
		8	класс	19.1	19,1	19,1					
		9	раздевалка	6.7	6,7		6,7				
		10	кладовая	9.7	9,7		9,7				
		11	тамбур	2.8	2,8		2,8				
		12	коридор	23.8	23,8		23,8				
		13	раздевалка	36.4	36,4		36,4				
		14	коридор	8	8,0		8,0				
		15	класс	9.6	9,6	9,6					
		16	кладовая	4.4	4,4	4,4					
		17	коридор	8.6	8,6		8,6				
		18	кладовая	3.4	3,4		3,4				
		19	кладовая	5.1	5,1		5,1				
		20	водомерный узел	4.7	4,7		4,7				
		21	душевая	2.3	2,3		2,3				
		22	душевая	2.3	2,3		2,3				
		23	туалет	2.1	2,1		2,1				
Итого по подв.					262,7	111,9	150,8				
И1	1	1	кабинет	19	19,0	19,0		3,05			
		2	кабинет	19.3	19,3	19,3					
		3	кабинет	19.5	19,5	19,5					
		4	кабинет	19.4	19,4	19,4					
		5	тамбур	2.1	2,1		2,1				
		6	столовая	47.7	47,7	47,7					
		7	раздаточная	18.3	18,3	18,3					
		8	лаборатория	19.9	19,9	19,9					
		9	лаборатория	19.5	19,5	19,5					
		10	кабинет	19.8	19,8	19,8					
		11	кабинет	18.3	18,3	18,3					
		12	коридор	41.2	41,2		41,2				
		13	лестн.клетка	20	20,0		20,0				
Итого по этажу 1					284,0	220,7	63,3				
И1	2	1	палата	18.5	18,5	18,5		2,98			
		2	палата	19.3	19,3	19,3					
		3	палата	10.2	10,2	10,2					
		4	коридор	5	5,0		5,0				
		5	санузел	3.1	3,1		3,1				
		6	палата	18.7	18,7	18,7					
		7	лестн.клетка	22.2	22,2		22,2				
		8	кабинет	35.3	35,3	35,3					
		9	кабинет	9.4	9,4	9,4					
		10	кабинет	18.8	18,8	18,8					
		11	палата	19.2	19,2	19,2					
		12	палата	19.7	19,7	19,7					
		13	палата	19.7	19,7	19,7					
		14	кабинет процедурный	18.1	18,1	18,1					

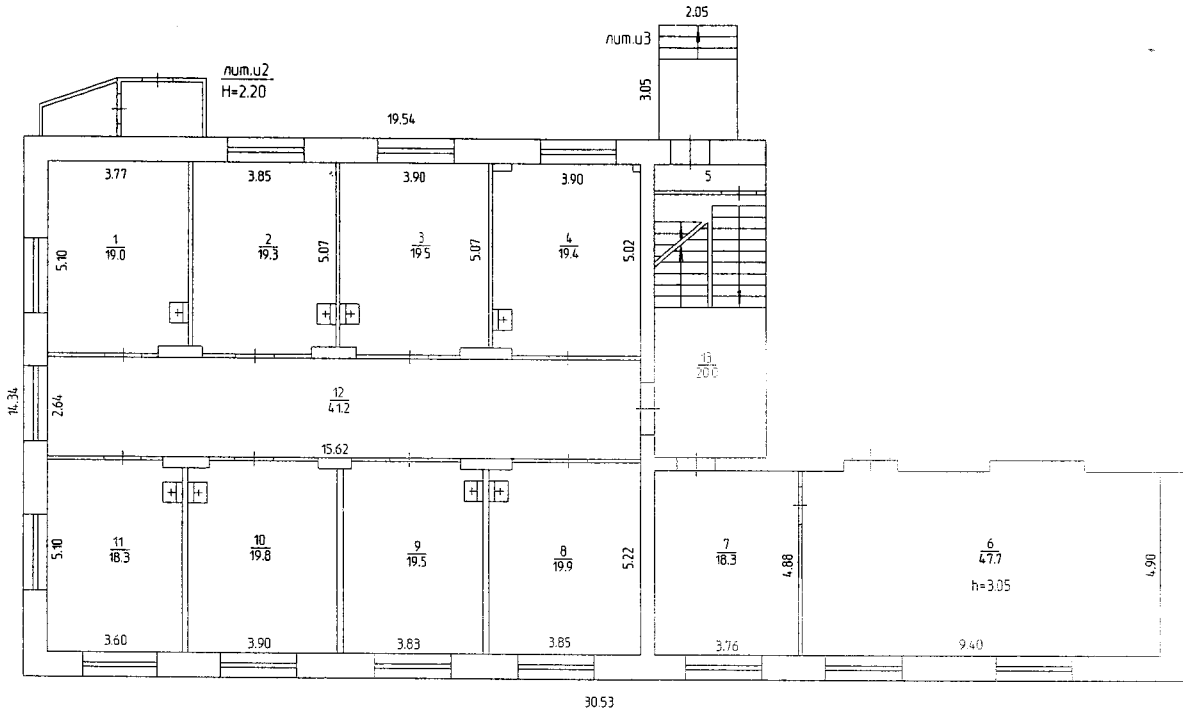
Литер по плану	Этаж	Номер помещения	Назначение помещений	Формула подсчета частей помещения	леч.санитарная			Высота помещения по внутреннему обмер	Площадь помещения общего пользования	Прочая площадь	Самовольно возведенная или переоборудованная площадь
					Общая площадь	в т.ч.					
						Основная	Подсобная				
1	2	3	4	5	6	7	8	9	10	11	12
И1	2	15	коридор		40,9	40,9		40,9	2,98		
Итого по этажу 2						278,1	206,9	71,2			
Итого по зданию					всего: 824,8	824,8	539,5	285,3			

подвал



МП Бюро технической инвентаризации Орджоникидзевского района Пермский филиал				
Поэтажный план объекта				
	ФИО	подпись	дата	Лист 1
Исполнитель	Берсенева Е.А.	<i>Берсенева</i>	08.06.2010	Листов 3
Исполнитель				Масштаб 1 : 200
			г.Пермь Свердловский район ул. Куйбышева, 112	

1 ЭТАЖ



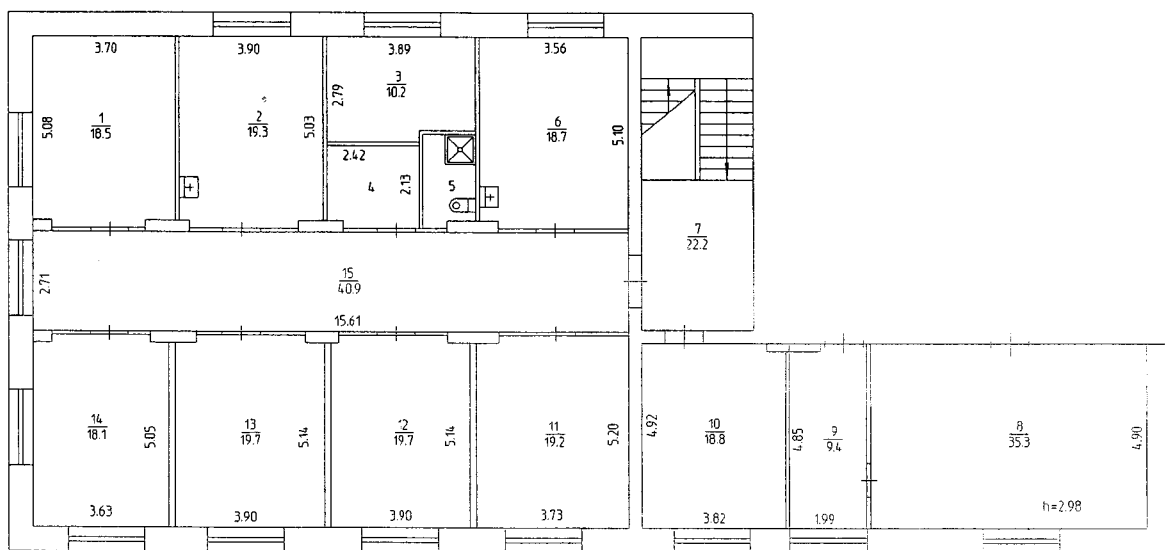
3053

Л/ум.И1
H=6.70



МП "Бюро технической инвентаризации Пермского района", Пермский филиал					
Поэтажный план					
	ФИО	подпись	дата	адрес объекта	Лист 2
Исполнитель	Берсенева Е.А.	<i>Берсенева</i>	08.06.2010	г.Пермь Свердловский район ул. Куйбышева, 112	Листов 3
Исполнитель					Масштаб 1 : 200

II ЭТАЖ



МП Бюро технической инвентаризации Орджоникидзевского района Пермский филиал				
Поэтажный план				
	ФИО	подпись	дата	Лист 3
Исполнитель	Берснева Е.А.	<i>Берснев</i>	08.06.2010	Листов 3
Исполнитель				Масштаб 1 : 200
			г.Пермь Свердловский район ул. Куйбышева, 112	