



Российская Федерация  
Единый государственный реестр прав на недвижимое имущество и сделок с ним

**С В И Д Е Т Е Л Ь С Т В О**

о государственной регистрации права  
Управление Федеральной регистрационной службы по Пермскому краю

Дата выдачи: "14" декабря 2009 года

Документы-основания: • Выписка из реестра муниципальной собственности от 16.11.2009 №19-18-10261/07-1 • Решение Малго Совета Пермского городского Совета народных депутатов №115 от 08.06.1993г. с приложением

Субъект (субъекты) права: Муниципальное образование г.Пермь

Вид права: Собственность

Объект права: Нежилое помещение (лит.А), назначенис: нежилое, общая площадь 183,5 кв. м, этаж - подвал, адрес объекта: Пермский край, г.Пермь, Свердловский район, ул.Газеты Звезда, д.79

Кадастровый (или условный) номер: 59-59-21/011/2009-305

Существующие ограничения (обременения) права: не зарегистрировано  
о чем в Едином государственном реестре прав на недвижимое имущество и сделок с ним  
"14" декабря 2009 года сделана запись регистрации № 59-59-21/050/2009-744

Регистратор

Шелепова Ю. Н.

МП

(подпись)

ГОСУДАРСТВЕННОЕ УНИТАРНОЕ ПРЕДПРИЯТИЕ  
«ЦЕНТР ТЕХНИЧЕСКОЙ ИНВЕНТАРИЗАЦИИ ПЕРМСКОГО КРАЯ»  
ПРОИЗВОДСТВЕННОЕ УПРАВЛЕНИЕ

Республика РОССИЯ  
Край (область) ПЕРМСКИЙ  
Город (район) ПЕРМЬ  
Район в городе (посёлок в районе) СВЕРДЛОВСКИЙ

ТЕХНИЧЕСКИЙ ПАСПОРТ НЕЖИЛОГО ПОМЕЩЕНИЯ

В доме № 79 по ул. Газеты Звезда (Литер. №   )  
(местоположение объекта учёта)

Инвентарный номер	23700					
Кадастровый номер						
	А	Б	В	Г	Д	Е

Технический паспорт составлен по состоянию на

« 15 » декабря 2008 года  
(указывается дата обследования объекта учёта)

23700

### I. Сведения о принадлежности.

Дата записи	Субъект права: для граждан фамилия, имя, отчество, паспорт; для юридических лиц по Уставу	Документы, подтверждающие право собственности, владения, пользования	Доля (часть, литера)
15.12. 2008г.	Администрация г. Перми в оперативном управлении у муниципальное предприятие «ДЭКРО»	Регистрационное удостоверение № 2-2310 от 31 октября 1995г.	лит. А

### II. Архитектурно-планировочные и эксплуатационные показатели нежилого помещения.

Назначение *нежилое помещение*

Использование *по назначению*

Год постройки здания *1965*

Число этажей здания *5*

Строительный объем помещения *786* куб. м.

Площадь помещения *183,5* кв.м

### III. Благоустройство нежилого помещения (кв. м.)

1	2	Отопление							Ванны и души			Горячая вода		Газовое снабжение		Лифты			21	22	
		от ТЭЦ		от пром. предпр.		от собств. котельной			печное	с горячей водой	с дров. колон.	центральное	от колонок	центральное	баллонное	мусоропровод	пассажирские	грузовые			Телефон
		на твердом топливе	на газе	на твердом топливе	на газе	на твердом топливе	на газе	от АГВ и другое													
183,5	183,5		183,5									183,5							183,5		183,5

### IV. Стоимость нежилого помещения.

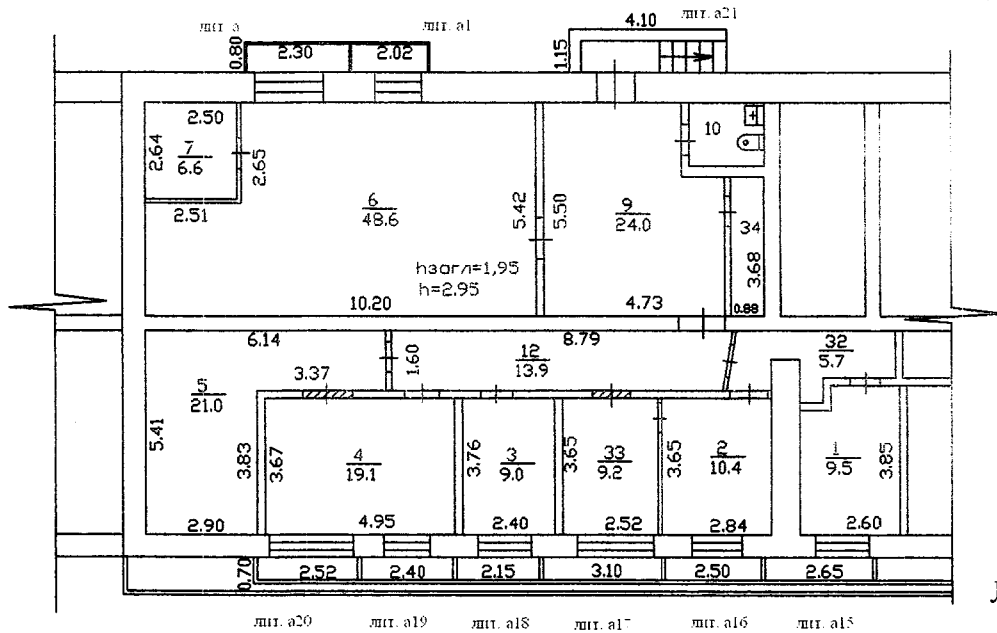
Полная балансовая стоимость \_\_\_\_\_ руб.

Остаточная балансовая стоимость (с учётом износа) \_\_\_\_\_ руб.

Действительная инвентаризационная стоимость в ценах 1969г. года 14396 руб.

Район Свердловский кв. N 178  
**ПЛАН**  
 помещения, находящегося в городе Перми  
 по ул. Газеты Звезда N 79

Подвал



Лит. А



Масштаб 1:200 "15" 12 2008 Исполнитель Мошонкина И.С.

V. Экспликация нежилого помещения.

Литера по плану	Этаж	Номер помещения	Назначение помещений:	учрежденческая			Высота помещений по внутреннему обмеру	Самовольно возведенная или переоборудованная площадь	Примечания
				Общая площадь	В т.ч.				
					основная	вспомогательная			
				Общая площадь	В т.ч.				
					основная	вспомогательная			
A	подв.	1	кабинет						
		2	кабинет	9,5	9,5				
		3	кабинет	10,4	10,4			2,95	
		4	кабинет	9,0	9,0				
		5	кладовая	19,1	19,1				
		6	кладовая	21,0		21,0			
		7	кладовая	48,6		48,6			
		9	коридор	6,6		6,6			
		10	сан. узел	24,0		24,0			
		12	коридор	3,3		3,3			
		32	коридор	13,9		13,9			
		33	кабинет	5,7		5,7			
		34	кладовая	9,2	9,2				
				3,2		3,2			
			<b>Итого:</b>	<b>183,5</b>	<b>57,2</b>	<b>126,3</b>			

Площадь изменилась в результате демонтажа и возведения перегородок в помещениях № 2,6,9,10,12,32,33,34.

**VI. Техническое описание здания (строения)  
в котором расположено нежилое помещение.**

№ п/п	Наименование конструктивных элементов	Описание элементов (материал, конструкция или система, отделка и прочие)	
1	2	3	
1	Фундаменты	Сборные железобетонные блоки	
2	Наружные и внутренние капитальные стены,	Кирпичные $m=67$ см, $m=45$ см	
3	Перегородки	Дощатые оштукатуренные	
4	Перекрытия	чердачные	Сборные железобетонные многослойные плиты
		междуэтажные	Сборные железобетонные многослойные плиты
		подвальные	Сборные железобетонные многослойные плиты
5	Крыша, кровля	Шифер по дощатой обрешетке, конструкция стропильная	
6	Полы	Дощатые по балкам, окрашенные, линолеум	
7	Проемы	окна	2-е створные, окрашены
		двери	Филленчатые
8	Отделка	внутренняя	Штукатурка, побелка, оклейка обоями, окраска
		наружная	
9	Отопление	печи	
		калориферное	
		АГВ	
		центральное отопление	От ТЭЦ
10	электро- и сантехнические устройства	другое	
		электричество	Скрытая проводка
		водопровод	Центральный от городской сети
		канализация	Сброс в городскую сеть
		горячее водоснабжение	Центральное
		ванны и душ	Чугунные
		газоснабжение	
		напольные электроплиты	
		телефон	Есть
		радио	Есть
		телевидение	Есть
		сигнализация	
		мусоропровод	
		вентиляция	Приточно-вытяжная
11	Прочие элементы	крыльца	
		лестницы	Железобетонные
		другие	

Физический износ здания 23 %

" 15 " декабря 2008 года	Исполнил	Мошонкина И.С.	<i>Мошонкина И.С.</i>
" 22 " декабря " 2008 года	Проверил	Ветрашнина С.Е.	<i>Ветрашнина С.Е.</i>

Паспорт выдан « \_\_\_\_\_ » \_\_\_\_\_ 2008 года



Проверил: *Ветрашнина С.Е.*

Выписка из тех. паспорта на домовладение по ул. Газеты Звезда № 79  
 III. Описание зданий, строений и сооружений.

Литера по плану	Наименование	Характеристика конструктивных элементов							
		По наружному Обмеру			Фундаменты	Стены	Перекрытия	Крыша	Полы
		длина, м	ширина, м	площадь, кв. м.					
1	2	3	4	5	6	7	8	9	10
A	Нежилое помещение			241,8	сборные ж/б блоки	кирпич	ж/б плиты	шифер	дощатые
a	Прямок			1,8	бетонный				
a1	Прямок			1,6	бетонный				
a15	Прямок			1,9	бетонный				
a16	Прямок			1,8	бетонный				
a17	Прямок			2,2	бетонный				
a18	Прямок			1,5	бетонный				
a19	Прямок			1,7	бетонный				
a20	Прямок			1,8	бетонный				
a21	Спуск в подвал			4,7		кирпич			

ФОТОПРИЛОЖЕНИЕ

