

75

ИДЕТЕЛЬСТВО

О ГОСУДАРСТВЕННОЙ РЕГИСТРАЦИИ ПРАВА

УПРАВЛЕНИЕ ФЕДЕРАЛЬНОЙ СЛУЖБЫ ГОСУДАРСТВЕННОЙ РЕГИСТРАЦИИ,
КАДАСТРА И КАРТОГРАФИИ ПО ПЕРМСКОМУ КРАЮ

Дата выдачи: "04" апреля 2013 года

Документы-основания: • Постановление Верховного Совета Российской Федерации №3020-1 от 27.12.1991г. " О разграничении государственной собственности в Российской Федерации на федеральную собственность, государственную собственность республик в составе Российской Федерации, краев, областей, автономной области, автономных округов, городов Москвы и Санкт-Петербурга и муниципальную собственность"-с приложением

• Решение малого Совета Пермского городского Совета народных депутатов от 18.05.1993 №106

Субъект (субъекты) права: Муниципальное образование город Пермь

Вид права: Собственность

Объект права: нежилые помещения, назначение: нежилое, общая площадь 142,3 кв.м, этаж цокольный, номера на поэтажном плане 6-9, 40-45, адрес (местонахождение) объекта: Пермский край, г.Пермь, Свердловский район, ул.Рабоче-Крестьянская, д.26

Кадастровый (или условный) номер: 59-59-01/002/2013-913

Существующие ограничения (обременения) права: не зарегистрировано

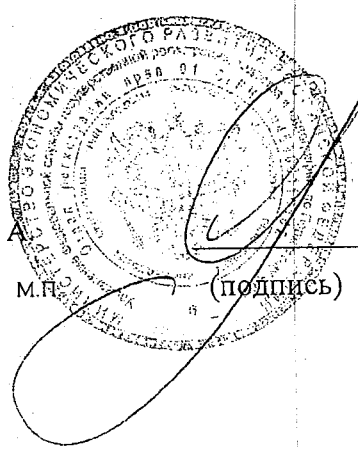
о чем в Едином государственном реестре прав на недвижимое имущество и сделок с ним "04" апреля 2013 года сделана запись регистрации № 59-59-01/002/2013-913

КОПИЯ ВЕРНА



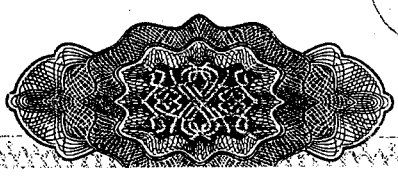
Регистратор

Гельфенбуйм О. А.



М.П. (подпись)

59-БГ № 811081



Республика _____ РОССИЯ _____
Край (область) _____ ПЕРМСКИЙ _____
Город (район) _____ ПЕРМЬ _____
Район в городе (посёлок в районе) СВЕРДЛОВСКИЙ _____

ТЕХНИЧЕСКИЙ ПАСПОРТ НЕЖИЛОГО ПОМЕЩЕНИЯ

В доме № 26 по ул. Рабоче - Крестьянской (Литер А)
(местоположение объекта учёта)

| | | | | | | |
|-------------------|-------|---|---|---|---|---|
| Инвентарный номер | 25803 | | | | | |
| Кадастровый номер | | | | | | |
| | А | Б | В | Г | Д | Е |

КОПИЯ ВЕРНА



Технический паспорт составлен по состоянию на

« 25 » 08 1997 года
(указывается дата обследования объекта учёта)

I. Сведения о принадлежности.

| Дата записи | Субъект права: для граждан фамилия, имя, отчество, паспорт; для юридических лиц по Уставу | Документы, подтверждающие право собственности, владения, пользования | Доля (часть, литера) |
|-------------|--|--|---|
| | <i>Муниципальное предприятие « Дэкро » (в оперативном управлении)</i> | <i>Регистрационное удостоверение от 09.02.1994г № 2-559.</i> | <i>н/ж пом. в цок эт. Sобщ=527,4 м2</i> |
| | <i>Муниципальное образование Город Пермь</i> | <i>Свидетельство о государственной регистрации права от 07.05.2002 г. № 59-1-43/2002-112</i> | <i>н/ж пом. в цок эт. Sобщ=135,2 м2</i> |

литера по плану

II. Архитектурно-планировочные и эксплуатационные показатели нежилого помещения.

Назначение нежилое помещение

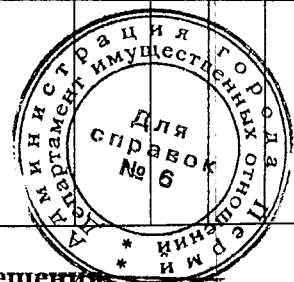
Использование учрежденческая

Год постройки здания 1972 Число этажей здания 5

Строительный объем помещения 522 куб. м. Площадь помещения 142,3 кв. м.

III. Благоустройство нежилого помещения (кв. м.)

| 1 | 2 | Отопление | | | | | | 9 | Ванны и души | | 12 | Горячая вода | | Газовое снабжение | | 17 | Лифты | | 21 | 22 |
|-------|-------|-----------|---|------------------|---|---------------------|----|----|--------------|-----------------|----|----------------|-------------|-------------------|---------|----|-----------|--------------|-------|-------|
| | | от ТЭЦ | | от пром. предпр. | | от кварт. котельной | | | печное | с горячей водой | | Бассейн, сауна | центральное | от колонок | сетевое | | баллонное | мусоропровод | | |
| 3 | 4 | 5 | 6 | 7 | 8 | 10 | 11 | 13 | | | 14 | | | | | 15 | | | 16 | 18 |
| 142,3 | 142,3 | 142,3 | | | | | | | | 142,3 | | 142,3 | | | | | | | 142,3 | 142,3 |



IV. Стоимость нежилого помещения

Полная балансовая стоимость _____ руб.

Остаточная балансовая стоимость (с учётом износа) _____ руб.

Действительная инвентаризационная стоимость в ценах 1969 года 9752 руб.

КОПИЯ ВЕРНА

V.Экспликация нежилого помещения.

| Литера по плану | Этаж | Номер помещения | Назначение помещений: | учрежденческая | | | Общая площадь | В т.ч. | | Высота помещений по внутреннему обмеру | Самовольно возведенная или переоборудованная площадь | Примечания |
|-----------------|------|-----------------|-----------------------|----------------|--------------|-----------------|---------------|----------|-----------------|--|--|------------|
| | | | | Общая площадь | В т.ч. | | | Основная | вспомогательная | | | |
| | | | | | основная | вспомогательная | | | | | | |
| A | цок. | 6 | кабинет | 31,6 | 31,6 | | | | 2,50 | | | |
| | эт. | 7 | хоз.кладовая | 8,9 | | 8,9 | | | | | | |
| | | 8 | тамбур | 4,2 | | 4,2 | | | | | | |
| | | 9 | кабинет | 29,4 | 29,4 | | | | | | | |
| | | 40 | кабинет | 24,6 | 24,6 | | | | | | | |
| | | 41 | кабинет | 12,2 | 12,2 | | | | | | | |
| | | 42 | кабинет | 10,6 | 10,6 | | | | | | | |
| | | 43 | коридор | 16,8 | | 16,8 | | | | | | |
| | | 44 | коридор | 0,8 | | 0,8 | | | | | | |
| | | 45 | сан.узел | 3,2 | | 3,2 | | | | | | |
| | | | Итого : | 142,3 | 108,4 | 33,9 | | | | | | |

КОПИЯ ВЕРНА



**VI. Техническое описание здания (строения)
в котором расположено нежилое помещение.**

| № п/п | Наименование конструктивных элементов | Описание элементов (материал, конструкция или система, отделка и прочие) | |
|-------|--|--|---|
| 1 | 2 | 3 | |
| 1 | Фундаменты | сборные железобетонные блоки | |
| 2 | Наружные и внутренние капитальные стены, | кирпичные т=70см | |
| 3 | Перегородки | дощатые, оштукатурены | |
| 4 | Перекрытия | чердачные | сборные железобетонные многослойные плиты |
| | | междуэтажные | сборные железобетонные многослойные плиты |
| | | подвальные | сборные железобетонные многослойные плиты |
| 5 | Крыша, кровля | плоская, мягкая рулонная совмещенная с перекрытием | |
| 6 | Полы | дощатые по лагам, окрашены | |
| 7 | Проемы | окна | двойные створные |
| | | двери | филенчатые |
| 8 | Отделка | внутренняя | оштукатурено, окрашено |
| | | наружная | |
| 9 | Отопление | печи | |
| | | калориферное АГВ | |
| | | центральное отопление | от ТЭЦ |
| | | другое | |
| 10 | электро- и сантехнические устройства | электричество | скрытая проводка |
| | | водопровод | от городской центральной сети |
| | | канализация | сброс в городскую сеть |
| | | горячее водоснабжение | центральное |
| | | ванны и душ | с горячим водоснабжением |
| | | газоснабжение | сетевое |
| | | напольные электроплиты | |
| | | телефон | телефонизировано |
| | | радио | радиофицировано |
| | | телевидение | коллективная антенна |
| | | сигнализация | пожарная |
| | | мусоропровод | да |
| | | лифты | да |
| 11 | Прочие элементы | крыльца | ж/бетонные |
| | | лестницы | |
| | | другие | |

КОПИЯ ВЕРНА



Физический износ здания 31%

| Дата | Исполнил | Фамилия, имя, отчество | Подпись |
|---------------------|------------|------------------------|---------------------|
| " 25 " 08 1997 года | Исполнил | Шахмерданова Е. В. | |
| " 21 " 03 2013 года | Копировала | Щафров В. А. | <i>Щафров В. А.</i> |
| " 21 " 03 2013 года | Проверил | Осипов И. В. | <i>Осипов И. В.</i> |

Паспорт выдан << _____ >> 20__ г.

Заказчик _____

Руководитель (уполномоченное лицо)
Руководитель службы
(полное наименование должности) _____ (подпись)

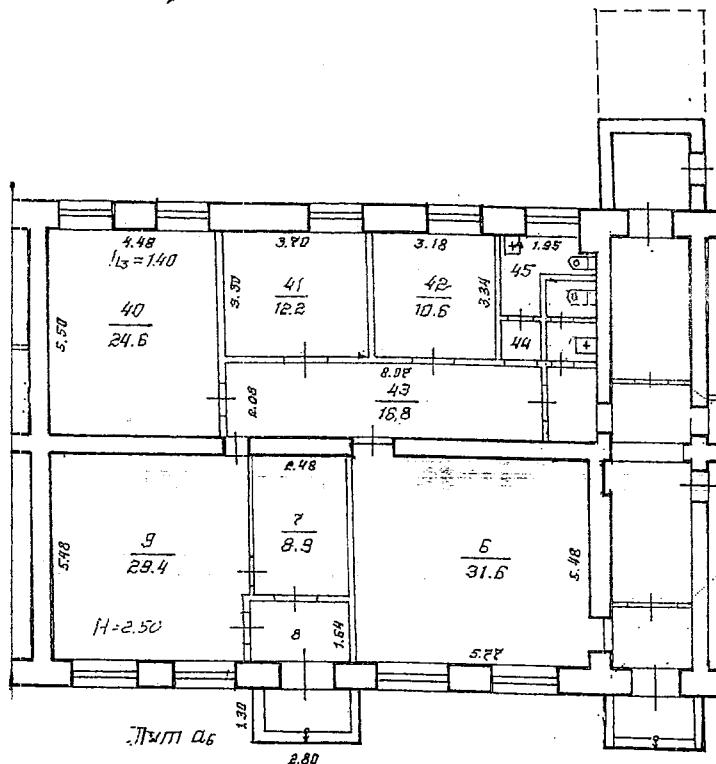
Осипов И. В.
(инициалы, фамилия)



Район Свердловский кв. N

ПЛАН
помещения, находящегося в городе Перми
по ул. Рабоче-Крестьянской N 26

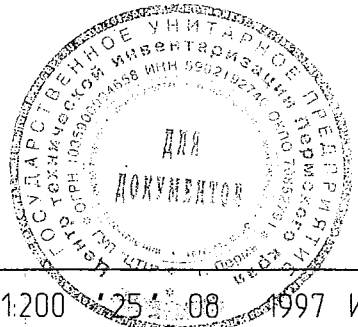
Цок. 3т.



КОПИЯ ВЕРНА



Самобольная
перепланировка
пом. N 43,44



Масштаб 1:200 25 08 1997 Исполнитель Шахмерданова

Выписка из технического паспорта на домовладение по адресу:
ул. Рабоче – Крестьянской № 26

III. Описание зданий, строений и сооружений.

| Литера по плану | Наименование | Характеристика конструктивных элементов | | | | | | | | |
|-----------------|---|---|-----------|--------------------|----------------------|---------|----------------------|--------------------|---------|--|
| | | По наружному Обмеру | | | Фундаменты | Стены | Перекрытия | Крыша | Полы | |
| | | длина, м | ширина, м | площадь, кв. м. | | | | | | |
| 1 | 2 | 3 | 4 | 5 | 6 | 7 | 8 | 9 | 10 | |
| A | Нежилые помещения (S по экспликации) | | | 142,3 | сборные ж/б блоки | кирпич. | сборные ж/б плиты | мягкая рулонная | дощатые | |
| аб | крыльцо | | | 6,8 | бетонное | | | | | |
| | | | | | | | | | | |
| | | | | | | | | | | |
| | | | | | | | | | | |
| | | | | | | | | | | |
| | | | | | | | | | | |
| | | | | | | | | | | |
| | | | | | | | | | | |
| | | | | | | | | | | |
| | | | | | | | | | | |
| | | | | | | | | | | |
| | | | | | | | | | | |
| | | | | | | | | | | |
| | | | | | | | | | | |
| | | | | | | | | | | |
| | | | | | | | | | | |
| | | | | | | | | | | |
| | | | | | | | | | | |

КОПИЯ ВЕРНА



ФОТОПРИЛОЖЕНИЕ

