

СВИДЕТЕЛЬСТВО

О ГОСУДАРСТВЕННОЙ РЕГИСТРАЦИИ ПРАВА

Управление Федеральной службы государственной регистрации,
кадастра и картографии по Пермскому краю

"06" июля 2011 года

Дата выдачи:

Документы-основания: • Постановление администрации г.Перми №1627 от 10.08.1995г.

Субъект (субъекты) права: Муниципальное образование город Пермь

Вид права: Собственность

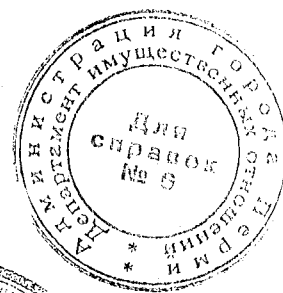
Объект права: Нежилое помещение, назначение: нежилое, общая площадь 5,1 кв. м, этаж цокольный, номера на поэтажном плане 1, адрес объекта: Пермский край, г.Пермь, Свердловский район, ул.Солдатова, д.42/1

Кадастровый (или условный) номер: 59-59-21/071/2011-530

Существующие ограничения (обременения) права: не зарегистрировано

о чем в Едином государственном реестре прав на недвижимое имущество и сделок с ним "06" июля 2011 года сделана запись регистрации № 59-59-21/071/2011-530

КОПИЯ ВЕРНА

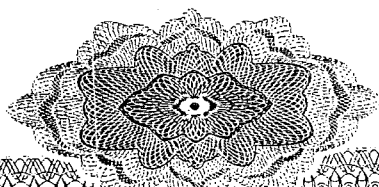


Регистратор

Ермакова О. Н.



59-БГ № 066190



№

КОПИЯ

Федеральное государственное унитарное предприятие
«Российский государственный центр инвентаризации и учета объектов недвижимости -
Федеральное БТИ»

(полное наименование ОТИ – организация технического учета и технической инвентаризации объектов капитального строительства)

Филиал ФГУП «Ростехинвентаризация – Федеральное БТИ» по Пермскому краю
(наименование обособленного подразделения ОТИ)

ТЕХНИЧЕСКИЙ ПАСПОРТ

На

Помещение

(вид объекта учета)

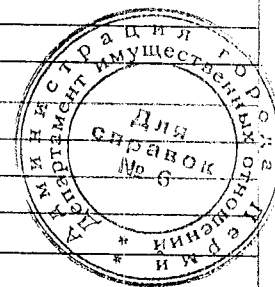
Нежилые помещения

(наименование объекта учета)

Адрес (местоположение) объекта учета:

| | | |
|-----------------------------------|--------------------|-----------|
| Субъект Российской Федерации | Пермский край | |
| Район | | |
| Муниципальное образование | тип | |
| | наименование | |
| Населенный пункт | тип | город |
| | наименование | Пермь |
| Улица (проспект, переулок и т.д.) | тип | улица |
| | наименование | Солдатова |
| Номер дома | 42/1 | |
| Номер корпуса | | |
| Номер строения | | |
| Номер квартиры | | |
| Номер комнаты | | |
| Литера | А | |
| Иное описание местоположения | Свердловский район | |

КОПИЯ ВЕРНА



Сведения о ранее произведенной постановке на технический учет в ОТИ

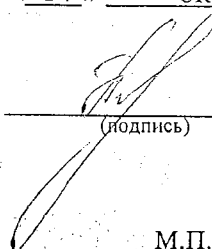
| | |
|-------------------|---------------------------------|
| Инвентарный номер | 57:401:002:000231160:0000:20001 |
| Кадастровый номер | |

Штамп органа государственного технического учета о внесении сведений в Единый государственный реестр объектов капитального строительства (ЕГРОКС)

| | |
|---------------------------------|--|
| Наименование учетного органа | |
| Инвентарный номер | |
| Кадастровый номер | |
| Дата внесения сведений в ЕГРОКС | |

Паспорт составлен по состоянию на « 14 » октября 2010 года

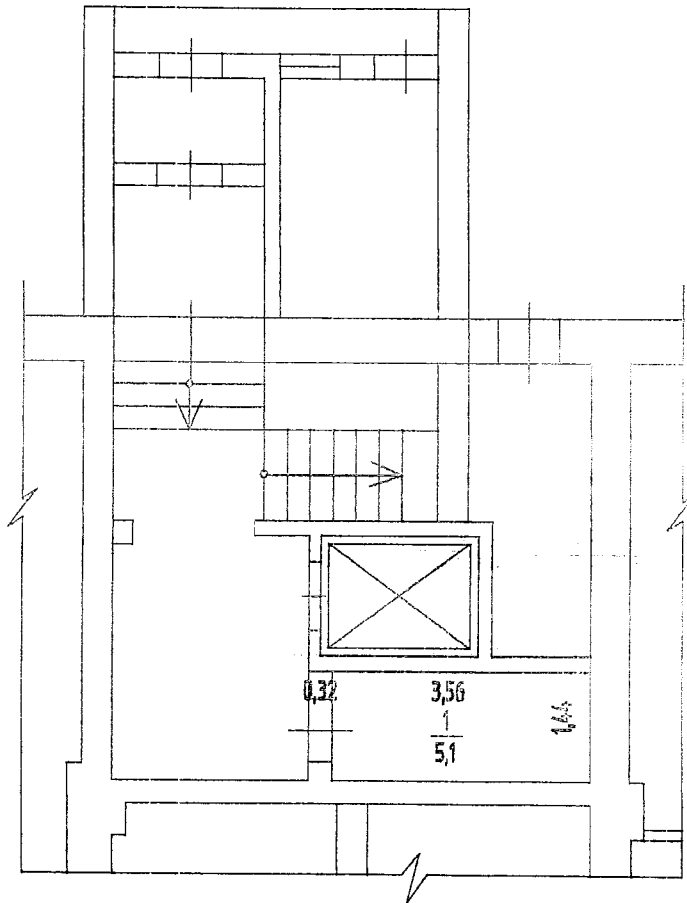
Руководитель (уполномоченное лицо)


(подпись)

(Бирина Т.Ю.)
(Фамилия И.О.)

М.П.

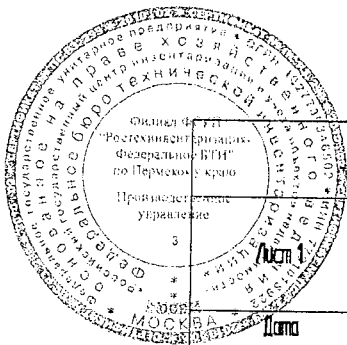
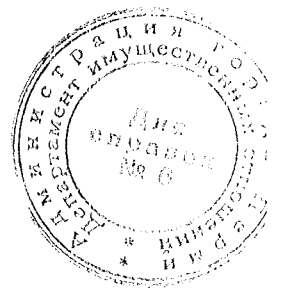
План нежилых помещений
Этаж расположения цокольный этаж



КОПИЯ ВЕРНА

Лит. А

КОПИЯ



| | | |
|--|---------------------|---|
| Филиал ФГУП "Ростехинвентаризация-Федеральное БТИ" по Пермскому краю | | Инд. номер 574-01002-00023160-0000-20001 |
| План нежилых помещений, расположенных по адресу: Пермский край, город Пермь, Свердловский район, улица Солдатова, дом 42/1 | | М 1:100 |
| Дата | Выполнил | Подпись |
| 14.10.2010 | Иванов И.И. | <i>Иванов</i> |
| 14.10.2010 | Проверил | Пьянков Е.В. |
| 14.10.2010 | Руководитель группы | Касьянов В.В. |

I. СВЕДЕНИЯ О ПРИНАДЛЕЖНОСТИ

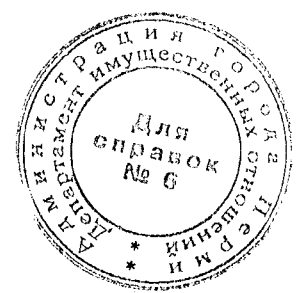
| № п/п | Субъект права: для граждан - ФИО, паспорт; для юридических лиц – полное наимено- вание | Документы, подтверждающие право собствен- ности, владения и пользования | Доля (часть, лите- ра) |
|-------|---|--|------------------------------|
| 1 | 2 | 3 | 4 |
| -- | -- | -- | -- |

II. ЭКСПЛИКАЦИЯ ПЛОЩАДИ НЕЖИЛЫХ ПОМЕЩЕНИЙ

| Дата записи и литеры по плану | Этажи (начиная с 1 этажа) | Номер помещения (торгового складского и т.п.) | Номер по плану строения (комнаты, коридора и т.п.) | Назначение частей помеще- ния: канцелярское поме- щение, классная комната, коридор и т. п. | Площадь по внутреннему обме- ру, кв. м., в том числе предназна- ченная под помещения | | | | | Высота помещения по внутреннему обмеру | Самовольно возведенная или переоборудованная площадь |
|-------------------------------|---------------------------|---|--|---|--|----------------------|----------|----------------------|-------------------------------|---|---|
| | | | | | Нежилые | | Прочие | | Итого (по этажу, строению) | | |
| | | | | | основная | вспомогатель- ная | основная | вспомогатель- ная | | | |
| 1 | 2 | 3 | 4 | 5 | 6 | 7 | 8 | 9 | 10 | 11 | 12 |
| 14.10.2010 А | Цоколь- ный этаж | -- | 1 | Помещение | 5,1 | | | | | | |
| Итого: | | | | | 5,1 | | | | 5,1 | | |

Примечание: Объем встроенных помещений составляет 31 куб.м.

КОПИЯ ВЕРНА



III. ТЕХНИЧЕСКОЕ ОПИСАНИЕ НЕЖИЛОГО ПОМЕЩЕНИЯ

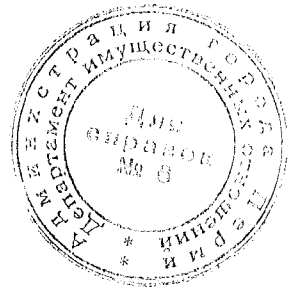
Год постройки здания 1988 Этажность здания 9/цокольный этаж Физический износ здания 7 %

| Наименование конструктивных элементов | Описание элементов (материал, конструкция или система, отделка и прочее) |
|---------------------------------------|--|
| 1 | 2 |
| 1. Фундамент | Железобетонный ленточный |
| 2. Наружные стены (материал) | Кирпичные |
| 3. Перегородки (материал) | Кирпичные |
| 4. Перекрытия (материал) | Железобетонные плиты |
| 5. Полы: | |
| а) в основных помещениях | Бетонные |
| б) в санузлах | -- |
| в) в других помещениях | -- |
| 6. Проемы | |
| оконные | -- |
| дверные | Деревянные |
| 7. Отделка стен: | |
| а) в основных помещениях | Покраска |
| б) в санузлах | -- |
| в) в других помещениях | -- |
| 8. Отделка потолков: | |
| а) в основных помещениях | Побелка |
| б) в санузлах | -- |
| в) в других помещениях | -- |
| 9. Вид отопления | Центральное |
| 10. Наличие: | |
| а) водоснабжения | От городской центральной сети |
| б) электроснабжения (тип проводки) | Скрытого типа |
| в) канализации | Сброс в городскую сеть |
| г) горячего водоснабжения | Централизованное |
| д) ванн или душа, сауны или бассейна | -- |
| е) лоджий или балконов | -- |
| ж) телефона | -- |
| з) радио | -- |
| и) лифт | Есть |
| к) мусоропровод | Есть |

IV. СТОИМОСТЬ НЕЖИЛОГО ПОМЕЩЕНИЯ

Полная балансовая стоимость _____ руб.
 Остаточная балансовая стоимость с учетом износа _____ руб.
 Действительная инвентаризационная стоимость в ценах 1969 г 603,02 руб.

КОПИЯ ВЕРНА



| Дата обследования | Выполнил | | Проверил | | | |
|-------------------|----------------|------------------|--------------|----------------|---------------------|-----------------|
| | ФИО | Подпись | ФИО | Подпись | Руководитель группы | Подпись |
| 14.10.2010 | Нацаренус О.Ф. | <i>Нацаренус</i> | Пьянков Е.В. | <i>Пьянков</i> | Касьянов В.В. | <i>Касьянов</i> |

