

СВИДЕТЕЛЬСТВО

О ГОСУДАРСТВЕННОЙ РЕГИСТРАЦИИ ПРАВА

УПРАВЛЕНИЕ ФЕДЕРАЛЬНОЙ СЛУЖБЫ ГОСУДАРСТВЕННОЙ РЕГИСТРАЦИИ,
КАДАСТРА И КАРТОГРАФИИ ПО ПЕРМСКОМУ КРАЮ

Дата выдачи:

"06" августа 2012 года

Документы-основания: • Постановление Верховного Совета Российской Федерации от 27.12.1991 №3020-1

• Постановление администрации города Перми №1656 от 30.11.1993г. с приложением

Субъект (субъекты) права: Муниципальное образование город Пермь

Вид права: Собственность

Объект права: Нежилое помещение, назначение: нежилое, общая площадь 598 кв.м, этаж 1-3, мансарда, номера на поэтажном плане 1 этаж: 18-20; 2 этаж: 1-28; 3 этаж: 1-9; мансарда: 1-4, адрес (местонахождение) объекта: Пермский край, г.Пермь, Ленинский район, ул.Куйбышева, д.33

Кадастровый (или условный) номер: 59-59-20/006/2012-915

Существующие ограничения (обременения) права: не зарегистрировано

о чем в Едином государственном реестре прав на недвижимое имущество и сделок с ним "06" августа 2012 года сделана запись регистрации № 59-59-20/036/2012-225



Регистратор

Бадритдинова



[Handwritten signature]
(подпись)

59-БГ № 501911

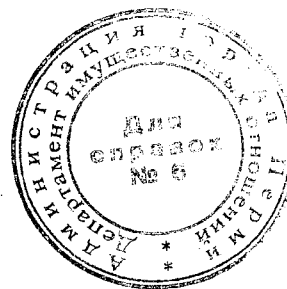


Край (область) Пермский
Город (район) Пермь
Район в городе (посёлок в районе) Ленинский

ТЕХНИЧЕСКИЙ ПАСПОРТ НЕЖИЛОГО ПОМЕЩЕНИЯ

В доме № 33 по ул. Куйбышева (Литер А, А1)
(местоположение объекта учёта)

Инвентарный номер	27788					
Кадастровый номер						
	А	Б	В	Г	Д	Е



Технический паспорт составлен по состоянию на

« 06 » марта 2002 года
(указывается дата обследования объекта учёта)

20

I. Сведения о принадлежности.

Дата записи	Субъект права: для граждан фамилия, имя, отчество, паспорт; для юридических лиц по Уставу	Документы, подтверждающие право собственности, владения, пользования	Доля (часть, литера)

II. Архитектурно-планировочные и эксплуатационные показатели нежилого помещения.

Назначение учрежденческая
Использование по назначению

Год постройки здания до 1917 г. Число этажей здания 2-3

Строительный объем помещения 2762 куб. м. Площадь помещения 598,0 кв. м.

III. Благоустройство нежилого помещения (кв. м.)

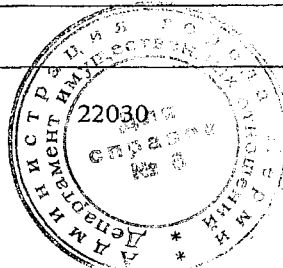
1	2	Отопление						Ванны и душ		12	Горячая вода		Газовое снабжение		17	Лифты		20	21	22						
		от ТЭЦ		от пром. предпр.		от кварт. котельной		от АГВ и другое	печное		с горячей водой	Бассейн, сауна.	центральное	от колонок		сетевое	баллонное				мусоропровод	пассажирские	грузовые	Телефон	Напольные электроплиты	Электричество
		на твердом топливе	на газе	на твердом топливе	на газе	на твердом топливе	на газе																			
598,0	598,0	598,0										598,0							598,0		598,0					

IV. Стоимость нежилого помещения.

полная балансовая стоимость _____ руб.

статочная балансовая стоимость (с учётом износа) _____ руб.

действительная инвентаризационная стоимость в ценах 1969 года _____ руб.

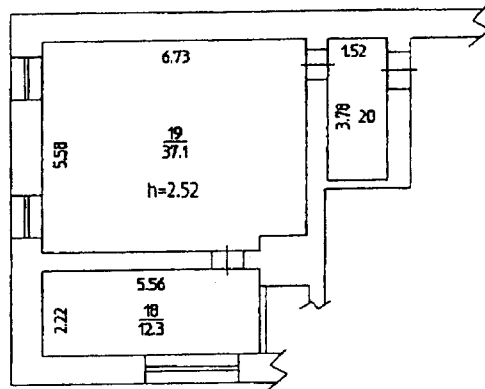


Район Ленинский кв. N 106

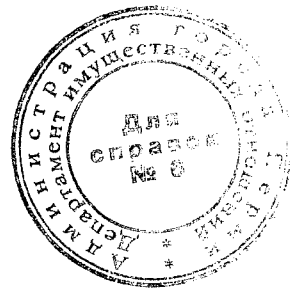
ПЛАН
помещения, находящегося в городе Перми
по ул. Куйбышева N 33

I ЭТАЖ

Лит А1



Самовольная
перепланировка
в пом. N 18-20



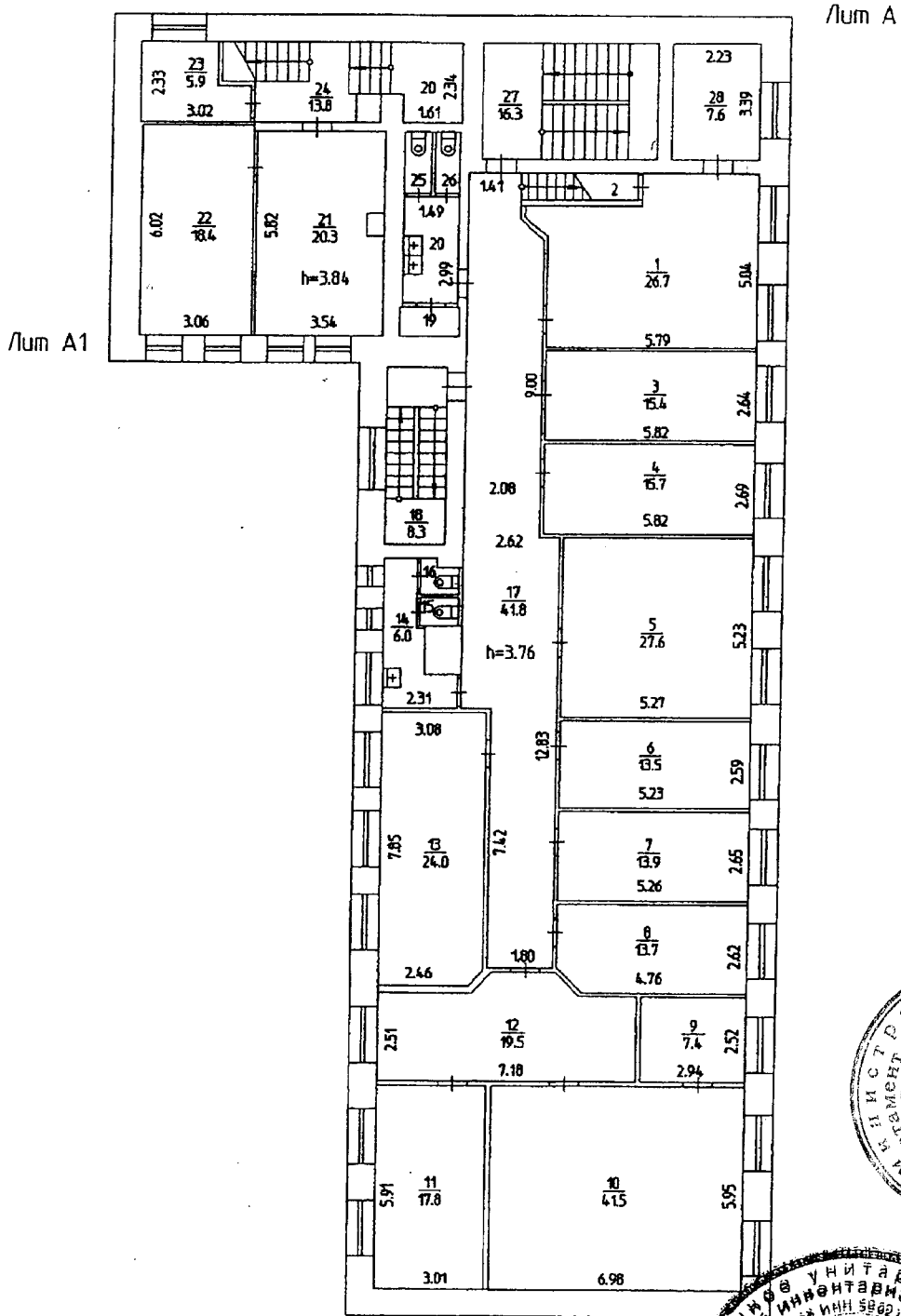
Масштаб 1:200 '06' 03 2000 Исполнитель: Якустова О.А.

82

Район Ленинский кв. N 106

ПЛАН
помещения, находящегося в городе Перми
по ул. Куйбышева N 33

II ЭТАЖ



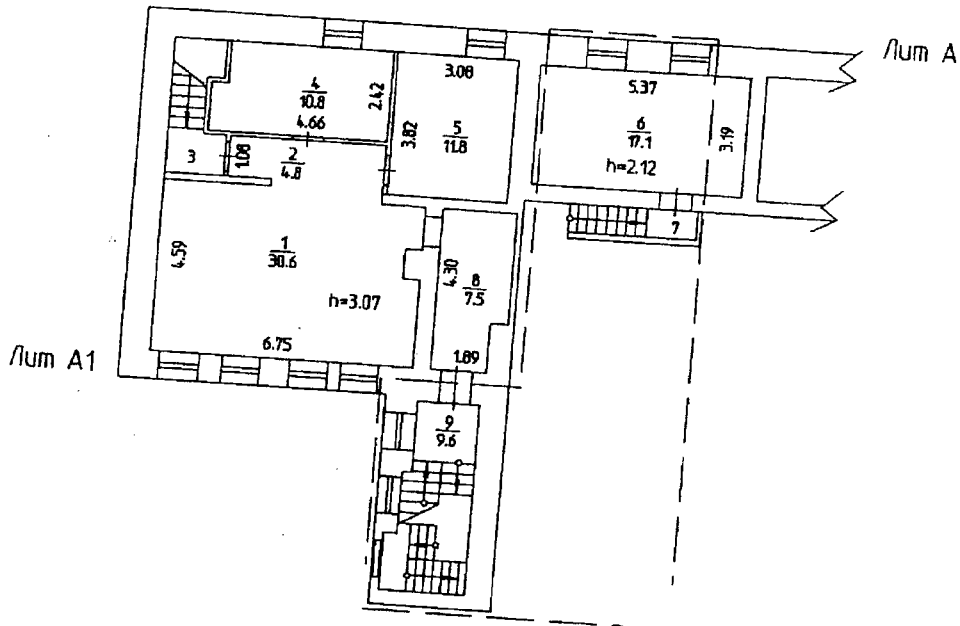
Масштаб 1:200 '06' 03 2002 Исполнитель: Кустова О.А.

83

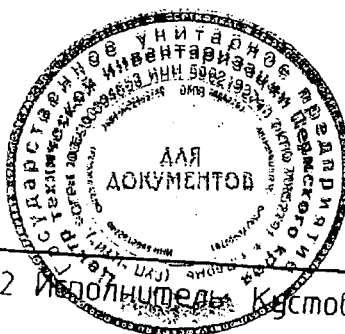
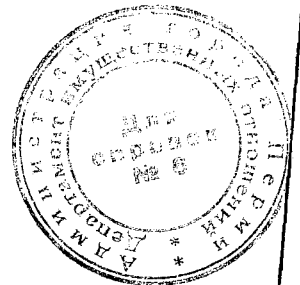
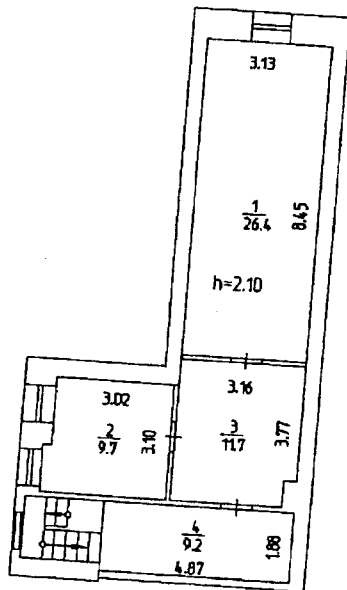
Район Ленинский кв. N 106

ПЛАН
помещения, находящегося в городе Перми
по ул. Куйбышева N 33

III ЭТАЖ



МАНСАРДА

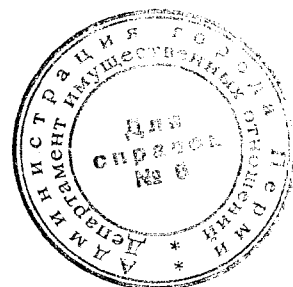


Масштаб 1:200 '06' 03 2002 Исполнитель Кустова О.А.

84

Экспликация к поэтажному плану
Ул. КУЙБЫШЕВА дом № 33

Дата записи	Литера	Этаж	№ Пом.	№ по плану	Назначение помещений	Формула подсчета частей помещения	учрежденческая			Высота помещения по внутр. обмеру	Самовольно возведенн. или переоборудов. площадь
							общая площадь	в т.ч.			
								основн.	вспомог		
06.03.02	A1	1	18	кабинет		12.3	12.3		2.52	12.3	
	A		19	кабинет		37.1	37.1				37.1
			20	коридор		5.7		5.7		5.7	
Итого по 1 этажу							55.1	49.4	5.7		
	A1	2	1	кабинет		26.7	26.7		3.76		
			2	кладовая		1.1		1.1			
			3	кабинет		15.4	15.4				
			4	кабинет		15.7	15.7				
			5	кабинет		27.6	27.6				
			6	кабинет		13.5	13.5				
			7	кабинет		13.9	13.9				
			8	кабинет		13.7	13.7				
			9	комната отдыха		7.4		7.4			
			10	кабинет		41.5	41.5				
			11	кабинет		17.8	17.8				
			12	приемная		19.5	19.5				
			13	кабинет		24.0	24.0				
			14	умывальник		6.0		6.0			
			15	туалет		0.9		0.9			
			16	туалет		1.0		1.0			
			17	коридор		41.8		41.8			
	18	лестничная клетка		8.3		8.3					
	19	кладовая		1.3		1.3					
	20	умывальник		4.5		4.5					
	21	кабинет		20.3	20.3		3.84				
	22	кабинет		18.4	18.4						
	23	подсобное помещение		5.9		5.9					
	24	коридор		13.8		13.8					
	25	туалет		1.3		1.3	3.76				
	26	туалет		1.2		1.2					
	27	лестничная клетка		16.3		16.3					
	28	подсобное помещение		7.6		7.6					
Итого по 2 этажу							386.4	268.0	118.4		
	A1	3	1	кабинет		30.6	30.6		3.07		
			2	коридор		4.8		4.8			
			3	лестничная клетка		4.3		4.3			
			4	кабинет		10.8	10.8				
			5	кабинет		11.8	11.8				
			6	кладовая		17.1		17.1			2.12
			7	лестница		3.0		3.0			
			8	коридор		7.5		7.5			3.07
			9	лестничная клетка		9.6		9.6			
Итого по 3 этажу							99.5	53.2	46.3		
	манс		1	кабинет		26.4	26.4		2.10		
			2	кабинет		9.7	9.7				
			3	коридор		11.7		11.7			
			4	коридор		9.2		9.2			
Итого по мансарде							57.0	36.1	20.9		
Итого							598.0	406.7	191.3		



25

**VI. Техническое описание здания (строения),
в котором расположено нежилое помещение Лит А, А1**

№ п/п	Наименование конструктивных элементов	Описание элементов (материал, конструкция или система, отделка и прочие)	
1	2	3	
1	Фундаменты	Бутовый ленточный	
2	Наружные и внутренние капитальные стены	Кирпичные т=77 см	
3	Перегородки	Дощатые, гипсобетонные	
4	Перекрытия	чердачные	Деревянные утепленные по балкам
		междуэтажные	Деревянные утепленные по балкам
		подвальные	Деревянные утепленные по балкам
5	Крыша, кровля	Стропильная конструкция, кровля -железная по деревянным стропилам	
6	Полы	Дощатые по лагам, линолеум	
7	Проемы	окна	Двойные створные, окрашенные
		двери	Филенчатые, окрашенные
8	Отделка	внутренняя	Штукатурка, обои, стеновые панели
		наружная	Штукатурка, окраска
9	Отопление	печи	
		калориферное	
		АГВ	
		центральное отопление	От ТЭЦ
		другое	
10	электро - и сантехнические устройства	электричество	Скрытая проводка
		водопровод	Центральный
		канализация	Сброс в городскую сеть
		горячее водоснабжение	Центральное
		ванны	
		газоснабжение	Сетевое
		напольные электроплиты	
		телефон	Телефонизировано
		радио	
		телевидение	
		сигнализация	
		мусоропровод	
		лифт	
11	Прочие элементы	вентиляция	Приточно-вытяжная
		крыльца	
		лестницы	Железобетонные, деревянные
	другие		

Физический износ здания 62 %



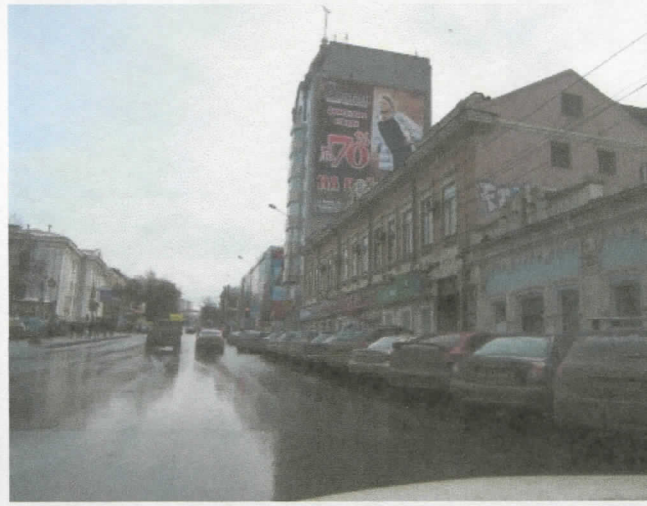
« 06 » марта 2002 года	Исполнил	Кустова О.А.	
« 25 » января 2012 года	Контроль	Вятчанина С.Е.	<i>Q. Veeva</i>
« 26 » 01 2012 года	Проверил	Кутлина Е.В.	<i>[Signature]</i>
Паспорт выдан << _____ >>	ДАТА ДОКУМЕНТОВ	>> 2012 г.	
Заказчик _____			
Руководитель(уполномоченное лицо) <i>И.о. ст. тех. измер.</i>	(подпись)	<i>Кутлина Е.В.</i> (инициалы, фамилия)	<i>86</i>

16. ПРИЛОЖЕНИЯ

Приложение 1: Фотографии объекта оценки



Административное здание с прилегающей территорией



Административное здание с прилегающей территорией



Административное здание с прилегающей территорией



Вход в нежилое помещение



Помещение



Помещение



Помещение



Помещение



Помещение



Помещение



Помещение



Помещение



Помещение



Помещение



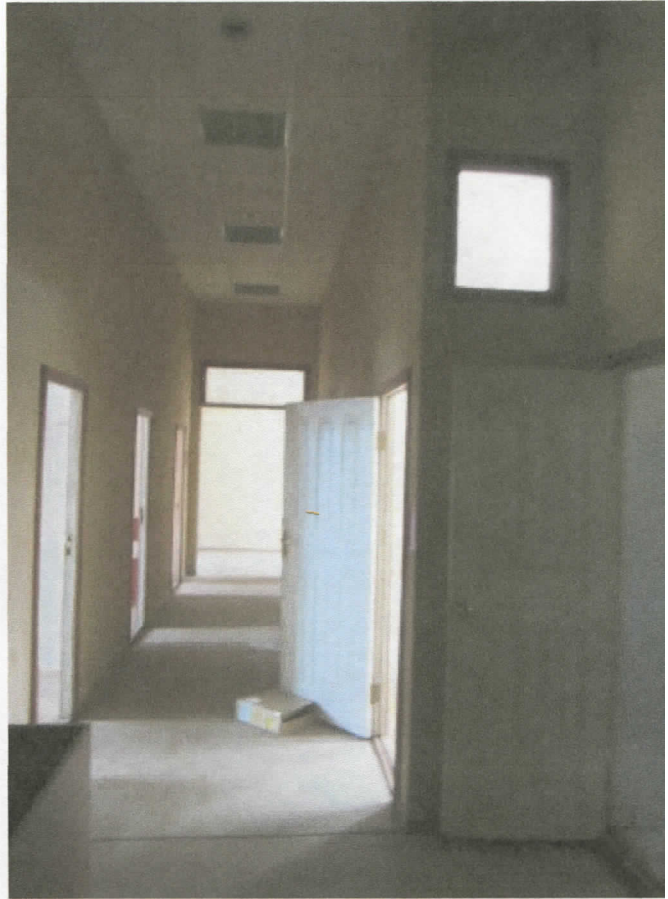
Помещение



Помещение



Помещение



Помещение



Вид из окна



Помещение



Помещение



Помещение



Лестница



Помещение



Вид из окна