

СВИДЕТЕЛЬСТВО О ГОСУДАРСТВЕННОЙ РЕГИСТРАЦИИ ПРАВА

Управление Федеральной службы государственной регистрации,
кадастра и картографии по Пермскому краю

Дата выдачи:

"31" мая 2012 года

Документы-основания: • Решение Президиума Пермского городского Совета народных депутатов от 13.06.1991 №82

Субъект (субъекты) права: Муниципальное образование город Пермь

Вид права: Собственность

Объект права: здание мастерской, назначение: нежилое, 2 - этажный (подземных этажей - подвал), общая площадь 541,6 кв.м, инв.№ 4730, лит. А, адрес (местонахождение) объекта: Пермский край, г. Пермь, Срджоникидзевский район, ул.Портовая, д.17

Кадастровый (или условный) номер: 59-59-25/031/2012-166

Существующие ограничения (обременения) права: не зарегистрировано
о чем в Едином государственном реестре прав на недвижимое имущество и сделок с ним "31" мая 2012 года сделана запись регистрации № 59-59-25/031/2012-166

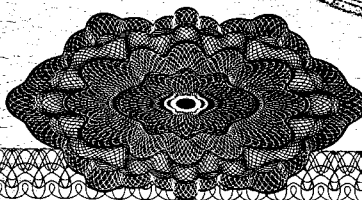
Регистратор

Репина А.



(Подпись)

59-БГ 423118



Кадастровый паспорт

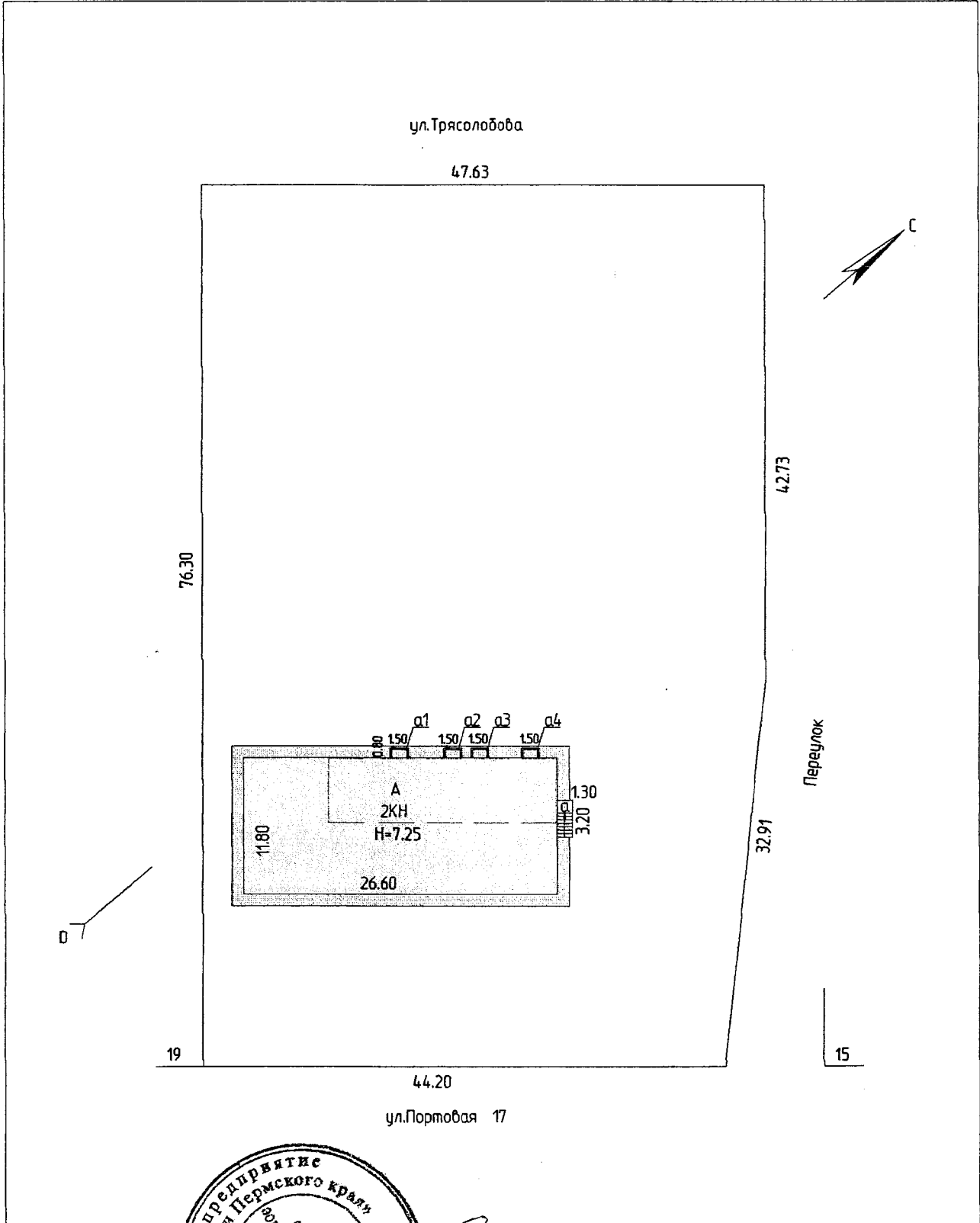
Здание

(вид объекта недвижимого имущества)

Кадастровый номер _____

Инвентарный номер (ранее присвоенный учетный номер) 4730

2. Ситуационный план объекта недвижимого имущества



Масштаб 1:500

Руководитель (уполномоченное лицо)
(полное наименование должности)



(подпись)

Минкевич Е.Г.

(инициалы, фамилия)

ПРОИЗВОДСТВЕННОЕ УПРАВЛЕНИЕ ГУП «ЦЕНТР ТЕХНИЧЕСКОЙ ИНВЕНТАРИЗАЦИИ
ПЕРМСКОГО КРАЯ»

Область (край, республика) *Пермский*

Район

Город (другое поселение) *Пермь*

Район города *Орджоникидзевский*

ТЕХНИЧЕСКИЙ ПАСПОРТ НЕЖИЛОГО ЗДАНИЯ (СТРОЕНИЯ)

№ 17

по улице **ПОРТОВАЯ**

(Лит. А)

(местоположение объекта учета)

Инвентарный номер	4730					
Номер в реестре						
Кадастровый номер						
	А	Б	В	Г	Д	Е

Паспорт составлен по состоянию на : 12 мая 2009 г.

(указывается дата обследования объекта учета)

1. Архитектурно-планировочные и эксплуатационные показатели

Назначение здание мастерской

Использование не эксплуатируется

Серия, тип проекта

Год постройки **1959**

Переоборудовано надстроено в году

Год последнего капитального ремонта

Число этажей **2**

Кроме того имеются: (подвал, цокольный этаж, мансарда, мезонин и т.д.)

Строительный объем **2627** куб. м. Площадь здания **541,6** кв. м.

2. Благоустройство площади здания и строения (кв. м.)

водопровод	канализация	отопление						ванны и душ									гор. водо снабжение		газоснаб жение		лифты				электричество		
		центральное			на твердом топлив	на газе	От АГВ и др	калориферное	печное	без колонок и горячей воды	с горячим водоснабжением	с газовыми колонками	с дровяными колонками	бассейн	сауна	центральное	от колонок и др	центральное	баллоны	мусоропровод	пассажирские	грузо- пассажирские	грузовые	телефоны		напольные эл. плиты	
		от ТЭЦ	от пром предпр	от кварт котельн																							
1	2	3	4	5	6	7	8	9	10	11	12	13	14	15	16	17	18	19	20	21	22	23	24	25	26	27	28
541,6	541,6		541,6																								541,6

Ли
NN
п. п
1
1
2
3
4
5
6
7
8
9
10

3. Техническое описание здания или его основной пристройки.

Литера А

здание мастерской

Год постройки

1959

Число этажей 2

NN п.п.	Наименование конструктивных документов	Описание элементов (материал, конструкция или система, отделка и прочее)	
1	2	3	
1	Фундаменты	кирпичный ленточный	
2	Наружные и внутренние капитальные стены	кирпич	
3	Перегородки	дощатые	
4	Перекрытия	чердачные	железобетонные плиты
		внутриэтажные	железобетонные плиты
		подвальные	железобетонные плиты
5	Крыша	железная по деревянным стропилам	
6	Полы	дощатые по лагам, окрашено	
7	Проемы	оконные	двойные створные
		дверные	филенчатые
8	отделка	наружная	
		внутренняя	обои, штукатурка, окраска, побелка
9	Электро и сантехнические устройства	печи	
		калориферное	
		АГВ	
		другое	
		центральное отопление	от ТЭЦ на газе
		электричество	электропитание (проводка скрытая)
		водопровод	водоснабжение центральное
		канализация	канализация центральная
		горячее водоснабжение	--
		ванны	--
		газоснабжение	-- --
		напольные электроплиты	--
		телефон	--
		радио	--
		телевидение	--
сигнализация			
мусоропровод	--		
лифт	--		
вентиляция	вентиляция приточно-вытяжная		
10	Прочие элементы	крыльцо бетонное, лестницы железобетонные	
Физический износ здания в %		61	

электричество

28

541,6

4. Сведения о принадлежности .

(заполняется на здание с необособленным земельным участком).

5. Стоимость здания .

Полная балансовая стоимость _____ руб.

Остаточная балансовая стоимость с учетом износа _____ руб.

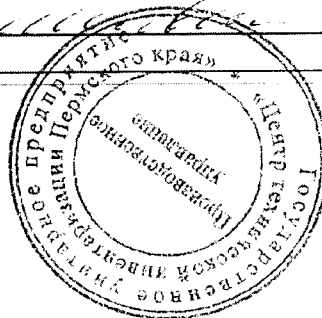
Действительная инвентаризационная стоимость на 01.01 1969 г. **25326** руб.

Перечень документов, прилагаемых к техническому паспорту

№	Наименование документа	Масштаб	Число листов	Примечание
1	2	3	4	5
1	Позтажный план	1		
2	Экспликация к позтажному плану	1		

Дата	Исполнил	Подпись	Проверил	Дата	Подпись
12.05.2009	Клясторник Н.Л.	<i>[подпись]</i>	Минкевич Е.Г.		

Паспорт выдан << 20 >> _____ >> 2010 г.
 Руководитель _____
 Заказчик _____

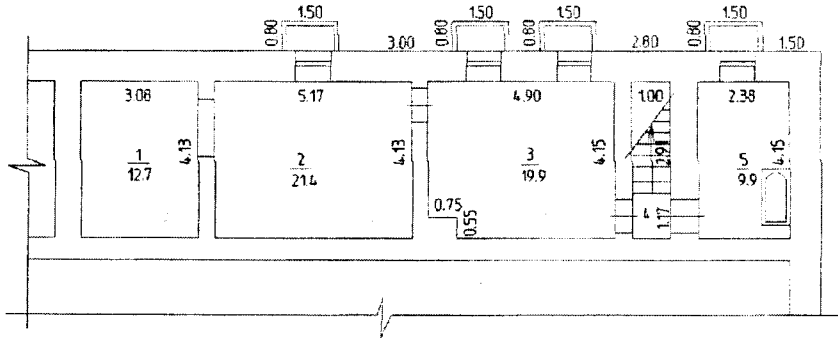


Район Орджоникидзевский кв. N 2448

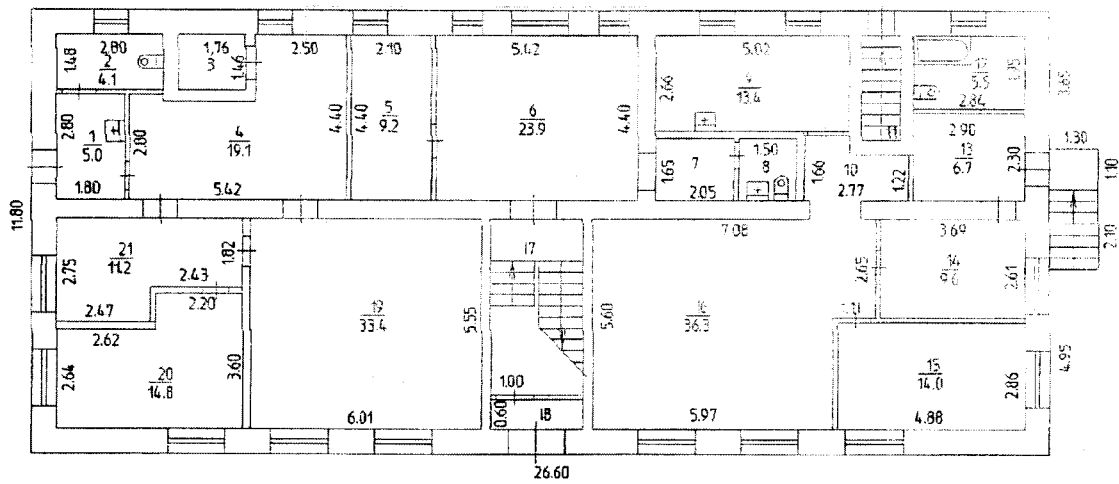


ПЛАН
строения, находящегося в городе Перми
по ул. Портовой N 17

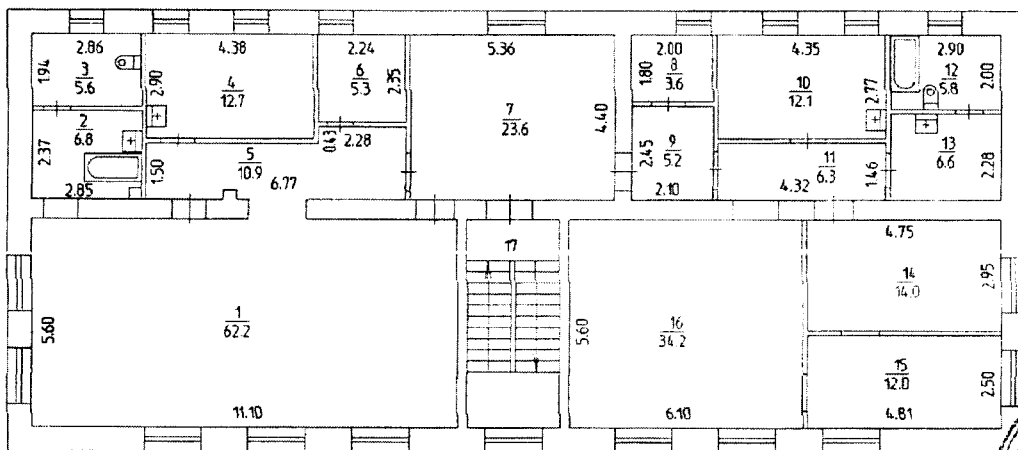
ПОДВАЛ



I ЭТАЖ



II ЭТАЖ



Масштаб 1:200 '12' 05 2009 Исполнитель Ластовник Н.А.

ФЕДЕРАЛЬНАЯ СЛУЖБА ГОСУДАРСТВЕННОЙ РЕГИСТРАЦИИ, КАДАСТРА И
КАРТОГРАФИИ

УПРАВЛЕНИЕ ФЕДЕРАЛЬНОЙ СЛУЖБЫ ГОСУДАРСТВЕННОЙ РЕГИСТРАЦИИ,
КАДАСТРА И КАРТОГРАФИИ ПО ПЕРМСКОМУ КРАЮ

**ВЫПИСКА ИЗ ЕДИНОГО ГОСУДАРСТВЕННОГО РЕЕСТРА ПРАВ НА
НЕДВИЖИМОЕ ИМУЩЕСТВО И СДЕЛОК С НИМ**

Дата 24.01.2014

№ 01/140/2014-5879

На основании запроса от 23.01.2014 г., поступившего на рассмотрение 23.01.2014 г. сообщаем, что в Едином государственном реестре прав на недвижимое имущество и сделок с ним зарегистрировано:

1. Кадастровый (или условный) номер объекта:	номер	59:01:2512449:10	
	наименование объекта:	земельный участок	
	назначение объекта:	Земли населенных пунктов, под здание мастерской	
	площадь объекта:	3529 кв.м	
	инвентарный номер, литер:		
	этажность (этаж):		
	номера на поэтажном плане:		
	адрес (местоположение) объекта:	Пермский край, г.Пермь, Орджоникидзевский район, ул.Портовая, 17	
	состав:		
2. Правообладатель (правообладатели):	2.1.	Муниципальное образование город Пермь	
3. Вид, номер и дата государственной регистрации права:	3.1.	Собственность, № 59-59-25/048/2007-216 от 08.06.2007	
4. Ограничение (обременение) права:	не зарегистрировано		
5. Договоры участия в долевом строительстве:	не зарегистрировано		
6. Правопритязания:	отсутствуют		
7. Заявленные в судебном порядке права требования:	данные отсутствуют		

Выписка выдана: Лысковцев Михаил Михайлович, уполномоченное лицо от имени представляемого: Департамент имущественных отношений администрации г.Перми

Сведения, содержащиеся в настоящем документе, являются актуальными (действительными) на дату получения запроса органом, осуществляющим государственную регистрацию прав. В соответствии со статьей 7 Федерального закона от 21 июля 1997 г. №122-ФЗ "О государственной регистрации прав на недвижимое имущество и сделок с ним" использование сведений, содержащихся в настоящей выписке, способами или в форме, которые наносят ущерб правам и законным интересам правообладателей, влечет ответственность, предусмотренную законодательством Российской Федерации.

НАЧАЛЬНИК ОТДЕЛА

(должность уполномоченного должностного лица органа, осуществляющего государственную регистрацию прав)

(подпись, МП)

Шаврина И. М.

(фамилия, инициалы)

15.4. Фотоприложение

