

СВИДЕТЕЛЬСТВО

О ГОСУДАРСТВЕННОЙ РЕГИСТРАЦИИ ПРАВА

УПРАВЛЕНИЕ ФЕДЕРАЛЬНОЙ СЛУЖБЫ ГОСУДАРСТВЕННОЙ РЕГИСТРАЦИИ,
КАДАСТРА И КАРТОГРАФИИ ПО ПЕРМСКОМУ КРАЮ

Дата выдачи:

"17" января 2014 года

Документы-основания: • Приказ от 28.11.2008 №СЭД-31-02-610, издавший орган: Агентство по управлению имуществом Пермского края

Субъект (субъекты) права: Муниципальное образование город Пермь

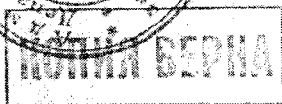
Вид права: Собственность

Объект права: Помещение, назначение: нежилое, общая площадь 56,1 кв.м, этаж: подвал, адрес (местонахождение) объекта: Пермский край, г.Пермь, Свердловский район, ул.Попова, д.58

Кадастровый (или условный) номер: 59:01:4410181:167

Существующие ограничения (обременения) права: не зарегистрировано

о чем в Едином государственном реестре прав на недвижимое имущество и сделок с ним "17" января 2014 года сделана запись регистрации № 59-59-01/201/2014-527

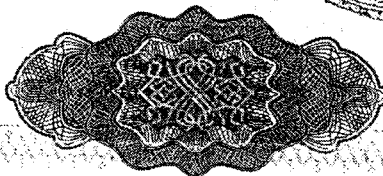


Костылев



(ПОДПИСЬ)

59-БД 152535

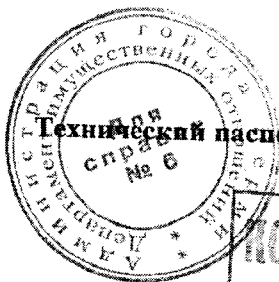


Республика _____ РОССИЯ _____
Край (область) _____ ПЕРМСКИЙ _____
Город (район) _____ ПЕРМЬ _____
Район в городе (посёлок в районе) _____ СВЕРДЛОВСКИЙ _____

ТЕХНИЧЕСКИЙ ПАСПОРТ НЕЖИЛОГО ПОМЕЩЕНИЯ

№ 58 по улице (пер.) Попова (Литер А)
(местоположение объекта учёта)

Инвентарный номер	25755					
Кадастровый номер						
	А	Б	В	Г	Д	Е



Технический паспорт составлен по состоянию на

КОПИЯ ВЕРНА

« 08 » _____ 10 _____ 2007 _____ года
(указывается дата обследования объекта учёта)

№ 256

I. Сведения о принадлежности.
(заполняется на сооружение с необособленным земельным участком)

Дата записи	Субъект права: Для граждан фамилия, имя, отчество, паспорт; для юридических лиц по Уставу	Документы, подтверждающие право собственности, владения, пользования	Доля (часть, литера)

II. Архитектурно-планировочные и эксплуатационные показатели

Назначение *Технический подвал*

Использование *Торговое*

Год постройки *1973*

Число этажей здания *9*

Строительный объем *181* куб. м.

Площадь помещения *56,1* кв. м.

III. Благоустройство здания (кв. м.)

1	2	Отопление						9	Ванны и души		12	Горячая вода		Газовое снабжение		17	Лифты		21	22					
		от ТЭЦ		от пром. предпр.		от кварт. котельной			от АГВ и другое	печное		с горячей водой	Бассейн, сауна	центральное	от электронагревателя		сетевое	баллонное			мусоропровод	пассажирские	грузовые	Телефон	Напольные электроплиты
		на твердом топливе	на газе	на твердом топливе	на газе	на твердом топливе	на газе																		
56,1	56,1		56,1									56,1							56,1		56,1				

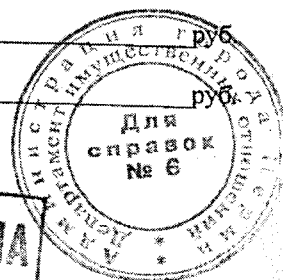
IV. Стоимость здания (строения).

Полная балансовая стоимость _____ руб.

Остаточная балансовая стоимость (с учётом износа) _____ руб.

Действительная инвентаризационная стоимость в ценах 01.01.1969г. *1837* руб.

КОПИЯ ВЕРНА



VI. Техническое описание здания или его основной пристройки
Литера А

Число этажей 9

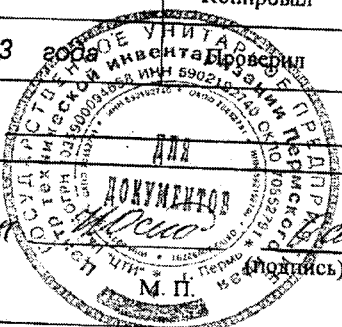
№ п/п	Наименование конструктивных элементов	Описание элементов (материал, конструкция или система, отделка и прочие)	
1	2	3	
1	Фундаменты	Железобетонные блоки	
2	Наружные и внутренние капитальные стены	Кирпичные т=70 см	
3	Перегородки	Гипсолитовые	
4	Перекрытия	чердачные	Железобетонные многослойные плиты
		междуэтажные	Железобетонные многослойные плиты
		подвальные	Железобетонные многослойные плиты
5	Крыша, кровля	Мягкая рулонная кровля по железобетонному основанию	
6	Полы	Дощатые, линолеум, мозаичные, паркет, керамическая плитка	
7	Прочие	окна	2-е створные
		двери	Филенчатые, простые на планках, окрашены
8	Отделка	внутренняя	Штукатурка, побелка, обои, окраска
		наружная	Облицовка бетонной плиткой
9	Отопление	печи	
		калориферное АГВ	
		центральное отопление	От ТЭЦ
		другое	
10	электро- и сантехнические устройства	электричество	Скрытая проводка
		водопровод	Центральный
		канализация	В городскую сеть
		горячее водоснабжение	Центральное
		ванны и душ	Чугунные
		газоснабжение	
		напольные электроплиты	Да
		телефон	Да
		радио	Да
		телевидение	Коллективная антенна
		лифт	2 уст.
		мусоропровод	2 шт.
11	Прочие элементы	крыльца	Бетонные
		лестницы	Железобетонные
		другие	

Физический износ здания 25 %

« 081 »	октября	2007 года	Исполнил	Никитина М.А.	
« 28 »	октября	2013 года	Копировал	Крапивина Е.В.	
« 29 »	октябрь	2013 года	Копировал	Осколкова Н.В.	<i>И.И.И.</i>

Паспорт выдан << _____ >> _____ г.
Заказчик _____

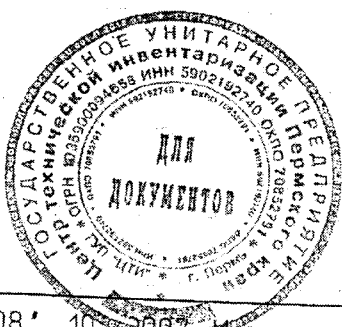
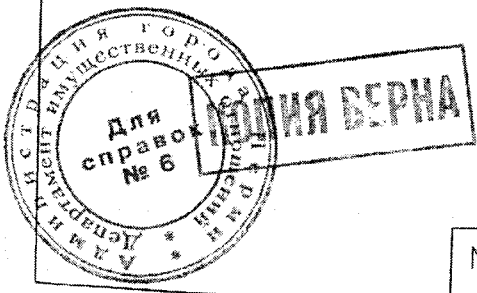
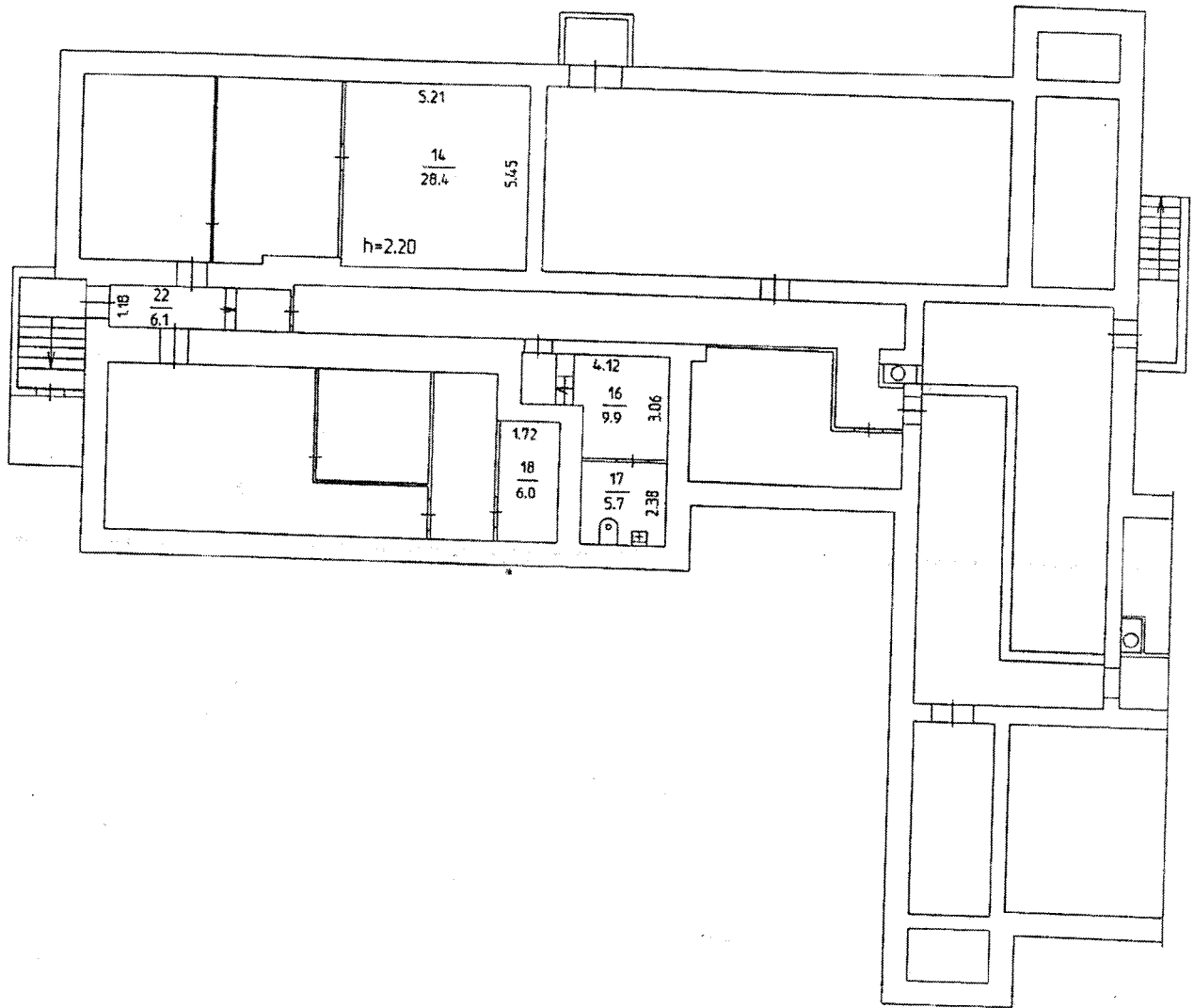
Руководитель (уполномоченное лицо)
Руководитель здания
(полное наименование должности)



Район Свердловский кв. N 181

ПЛАН
строения, находящегося в городе Перми
по ул. Попова N 58

ПОДВАЛ



Масштаб 1:200 '08' 10 2007 Исполнитель Никитина М.А.

Иллюстрации объекта оценки

