



СВИДЕТЕЛЬСТВО

О ГОСУДАРСТВЕННОЙ РЕГИСТРАЦИИ ПРАВА

Управление Федеральной службы государственной регистрации,
кадастра и картографии по Пермскому краю

Дата выдачи:

"30" августа 2013 года

Документы-основания: • Постановление от 04.07.2013 №17АП-6380/2013-ГК, выдавший орган: Семнадцатый арбитражный апелляционный суд.

• Решение суда от 23.04.2013 №дела А50-563/2013, выдавший орган: Арбитражный суд Пермского края

Субъект (субъекты) права: Муниципальное образование город Пермь

Вид права: Собственность

Объект права: нежилое помещение, назначение: нежилое, общая площадь 286 кв.м, этаж подвал, номера на поэтажном плане 1,2,7-10,16-29, адрес (местонахождение) объекта: Пермский край, г.Пермь, Свердловский район, ул.Коминтерна, д.11

Кадастровый (или условный) номер: 59-59-01/023/2012-758

Существующие ограничения (обременения) права: не зарегистрировано

о чем в Едином государственном реестре прав на недвижимое имущество и сделок с ним "31" июля 2013 года сделана запись регистрации № 59-59-01/023/2012-758

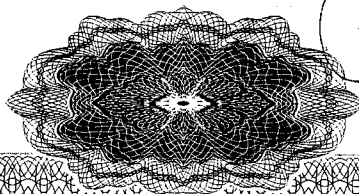
Регистратор

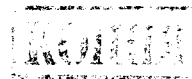
Гельфенбуйм О. А.

М.П.

(Подпись)

59-БГ 984500





Край (область) ПЕРМСКИЙ
Город (район) ПЕРМЬ
Район в городе (посёлок в районе) СВЕРДЛОВСКИЙ

ТЕХНИЧЕСКИЙ ПАСПОРТ НЕЖИЛОГО ПОМЕЩЕНИЯ

В доме № 11 по ул. Коминтерна (Лит. А, А1)
(местоположение объекта учёта)

Инвентарный номер	24440					
Кадастровый номер						
	А	Б	В	Г	Д	Е

Технический паспорт составлен по состоянию на

« 22 » сентября 2008 года
(указывается дата обследования объекта учёта)

I. Сведения о принадлежности.

Дата записи	Субъект права: для граждан фамилия, имя, отчество, паспорт; для юридических лиц по Уставу	Документы, подтверждающие право собственности, владения, пользования	Доля (часть, литера)
	<i>Администрация г. Перми на праве доверительного управления МУЖЭП «Моторостроитель»</i>	<i>Регистрационное удостоверение от 17.01.1996 г. № 2-25.</i>	<i>нежилые помещения в лит. А Собщ=783,2 м2.</i>

II. Архитектурно-планировочные и эксплуатационные показатели нежилого помещения.

Назначение нежилые помещения

Использование складская, учебно-научная, прочая

Год постройки здания 1975

Число этажей здания 5
кроме того имеется: подвал

Строительный объем помещения 1276 куб. м.

Площадь помещения 286,0 кв. м.

III. Благоустройство нежилого помещения (кв. м.)

1	2	Отопление							Ванны и души			Горячая вода		Газовое снабжение		Лифты			20	21	22	
		от ТЭЦ		от пром. предпр.		от кварт. котельной			печное	с горячей водой	Бассейн, сауна	центральное	от колонок	сетевое	баллонное	мусоропровод	пассажирские	грузовые				
		на твердом топливе	на газе	на твердом топливе	на газе	на твердом топливе	на газе	от АГВ и другое														
286,0	286,0		286,0									286,0								286,0		286,0

IV. Стоимость нежилого помещения.

Полная балансовая стоимость _____ руб.

Остаточная балансовая стоимость (с учётом износа) _____ руб.

Действительная инвентаризационная стоимость в ценах 1969 года 27333 руб.

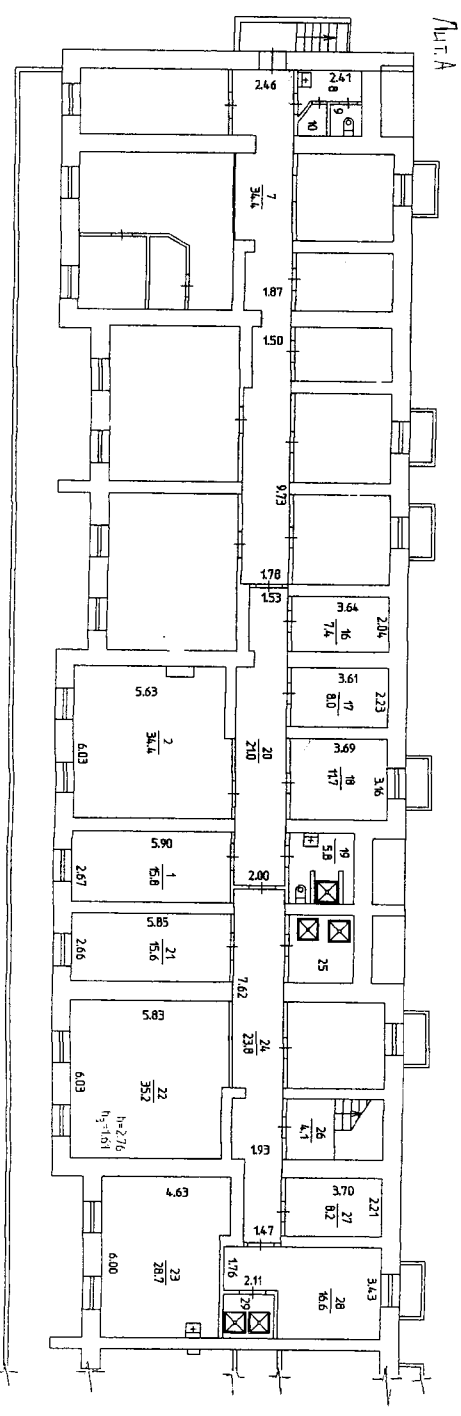
Литер

1
А

У
П
С

Район Свердловский кв. N 241
 П/ЛАН
 здания, находящегося в городе Перми
 по ул. Коммутерна N 11

ПОДВАЛ



Масштаб 1:200 22.09.2008 Инженер Кусова О. А.



**VI. Техническое описание здания (строения),
в котором расположено нежилое помещение. Лит. А**

п/п	Наименование конструктивных элементов	Описание элементов (материал, конструкция или система, отделка и прочие)	
1	2	3	
1	Фундаменты	Сборные железобетонные блоки	
2	Наружные и внутренние капитальные стены	Кирпичные, $t=70$ см.	
3	Перегородки	Гипсобетонные	
4	Перекрытия	чердачные	Сборные железобетонные плиты
		междуэтажные	Сборные железобетонные плиты
		подвальные	Сборные железобетонные плиты
5	Крыша, кровля	Мягкая рулонная по железобетонному основанию	
6	Полы	Дощатые окрашенные	
7	Проемы	окна	Двойные створные
		двери	Щитовые, деревянные, металлические
8	Отделка	внутренняя	Штукатурка, побелка, окраска, обои
		наружная	Штукатурка
9	Отопление	печи	
		калориферное	
		АГВ	
		центральное отопление	От ТЭЦ
10	электро - и сантехнические устройства	другое	
		электричество	Скрытый тип проводки
		водопровод	От городской центральной сети
		канализация	Сброс в городскую сеть
		горячее водоснабжение	Центральное
		ванны и душ	Чугунные
		газоснабжение	Сетевое
		напольные электроплиты	
		телефон	Телефонизировано
		радио	Радиофицировано
		телевидение	Коллективная антенна
		сигнализация	
		мусоропровод	
		вентиляция	Приточно-вытяжная
11	Прочие элементы	крыльца	Бетонные
		Лестницы	Железобетонные
		другие	Прямки бетонные

Физический износ здания 16 %

Иллюстрации объекта оценки

