

10411, 12 07, Ксеро

15.1

СВИДЕТЕЛЬСТВО

О ГОСУДАРСТВЕННОЙ РЕГИСТРАЦИИ ПРАВА

УПРАВЛЕНИЕ ФЕДЕРАЛЬНОЙ СЛУЖБЫ ГОСУДАРСТВЕННОЙ РЕГИСТРАЦИИ,
КАДАСТРА И КАРТОГРАФИИ ПО ПЕРМСКОМУ КРАЮ

Дата выдачи:

"15" мая 2013 года

Документы-основания: • Постановление Верховного Совета РФ "О разграничении государственной собственности в Российской Федерации на федеральную собственность, государственную собственность республик в составе Российской Федерации, краев, областей, автономной области, автономных округов, городов Москвы и Санкт-Петербурга и муниципальную собственность" от 27.12.1991 №3020-1

• Решение "О включении в состав муниципальной собственности г.Перми жилого фонда Кировского, Индустриального, Ленинского районов" от 13.07.1993 №163, выдавший орган: Малый Совет Пермского городского Совета народных депутатов

Субъект (субъекты) права: Муниципальное образование город Пермь

Вид права: Собственность

Объект права: Помещения, назначение: нежилое, общая площадь 18,0 кв.м, этаж 1, адрес (местонахождение) объекта: Пермский край, г.Пермь, Индустриальный район, ул.Архитектора Свизьева, д.48

Кадастровый (или условный) номер: 59-59-01/009/2013-608

Существующие ограничения (обременения) права: не зарегистрировано

о чем в Едином государственном реестре прав на недвижимое имущество и сделок с ним "15" мая 2013 года сделана запись регистрации № 59-59-01/009/2013-608

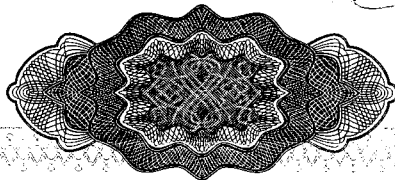
Регистратор

Гельфенбуйм О. А.

М.П.

(ПОДПИСЬ)

59-БГ № 852702



ГОСУДАРСТВЕННОЕ УНИТАРНОЕ ПРЕДПРИЯТИЕ
«ЦЕНТР ТЕХНИЧЕСКОЙ ИНВЕНТАРИЗАЦИИ ПЕРМСКОГО КРАЯ»
ПРОИЗВОДСТВЕННОЕ УПРАВЛЕНИЕ

Республика Россия
Край (область) Пермский
Город (район) Пермь
Район в городе (посёлок в районе) Индустриальный

ТЕХНИЧЕСКИЙ ПАСПОРТ НЕЖИЛОГО ПОМЕЩЕНИЯ

В доме № 48 по ул. Архитектора Свизева (Литер А)
(местоположение объекта учёта)

Инвентарный номер	4466					
Кадастровый номер						
	А	Б	В	Г	Д	Е

Технический паспорт составлен по состоянию на

« 24 » 09 2008 года
(указывается дата обследования объекта учёта)

I. Сведения о принадлежности

Дата записи	Субъект права: для граждан фамилия, имя, отчество, паспорт; для юридических лиц по Уставу	Документы, подтверждающие право собственности, владения, пользования	Доля (часть, литера)
24.09 2008	Администрация города Перми, на балансе у МУЖЭП «ЭРО»	Регистрационное удостоверение от 15.10.1996г. за №30-1-70	Лит. А S н/ж=18,0м2

II. Архитектурно-планировочные и эксплуатационные показатели нежилого помещения.

Назначение нежилые помещения

Использование учреждение

Год постройки здания 1974

Число этажей здания 12

Строительный объем помещения 62 куб. м.

Площадь помещения 18,0 кв. м.

III. Благоустройство нежилого помещения (кв. м.)

Водопривод	Канализация	Отопление							Ванны и душ		Бассейн, сауна	Горячая вода		Газовое снабжение		Лифты		Телефон	Напольные электродвигатели	Электричество	
		от ТЭЦ		от пром. предпр.		от кварт. котельной		от АГВ и другое	печное	с горячей водой		центральное	от колонок	сетевое	баллонное	мусоропровод	пассажирские				грузовые
		на твердом топливе	на газе	на твердом топливе	на газе	на твердом топливе	на газе														
1	2	3	4	5	6	7	8	9	10	11	12	13	14	15	16	17	18	19	20	21	22
18,0	18,0		18,0							18,0		18,0							18,0		18,0

IV. Стоимость нежилого помещения.

Полная балансовая стоимость _____ руб.

Остаточная балансовая стоимость (с учётом износа) _____ руб.

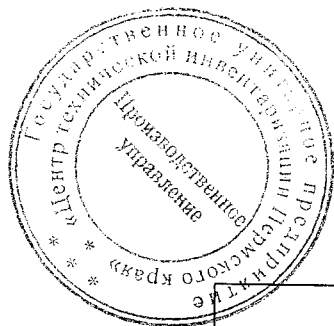
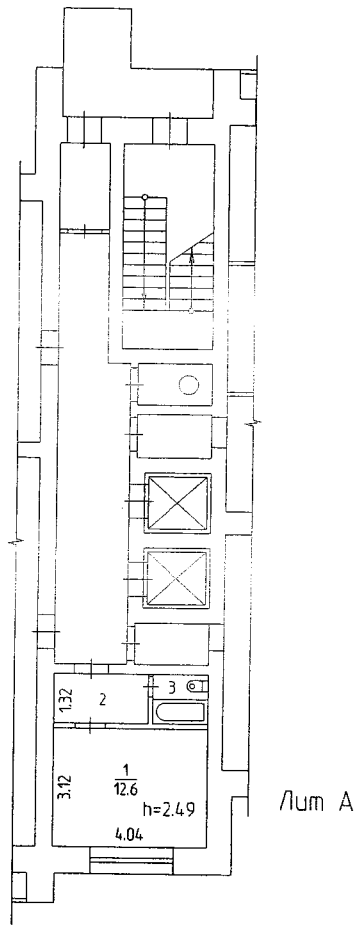
Действительная инвентаризационная стоимость в ценах 1969 года 1502 руб.

Район Индустриальный кв. N _____

ПЛАН

помещения, находящегося в городе Перми
по ул. Архитектора Свйазева N 48

I ЭТАЖ



Масштаб 1:200 '24' 09 2008 Исполнитель Ефремова

Электричество

22

18.0

V. ЭКСПЛИКАЦИЯ НЕЖИЛОГО ПОМЕЩЕНИЯ.

Литера по плану	Этаж	Номер помещения	Назначение помещений:	Учрежден.			Общая площадь	В т.ч.		Высота помещений по внутреннему обмеру	Самовольно возведенная или переоборудованная площадь	Примечания
				Общая площадь	В т.ч.							
					Основная	вспомогательная						
A	I	1	Кабинет	12,6	12,6				2,49			
		2	Коридор	3,3		3,3						
		3	Санузел	2,1		2,1						
			<i>Итого</i>	18,0	12,6	5,4						

**VI. Техническое описание здания (строения)
в котором расположено нежилое помещение.**

№ п/п	Наименование конструктивных элементов	Описание элементов (материал, конструкция или система, отделка и прочие)	
1	2	3	
1	Фундаменты	Сборный железобетонный	
2	Наружные и внутренние капитальные стены,	Кирпичные т=70см	
3	Перегородки	Гипсолитовые	
4	Перекрытия	чердачные	Сборные железобетонные плиты
		междуэтажные	Сборные железобетонные плиты
		подвальные	Сборные железобетонные плиты
5	Крыша, кровля	Мягкая рулонная, совмещенная с чердачным перекрытием	
6	Полы	Дощатые по лагам, окрашены	
7	Проемы	окна	2-ные, створные, окрашены
		двери	Филенчатые, окрашены
8	Отделка	внутренняя	Оштукатурено, окрашено, обои, побеленс
		наружная	
9	Отопление	печи	
		калориферное	
		АГВ	
		центральное отопление	От ТЭЦ
10	электро- и сантехнические устройства	электричество	Скрытый тип проводки
		водопровод	От городской центральной сети
		канализация	Сброс в городскую сеть
		горячее водоснабжение	Центральное
		ванны и душ	Чугунные
		газоснабжение	Сетевое
		телефон	Да
		радио	Да
		телевидение	Да
		лифт	
		мусоропровод	
вентиляция			
11	Прочие Элемен	крыльца	Бетонные
		лестницы	Железобетонные
Физический износ здания % 19			

Продумовано
Лист 2
2008г.

"24" сентября 2008 года	Исполнил	Суряев С. В.	
"01" октября 2008 года	Проверил	Королева Т. А.	
	Паспорт выдан «	»	200 года
	Проверил		

ФОТОПРИЛОЖЕНИЕ

