

# СВИДЕТЕЛЬСТВО

## О ГОСУДАРСТВЕННОЙ РЕГИСТРАЦИИ ПРАВА

Управление Федеральной службы государственной регистрации,  
кадастра и картографии по Пермскому краю

Дата выдачи:

"30" мая 2011 года

**Документы-основания:** • Постановление Верховного Совета РФ "О разграничении государственной собственности в Российской Федерации на федеральную собственность, государственную собственность республик в составе Российской Федерации, краев, областей, автономной области, автономных округов, городов Москвы и Санкт-Петербурга и муниципальную собственность" от 27.12.1991 №3020-1

• Решение малого Совета Пермского городского Совета народных депутатов от 13.07.1993г. №163

**Субъект (субъекты) права:** Муниципальное образование "Город Пермь"

**Вид права:** Собственность

**Объект права:** Нежилые помещения, общая площадь 48,3 кв. м, этаж цокольный, номера на поэтажном плане 26-30, адрес объекта: Пермский край, г. Пермь, Ленинский район, ул.Петропавловская, д.17

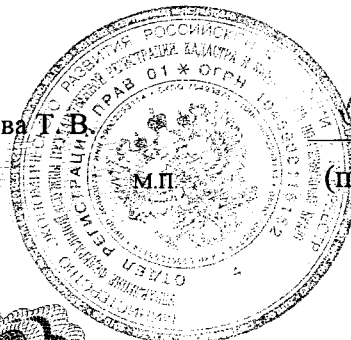
**Кадастровый (или условный) номер:** 59-59-01/009/2011-003

**Существующие ограничения (обременения) права:** не зарегистрировано

о чем в Едином государственном реестре прав на недвижимое имущество и сделок с ним "30" мая 2011 года сделана запись регистрации № 59-59-01/009/2011-003

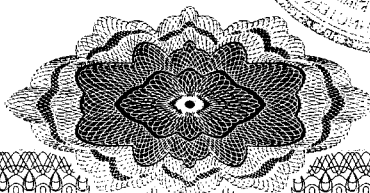
Регистратор

Потапова Т.В.



(подпись)

59-ББ № 992993



## КАДАСТРОВЫЙ ПАСПОРТ

помещения

(вид объекта)

Дата. 06.12.2010г.

Кадастровый номер \_\_\_\_\_

Инвентарный номер (ранее присвоенный учетный номер) \_\_\_\_\_

6151**1. Описание объекта недвижимого имущества**

1.1 Кадастровый номер здания или сооружения, в котором расположено помещение \_\_\_\_\_

1.2 Этаж, на котором расположено помещение цокольный1.3 Общая площадь помещения: 48,3 кв.м.

1.4 Адрес (местоположения) объекта недвижимости \_\_\_\_\_

Субъект Российской Федерации	<i>Пермский край</i>	
Район		
Муниципальное образование	тип	<i>Городской округ</i>
	наименование	
Населенный пункт	тип	<i>город</i>
	наименование	<i>Пермь</i>
Улица (поселок, переулок и т.д.)	тип	<i>улица</i>
	наименование	<i>ПЕТРОПАВЛОВСКАЯ</i>
Номер дома	<i>17</i>	
Номер корпуса (строения)		
Номер строения		
Литера	<i>A</i>	
Номер помещения (квартиры)		
Иное описание местоположения		

1.5 Назначение помещения: нежилое  
(жилое, нежилое)1.6 Вид жилого помещения в многоквартирном доме: \_\_\_\_\_  
(комната, квартира)

1.7 Кадастровый номер квартиры, в котором расположена комната: \_\_\_\_\_

1.8 Номер помещения на поэтажном плане: № 26-30.

1.9 Сведения о предыдущих кадастровых номерах объекта: \_\_\_\_\_

1.10. Примечание:

Кадастровый паспорт составлен на основании данных, полученных при проведении технической инвентаризации 23.01.2001г.1.11. Государственное унитарное предприятие «Центр технической инвентаризации Пермского края»

(наименование организации технической инвентаризации и технического учета)

реквизиты свидетельства об аккредитации: №000357 от 16 января 2008 годаРуководитель группы  
(полное наименование должности)

(подпись)

(инициалы, фамилия)

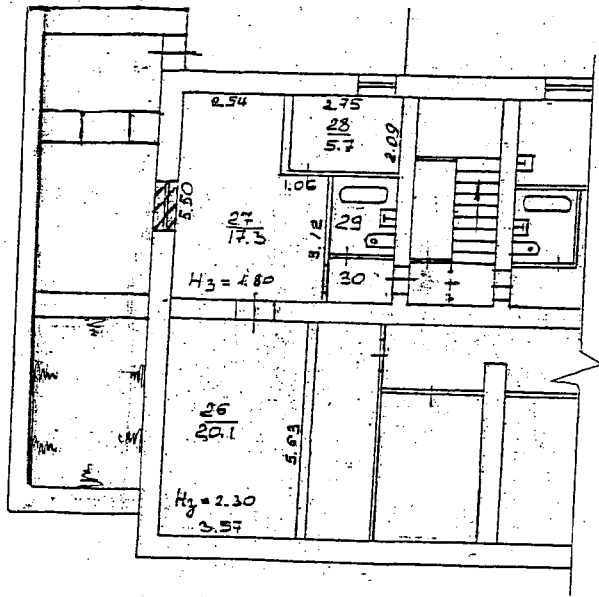
# Кадастровый паспорт помещения

Кадастровый номер \_\_\_\_\_

Инвентарный номер (ранее присвоенный учетный номер) 6151

## 2. План расположения помещения на этаже

цокольный этаж



Дата 23.01.2001г.

Дата 06.12.2010г.

Руководитель группы  
(полное наименование должности)

*[Handwritten signature]*  
 \_\_\_\_\_  
 (подпись, Ф.И.О.)

Исполнитель Николаева

Копировал

*[Handwritten signature]*  
 \_\_\_\_\_  
 (подпись, Ф.И.О.)

Масштаб 1:200

Шабанина И.Ю.

М.П.

ФОТОПРИЛОЖЕНИЕ

