

СВИДЕТЕЛЬСТВО

О ГОСУДАРСТВЕННОЙ РЕГИСТРАЦИИ ПРАВА

УПРАВЛЕНИЕ ФЕДЕРАЛЬНОЙ СЛУЖБЫ ГОСУДАРСТВЕННОЙ РЕГИСТРАЦИИ,
КАДАСТРА И КАРТОГРАФИИ ПО ПЕРМСКОМУ КРАЮ

повторное, взамен свидетельства: серия 59 АЕ № 025032, дата выдачи 01.06.2001

Дата выдачи:

"10" декабря 2013 года

Документы-основания: • Решение малого Совета Пермского городского Совета народных депутатов от 09.07.1992г. № 98

Субъект (субъекты) права: Муниципальное образование Город Пермь

Вид права: Собственность

Объект права: Нежилое помещение, назначение: нежилое, общая площадь 54,4 кв.м, этаж 1, номера на поэтажном плане 1,2,3,4,5,6,7, адрес (местонахождение) объекта: Пермский край, г.Пермь, Кировский район, ул.Ялтинская, д.12

Кадастровый (или условный) номер: 59:01:0000000:59132

Существующие ограничения (обременения) права: не зарегистрировано

о чем в Едином государственном реестре прав на недвижимое имущество и сделок с ним "01" июня 2001 года сделана запись регистрации № 59-1/03-8/2001-491

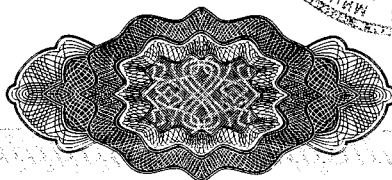
Регистратор

Рогожина И.А.



(подпись)

59-БД 151077



Государственное унитарное предприятие
ЦЕНТР ТЕХНИЧЕСКОЙ ИНВЕНТАРИЗАЦИИ ПЕРМСКОГО КРАЯ
КИРОВСКИЙ ОТДЕЛ

КОПИЯ

Республика Россия
Край (область) Пермский
Город Пермь
Район города Кировский

ТЕХНИЧЕСКИЙ ПАСПОРТ НЕЖИЛОГО ПОМЕЩЕНИЯ

В доме № 12 по улице (пер.) ЯЛТИНСКАЯ (Литер А)

Инвентарный номер						
Номер в реестре жилищного фонда						
Кадастровый номер						
	А	Б	В	Г	Д	Е

Паспорт составлен по состоянию на : 2 февраля 2011 г.

(указывается дата обследования объекта учета)

Описание зданий и сооружений.
(ул. ЯЛТИНСКАЯ ,дом№ 12 лит.А)

КОПИЯ

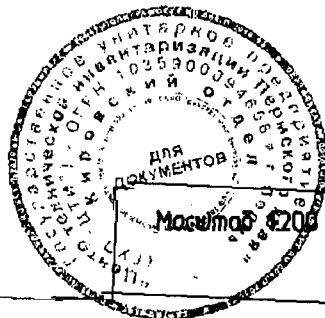
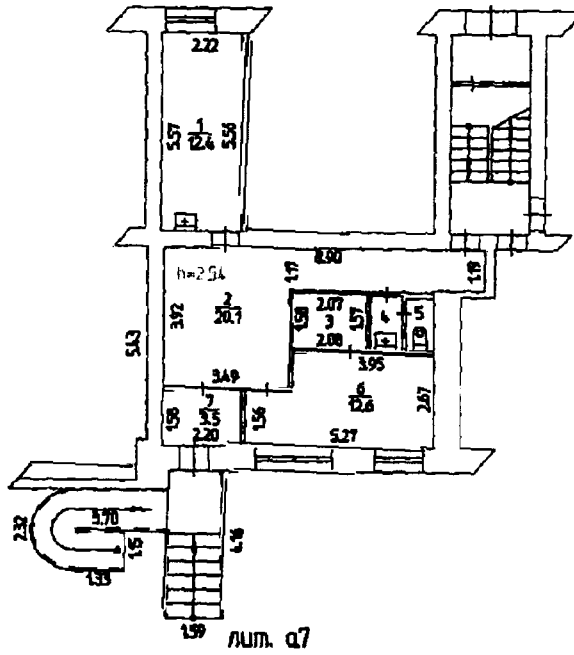
Лит ера	Наимено вание	По наружному обмеру			Характеристика конструктивных элементов				
		Дли-на м.	Ш и р	Пло- щадь кв.м.	Фундамент	Стены (или материал конструкции)	Перекрытия	Крыша	Полы
а7	крыльцо			13,2		металлическое			

КОПИЯ

Район Кировский кв. N 3175

ПЛАН
строения, находящегося в городе Перми
по ул. Ялтинской N 12
Лит А

1 ЭТАЖ



02 02 2011 исполнитель Вилесова

I. Сведения о принадлежности

АУШ/Л

Дата записи	Наименование организации или Фамилия Имя Отчество	Документы, подтверждающие право собственности	Долевое участие
02.02.2011	МУЗ "ГОРОДСКАЯ ПОЛИКЛИНИКА №12"	Свидетельство о государственной регистрации права от 30.12.2008г., Регистрация № 59-59-24/084/2008-725	-

II. Архитектурно-планировочные и эксплуатационные показатели нежилого помещения

Назначение Нежилые помещения

Использование по назначению

Год постройки 1965 г.

Число этажей здания 5

Строительный объем помещения 188 куб м. Площадь помещения 54,4 кв.м.

III. Благоустройство нежилого помещения (кв. м.)

1	канализация	отопление						ванны и душ					горячее водоснабжение		газовое снабжен		лифты			26	27	28								
		центральное						от АГВ и др.	калориферное	печное	без колонки и горячей воды	с горячей водой	с газовой колонкой	с газовыми колонками	бастейн	сауна	центральное	от колонки	центральное				баллоны	мусорпроб	пассажирские	грузо-пассажирские	грузовые	телефоны	напольные эл. плиты	электропричиство
		от ТЭЦ		от котла		от котельной																								
		на твердом топливе	на газе	на твердом топливе	на газе	на твердом топливе	на газе																							
2	3	4	5	6	7	8	9	10	11	12	13	14	15	16	17	18	19	20	21	22	23	24	25	26	27	28				
54,4	54,4	54,4													54,4									30,1		54,4				

IV. Стоимость нежилого помещения.

Полная балансовая стоимость _____ руб.
 Остаточная балансовая стоимость с учетом износа _____ руб.
 Действительная инвентаризационная стоимость в ценах 1969 года 3086 руб.

V. ЭКСПЛИКАЦИЯ НЕЖИЛОГО ПОМЕЩЕНИЯ

№ 1/2/3/4/5/6/7

№ помещения по плану	Назначение помещений	леч. санитарная			Площадь поджий, балконов, лоджий	Высота помещений по внутреннему обмеру	Площадь возведенная (измененная) без разрешительных документов	Примечание
		Общая полезная площадь	В т.ч. площадь					
			основная	вспомогательная				
1	кабинет	12,4	12,4		2,54			
2	коридор	20,1		20,1				
3	материальн. кладовая	3,3	3,3					
4	умывальная	1,3		1,3				
5	туалет	1,2		1,2				
6	процедур. кабинет	12,6	12,6					
7	тамбур	3,5		3,5				
Итого по Нежилым помещениям		54,4	28,3	26,1				

Реконструкция пом.7 (пробивка проема в капитальной стене с возведением крыльца лит. а7) Площадь изменилась в результате демонтажа и установки перегородок пом. 1,2,3,4,5,6,7

ФОТОПРИЛОЖЕНИЕ

