

нч

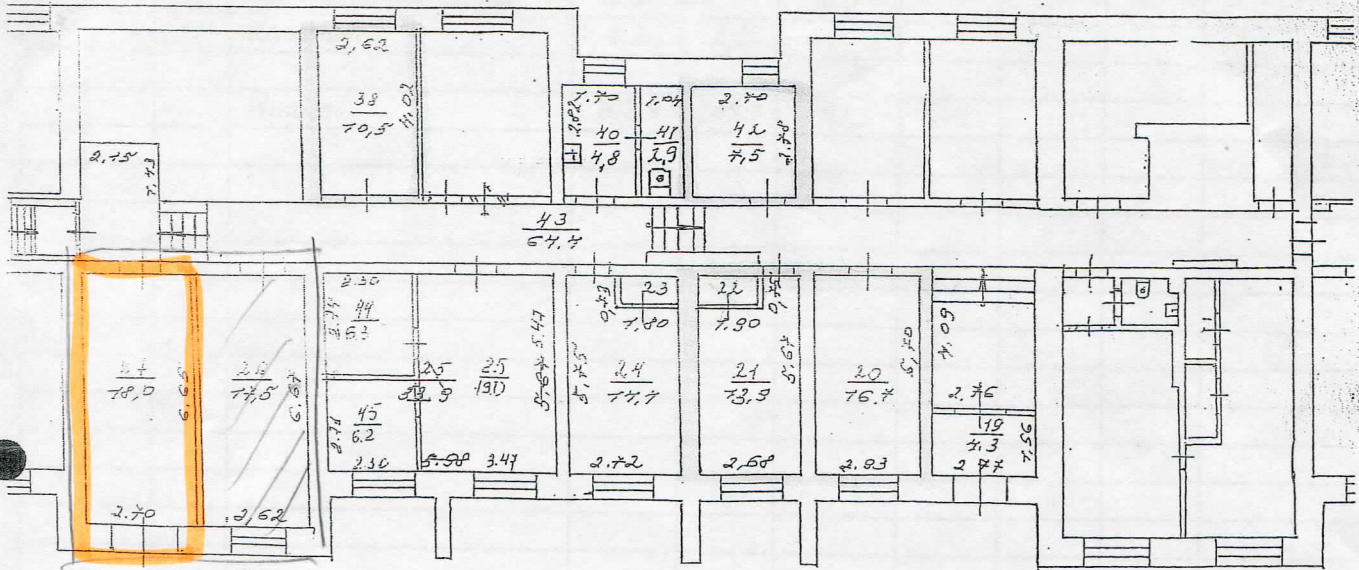
Район Ленинский кв. N _____

ПЛАН

помещения, находящегося в городе Перми

по ул. Пушкина N 13

цокольный этаж



Масштаб 1:200 '05' 06-1998 Исполнитель Оносова
 обс пом 19,40,41,43 '16' 03 2004 Исполнитель Крайнова
 обс пом 39 '16' 03 2005 Исполнитель Ширинкина
 обс пом 25,44,45 '16' 03 2005 Исполнитель Никитина.

Литера по плану	Этаж	Номер помещения	Назначение помещений:	учрежденческая			Общая площадь	В т.ч.		Высота помещений по внутреннему обмеру	Самовольно возведенная или переоборудованная площадь	Примечания
				Общая площадь	В т.ч.							
					полезная	подсобная						
A	цок	19	Тамбур	4,3		4,3			2,43			
		20	Кабинет	16,7	16,7							
		21	Кабинет	13,9	13,9							
		22	Кладовка	1,3		1,3						
		23	Кладовка	1,2		1,2						
		24	Кабинет	14,4	14,4							
		25	Кабинет	19,0	19,0							
		26	Кабинет	17,5	17,5							
		27	Кладовая	18,0		18,0						
		38	Кабинет	10,5	10,5							
		40	Умывальник	4,8		4,8						
		41	Туалет	2,9		2,9						
		42	Кабинет	7,5	7,5							
		43	Коридор	64,4		64,4						
		44	Бытовое помещение	6,3		6,3						
		45	Кабинет	6,2	6,2							
			Итого:	208,9	105,7	103,2						

Электр...



СВИДЕТЕЛЬСТВО

О ГОСУДАРСТВЕННОЙ РЕГИСТРАЦИИ ПРАВА

Управление Федеральной службы государственной регистрации,
кадастра и картографии по Пермскому краю

Дата выдачи:

"16" октября 2013 года

Документы-основания: • Постановление Верховного Совета РФ "О разграничении государственной собственности в Российской Федерации на федеральную собственность, государственную собственность республик в составе Российской Федерации, краев, областей, автономной области, автономных округов, городов Москвы и Санкт-Петербурга и муниципальную собственность" от 27.12.1991 №3020-1

• Решение "О включении в состав муниципальной собственности г.Перми жилого фонда Кировского, Индустриального, Ленинского районов" от 13.07.1993 №163, выдавший орган: Малый Совет Пермского городского Совета народных депутатов

Субъект (субъекты) права: Муниципальное образование город Пермь

Вид права: Собственность

Объект права: Помещения, назначение: нежилое помещение, общая площадь 208,9 кв.м., адрес (местонахождение) объекта: Пермский край, г.Пермь, Ленинский район, ул.Пушкина, п.п.

Кадастровый (или условный) номер: 59:01:4410140:957

Существующие ограничения (обременения) права: не зарегистрировано

о чем в Едином государственном реестре прав на недвижимое имущество и сделок с ним "16" октября 2013 года сделана запись регистрации № 59-59-01/024/2013-387

Регистратор

Гельфенбум О. А.

М.П.

(ПОДПИСЬ)

59-БД 031585

