

# СВИДЕТЕЛЬСТВО

## О ГОСУДАРСТВЕННОЙ РЕГИСТРАЦИИ ПРАВА

УПРАВЛЕНИЕ ФЕДЕРАЛЬНОЙ СЛУЖБЫ ГОСУДАРСТВЕННОЙ РЕГИСТРАЦИИ,  
КАДАСТРА И КАРТОГРАФИИ ПО ПЕРМСКОМУ КРАЮ

Дата выдачи: "23" июля 2012 года  
Документы-основания: • Постановление администрации города Перми от 10.08.1995 №1627  
Субъект (субъекты) права: Муниципальное образование город Пермь

Вид права: Собственность

Объект права: Нежилое помещение, назначение: нежилое, общая площадь 154,8 кв.м, этаж подвал, номера на поэтажном плане 1-9, лит.А, адрес (местонахождение) объекта: Пермский край, г.Пермь, Свердловский район, просп.Комсомольский, д.87

Кадастровый (или условный) номер: 59-59-21/038/2012-228

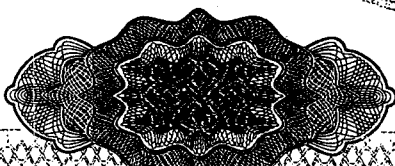
Существующие ограничения (обременения) права: не зарегистрировано  
о чем в Едином государственном реестре прав на недвижимое имущество и сделок с ним "23" июля 2012 года сделана запись регистрации № 59-59-21/038/2012-228

Регистратор

Сагидуллин



(Подпись)



Край (область) ПЕРМСКИЙ  
Город (район) ПЕРМЬ  
Район в городе (посёлок в районе) СВЕРДЛОВСКИЙ

## ТЕХНИЧЕСКИЙ ПАСПОРТ НЕЖИЛОГО ПОМЕЩЕНИЯ

В доме № 87 по Комсомольскому проспекту (Лит. А)  
(местоположение объекта учёта)

Инвентарный номер	24513					
Кадастровый номер						
	А	Б	В	Г	Д	Е

Технический паспорт составлен по состоянию на

« 16 » 09 2008 года  
(указывается дата обследования объекта учёта)

### I. Сведения о принадлежности.

Дата записи	Субъект права: для граждан фамилия, имя, отчество, паспорт; для юридических лиц по Уставу	Документы, подтверждающие право собственности, владения, пользования	Доля (часть, литеры)
	По праву муниципальной собственности на балансе у МУЖЭП «Моторостроитель»	Регистрационное удостоверение № 10-5-383 от 21.02.1997г.	лит. А

### II. Архитектурно-планировочные и эксплуатационные показатели нежилого помещения.

Назначение нежилые помещения

Использование производственная, прочая

Год постройки здания 1929

Число этажей здания 4

Строительный объем помещения 582 куб. м.

Площадь помещения 154,8 кв. м.

### III. Благоустройство нежилого помещения (кв. м.)

1	2	Отопление						9	Ванны и души			Горячая вода		Газовое снабжение		17	Лифты		20	21	22				
		от ТЭЦ		от пром. предпр.		от кварт. котельной			печное	с горячей водой	Бассейн, сауна	центральное	от колонок	сетевое	баллонное		мусоропровод	пассажирские				грузовые	Телефон	Напольные электроплиты	Электричество
		на твердом топливе	на газе	на твердом топливе	на газе	на твердом топливе	на газе																		
154,8	154,8	154,8										154,8							154,8		154,8				

### IV. Стоимость нежилого помещения.

Полная балансовая стоимость \_\_\_\_\_ руб.

Остаточная балансовая стоимость (с учётом износа) \_\_\_\_\_ руб.

Действительная инвентаризационная стоимость в ценах 1969 года 5848 руб.

V. Экспликация нежилого помещения.

Литера по плану	Этаж	Номер помещения	Назначение помещений:	производственная			прочая			Высота помещений по внутреннему обмеру	Самовольно возведенная или переоборудованная площадь	Примечания
				Общая площадь	В т.ч.		Общая площадь	В т.ч.				
					основная	вспомогательная		основная	вспомогательная			
A	подв.	1	помещение				54,7		54,7	2,15		
		2	коридор				2,9		2,9			
		3	вспомогат. помещен.	17,1		17,1				2,07		
		4	слесарная	22,1	22,1							
		5	слесарная	30,2	30,2					1,90		
		6	коридор	12,1		12,1				2,07		
		7	умывальник	9,3		9,3						
		8	душевая	3,6		3,6						
		9	туалет	2,8		2,8						
			итого:	97,2	52,3	44,9	57,6		57,6			
Примечание: Площадь изменилась в результате уточнения размеров в подвале № 1,3-6,8,9.												

## VI. Техническое описание здания (строения) в котором расположено нежилое помещение.

№ п/п	Наименование конструктивных элементов	Описание элементов (материал, конструкция или система, отделка и прочие)	
1	2	3	
1	Фундаменты	бутовый ленточный	
2	Наружные и внутренние капитальные стены,	кирпичные, шлакоблочные т=50 см	
3	Перегородки	кирпичные, деревянные оштукатуренные	
4	Перекрытия	чердачные	деревянное утепленное по балкам
		междуэтажные	деревянное утепленное по балкам
		подвальные	железобетонные плиты
5	Крыша, кровля	железо по деревянным стропилам и дощатой обрешетке	
6	Полы	дощатые, в сан. узлах - бетонные	
7	Проемы	окна	2-е створные, окрашенные
		двери	филенчатые, окрашенные
8	Отделка	внутренняя	штукатурка, побелка, потолок, стен
		наружная	штукатурка, побелка
9	Отопление	печи	
		калориферное	
		АГВ	
		центральное отопление	от ТЭЦ
10	электро- и сантехнические устройства	электричество	скрытый тип проводки
		водопровод	от городской центральной сети
		канализация	сброс в городскую сеть
		горячее водоснабжение	централизованное
		ванны и душ	есть
		газоснабжение	от сети
		напольные электроплиты	
		телефон	телефонизировано
		радио	
		телевидение	
		сигнализация	
		мусоропровод	
		лифты	
		вентиляция	приточно-вытяжная
11	Прочие элементы	крыльца	бетонные
		лестницы	железобетонные
		другие	железобетонные прямки

Физический износ здания 52 %

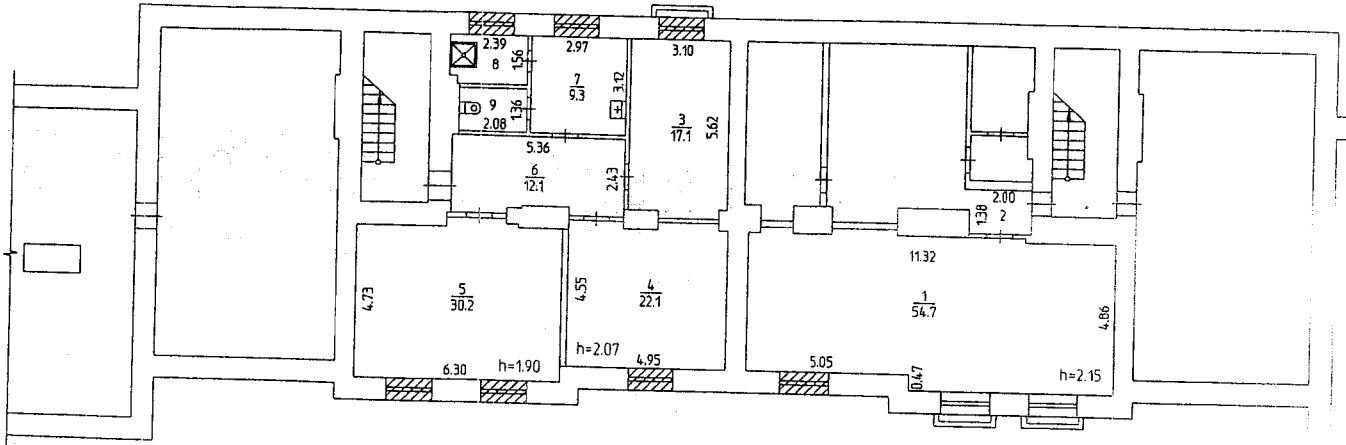
		Фамилия, имя, отчество	Подпись
Дата	Исполнитель	Рыжикова О. В.	
" 16 " 09 2008 года	Копия	Козырева О. В.	
" 14 " 06 2012 года	Архив	Козырева Е. В.	
" 19 " 06 2012 года			
Паспорт выдан <<	>> 20 ____ г.		
Заказчик			
Руководитель (уполномоченное лицо)			
	(полное наименование должности)	(подпись)	(инициалы, фамилия)

М. П.

Район Свердловский кв. N 742

ПЛАН  
помещения, находящегося в городе Перми  
по Комсомольскому проспекту N 87

ПОДВАЛ



Лит А



Масштаб 1:200 '16' 07. Исполнитель Рыжикова О.В.

ФОТОПРИЛОЖЕНИЕ

