

СВИДЕТЕЛЬСТВО

О ГОСУДАРСТВЕННОЙ РЕГИСТРАЦИИ ПРАВА

Управление Федеральной службы государственной регистрации
кадастра и картографии по Пермскому краю

Дата выдачи:

"20" июля 2011 года

Документы-основания: • Распоряжение Главы администрации Дзержинского района г.Перми от 26.03.2009 №184

- Уведомление о переводе жилого здания в нежилое здание от 26.03.2009
- Решение городского совета народных депутатов №98 от 09.07.1992г с перечнем

Субъект (субъекты) права: Муниципальное образование "Город Пермь"

Вид права: Собственность

Объект права: Нежилое помещение, назначение: нежилое, общая площадь 183,6 кв. м, этаж 1,2, мезонин, номера на поэтажном плане на 1 эт. - №№20,21; на 2 эт.- №№ 3-7,13-15,17,18,21; мезонин №№ 1-4, адрес объекта: Пермский край, г.Пермь, Дзержинский район, просп.Парковый, д.20/2

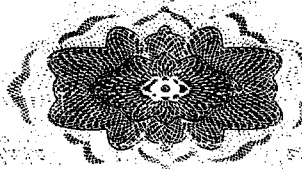
Кадастровый (или условный) номер: 59-59-01/010/2011-234

Существующие ограничения (обременения) права: не зарегистрировано
о чем в Едином государственном реестре прав на недвижимое имущество и сделок с ним "20" июля 2011 года сделана запись регистрации № 59-59-01/010/2011-234

Регистратор

Козицына Е. В.

М.П.



020999

Кадастровый паспортпомещения
(вид объекта)Дата 03.05.2011 г.

Кадастровый номер _____

Инвентарный номер (ранее присвоенный учетный номер) 611**1. Описание объекта недвижимого имущества**

1.1. Кадастровый номер здания или сооружения, в котором расположено помещение _____

1.2. Этаж, на котором расположено помещение 1, 2, мезонин1.3. Общая площадь помещения: 183,6 кв.м.

1.4. Адрес (местоположение) объекта недвижимости

Субъект Российской Федерации	Пермский край	
Район		
Муниципальное образование	Тип	Городской округ
	Наименование	
Населенный пункт	Тип	город
	Наименование	Пермь
Улица (пр-т, пер.шоссе, бульвар, и т.д.)	Тип	улица
	Наименование	ПАРКОВЫЙ ПРОСПЕКТ
Номер дома	20/2	
Номер корпуса (строения)		
Номер строения		
Литера	А	
Номер помещения (квартиры)		
Иное описание местоположения		

1.5. Назначение помещения нежилое
(жилое, нежилое)1.6. Вид жилого помещения в многоквартирном доме _____
(комната, квартира)

1.7. Кадастровый номер квартиры, в которой расположена комната: _____

1.8. Номер помещения на поэтажном плане: на 1 эт. - №№ 20, 21; на 2 эт. - №№ 3-7, 13-15, 17, 18, 21; мезонин №№ 1-4.

1.9. Сведения о предыдущих кадастровых номерах объекта: _____

1.10. Примечание: По состоянию на дату проведения технической инвентаризации объекта 16.11.1987г в сравнении с данными технической инвентаризации 15.12.1976г на объекте произошли следующие изменения: самовольное переоборудование лит.А (жилой дом) в нежилое здание. Площадь изменилась в результате возведения перегородок в пом. 2 этажа: №№ 14, 15; мезонин пом. №№ 1-4. Перенос перегородки в пом. 2 этажа: № 14. Пробит проем в капитальной стене в пом. 2 этажа №№ 6, 7. Кадастровый паспорт составлен на основании данных, полученных при проведении технической инвентаризации 18.10.2007 г.

1.11. Государственное унитарное предприятие "Центр технической инвентаризации Пермского края"
(наименование организации технической инвентаризации и технического учета)

реквизиты свидетельства об аккредитации:

№ 000357 от 16 января 2008 г.

(дата и номер свидетельства об аккредитации организации)

Старший инженер

(полное наименование должности)

Асоева О.Р. Асоева М.П.
(ФИО, подпись)

59 10 108407

129

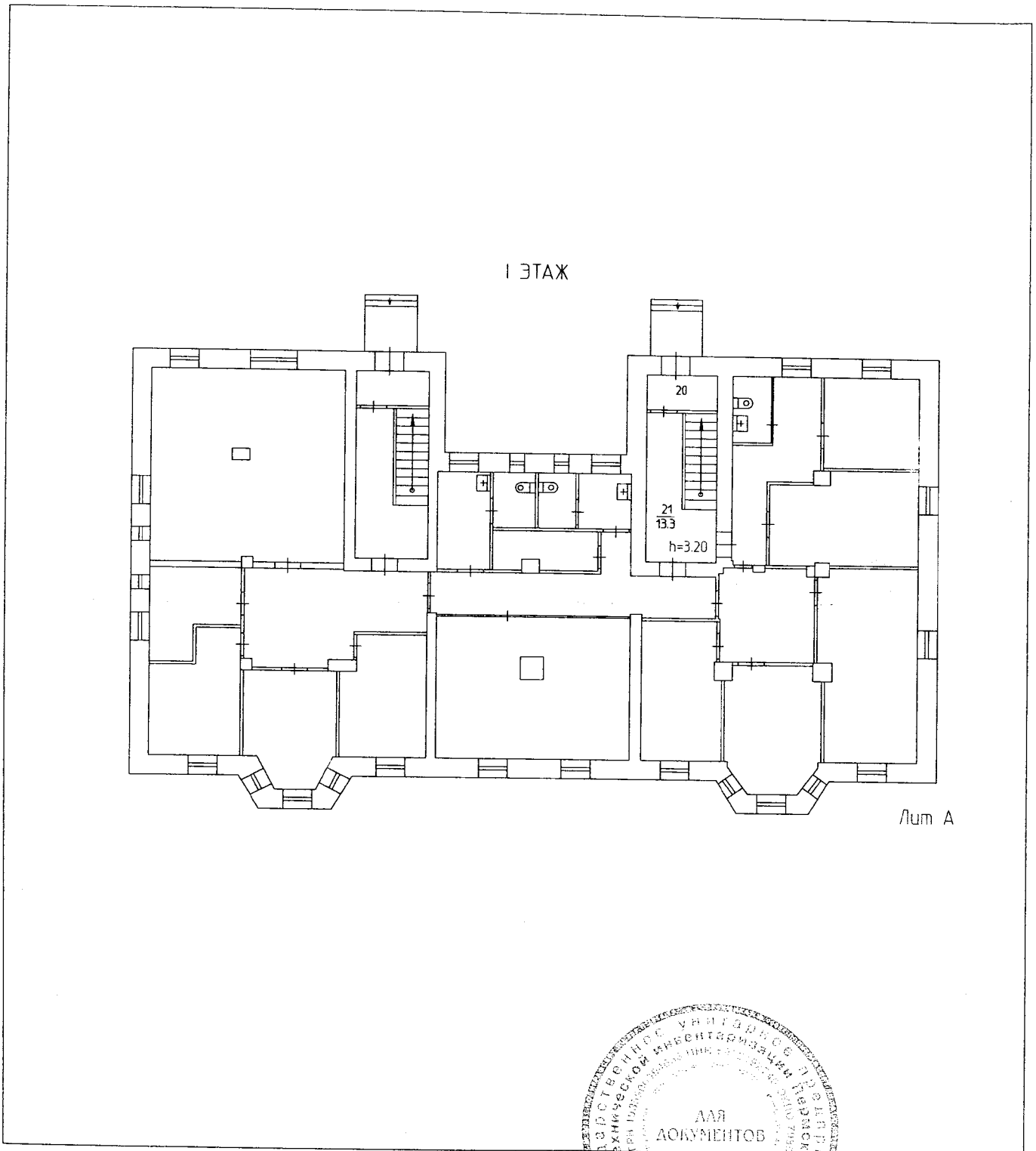
Кадастровый паспорт помещения

Лист 2 Всего листов 3

Кадастровый номер _____

Инвентарный номер (ранее присвоенный учетный номер) 611

2. План расположения помещения на этаже



Дата 18.10.2007г

Исполнитель

Е.Г.Вережкина

Масштаб 1:200

Дата 03.05.2011г

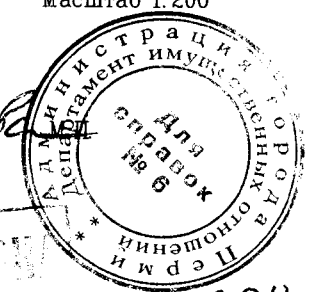
Копировал

С.А. Каликин

Старший инженер
(уполномоченное лицо)

Николаева
(подпись)

В.Р. Николаев

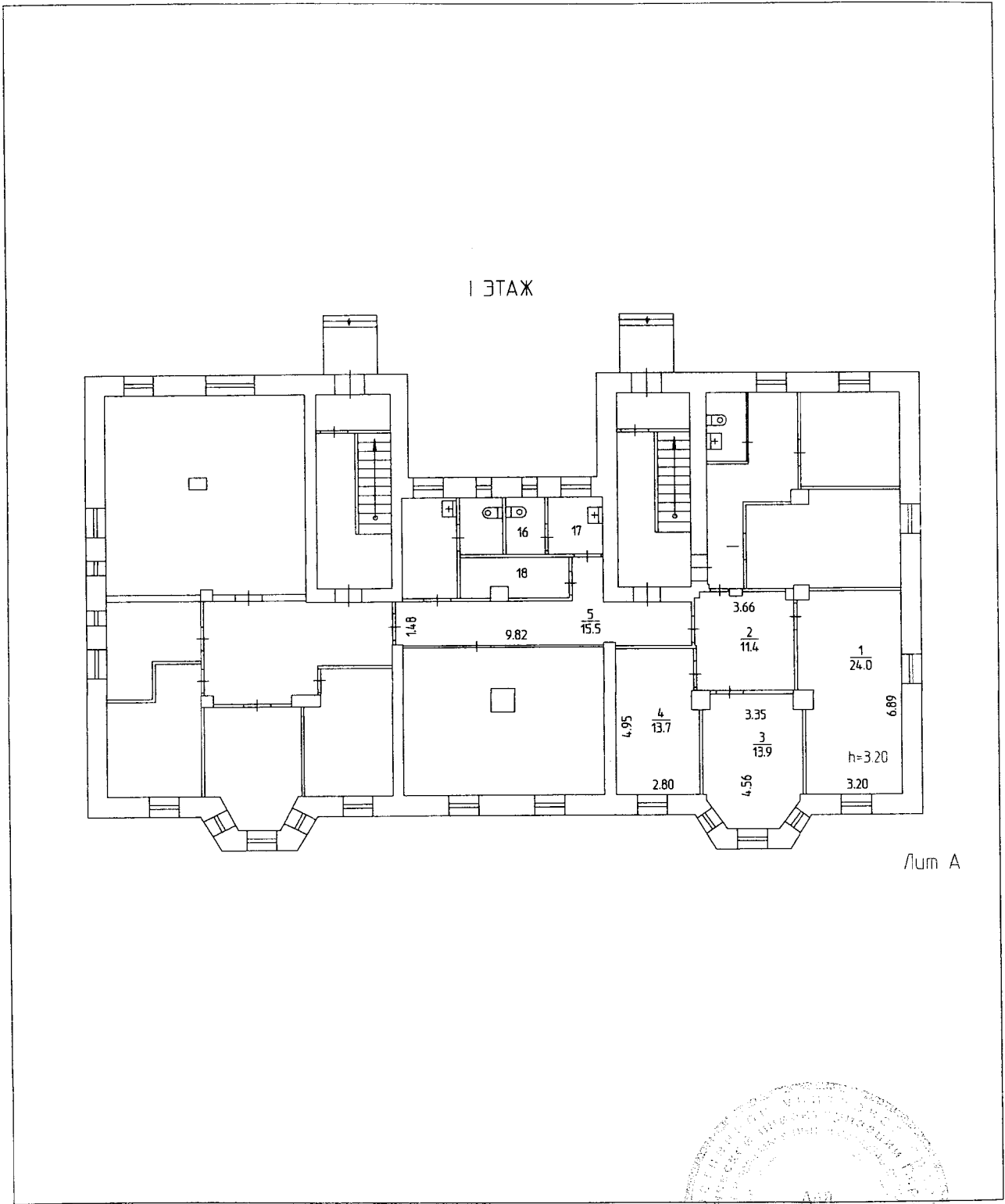


Кадастровый паспорт помещения

Кадастровый номер _____

Инвентарный номер (ранее присвоенный учетный номер) 611

2. План расположения помещения на этаже



Дата 18.10.2007г.

Дата 21.12.2010г.

Руководитель группы
(полное наименование должности)

(Handwritten signature)
(подпись, Ф.И.О.)

Исполнитель Веревкина Е.Г.

Копировал

М.П. *(Red stamp)*

Масштаб 1:200

Исполнитель Веревкина Е.Г.

Копировал Набанина И.Ю.

(подпись, Ф.И.О.)

М.П. *(Red stamp)*

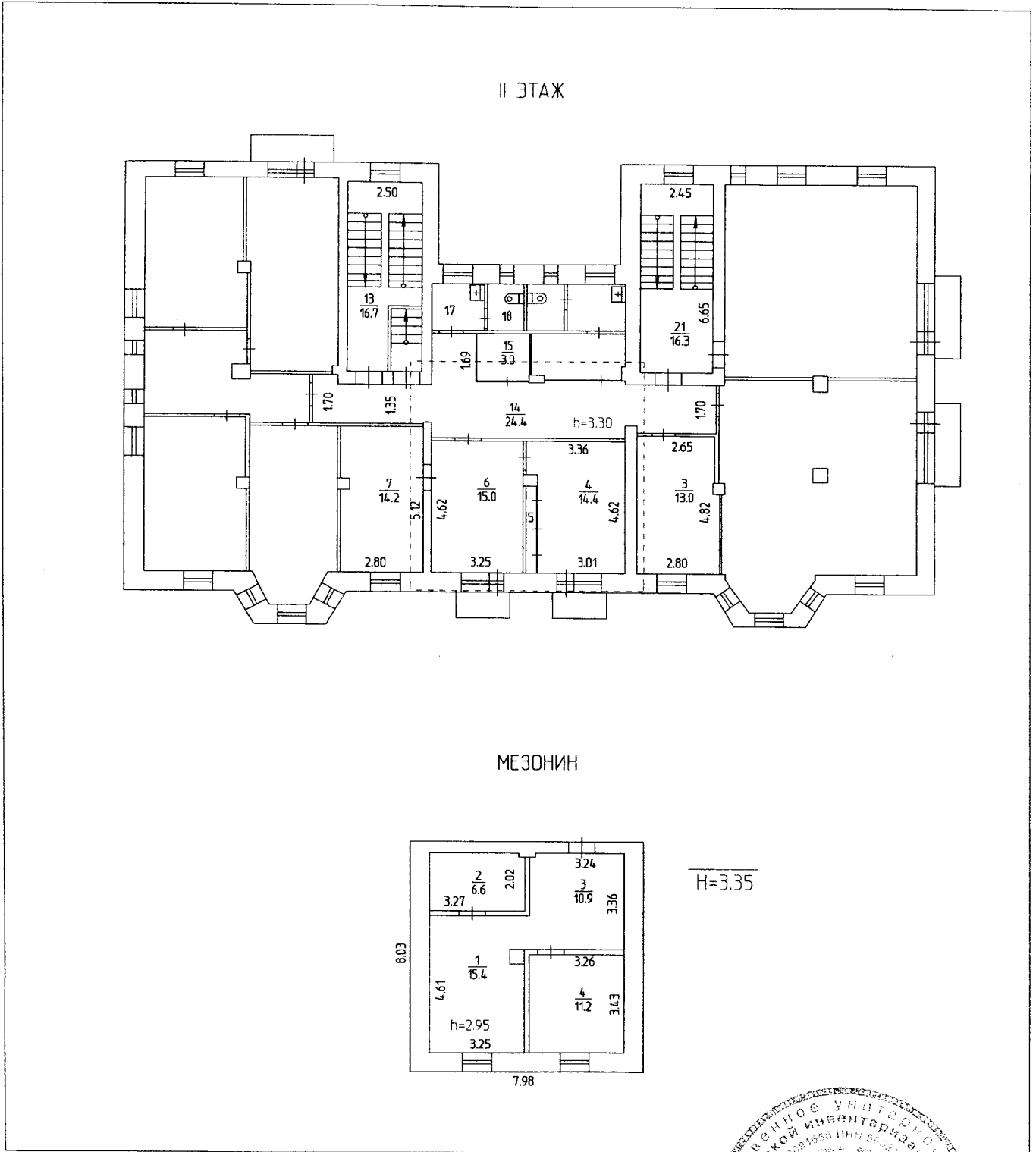
М.П. *(Red stamp)*

Кадастровый паспорт помещения

Кадастровый номер _____

Инвентарный номер (ранее присвоенный учетный номер) 611

2. План расположения помещения на этаже



Дата 18.10.2007г

Дата 03.05.2011г

Старший инженер
(уполномоченное лицо)

Исполнитель

Копировал

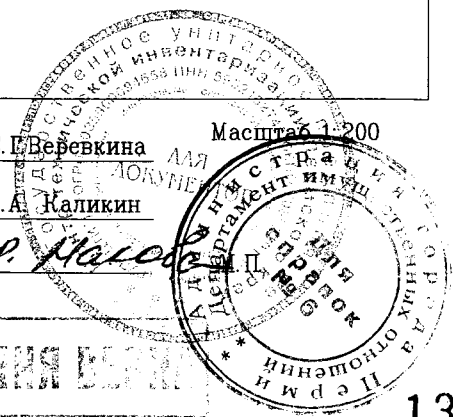
Маслова
(подпись)

Е. Е. Вевкина

С. А. Каликин

О. Р. Маслова

18.10.2007



РОССИЙСКАЯ ФЕДЕРАЦИЯ

Единый государственный реестр прав на недвижимое имущество и сделок с ним

СВИДЕТЕЛЬСТВО

О ГОСУДАРСТВЕННОЙ РЕГИСТРАЦИИ ПРАВА

Управление Федеральной службы государственной регистрации, кадастра и картографии по Пермскому краю

Дата выдачи:

"10" февраля 2011 года

Документы-основания: • Решение городского совета народных депутатов №98 от 09.07.1992г с перечнем

- Распоряжение Главы администрации Дзержинского района г.Перми от 26.03.2009 №184
- Уведомление о переводе жилого здания в нежилое здание от 26.03.2009

Субъект (субъекты) права: Муниципальное образование город Пермь

Вид права: Собственность

Объект права: Нежилое помещение, назначение: нежилое, общая площадь 89,6 кв. м, этаж 1, номера на поэтажном плане 1-5,16-18, адрес объекта: Пермский край, г.Пермь, Дзержинский район, просп.Парковый, д.20/2

Кадастровый (или условный) номер: 59-59-20/012/2011-126

Существующие ограничения (обременения) права: не зарегистрировано

о чем в Едином государственном реестре прав на недвижимое имущество и сделок с ним "10" февраля 2011 года сделана запись регистрации № 59-59-20/012/2011-126

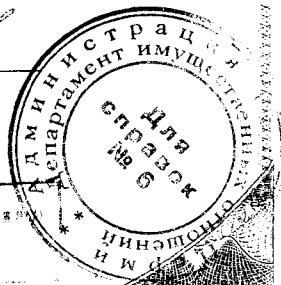
Регистратор

Передернина Е. А.

М.П.

(подпись)

59 ББ № 919759



133

Кадастровый паспорт

помещения
(вид объекта)

Дата 21.12.2010 г.

Кадастровый номер _____
Инвентарный номер (ранее присвоенный учетный номер) 611

1. Описание объекта недвижимого имущества

1.1. Кадастровый номер здания или сооружения, в котором расположено помещение _____

1.2. Этаж, на котором расположено помещение 1

1.3. Общая площадь помещения: 89,6 кв.м.

1.4. Адрес (местоположение) объекта недвижимости

Субъект Российской Федерации		Пермский край	
Район			
Муниципальное образование	Тип	Городской округ	
	Наименование		
Населенный пункт	Тип	город	
	Наименование	Пермь	
Улица (пр-т, пер. шоссе, бульвар, и т.д.)	Тип	проспект	
	Наименование	ПАРКОВЫЙ	
Номер дома	20/2		
Номер корпуса (строения)			
Номер строения			
Литера	А		
Номер помещения (квартиры)			
Иное описание местоположения			

1.5. Назначение помещения нежилое
(жилое, нежилое)

1.6. Вид жилого помещения в многоквартирном доме _____
(комната, квартира)

1.7. Кадастровый номер квартиры, в которой расположена комната: _____

1.8. Номер помещения на поэтажном плане: 1 - 5, 16 - 18

1.9. Сведения о предыдущих кадастровых номерах объекта: _____

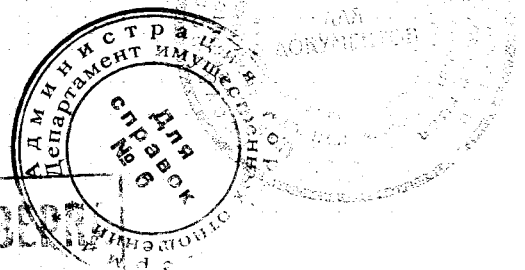
1.10. Примечание: Площадь изменилась в результате демонтажа перегородок в пом. № 5 (1 эт.). По состоянию на дату проведения технической инвентаризации объекта 18.10.2007г. в сравнении с данными технической инвентаризации 17.09.2002г. на объекте произошли следующие изменения: самовольное переоборудование лит.А (жилой дом) в нежилое здание.
Кадастровый паспорт составлен на основании данных, полученных при проведении технической инвентаризации 18.10.2007 г.

1.11. Государственное унитарное предприятие "Центр технической инвентаризации Пермского края"
(наименование организации технической инвентаризации и технического учета)

реквизиты свидетельства об аккредитации: № 000357 от 16 января 2008 г.
(дата и номер свидетельства об аккредитации организации)

Руководитель (уполномоченное лицо) Кутлина Е.В.
(ФИО, подпись)

М.П.



**Производственное управление ГУП
«Центр Технической Инвентаризации Пермского края»**

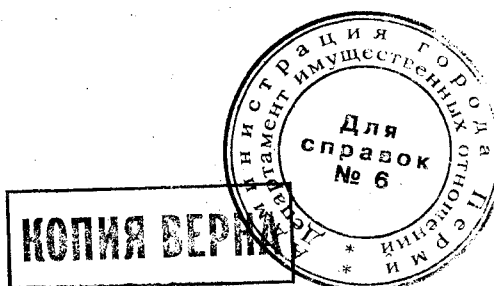
Область (край, республика) *Пермский*
Город (другое поселение) *Пермь*
Район *Дзержинский*

ТЕХНИЧЕСКИЙ ПАСПОРТ НЕЖИЛОГО ЗДАНИЯ (СТРОЕНИЯ)

№ 20/2 по ул. **ПАРКОВЫЙ ПРОСП.** (Лит. А)
(местоположение объекта учета)

Инвентарный номер	611					
Номер в реестре жилищного фонда						
Кадастровый номер						
	А	Б	В	Г	Д	Е

Паспорт составлен по состоянию на : 18 октября 2007 г.
(указывается дата обследования объекта учета)



3. Техническое описание здания или его основной пристройки.

Литера А

административное здание

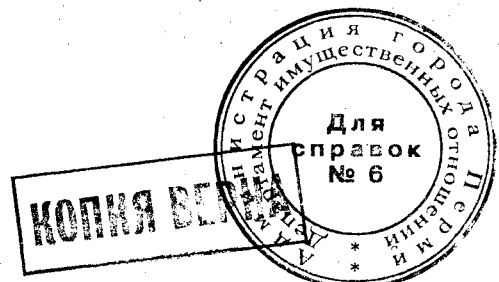
Год постройки 1952

Число этажей 2

NN п.п.	Наименование конструктивных документов	Описание элементов (материал, конструкция или система, отделка и прочее)
1	2	3
1	Фундаменты	бутовый ленточный
2	Наружные и внутренние капитальные стены	шлакоблочные
3	Перегородки	дощатые двойные оштукатуренные, кирпичные
4	Перекрытия чердачные	деревянное утепленное по балкам
	внутриэтажные	деревянное утепленное по балкам
	подвальные	деревянное утепленное по балкам
5	Крыша	железная по деревянным стропилам
6	Полы	дощатые по балкам, окрашены
7	оконные	двойные створные окрашены
	дверные	филенчатые окрашены
8	наружная	штукатурка
	внутренняя	штукатурка, побелка, окраска, обои
9	печи	
	калориферное	
	АГВ	
	другое	
	центральное отопление	от ТЭЦ на газе
	электричество	электроснабжение (проводка скрытая)
	водопровод	от городской центральной сети
	канализация	сброс в городскую сеть
	горячее водоснабжение	горячее водоснабжение центральное
	ванны	--
	газоснабжение	--
	напольные электроплиты	--
	телефон	телефон
	радио	--
	телевидение	--
сигнализация	--	
мусоропровод	--	
лифт	--	
10	вентиляция	вентиляция приточно-вытяжная
	Крыльца	бетонные крыльца
	Лестницы	

Физический износ здания в %

55



1. Архитектурно-планировочные и эксплуатационные показатели

Назначение жилой дом

Использование учреждение, магазин

Серия, тип проекта

Год постройки 1952

Переоборудовано надстроено в

году

Год последнего капитального ремонта

Число этажей 2

Кроме того имеются: Подвал, мезонин

Строительный объем 3901

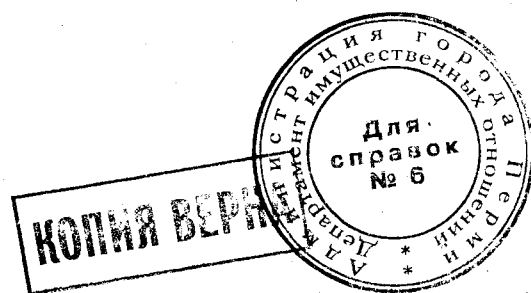
куб. м. Площадь здания

895,3

кв. м.

2. Благоустройство площади здания и строения (кв. м.)

1	2	3	4	5	6	7	8	отопление			ванны и душ					гор. водо снабжение		газоснаб жение		лифты			27	28						
								центральное			9	10	11	12	13	14	15	16	17	18	19	20			21	22	23	24	25	26
								от ТЭЦ	от пром предпр	от кварт котельн																				
водопровод	канализация	на твердом топлив	на газе	на твердом топлив	на газе	на твердом топлив	на газе	От АГВ и др	калориферное	печное	без колонок и горячей воды	с горячим водоснабжением	с газовыми колонка	с деревянными колонками	бассейн	сауна	центральное	от колонок	центральное	баллоны	мусоропровод	пассажирские	грузо-пассажирские	грузовые	телефоны	напольные эл.плиты	электричество			
895,3	895,3		895,3													895,3									895,3		895,3			



4. Сведения о принадлежности .

(заполняется на здание с необособленным земельным участком).

Наименование организации или Фамилия,И.,О., владельца	Основание владения	Доля
Администрация г. Перми на балансе у МУП "Ремонт и обслуживание зданий"	Постановление Администрации Пермской области №224 от 16.12.1993г.	жилой дом с жилыми помещ. S=696,6 м2, неж. Помещ. S=63,5м2

5. Стоимость здания .

Полная балансовая стоимость _____ руб.

Остаточная балансовая стоимость с учетом износа _____ руб.

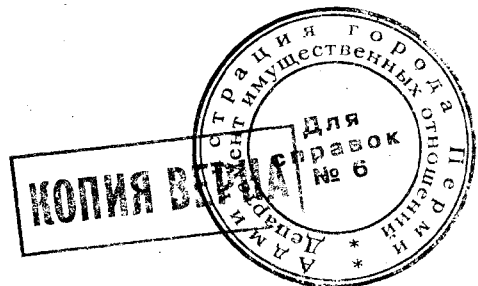
Действительная инвентаризационная стоимость в ценах 1969 года **36040** руб.

Перечень документов, прилагаемых к техническому паспорту .

№	Наименование документа	Масштаб	Число листов	Примечание
1	2	3	4	5
1	Позтажный план	1:200	2	
2	Экспликация к поэтажному плану		2	
3				
4				

Дата	Исполнил	Подпись	Проверил	Дата	Подпись
18.10.2007	Веровкина Е.Г.		Вячанин С.Е.	24.10.2007	<i>С.Е. Вячанин</i>

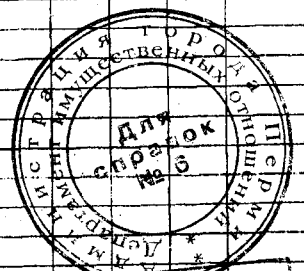
Паспорт выдан << _____ >> _____ >> 20 _____ г.
 Руководитель _____
 Заказчик _____



Экспликация к поэтажному плану здания (строения)

расположенному: **Дзержинский район**
улица: ПАРКОВЫЙ ПРОСП., дом: 20/2

Литер по плану	Этаж	Номер помещения квартиры	Номер комнаты, кухни, коридора и т.д.	Назначение помещений (жилая комната, кухня и т.д.)	Формула подсчета частей помещения	торговая			учрежденческая			Высота помещения по внутреннему обмеру	Площадь помещения общего пользования	Прочая площадь	Самовольно возведенная или переоборудованная площадь	Примечание
						в т.ч.			в т.ч.							
						Общая площадь	Основная	Подсобная	Общая площадь	Основная	Подсобная					
7	8	9	10	11	12	13	14	15	16	17						
A	подв.	-	1	коридор	9,4		9,4					2,38				
			2	кабинет	5,2		5,2									
			3	торговый зал	8,2		8,2									
			4	торговый зал	5,9		5,9									
			5	подсобное помещение	4,3		4,3									
			6	торговый зал	24,0		24,0	24,0				2,62				
			7	коридор	4,7		4,7		4,7							
			8	склад	14,8		14,8	14,8								
			9	торговый зал	58,6		58,6	58,6								
			10	коридор	8,0		8,0		8,0							
			11	кабинет	16,5		16,5	16,5								
			12	коридор	3,1		3,1		3,1							
			13	умывальник	3,7		3,7		3,7							
			14	туалет	2,0		2,0		2,0			2,30				
			15	лестнич. клетка	16,2				16,2		16,2					
			16	тамбур	1,8				1,8		1,8					
			17	лестн. клетка	14,9				14,9		14,9	2,30				
			18	мастерская	10,4				10,4	10,4						
			19	мастерская	11,0				11,0	11,0						
Итого по подвалу							168,4	137,5	30,9	54,3	21,4	32,9				
A	1	-	1	кабинет	24,0				24,0	24,0		3,20				
			2	коридор	11,4				11,4		11,4					
			3	кабинет	13,9				13,9	13,9						
			4	кабинет	13,7				13,7	13,7						
			5	коридор	15,5				15,5		15,5					
			6	кабинет	32,9				32,9	32,9						
			7	кабинет	12,0				12,0	12,0						
			8	коридор	17,1				17,1		17,1					
			9	кабинет	12,0				12,0	12,0						
			10	кабинет	12,2				12,2	12,2						
			11	кабинет	8,3				8,3	8,3						
			12	кабинет	44,3				44,3	44,3						
			13	лест. Клетка	13,6				13,6		13,6					
			14	умывальник	6,2				6,2		6,2					
			15	туалет	2,3				2,3		2,3					
			16	туалет	2,3				2,3		2,3					
			17	умывальник	3,1				3,1		3,1					
			18	подс. помещ	5,7				5,7		5,7					
			19	тамбур	3,0				3,0		3,0					
			20	тамбур	2,8				2,8		2,8					
			21	лест. Клетка	13,3				13,3		13,3					
			22	туалет	3,1				3,1		3,1					
			23	мастерская	12,4				12,4	12,4						
			24	мастерская	10,6				10,6	10,6						
			25	мастерская	16,6				16,6	16,6						
Итого по этажу 1									312,3	212,9	99,4					
A	2	-	1	мастерская	45,2				45,2	45,2		3,30				
			2	кабинет	47,7				47,7	47,7						



КОПИЯ ВЕРНА

Литер по плану	Этаж	Номер помещения квартиры	Номер комнаты, кухни, коридора и т.д.	Назначение помещений (жилая комната, кухня и т.д.)	Формула подсчета частей помещения	торговая			учрежденческая			Высота помещения по внутреннему обмеру	Площадь помещения общего пользования	Прочая площадь	Самовольно возведенная или переоборудованная площадь	Примечание	
						Общая площадь	в т.ч.		Общая площадь	в т.ч.							
							Основная	Подсобная		Основная	Подсобная						
1	2	3	4	5	6	7	8	9	10	11	12	13	14	15	16	17	
A	2	-	3	кабинет	13,0				13,0	13,0		3,30					
			4	кабинет	14,4				14,4	14,4							
			5	шкаф	1,2				1,2		1,2						
			6	кабинет	15,0				15,0	15,0							
			7	кабинет	14,2				14,2	14,2							
			8	кабинет	18,0				18,0	18,0							
			9	кабинет	18,3				18,3	18,3							
			10	приемная	13,8				13,8	13,8							
			11	кабинет	18,4				18,4	18,4							
			12	кабинет	21,0				21,0	21,0							
			13	лестн. клетка	16,7				16,7		16,7						
			14	коридор	24,4				24,4		24,4						
			15	архив	3,0				3,0	3,0							
			16	раздевалка	5,1				5,1		5,1						
			17	умывальник	3,2				3,2		3,2						
			18	туалет	2,0				2,0		2,0						
			19	туалет	2,1				2,1		2,1						
			20	умывальник	3,2				3,2		3,2						
			21	лестн. клетка	16,3				16,3		16,3						
Итого по этажу 2									316,2	242,0	74,2						
A	мез.	-	1	кабинет	15,4				15,4	15,4		2,95					
			2	подс помещ	6,6				6,6		6,6						
			3	коридор	10,9				10,9		10,9						
			4	кабинет	11,2				11,2	11,2							
Итого по мезонину									44,1	26,6	17,5						
Итого по зданию									168,4	137,5	30,9	726,9	502,9	224,0			

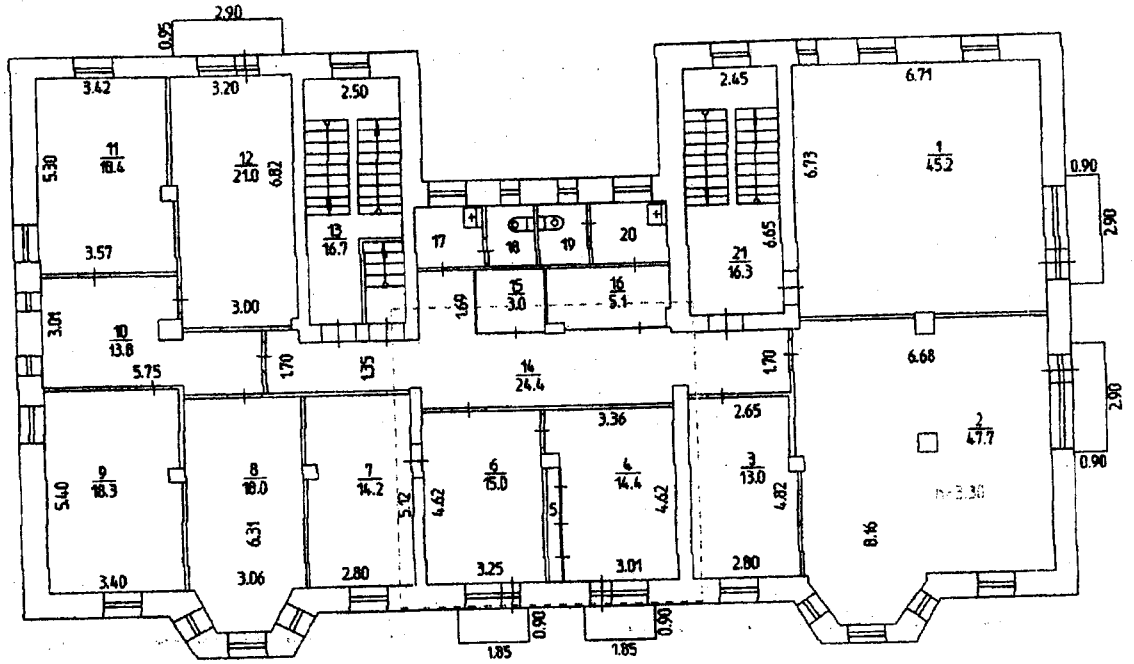
площадь изменилась в результате возведения перегородок в подв. помещ. 1,2; 2 эт. помещ. 1,2,14,15,16; мезонин помещ. 1,2,3,4; демонтаж перегородок в подв. помещ. 9; 1 эт. помещ. 5; перенос перегородок 2 эт. помещ. 10,14



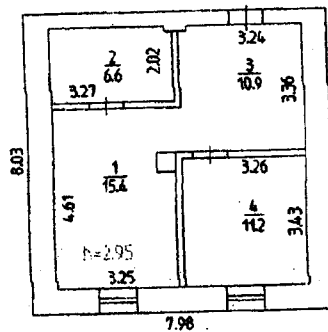
Район Дзержинский кв. №

ПЛАН
строения, находящегося в городе Перми
по ул. Парковый проспект № 20/2

II ЭТАЖ



МЕЗОНИН



№ 295



КОПИЯ ВЕРНА



Масштаб 1:200 '18' 10 2007 Исполнитель Веревкина Е.Г.
' ' ' ' 20 Исполнитель

ФОТОМАТЕРИАЛЫ

Общий вид на здание с объектом оценки со стороны ул. Желябова



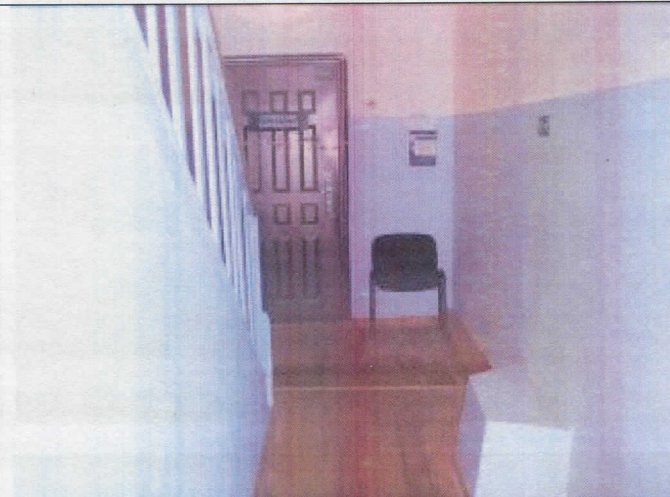
Общий вид на здание с объектом оценки со стороны ул. Желябова



Общий вид входа в помещения со стороны двора



Помещения 1-го этажа



Помещения 1-го этажа



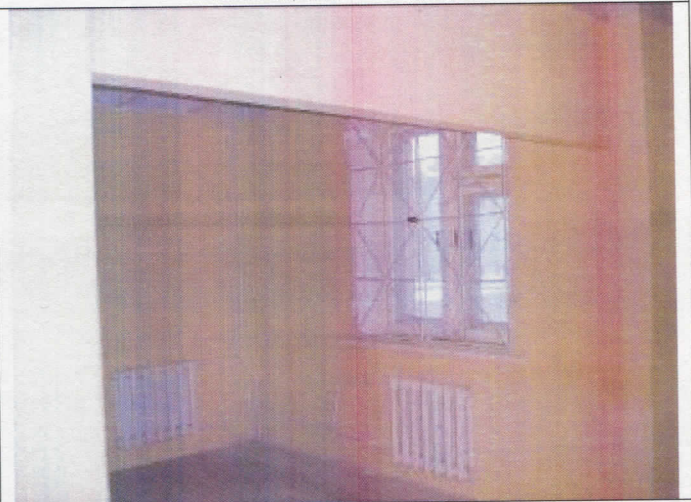
Помещения 1-го этажа



Помещения 1-го этажа



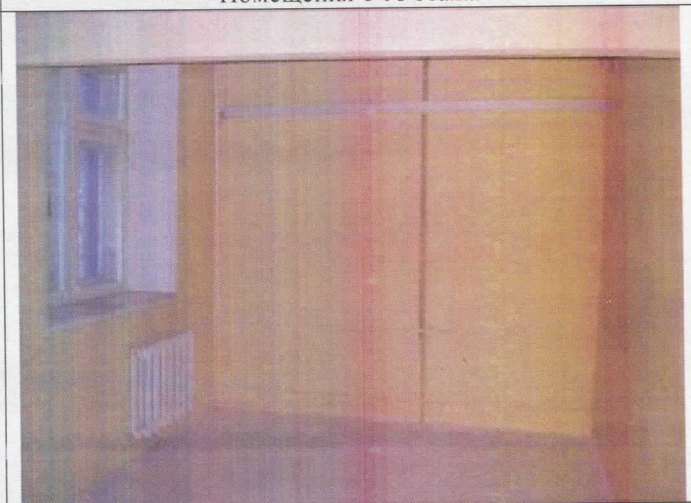
Помещения 1-го этажа



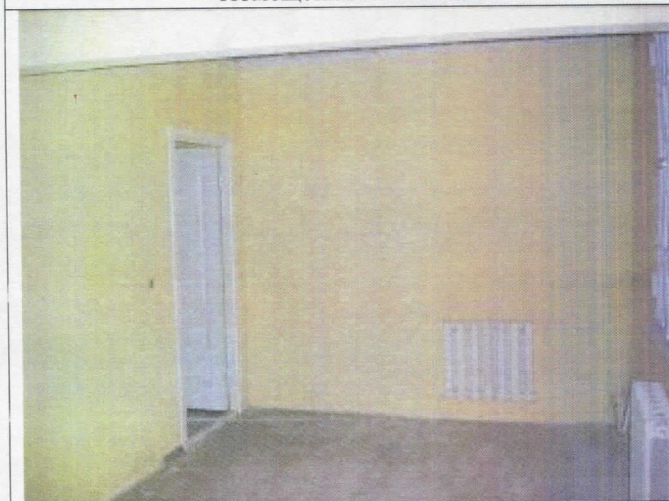
Помещения 1-го этажа



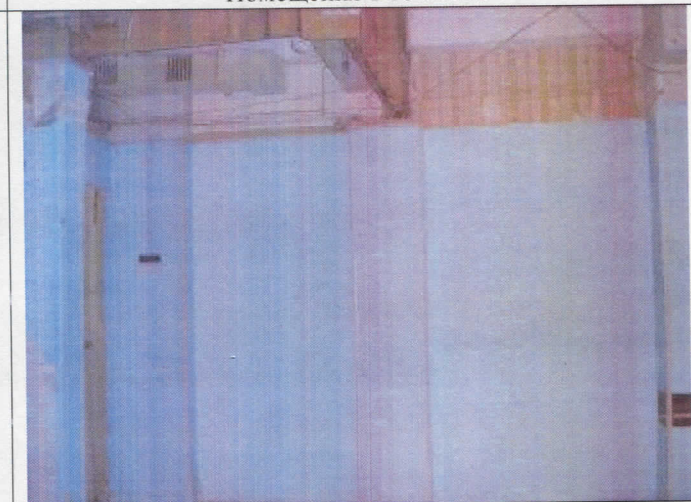
Помещения 1-го этажа



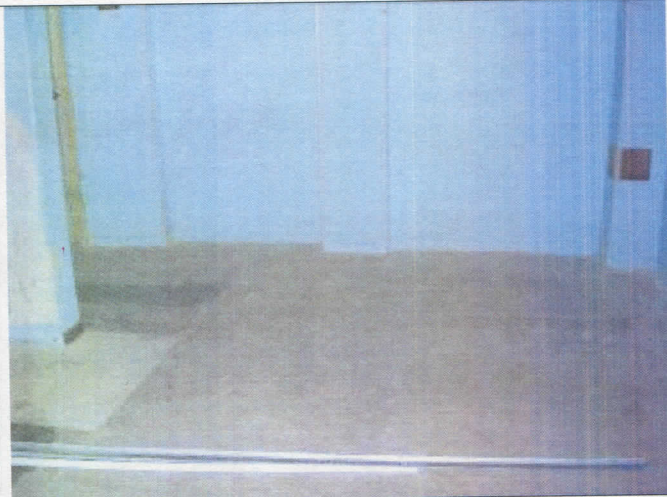
Помещения 1-го этажа



Помещения 1-го этажа



Помещения 1-го этажа



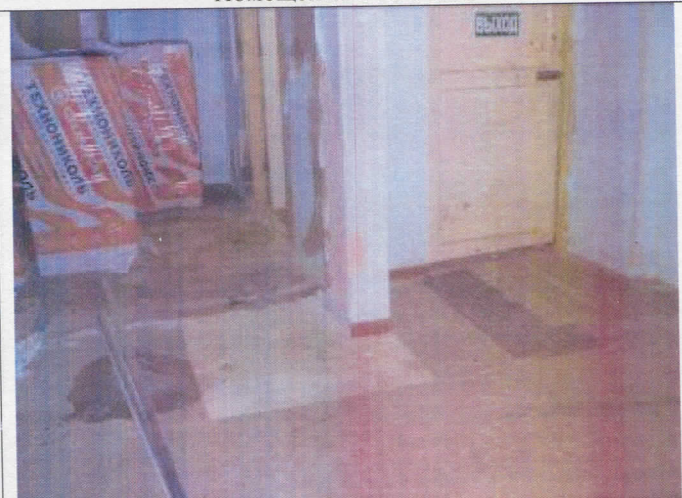
Помещения 1-го этажа



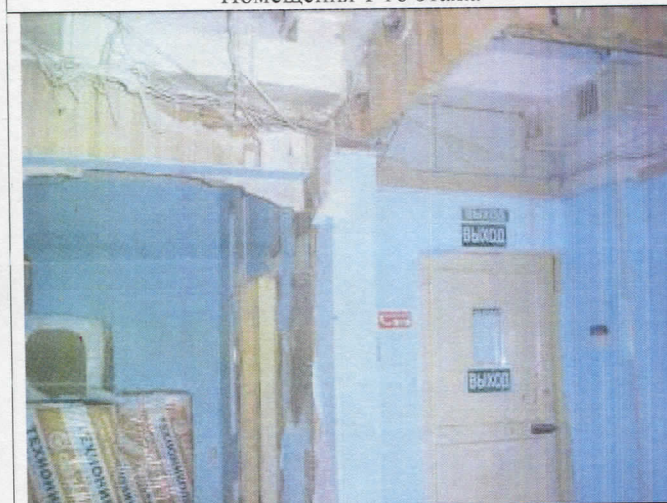
Помещения 1-го этажа



Помещения 1-го этажа



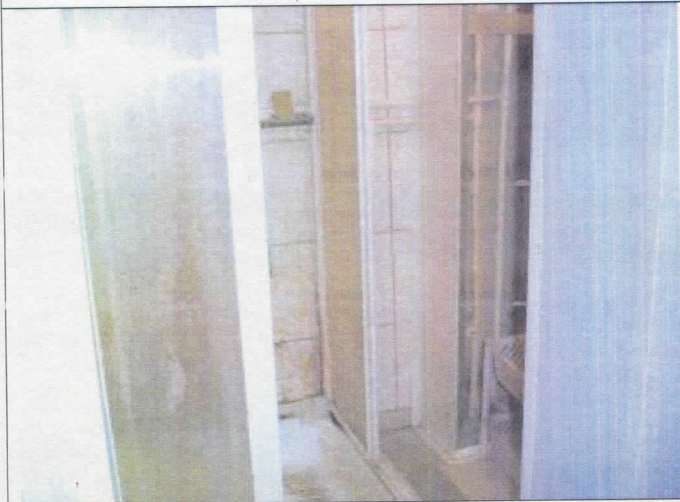
Помещения 1-го этажа



Помещения 1-го этажа



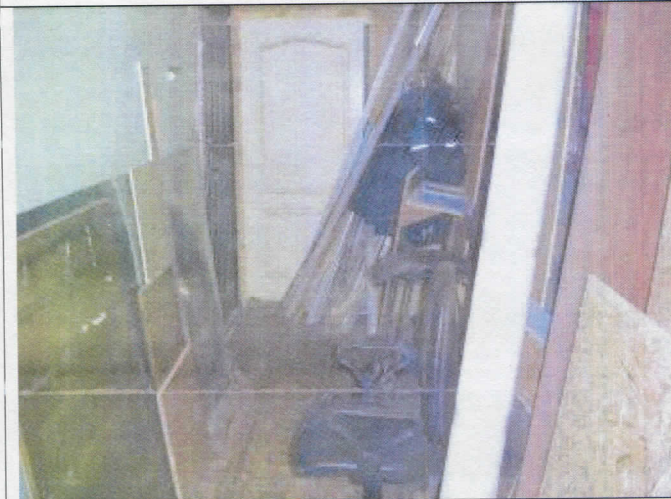
Помещения 1-го этажа



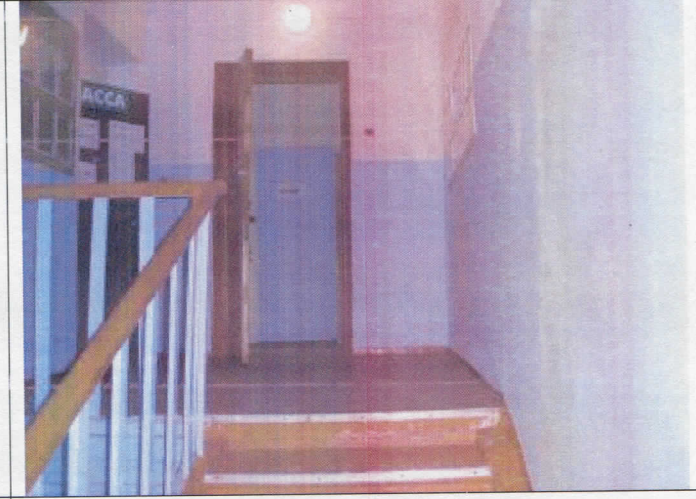
Помещения 1-го этажа



Помещения 1-го этажа



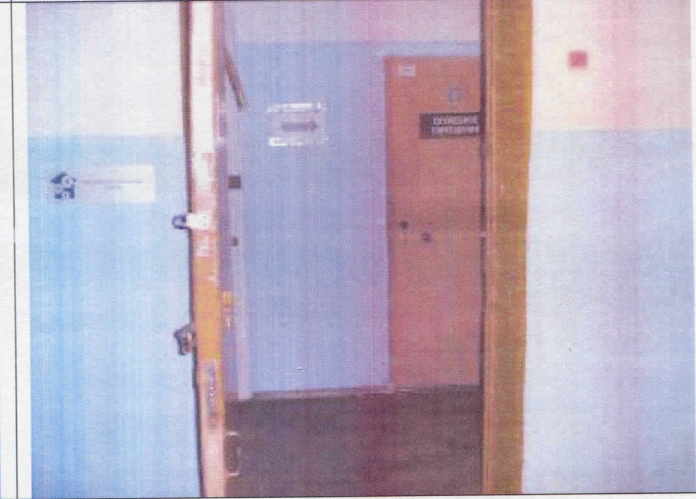
Помещения 2-го этажа



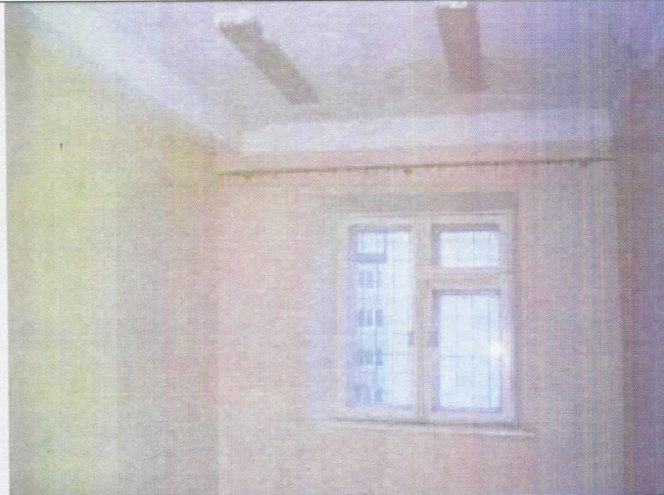
Помещения 2-го этажа



Помещения 2-го этажа



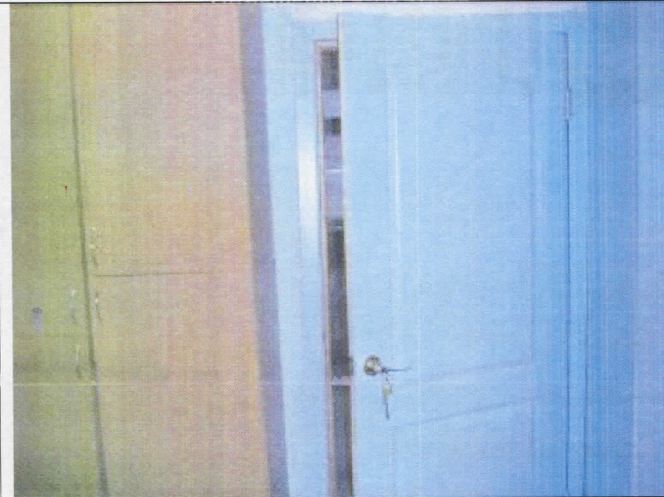
Помещения 2-го этажа



Помещения 2-го этажа



Помещения 2-го этажа



Помещения 2-го этажа

