

# СВИДЕТЕЛЬСТВО

## О ГОСУДАРСТВЕННОЙ РЕГИСТРАЦИИ ПРАВА

Управление Федеральной службы государственной регистрации,  
кадастра и картографии по Пермскому краю

Дата выдачи:

"27" мая 2013 года

Документы-основания: • Постановление Верховного Совета Российской Федерации от 27.12.1991 № 3020-1 "О разграничении государственной собственности в Российской Федерации на федеральную собственность, государственную собственность республик в составе Российской Федерации, краев, областей, автономной области, автономных округов, городов Москвы и Санкт-Петербурга и муниципальную собственность"

Субъект (субъекты) права: Муниципальное образование город Пермь

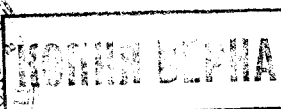
Вид права: Собственность

Объект права: нежилое помещение, назначение: нежилое, общая площадь 72 кв.м, этаж подвал, адрес (местонахождение) объекта: Пермский край, г.Пермь, Мотовилихинский район, ул.Крупской, д.78а

Кадастровый (или условный) номер: 59-59-01/009/2013-145

Существующие ограничения (обременения) права: не зарегистрировано

о чем в Едином государственном реестре прав на недвижимое имущество и сделок с ним "27" мая 2013 года сделана запись регистрации № 59-59-01/009/2013-145



Регистратор

Рогожин



(подпись)

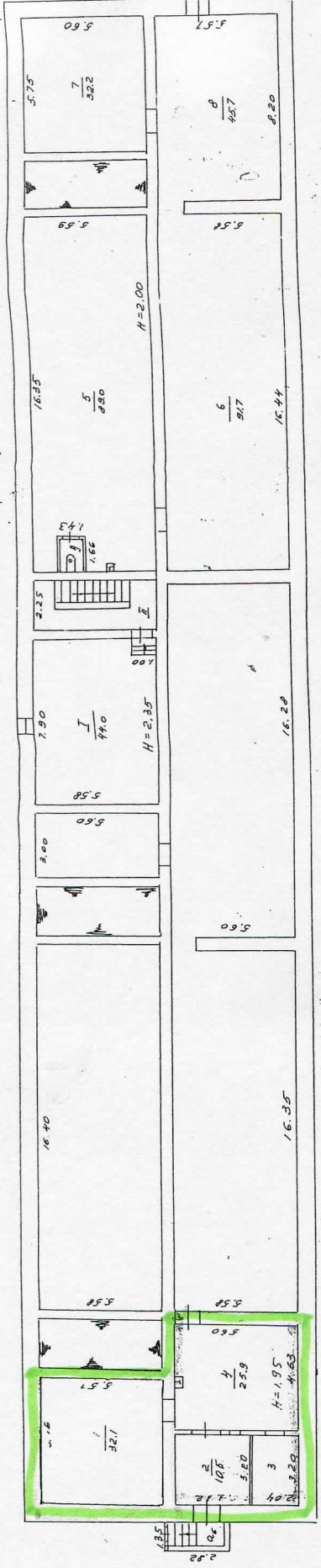
Район Мотовицкинский № 1906

**ПЛАН**

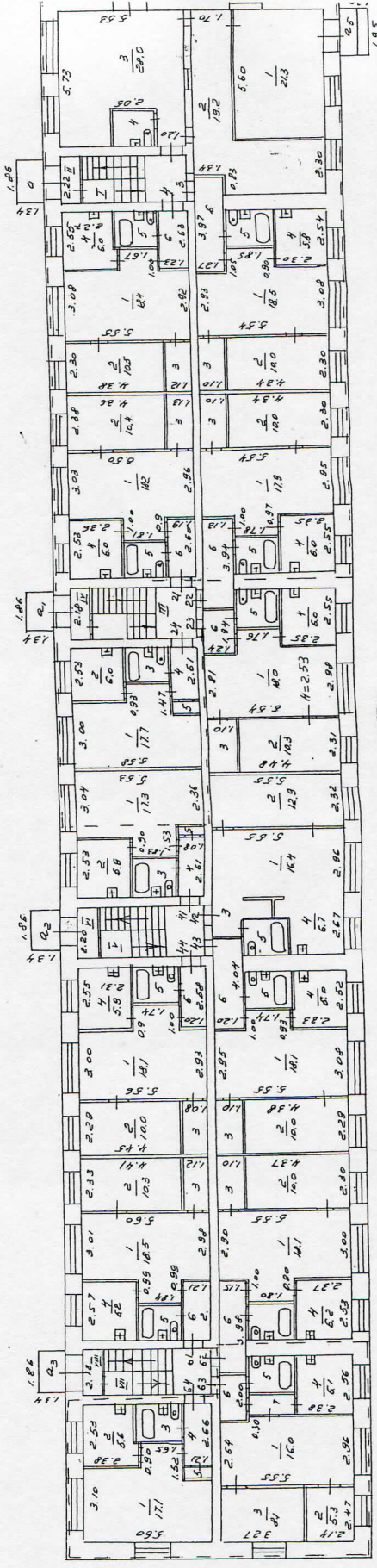
строения, находящегося в городе Гурьеве  
по ул. Крутевой № 98а

исп. Предприниматель Сватиков В.А.

ПОДВАЛ



ЖДШЕ I



Самостоятельная  
Перепланировка  
в кв. 63



ОИ

Масштаб: 1:200

Исполнитель: И.Н.О.С.С.С. 20.01.01

Исполнитель: И.Н.О.С.С.С. 20.01.01

Исполнитель: И.Н.О.С.С.С. 20.01.01

Исполнитель: И.Н.О.С.С.С. 20.01.01

Исполнитель: И.Н.О.С.С.С. 20.01.01

электроустановку  
иния демонтированы  
удка - отключена

твуют, по помеще  
ет запорная армаг  
состоянии, отсутст  
ая арматура(венд

твуют, стационарн  
швы - выведены

ые трубопроводы д  
ельные приборы и  
а, бойлер, станция

с действия договора  
ни договора аренды

ования:

ескую часть здания с  
ой собственности

ение всех пользова

Масляев, Сильва

Сева Е.В.  
Шова А.В.

**ФОТОГРАФИИ ОБЪЕКТА ОЦЕНКИ**

**Фото 1. Вход в подъезд дома**



**Фото 2. Вход в помещение объекта оценки**



**Фото 3.**



**Фото 4.**



**Фото 5-8. Общий вид помещения**



**Фото 6.**



**Фото 7.**

**Фото 8.**

