

СВИДЕТЕЛЬСТВО

О ГОСУДАРСТВЕННОЙ РЕГИСТРАЦИИ ПРАВА

УПРАВЛЕНИЕ ФЕДЕРАЛЬНОЙ СЛУЖБЫ ГОСУДАРСТВЕННОЙ РЕГИСТРАЦИИ,
КАДАСТРА И КАРТОГРАФИИ ПО ПЕРМСКОМУ КРАЮ

Дата выдачи:

"26" мая 2014 года

Документы-основания: • Решение "О включении в состав муниципальной собственности г.Перми жилого фонда Кировского, Индустриального, Ленинского районов" от 13.07.1993 №163, выдавший орган: Малый Совет Пермского городского Совета народных депутатов

Субъект (субъекты) права: Муниципальное образование город Пермь

Вид права: Собственность

Объект права: Помещение, назначение: нежилое помещение, общая площадь 59,1 кв.м, этаж 1, номера на поэтажном плане 5-13, адрес (местонахождение) объекта: Пермский край, г.Пермь, Индустриальный район, ул.Карпинского, д.75а

Кадастровый (или условный) номер: 59:01:4410628:3599

Существующие ограничения (обременения) права: не зарегистрировано

о чем в Едином государственном реестре прав на недвижимое имущество и сделок с ним "26" мая 2014 года сделана запись регистрации № 59-59-01/207/2014-687

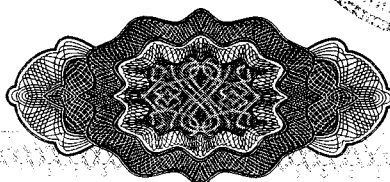
Регистратор

Беспрозванова О.Н.

М.П.

(ПОДПИСЬ)

59-БД 289389



**Государственное Унитарное Предприятие
«Центр Технической Инвентаризации Пермского края»**

Республика Россия
Край (область) Пермский
Город (район) Пермь
Район в городе (посёлок в районе) Индустриальный

ТЕХНИЧЕСКИЙ ПАСПОРТ НЕЖИЛОГО ПОМЕЩЕНИЯ

В доме № 75а по ул. Карпинского (Литер А)
(местоположение объекта учёта)

Инвентарный номер	3094					
Кадастровый номер						
	А	Б	В	Г	Д	Е

Технический паспорт составлен по состоянию на

« 10 » февраля 1998 года
(указывается дата обследования объекта учёта)

I. Сведения о принадлежности.

Дата записи	Субъект права: для граждан фамилия, имя, отчество, паспорт; для юридических лиц по Уставу	Документы, подтверждающие право собственности, владения, пользования	Доля (часть, литера)
	<i>Администрация города Перми на балансе у МУЖЭП «Эро»</i>	<i>Регистрационное удостоверение от 03.04.1997г. № 2-1-20</i>	<i>лит.А</i>

II. Архитектурно-планировочные и эксплуатационные показатели нежилого помещения.

Назначение Нежилое помещение

Использование учрежденческая

Год постройки здания 1975 Число этажей здания 9

Строительный объем помещения 149 куб. м. Площадь помещения 59,1 кв. м.

III. Благоустройство нежилого помещения (кв. м.)

1	2	Отопление							Ванны и душ		12	Горячее Водоснаб		Газовое снабжение		17	Лифты		20	21				
		от ТЭЦ		от пром. предпр.		от кварт. котельной		от АГВ и другое	печное	с горячей водой		Бассейн, сауна	центральное	от колонок	сетевое		баллонное	мусоропровод			пассажирские	грузовые	Телефон	Напольные электроплиты
		на твердом топливе	на газе	на твердом топливе	на газе	на твердом топливе	на газе																	
59,1	59,1	59,1										59,1							59,1					

IV. Стоимость нежилого помещения.

Полная балансовая стоимость _____ руб.

Остаточная балансовая стоимость (с учётом износа) _____ руб.

Действительная инвентаризационная стоимость в ценах 1969г. 3233 руб.

Литера по плану

А

Содержание

59,1

**VI. Техническое описание здания (строения)
в котором расположено нежилое помещение.**

№ п/п	Наименование конструктивных элементов	Описание элементов (материал, конструкция или система, отделка и прочие)	
1	2	3	
1	Фундаменты	Сборные железобетонные блоки	
2	Наружные и внутренние капитальные стены,	Панели $t=0,40$ м.	
3	Перегородки	Гипсолитовые	
4	Перекрытия	чердачные	Железобетонные многопустотные плиты
		междуэтажные	Железобетонные многопустотные плиты
		подвальные	Железобетонные многопустотные плиты
5	Крыша, кровля	Мягкая рулонная, совмещенная с перекрытием	
6	Полы	Дощатые по лагам	
7	Проемы	окна	Двойные створные, окрашены
		двери	Филенчатые, окрашены
8	Отделка	внутренняя	Затирка, обои, окраска
		наружная	
9	Отопление	печи	
		калориферное	
		АГВ	
		центральное отопление	От ТЭЦ
10	электро- и сантехнические устройства	электричество	Скрытый тип проводки
		водопровод	От городской центральной сети
		канализация	Сброс в городскую сеть
		горячее водоснабжение	Центральное
		ванны и душ	Есть
		газоснабжение	Сетевое
		напольные электроплиты	
		телефон	Телефонизировано
		радио	Радиофицировано
		лифт	
		сигнализация	
		мусоропровод	Есть
		вентиляция	Приточно-вытяжная
11	Прочие элементы	крыльца	Железобетонные
		лестницы	Железобетонные
		другие	

Физический износ здания **19 %**

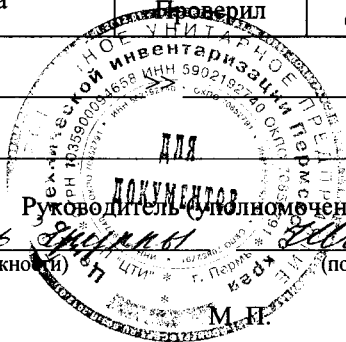
" 10 "	" 02 "	" 1998 года	Исполнил	Кривицкая Н. А.	
" 11 "	" 04 "	" 2014 года	Копировал	Шарова И. А.	Шарова
" 14 "	" 04 "	" 2014 года	Проверил	Осмонова И. В.	Осмонова

Паспорт выдан << _____ >> 20__ г.

Заказчик _____

Руководитель (полномоченное лицо)
(полное наименование должности) _____

Осмонова И. В.
(инициалы, фамилия)



ФОТОГРАФИИ ОБЪЕКТА ОЦЕНКИ

Фото 1. Адресная табличка дома



Фото 2. Вход в помещение тамбура объекта оценки



Фото 3. Вход в помещение объекта оценки

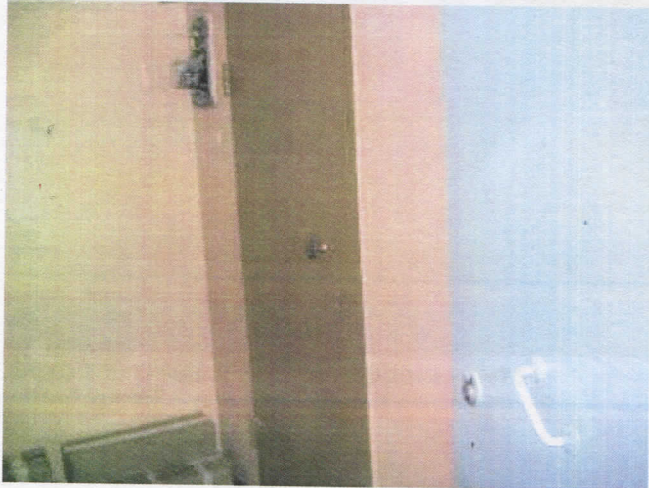


Фото 4. Общий вид помещения (№9)



Фото 5-6. Санузел (№10)



Фото 6

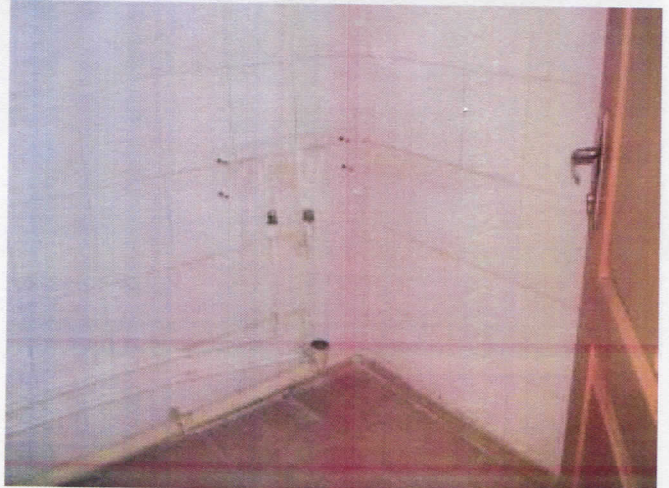


Фото 7-8. Общий вид помещения (№7)

Фото 8.



Фото 9-10. Общий вид помещения (№6)



Фото 10. Встроенный шкаф в помещении (№6)



Фото 11. Общий вид помещения (№5)



Фото 12. Вид из окон

