

# СВИДЕТЕЛЬСТВО

## О ГОСУДАРСТВЕННОЙ РЕГИСТРАЦИИ ПРАВА

Управление Федеральной службы государственной регистрации,  
кадастра и картографии по Пермскому краю

Дата выдачи:

"12" марта 2012 года

Документы-основания: • Выписка из единого реестра муниципальной собственности от 16.02.2012 №19-29-594

• Постановление администрации города Перми от 10.08.1995 №1627

Субъект (субъекты) права: Муниципальное образование город Пермь

Вид права: Собственность

Объект права: Нежилое помещение, назначение: нежилое, общая площадь 199 кв.м, этаж подвал, номер на поэтажном плане 2, адрес объекта: Пермский край, г.Пермь, Свердловский район, ул.Льва Шатрова, д.17

Кадастровый (или условный) номер: 59-59-21/007/2012-538

Существующие ограничения (обременения) права: не зарегистрировано

о чем в Едином государственном реестре прав на недвижимое имущество и сделок с ним "12" марта 2012 года сделана запись регистрации № 59-59-21/007/2012-538

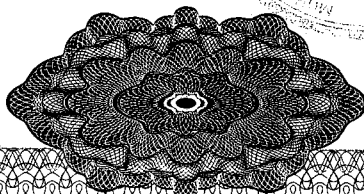
Регистратор

Сагидуллина Е. Л.

М.П.

(подпись)

59-БГ 354088



№

КОПИЯ

Федеральное государственное унитарное предприятие

«Российский государственный центр инвентаризации и учета объектов недвижимости -  
Федеральное БТИ»

(полное наименование ОТИ – организация технического учета и технической инвентаризации объектов капитального строительства)

Филиал ФГУП «Ростехинвентаризация – Федеральное БТИ» по Пермскому краю  
(наименование обособленного подразделения ОТИ)**ТЕХНИЧЕСКИЙ ПАСПОРТ**

На

Помещение

(вид объекта учета)

Встроенные помещения

(наименование объекта учета)

**Адрес (местоположение) объекта учета:**

Субъект Российской Федерации	Пермский край	
Район		
Муниципальное образование	тип	
	наименование	
Населенный пункт	тип	город
	наименование	Пермь
Улица (проспект, переулок и т.д.)	тип	улица
	наименование	Льва Шатрова
Номер дома	17	
Номер корпуса		
Номер строения		
Номер помещения	2	
Литера	А	
Иное описание местоположения	Свердловский район	

*Сведения о ранее произведенной постановке на технический учет в ОТИ*

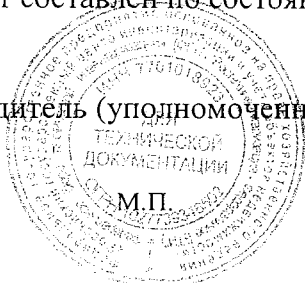
Инвентарный номер	57:401:002:000041920:0000:20002
Кадастровый номер	

*Штамп органа государственного технического учета о внесении сведений  
в Единый государственный реестр объектов капитального строительства (ЕГРОКС)*

Наименование учетного органа	
Инвентарный номер	
Кадастровый номер	
Дата внесения сведений в ЕГРОКС	

Паспорт составлен по состоянию на « 08 » декабря 2009 года

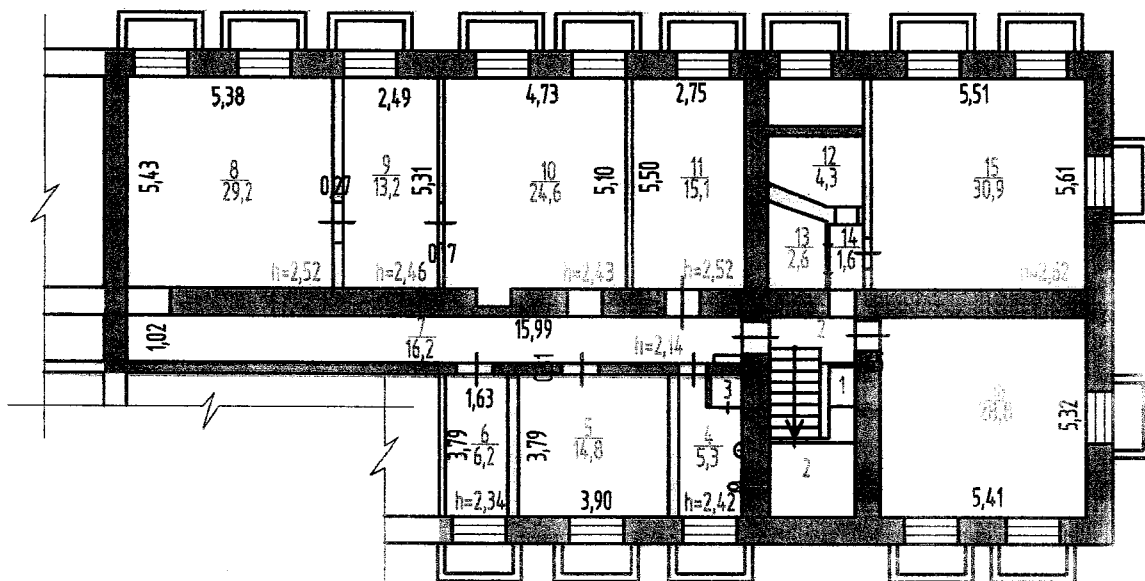
Руководитель (уполномоченное лицо)



(подпись)

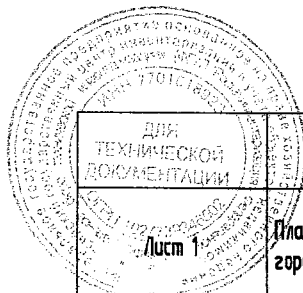
(Мунавирова В.Е.)  
(Фамилия И.О.)

План встроенных помещений  
Этаж расположения подвал



Самостоятельная перепланировка или переустройства	
пом. 4.12.13	
№ номера, квартиры, комнаты	
Дата 08.12.09	Подпись <i>О.Ф. Назаренус</i>

КОПИЯ



Филиал ФГУП "Ростехинвентаризация - Федеральное БТИ" по Пермскому краю		Инв. номер 57:40:002:00004:1920: 0000:20002	
Лист 1		План встроенных помещений, расположенных по адресу: Пермский край, город Пермь, Свердловский район, улица Льва Шатрова, дом 17 Лит.А	
Дата	Исполнитель	Фамилия И.О.	Подпись
08.12.2009	Техник	Назаренус О.Ф.	<i>О.Ф. Назаренус</i>
08.12.2009	Ведущий инженер	Пьянков Е.В.	<i>Е.В. Пьянков</i>

### I. СВЕДЕНИЯ О ПРИНАДЛЕЖНОСТИ

№ п/п	Субъект права: для граждан - ФИО, паспорт; для юридических лиц – полное наименование	Документы, подтверждающие право собственности, владения и пользования	Доля (часть, литера)
1	2	3	4
1	Муниципальное учреждение «Содержание муниципального имущества»	Приказ № 1036 от 08.10.2007 г. ДИО Администрации города Перми	1

### II. ЭКСПЛИКАЦИЯ ПЛОЩАДИ НЕЖИЛЫХ ПОМЕЩЕНИЙ

Дата записи и литера по плану	Этажи (начиная с 1 этажа)	Номер помещения (торгового складского и т.п.)	Номер по плану строения (комнаты, коридора и т.п.)	Назначение частей помещения: канцелярское помещение, классная комната, коридор и т. п.	Площадь по внутреннему обмеру, кв. м., в том числе предназначенная под помещения					Высота помещения по внутреннему обмеру	Самовольно возведенная или переоборудованная площадь		
					Нежилые		Прочие		Итого (по этажу, строению)				
					основная	вспомогательная	основная	вспомогательная					
1	2	3	4	5	6	7	8	9	10	11	12		
08.12.2009 А	подвал	2	1	Подсобное помещение		0,7						0,7	
			2	Лестничная клетка		4,8							4,8
			3	Подсобное помещение		0,7							0,7
			4	Санузел		5,3					2,42		5,3
			5	Кабинет	14,8								
			6	Кабинет	6,2						2,35		
			7	Коридор		16,2					2,14		16,2
			8	Кабинет	29,2						2,52		
			9	Кабинет	13,2						2,46		
			10	Кабинет	24,6						2,43		
			11	Кабинет	15,1						2,52		
			12	Подсобное помещение		4,3							4,3
			13	Подсобное помещение		2,6							2,6
			14	Коридор		1,6					2,53		1,6
			15	Кабинет	30,9						2,62		
			16	Кабинет	28,8								
<b>Итого:</b>					<b>162,8</b>	<b>36,2</b>			<b>199,0</b>		<b>36,2</b>		

Примечание: объем встроенных помещений составляет 880 куб.м.

### III. ТЕХНИЧЕСКОЕ ОПИСАНИЕ НЕЖИЛОГО ПОМЕЩЕНИЯ

Год постройки здания 1962

Этажность здания 5/ подвал

Физический износ здания 32 %


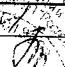
Наименование конструктивных элементов	Описание элементов (материал, конструкция или система, отделка и прочее)
1	2
1. Наружные стены (материал)	Кирпичные
2. Перегородки (материал)	ГКЛ, кирпичные, дощатые
3. Перекрытия (материал)	Деревянные утепленные по балкам
4. Полы: а) в основных помещениях б) в санузлах в) в других помещениях	Керамическая плитка, бетон Керамическая плитка Керамическая плитка, бетон
5. Проемы	Деревянные
оконные	Деревянные, металлические
дверные	
6. Отделка стен: а) в основных помещениях б) в санузлах в) в других помещениях	Обои Керамическая плитка Обои
7. Отделка потолков: а) в основных помещениях б) в санузлах в) в других помещениях	Повесной потолок, побелка Побелка Повесной потолок, побелка
8. Вид отопления	Центральное
9. Наличие: а) водоснабжения б) электроснабжения (тип проводки) в) канализации г) горячего водоснабжения д) ванн или душа, сауны или бассейна е) лоджий или балконов ж) телефона з) радио и) лифт к) мусоропровод	От центральной сети Скрытая проводка Сброс в городскую сеть Централизованное -- -- -- -- --

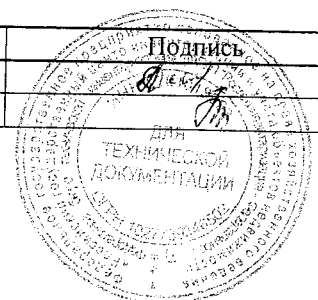
### IV. СТОИМОСТЬ НЕЖИЛОГО ПОМЕЩЕНИЯ

Полная балансовая стоимость \_\_\_\_\_ руб.

Остаточная балансовая стоимость с учетом износа \_\_\_\_\_ руб.

Восстановительная стоимость в ценах 1969 г. 17726,92 руб.

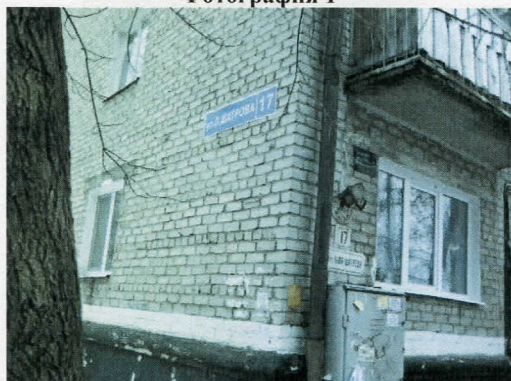
Дата	Исполнил	Фамилия, имя, отчество	Подпись
08.12.2009	Исполнил	Нацаренус О.Ф	
08.12.2009	Проверил	Пьянков Е.В.	



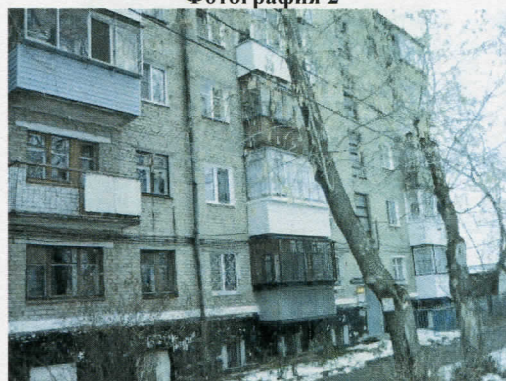


Нежилые помещения в подвале жилого дома (лит.А), назначение: нежилое, общая площадь 199 кв.м., номера на поэтажном плане 1-16, адрес объекта: Пермский край, Г. Пермь, Свердловский район, Ул. Льва Шатрова, д. 17

Фотография 1



Фотография 2



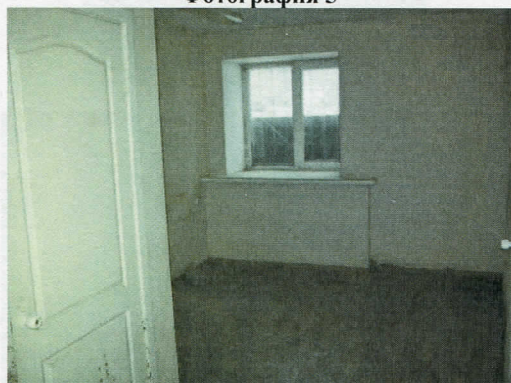
Фотография 3



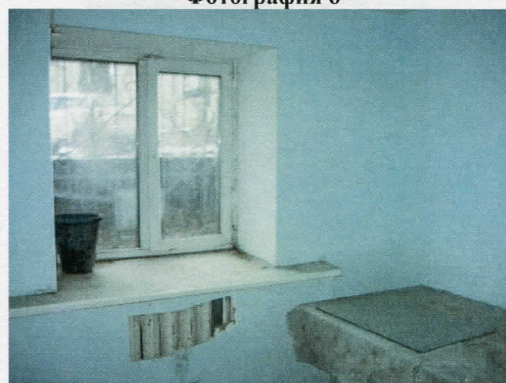
Фотография 4



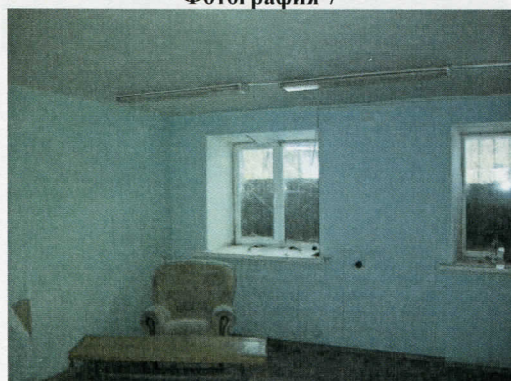
Фотография 5



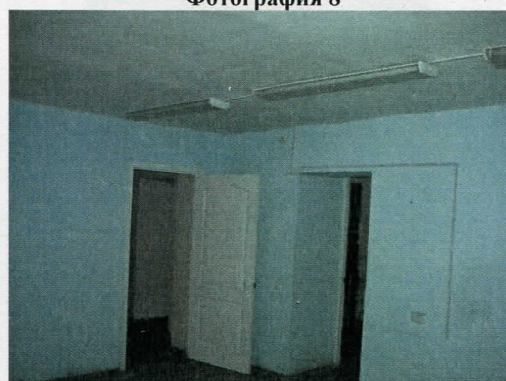
Фотография 6



Фотография 7



Фотография 8





Фотография 9



Фотография 10



Фотография 11



Фотография 12



Фотография 13



Фотография 14

