



СВИДЕТЕЛЬСТВО О ГОСУДАРСТВЕННОЙ РЕГИСТРАЦИИ ПРАВА

Управление Федеральной службы государственной регистрации,
кадастра и картографии по Пермскому краю

Дата выдачи:

"04" июня 2013 года

Документы-основания: • Решение от 18.05.1993 №106, издавший орган: Пермский
городской Совет народных депутатов

• Постановление Верховного Совета Российской Федерации от 27.12.1991 № 3020-1 "О
разграничении государственной собственности в Российской Федерации на федеральную
собственность, государственную собственность республик в составе Российской Федерации,
краев, областей, автономной области, автономных округов, городов Москвы и Санкт-
Петербурга и муниципальную собственность"

Субъект (субъекты) права: Муниципальное образование город Пермь

Вид права: Собственность

Объект права: нежилое помещение, назначение: нежилое, общая площадь 74,5 кв.м, этаж
подвал, номера на поэтажном плане 1, адрес (местонахождение) объекта: Пермский край,
г.Пермь, Мотовилихинский район, ул.Студенческая, д.18, пом.1

Кадастровый (или условный) номер: 59-59-01/009/2013-602

Существующие ограничения (обременения) права: не зарегистрировано
о чем в Едином государственном реестре прав на недвижимое имущество и сделок с ним "04"
июня 2013 года сделана запись регистрации № 59-59-01/009/2013-602

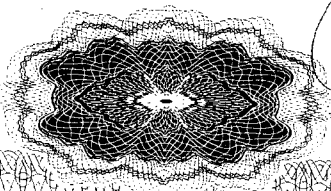
Регистратор

Гельфенбуйм О. А.

М.П.

(Подпись)

59-БГ 883882





Федеральное государственное унитарное предприятие

«Российский государственный центр инвентаризации и учета объектов недвижимости -
Федеральное БТИ»

(полное наименование ОТИ - организация технического учета и технической инвентаризации объектов капитального строительства)

Филиал ФГУП «Ростехинвентаризация - Федеральное БТИ» по Пермскому краю
(наименование обособленного подразделения ОТИ)

Отделение №1

ТЕХНИЧЕСКИЙ ПАСПОРТ

На помещение
(вид объекта учета)

Нежилые помещения
(наименование объекта учета)

Адрес (местоположение) объекта учета:

Субъект Российской Федерации	Пермский край	
Район		
Муниципальное образование	тип	
	наименование	
Населенный пункт	тип	город
	наименование	Пермь
Улица (проспект, переулок и т.д.)	тип	улица
	наименование	Студенческая
Номер дома	18	
Номер корпуса		
Номер строения		
Номер помещения	1	
Литера	А	
Иное описание местоположения	Мотовилихинский район	

Сведения о ранее произведенной постановке на технический учет в ОТИ

Инвентарный номер	57:401:002:000082020:0000:20001
Кадастровый номер	

Штамп органа государственного технического учета о внесении сведений в Единый государственный реестр объектов капитального строительства (ЕГРОКС)

Наименование учетного органа	
Инвентарный номер	
Кадастровый номер	
Дата внесения сведений в ЕГРОКС	

Паспорт составлен по состоянию на ноября 2009 года

Руководитель (уполномоченное

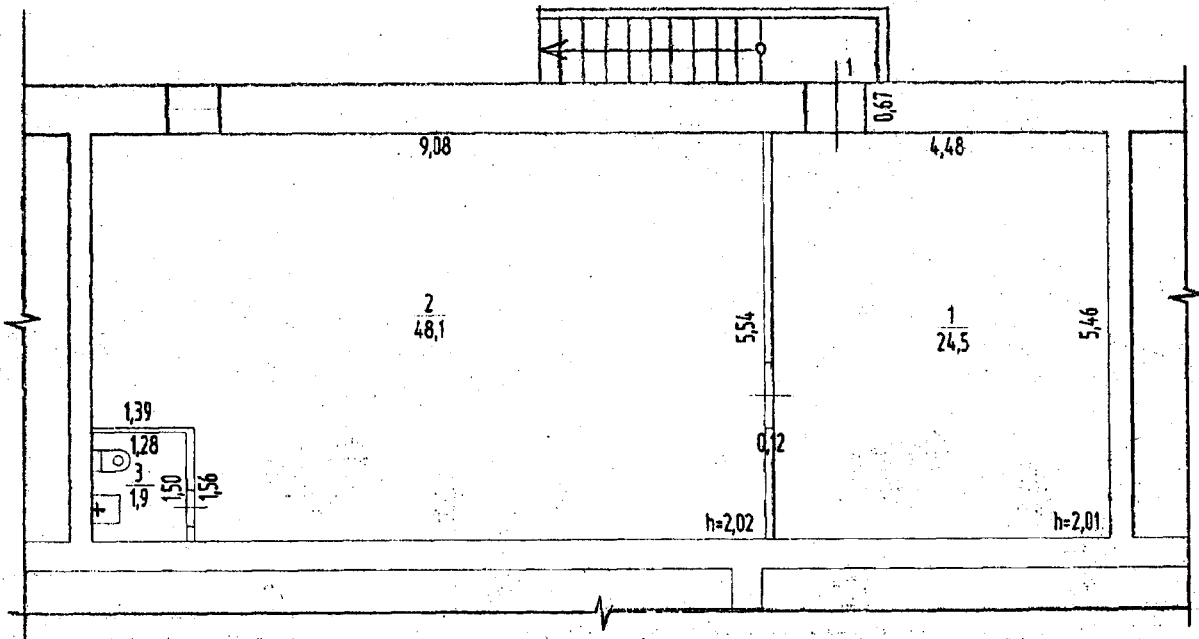


лицо) Хотулева П.В.

(Хотулева П.В.)
(Фамилия И.О.)

М.П.

План нежилых помещений
Этаж расположения подвал



	Филиал ФГУП "Ростехинвентаризация - Федеральное БТИ" по Пермскому краю		Инв. номер 57-401-002-000082020- 0000-20001
Лист 1	План нежилого помещения, расположенного по адресу: Пермский край, город Пермь, Мотовилихинский район, улица Студенческая, дом 18.		М 1:100
Дата	Исполнитель	Фамилия И.О.	
24.11.2009	Специалист	Эберев П.А.	
30.11.09	Ведущий специалист	Королева Т.Ю.	

**III. ТЕХНИЧЕСКОЕ ОПИСАНИЕ ЗДАНИЯ (СТРОЕНИЯ)
В КОТОРОМ РАСПОЛОЖЕНО НЕЖИЛОЕ ПОМЕЩЕНИЕ**

Год постройки здания 1962


Этажность здания 5/подвал

Физический износ здания 23 %

Наименование конструктивных элементов		Описание элементов (материал, конструкция или система, отделка и прочее)
1		2
1. Фундамент		Сборные ж/б блоки
2. Наружные стены (материал)		Кирпичные
3. Перегородки (материал)		Кирпичные
4. Перекрытия (материал)		Сборные ж/б
5. Крыша, кровля		Асбестоцементные листы
6. Полы		Дощатые по лагам
7. Проемы	оконные	Деревянные 2-е створные
	дверные	Филенчатые
8. Отделка	внутренняя	Штукатурка, покраска, обои
	наружная	--
9. Вид отопления		Центральное
10. Наличие:		От городской центральной сети
а) водоснабжения		Сетевое
б) газоснабжения		Скрытый тип проводки
в) электроснабжения (тип проводки)		В городскую сеть
г) канализации		Централизованное
д) горячего водоснабжения		есть
е) ванн или душа, сауны или бассейна		есть
ж) лоджий или/и балконов		есть
з) телефона		есть
и) радио		нет
к) лифт		нет
л) вентиляция		есть
м) сигнализация		нет
11. Прочие:		прочие работы

IV. СТОИМОСТЬ НЕЖИЛОГО ПОМЕЩЕНИЯ

Полная балансовая стоимость _____ руб.
 Остаточная балансовая стоимость с учетом износа _____ руб.
 Действительная инвентаризационная стоимость в ценах 1969 г. 4324,32 руб.

Дата		Фамилия, имя, отчество	Подпись
24.11.2009г.	Исполнил	Зверев П.А.	
<i>30.11.08</i>	Проверил	Королева Т.Ю.	
			М.П.

ФОТОГРАФИИ ОБЪЕКТА ОЦЕНКИ

Фото 1. Вход



Фото 2-. Общий вид помещения объекта оценки



Фото 3.



Фото 4.



Фото 5.



Фото 6.



Фото 7.

Фото 8.

