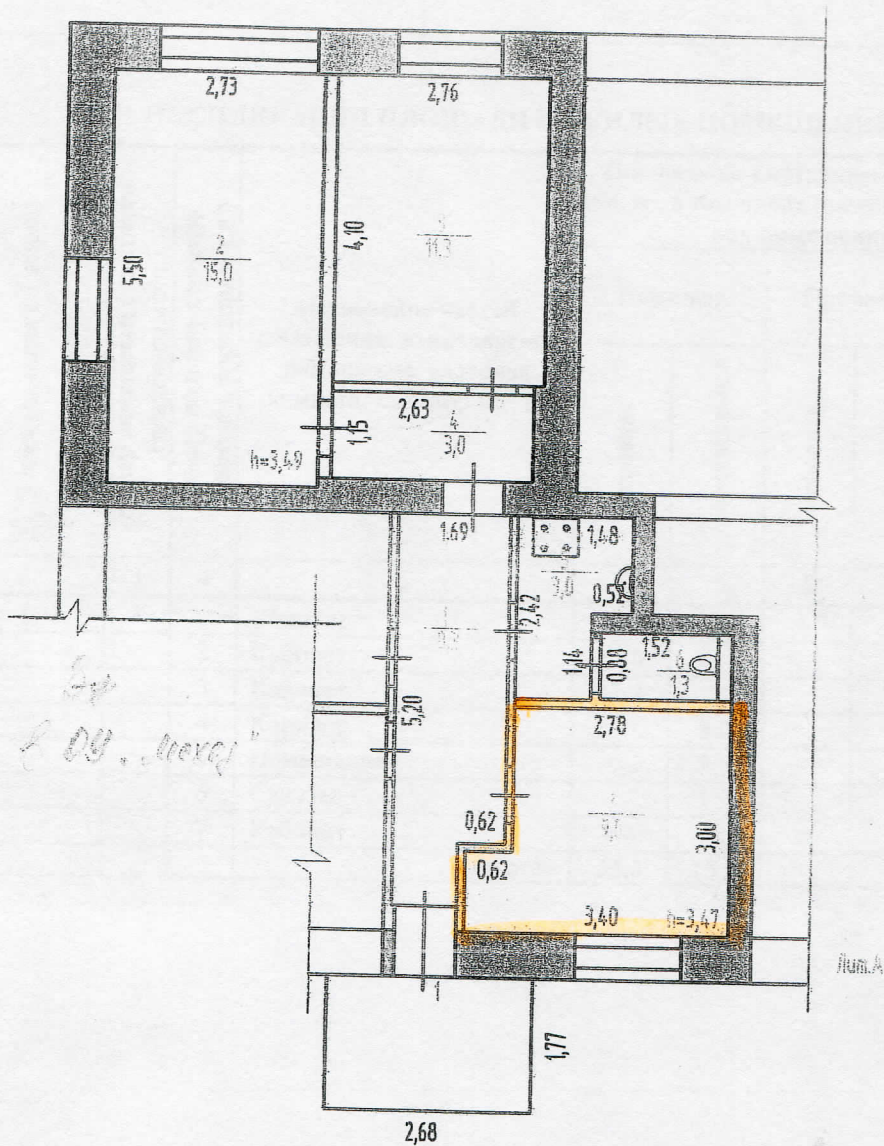


План встроенных помещений
Этаж расположения первый

Пустулицы
S = 12,0 м²
(9,0 м² осн.)



	Филиал ФГУП "Ростехинвентаризация-Федеральное БТИ" по Пермскому краю		Инв. номер 57.401.002.000014510.0000.20001
Лист 1	План встроенных помещений, расположенных по адресу: Пермский край, город Пермь, Мотовилихинский район, <u>улица Гарцовская, дом 50</u> Лит.А		М 1:100
Дата	Исполнитель	Фамилия И.О.	Подпись
02.12.2009	Техник	Габдулдарова Г.С.	
02.12.2009	Ведущий инженер	Пьянков Е.В.	

202

I. СВЕДЕНИЯ О ПРИНАДЛЕЖНОСТИ

№ п/п	Субъект права: для граждан - ФИО, паспорт; для юридических лиц – полное наименование	Документы, подтверждающие право собственности, владения и пользования	Доля (часть, литера)
1	2	3	4
1	--	--	--

II. ЭКСПЛИКАЦИЯ ПЛОЩАДИ НЕЖИЛЫХ ПОМЕЩЕНИЙ

Дата записи и литера по плану	Этажи (начиная с I этажа)	Номер помещения (торгового складского и т.п.)	Номер по плану строения (комнаты, коридора и т.п.)	Назначение частей помещения: канцелярское помещение, классная комната, коридор и т. п.	Площадь по внутреннему обмеру, кв. м., в том числе предназначенная под помещения					Итого (по этажу, строению)	Высота помещения по внутреннему обмеру	Самовольно возведенная или переоборудованная площадь
					Нежилые		Прочие					
					основная	вспомогательная	основная	вспомогательная				
1	2	3	4	5	6	7	8	9	10	11	12	
02.12.2009 А	1	1	1	Коридор		8,3					3,47	
			2	Кабинет	15,0						3,49	
			3	Кабинет	11,3						3,49	
			4	Коридор		3,0					3,49	
			5	Помещение		3,0					3,47	
			6	Санузел		1,3					3,47	
			7	Кабинет	9,0						3,47	
				Итого:	35,3	15,6			50,9			

068