

СВИДЕТЕЛЬСТВО

О ГОСУДАРСТВЕННОЙ РЕГИСТРАЦИИ ПРАВА

Управление Федеральной службы государственной регистрации,
кадастра и картографии по Пермскому краю

Дата выдачи:

"01" ноября 2013 года

Документы-основания: • Постановление Верховного Совета РФ "О разграничении государственной собственности в Российской Федерации на федеральную собственность, государственную собственность республик в составе Российской Федерации, краев, областей, автономной области, автономных округов, городов Москвы и Санкт-Петербурга и муниципальную собственность" от 27.12.1991 №3020-1

• Постановление "О включении в муниципальную собственность г.Перми жилого фонда, инженерных сооружений и сетей, имущества передаваемых акционерным обществом "Мотовилихинские заводы" от 22.07.1994 №1239, выдавший орган: Администрация города Перми

Субъект (субъекты) права: Муниципальное образование город Пермь

Вид права: Собственность

Объект права: Помещение, назначение: нежилое помещение, общая площадь 14 кв.м, этаж 1, адрес (местонахождение) объекта: Пермский край, г.Пермь, Мотовилихинский район, ул.Розалии Землячки, д.12, пом.1

Кадастровый (или условный) номер: 59:01:4311735:251

Существующие ограничения (обременения) права: не зарегистрировано
о чем в Едином государственном реестре прав на недвижимое имущество и сделок с ним "01" ноября 2013 года сделана запись регистрации № 59-59-01/017/2013-021

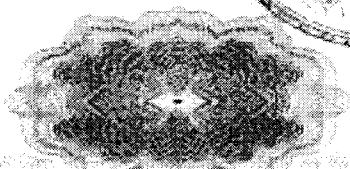
Регистратор

Козишнина Е. В.



(Handwritten signature)
(подпись)

59-БД 098013



ФЕДЕРАЛЬНОЕ АГЕНТСТВО КАДАСТРА ОБЪЕКТОВ НЕДВИЖИМОСТИ

Федеральное государственное унитарное предприятие, основанное на праве хозяйственного ведения,

«РОССИЙСКИЙ ГОСУДАРСТВЕННЫЙ ЦЕНТР ИНВЕНТАРИЗАЦИИ И УЧЕТА ОБЪЕКТОВ НЕДВИЖИМОСТИ -
ФЕДЕРАЛЬНОЕ БЮРО ТЕХНИЧЕСКОЙ ИНВЕНТАРИЗАЦИИ»
ФГУП «РОСТЕХИНВЕНТАРИЗАЦИЯ - ФЕДЕРАЛЬНОЕ БТИ»

Филиал ФГУП «РОСТЕХИНВЕНТАРИЗАЦИЯ - ФЕДЕРАЛЬНОЕ БТИ» по Пермскому краю
614068, г. Пермь, ул. Окулова, д. 80, корп. 111, тел./факс (342) 239-07-77, 239-07-78, E-mail: rostech@perm.ru

ВЫПИСКА

ИЗ РЕЕСТРА ОБЪЕКТОВ КАПИТАЛЬНОГО СТРОИТЕЛЬСТВА

на объект капитального строительства/часть объекта капитального строительства

«15» декабря 2009 г.

Настоящая выписка выдана: МУ "Содержание муниципального имущества"

(фамилия, имя, отчество физического лица или полное наименование юридического лица)

на предмет для предоставления по месту требования

Инвентарный номер	57:401:002:000139010:0000:20001
Реестровый номер	
Кадастровый номер	
Вид объекта	Помещение
Наименование объекта	Нежилые помещения
Назначение объекта	Нежилое
Фактическое использование объекта	Не эксплуатируется
Объект культурного наследия	Нет
Местоположение объекта (адрес):	
Субъект РФ	Пермский край
Административный район	
Населенный пункт	Город Пермь, Мотовилихинский район
Улица, переулок и т.д.	улица Розалии Землячки
Номер дома (строения, корпуса)	12
Номер квартиры, помещения (на поэтажном плане)	1
Литера объекта на плане	А
Технические характеристики объекта:	
Год ввода в эксплуатацию здания (для объектов незавершенных строительством, - год выдачи разрешения на строительство)	1940
Общая площадь	14,0 кв.м
Жилая площадь	
Надземная/подземная этажность здания	5/-
Этаж расположения	1
Материал стен	Кирпичные
Инвентаризационная (балансовая) стоимость с учетом износа в годах 1969г.	754,11 руб.
Процент физического износа на год обследования (для объектов незавершенных строительством, - процент завершенного)	43
Учетный статус объекта	

Дата обследования объекта: 30.11.2009г.

Филиал ФГУП «РОСТЕХИНВЕНТАРИЗАЦИЯ - ФЕДЕРАЛЬНОЕ БТИ» по Пермскому краю

(подпись и печать уполномоченного лица)



Федеральное государственное унитарное предприятие
 «Российский государственный центр инвентаризации и учета объектов недвижимости -
 Федеральное БТИ»
 (полное наименование ОТИ - организация технического учета и технической инвентаризации объектов капитального строительства)
 Филиал ФГУП «Ростехинвентаризация - Федеральное БТИ» по Пермскому краю
 (наименование обособленного подразделения ОТИ)
 Отделение №1

ТЕХНИЧЕСКИЙ ПАСПОРТ

На _____ **помещение**
 (вид объекта учета)

Нежилые помещения
 (наименование объекта учета)

Адрес (местоположение) объекта учета:

Субъект Российской Федерации	Пермский край	
Район		
Муниципальное образование	тип	
	наименование	
Населенный пункт	тип	город
	наименование	Пермь
Улица (проспект, переулок и т.д.)	тип	улица
	наименование	Розалии Землячки
Номер дома	12	
Номер корпуса		
Номер строения		
Номер помещения	1	
Литера	А	
Иное описание местоположения	Мотовилихинский район	

Сведения о ранее произведенной постановке на технический учет в ОТИ

Инвентарный номер	57:401:002:000139010:0000:20001
Кадастровый номер	

Штамп органа государственного технического учета о внесении сведений в Единый государственный реестр объектов капитального строительства (ЕГРОКС)

Наименование учетного органа	
Инвентарный номер	
Кадастровый номер	
Дата внесения сведений в ЕГРОКС	

Паспорт составлен по состоянию на _____ «30» _____ ноября 2009 года

Руководитель (уполномоченное лицо)

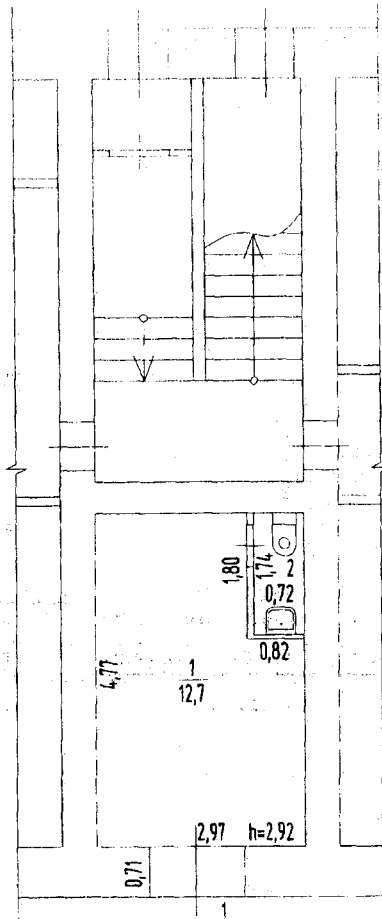


Хотулева П.В.
(подпись)

(Хотулева П.В.)
(Фамилия И.О.)

М.П.

План нежилых помещений
Этаж расположения 1



	Филиал ФГУП "Ростехинвентаризация - Федеральное БТИ" по Пермскому краю		Инв. номер 57-401/002-000139010-0000-20001
Лист 1	План нежилого помещения, расположенного по адресу: Пермский край, город Пермь, Мотовилихинский район, улица Розалии Землячки, дом 12.		М 1:100 Лит. А
Дата	Исполнитель	Фамилия И.О.	
25.11.2009	Специалист	Зверев П.А.	
30.11.08	Ведущий специалист	Королева Т.Ю.	

КАДАСТРОВЫЙ ПАСПОРТ

помещения

Лист № 1 , всего листов 2

Дата 30.11.2009

Кадастровый номер

Инвентарный номер(ранее

присвоенный учетный номер)

57:401:002:000139010:0000:20001

1. Описание объекта недвижимого имущества

1.1. Кадастровый номер здания (сооружения), в котором расположено помещение

1.2. Этаж (этажи), на котором расположено помещение 1

1.3. Общая площадь помещения 14,0

1.4. Адрес (местоположение):

Субъект Российской Федерации	Пермский край	
Район		
Муниципальное образование	Тип	
	наименование	
Населенный пункт	Тип	город
	наименование	Пермь
Улица (проспект, переулок и т.д.)	Тип	улица
	наименование	Розалии Землячки
Номер дома	12	
Номер корпуса		
Номер строения		
Литера	А	
Номер помещения (квартиры)	1	
Иное описание местоположения	Мотовилихинский район	

1.5. Назначение помещения нежилое

(жилое, нежилое)

1.6. Вид жилого помещения в многоквартирном доме

(комната, квартира)

1.7. Кадастровый номер квартиры, в которой расположена комната

1.8. Номер помещения на поэтажном плане 1

1.9. Предыдущие кадастровые (условные) номера объекта недвижимого имущества:

1.10. Примечание:

Не эксплуатируется.

1.11. Филиал ФГУП «Ростехинвентаризация - Федеральное БТИ» по Пермскому краю
(наименование органа или организации)

Свидетельство об аккредитации РН-1 №000393 от 22.10.2007 г.

Начальник Отделения № 1

Техник по инвентаризации
строений и сооружений

КОПИЯ ВЕРНА

Вид объекта оценки, расположенного по адресу:
Пермский край, г. Пермь, Мотовилихинский район, ул. Розалии Землячки, 12

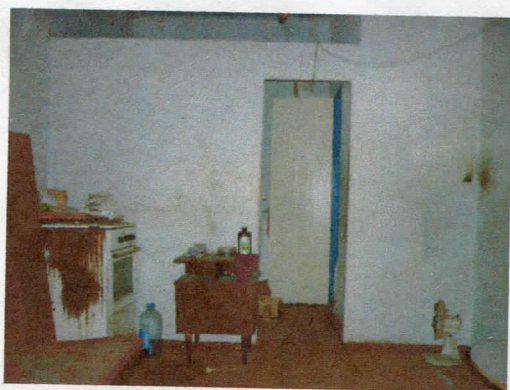
Фасад здания



Вход в помещение



Вид помещения



Ближайшее окружение

