

**ФЕДЕРАЛЬНОЕ АГЕНТСТВО  
ПО ТЕХНИЧЕСКОМУ РЕГУЛИРОВАНИЮ И МЕТРОЛОГИИ**  
**УПРАВЛЕНИЕ ФЕДЕРАЛЬНОЙ СЛУЖБЫ ГОСУДАРСТВЕННОЙ РЕГИСТРАЦИИ  
КАДАСТРА И КАРТОГРАФИИ ПО ПЕРМСКОМУ КРАЮ**

**Дата выдачи:**

"12" сентября 2014 года

**Документы-основания:** • Постановление Верховного Совета Российской Федерации №3020-1 от 27.12.1991г. "О разграничении государственной собственности в Российской Федерации на федеральную собственность, государственную собственность республик в составе Российской Федерации, краев, областей, автономной области, автономных округов, городов Москвы и Санкт-Петербурга и муниципальную собственность" с приложением

• Решение "О включении в состав муниципальной собственности г.Перми жилого фонда Дзержинского, Мотовилихинского, Орджоникидзевского, Свердловского районов" от 18.05.1993 №106, выданный орган: Малый Совет Пермского городского Совета народных депутатов

**Субъект (субъекты) права:** Муниципальное образование город Пермь

**Вид права:** Собственность

**Объект права:** помещение, назначение: нежилое, общая площадь 34,8 кв.м, этаж 1, адрес (местонахождение) объекта: Пермский край, г.Пермь, Мотовилихинский район, ул.Юрша, д.1

**Кадастровый (или условный) номер:** 59:01:4311741:7313

**Существующие ограничения (обременения) права:** не зарегистрировано

о чем в Едином государственном реестре прав на недвижимое имущество и сделок с ним "12" сентября 2014 года сделана запись регистрации № 59-59-01/2014-413

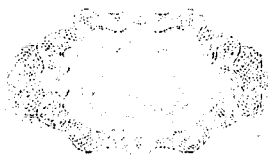
Регистратор

Обросова А. М.

МП

(подпись)

59-БД 437645



Республика РОССИЯ  
 Край (область) ПЕРМСКИЙ  
 Город (район) ПЕРМЬ  
 Район (посёлок в районе) МОТОВИЛИХИНСКИЙ

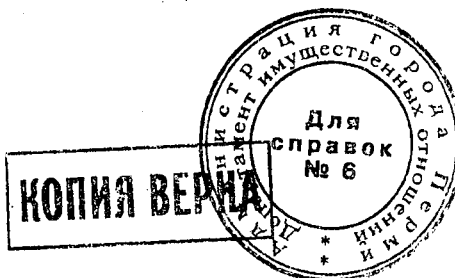
**ТЕХНИЧЕСКИЙ ПАСПОРТ НЕЖИЛОГО ПОМЕЩЕНИЯ**

В доме № 1 по ул. Юрия (Литер. А-Е)  
 (местоположение объекта учёта)

Эксплуатационный номер	15860					
Кадастровый номер						
	А	Б	В	Г	Д	Е

Технический паспорт составлен по состоянию на

« 08 » 08 2006 года  
 (указывается дата обследования объекта учёта)



**I. Сведения о принадлежности.**

Дата записи	Субъект права: для граждан фамилия, имя, отчество, паспорт; для юридических лиц по Уставу	Документы, подтверждающие право собственности, владения, пользования	Доля (часть)
	МУ « Дирекция единого заказчика » в оперативном управлении	Регистрационное удостоверение № 26-3-566 от 28.10.1998г.	Лит S н/с =

**II. Архитектурно-планировочные и эксплуатационные показатели нежилого помещения.**

Назначение Нежилое помещение

Использование учрежденческая

Год постройки здания 1989

Число этажей здания 9

**III. Благоустройство нежилого помещения (кв.м)**

		Отопление							Ванны и души			Горячая вода		Газовое снабжение		Лифты		Иные		
1	2	на твердом топливе	на газе	не твердом топливе	на газе	на твердом топливе	на газе	от АГВ	без	с горячей	Бассейн	центра	от котла	сетевое	баллоны	лифт	пассажирский	эскалатор	Иные	
34,8	34,8		34,8									34,8							34,8	

**IV. Стоимость нежилого помещения.**

Полная балансовая стоимость \_\_\_\_\_ руб.

Остаточная балансовая стоимость (с учетом износа) \_\_\_\_\_ руб.

Действительная инвентаризационная стоимость в ценах 1969 года 2599 руб.



V. Экспликация нежилого помещения.

Литера по плану	Этаж	Номер помещения	Назначение помещений:	учрежденческая			Общая площадь	В т.ч.		Высота помещений по внутреннему обмеру	Площадь помещений общего назначения	Самостоятельно возведенные и переоборуд.
				Общая площадь	В т.ч.			основная	вспомогательная			
					полезная	подсобная						
08.06	1	1	кабинет	16,7	16,7				2,56			
		2	кабинет	9,0	9,0							
		3	ванная	2,6		2,6						
		4	туалет	1,1		1,1						
		5	коридор	5,4		5,4						
			<b>Итого :</b>	<b>34,8</b>	<b>25,7</b>	<b>9,1</b>						



**КОПИЯ ВЕРНА**

**VI. Техническое описание здания (строения)  
в котором расположено нежилое помещение.**

№ п/п	Наименование конструктивных элементов	Описание элементов (материал, конструкция или система, отделка и прочие)	
1	2	3	
1	Фундаменты	свайный с монолитным ростверком	
2	Наружные и внутренние капитальные стены,	панели, т=38 см	
3	Перегородки	гипсолитовые	
4	Перекрыт- ия	чердачные	сборные железобетонные плиты
		междуэтажные	сборные железобетонные плиты
		подвальные	
5	Крыша, кровля	плоская, кровля мягкая рулонная, совмещенная с перекрытием	
6	Полы	паркетные, линолеум, бетонные	
7	Про- емы	окна	двойные, створные, окраска
		двери	простые на планках
8	Отле- пки	внутренняя	затирка, окраска окон и дверей
		наружная	
9	Эле- менты	горячее водоснабжение	центральное
		холодное водоснабжение	центральное
		канализация	канализация
		отопление	отопление
10	Эле- менты	электропровод	от
		лифты	
		вентиляция	естественная
		крыльца	бетонные
11	Прочие Элементы	лестницы	железобетонные
		другие	

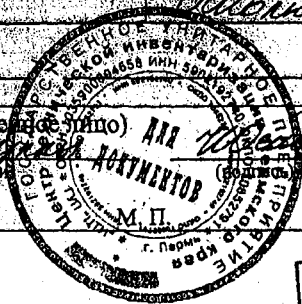
Физический износ здания 19 %

Дата	Исполнит	Фамилия, имя, отчество	Подпись
" 08 " 08 2006 года	Исполнит	Фазлеева Л. Р.	
" 11 " 07 2014 года	Копировал	Осмонова Ч. А.	
" 11 " 07 2014 года	Проверил	Осмонова Ч. Б.	

Паспорт выдан << \_\_\_\_\_ >> 20 \_\_\_\_ г.  
Заказчик \_\_\_\_\_

Руководитель (уполномоченное лицо) АИИ  
*Руководитель участка*  
(полное наименование должности) \_\_\_\_\_

*Осмонова Ч. Б.*  
(инициалы)  
Для справок  
№ 8

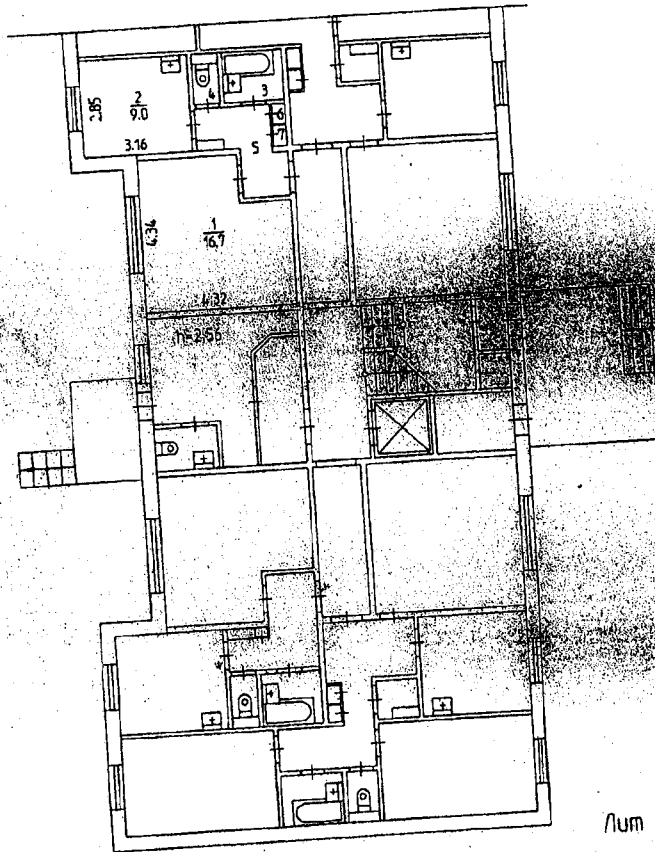


**КОПИЯ ВЕРНА**

Район Мотовилихинский кв. N       

ПЛАН  
помещения, находящегося в городе Перми.  
по ул. Орша N 1

1 ЭТАЖ



Масштаб 1:200 '08' 08' 2006 Исполнитель Фазлеева

**КОПИЯ ВЕРНА**



Вид объекта оценки, расположенного по адресу:  
Пермский край, г. Пермь, Мотовилихинский район, ул. Юрша, 1

Фасад здания



Вход в помещение



Вид помещения



Ближайшее окружение

