



МИНИСТЕРСТВО ЭКОНОМИЧЕСКОГО РАЗВИТИЯ  
РОССИЙСКОЙ ФЕДЕРАЦИИ

ФЕДЕРАЛЬНАЯ СЛУЖБА ГОСУДАРСТВЕННОЙ РЕГИСТРАЦИИ,  
КАДАСТРА И КАРТОГРАФИИ  
(РОСРЕЕСТР)

Управление Федеральной службы государственной регистрации, кадастра и  
картографии по Пермскому краю  
(Управление Росреестра по Пермскому краю)

---

**СВИДЕТЕЛЬСТВО О ГОСУДАРСТВЕННОЙ РЕГИСТРАЦИИ ПРАВА**

повторное, взамен свидетельства: 08.12.2014

**Дата выдачи:**

13.07.2015

**Документы-основания:** • Постановление администрации города Перми №1656 от  
30.11.1993г. с приложением

- Постановление администрации г.Перми от 10.08.1995 №1627
- Решение Арбитражного суда Пермского края от 28.06.2010
- Постановление Арбитражного апелляционного суда № 17АП-8579/2010-ГК от 06.09.2010

**Субъект (субъекты) права:** Муниципальное образование город Пермь

**Вид права:** Собственность

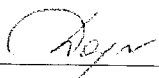
**Кадастровый(условный) номер:** 59:01:4410946:4409

**Объект права:** Нежилое помещение, назначение: нежилое помещение, площадь 1 774,7 кв.м.,  
этаж: 1,2 , адрес (местонахождение) объекта: Пермский край, г.Пермь, Свердловский район,  
ул.Солдатова, д.32

**Существующие ограничения (обременения) права:** аренда

О чем в Едином государственном реестре прав на недвижимое имущество и сделок с ним "12"  
октября 2010 года сделана запись регистрации № 59-59-21/055/2010-094

Государственный регистратор

  
(подпись, м.п.)

Долгих Ю. М.

59-59-21/055/2010-094

Копия

**ГОСУДАРСТВЕННОЕ УНИТАРНОЕ ПРЕДПРИЯТИЕ  
«ЦЕНТР ТЕХНИЧЕСКОЙ ИНВЕНТАРИЗАЦИИ ПЕРМСКОГО КРАЯ»**

Край (область) ПЕРМСКИЙ  
Город (район) ПЕРМЬ  
Район в городе (посёлок в районе) СВЕРДЛОВСКИЙ

**ТЕХНИЧЕСКИЙ ПАСПОРТ НЕЖИЛОГО ПОМЕЩЕНИЯ**

В доме № 32 по ул. Солдатова (Литер А)  
(местоположение объекта учёта)

Инвентарный номер	26305					
Кадастровый номер						
	А	Б	В	Г	Д	Е

Технический паспорт составлен по состоянию на

« 07 » 08 2001 года  
« 15 » 11 2006 года  
« 28 » 11 2006 года

(указывается дата обследования объекта учёта)

лос 2009



ЗЕЛЕНАЯ  
и парковая зоны здания (строения),  
расположенного в городе Пермь  
по ул. ОДПОВСКОЕ ДОМ № 32

Дата записи	Этаж	№ по плану	Назначение помещений	Формула подсчета площади	Учебная зона		Культурно-просвет		Спортивная		Секции		Лес. Садоводство		Специал.		Высота помещений по плану, по проекту, по факту	Средняя высота помещений	
					общая площадь	в т.ч. секции, сектор	общая площадь	в т.ч. секции, сектор	общая площадь	в т.ч. секции, сектор	общая площадь	в т.ч. секции, сектор	общая площадь	в т.ч. секции, сектор	общая площадь	в т.ч. секции, сектор			
15.11.06		96	Лестничная клетка																
		97	Лифт																
		Итого по 1 этажу																	
28.11.06		1	Мелкоза																
		2	Мелкоза																
		3	Зал парикмахерский																
		4	Комната санитарная																
		5	Тренировочная																
		6	Коридор																
		7	Склад																
		8	Кухня																
		9	Коридор																
		10	Склад																
		11	Склад																
		12	Лестничная клетка																
		13	Коридор																
		14	Сал. Узел																
		15	Фойе																
		16	Коридор																
		17	Лифт																
		18	Кладовая																
		19	Фойе																
		20	Коридор																
		21	Коридор																
		27	Умывальник																
		28	Лестничная клетка																
		29	Коридор																
		30	Коридор																
		31	Коридор																
		32	Туалет																
		33	Туалет																
		34	Туалет																
		35	Умывальник																
		36	Туалет																
		37	Туалет																
		38	Туалет																
		39	Туалет																
		40	Сал. Узел																
		41	Секционная																
		43	Коридор																
		44	Коридор																
15.11.06		45	Секция																
		46	Лестничная клетка																
28.11.06		52	Зал																
		53	Мелкоза																
		54	Лестничная клетка																
07.08.01		56	Лестничная клетка																
		65	Умывальник																
		66	Туалет																
26.11.06		67	Кладовая																
07.08.01		68	Кладовая																
		69	Кладовая																
		70	Кладовая																
15.11.06		71	Коридор																
28.11.06		72	Лестничная клетка																
15.11.06		77	Кладовая																
		78	Коридор																
		79	Коридор																
		80	Коридор																
		81	Кладовая																
		82	Коридор																
		Итого по 1 этажу																	

100  
101  
102  
103  
104  
105  
106  
107  
108  
109  
110

111  
112  
113  
114  
115  
116  
117  
118  
119  
120

ЭКСПЛИКАЦИЯ  
к поэтажному плану здания (строений),  
расположенного в городе Пермь  
по ул. Сидорова дом № 33

Дата записи	Литера Этаж	Этаж	№ Пом. по плану	№ Назначение помещений	Создана полостью частью помещений	Учрежденческая		Мультипросмет		торговая		Сыт. обслуживание		общедат.		Лич. обслуживание		Складская		Высота помещений по внутреннему обмеру	Средняя высота помещений	
						общая площадь	в т.ч. остовы, пристройки	общая площадь	в т.ч. остовы, пристройки	общая площадь	в т.ч. остовы, пристройки	общая площадь	в т.ч. остовы, пристройки	общая площадь	в т.ч. остовы, пристройки	общая площадь	в т.ч. остовы, пристройки	общая площадь	в т.ч. остовы, пристройки			общая площадь
28.11.06				83	коридор					49.7		49.7										
					Жилое по 2 этажу			665.4	288.2	377.2	696.6	790.9	105.7	94.1	75.0	19.1	31.7	31.7	68.5	60.6	7.9	
					Жилое по			665.4	288.2	377.2	915.0	790.9	124.1	94.1	75.0	19.1	31.7	31.7	68.5	60.6	7.9	

Примечание: площадь изменилась в результате установки и демонтажа перегородок на 2 эт. в пом. №1-7, 13-17, 36, 37, 40

**VI. Техническое описание здания (строения)  
в котором расположено нежилое помещение.**

№ п/п	Наименование конструктивных элементов	Описание элементов (материал, конструкция или система, отделка и прочие)	
1	2	3	
1	Фундаменты	Железобетонные сваи с железобетонным ростверком	
2	Наружные и внутренние капитальные стены,	Кирпичные т=64 см, пенобетон с утеплителем URSA т=0,40 см - 1 этаж; панельные т=0,33 см	
3	Перегородки	гипсолитовые	
4	Перекрытия	чердачные	Железобетонные плиты
		междуэтажные	Железобетонные плиты
		подвальные	Железобетонные плиты
5	Крыша, кровля	Металлический шифер по деревянной стропилам и дощатой обрешетке	
6	Полы	Бетонные, линолеум, плитка	
7	Проемы	окна	Двойные створные
		двери	Филенчатые
8	Отделка	внутренняя	Оштукатурено, побелено, окрашено, оклеено обоями
		наружная	Отделочный слой
9	Отопление	печи	
		калориферное	
		АГВ	
		центральное отопление	От ТЭЦ
10	электро- и сантехнические устройства	другое	
		электричество	Скрытая проводка
		водопровод	От городской центральной сети
		канализация	Сброс в городскую сеть
		горячее водоснабжение	Центральное
		ванны и душ	
		газоснабжение	
		напольные электроплиты	Есть
		телефон	телефонизировано
		радио	радиофицировано
		лифт	Грузовой
		сигнализация	Есть
		мусоропровод	
вентиляция	Приточно-вытяжная		
11	Прочие элементы	крыльца	Бетонные
		лестницы	железобетонные
		другие	

Физический износ здания 30 %

" 07 " 08 " 2001 года	Исполнил: пом 64-66,68-70	Петухова	
" 15 " 11 " 2006 года	Исполнил: 1 эт.-пом.96,97; 2 эт.- пом.45,46,71,77-83	Зайцева Н. В.	
" 28 " 11 " 2006 года	Исполнил: пом 1-21,27- 41,52,53,67,72	Никитина М. А.	
" 10 " 07 " 2014 года	Копировал	Шатрова И.А.	<i>Шатрова И.А.</i>
" 10 " 07 " 2014 года	Проверил	<i>Осипов А.В.</i>	<i>Шатрова И.А.</i>

Паспорт выдан « \_\_\_\_\_ »  
Заказчик \_\_\_\_\_

*Руководитель группы*  
( полное наименование должности)

Руководитель (уполномоченное лицо)

*Шатрова И.А.*  
(подпись)



Район Свердловский кв. № \_\_\_\_\_

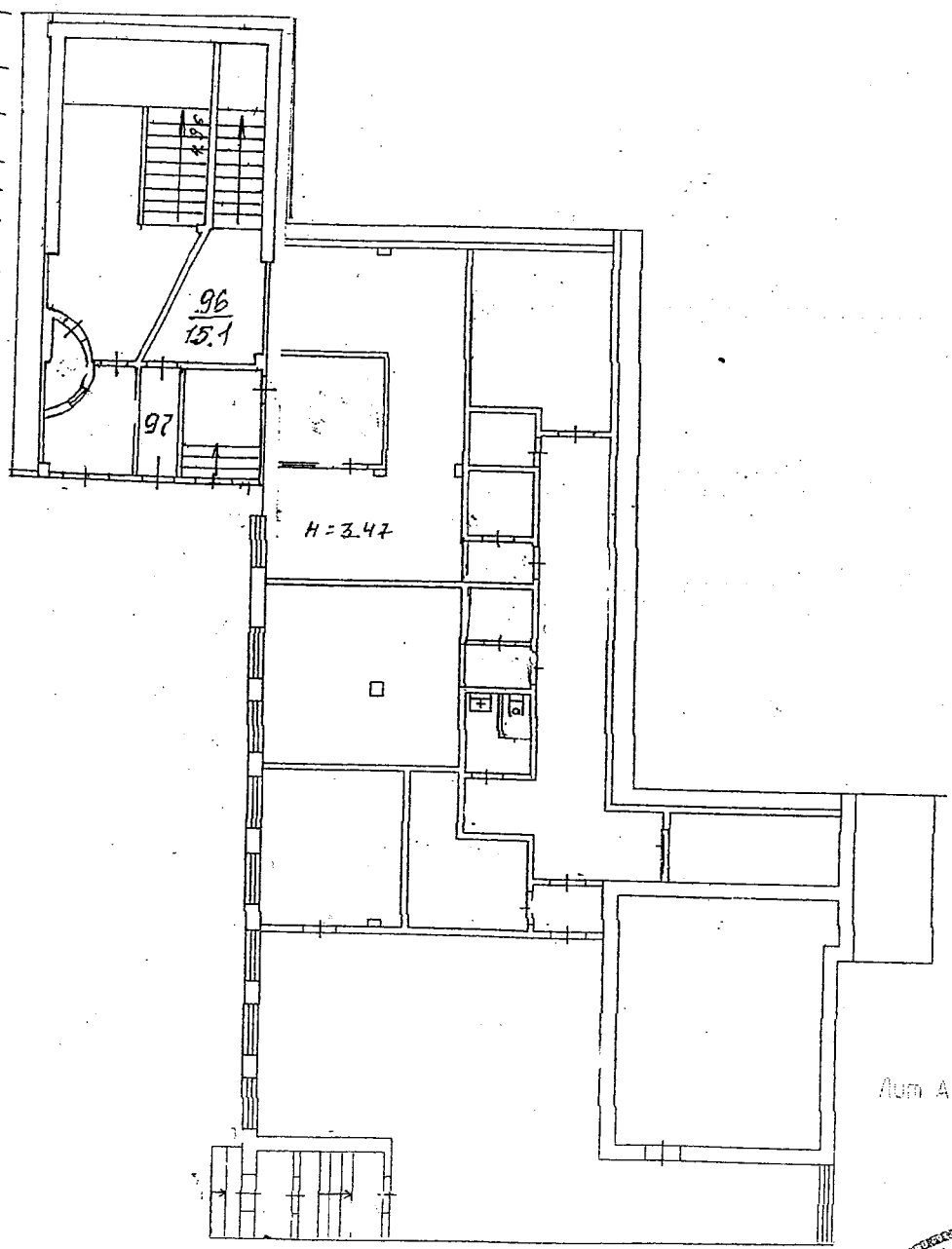
ПЛАН

помещения, находящегося в городе Перми

по ул. Солдатова № 32

0,33 см

I ЭТАЖ

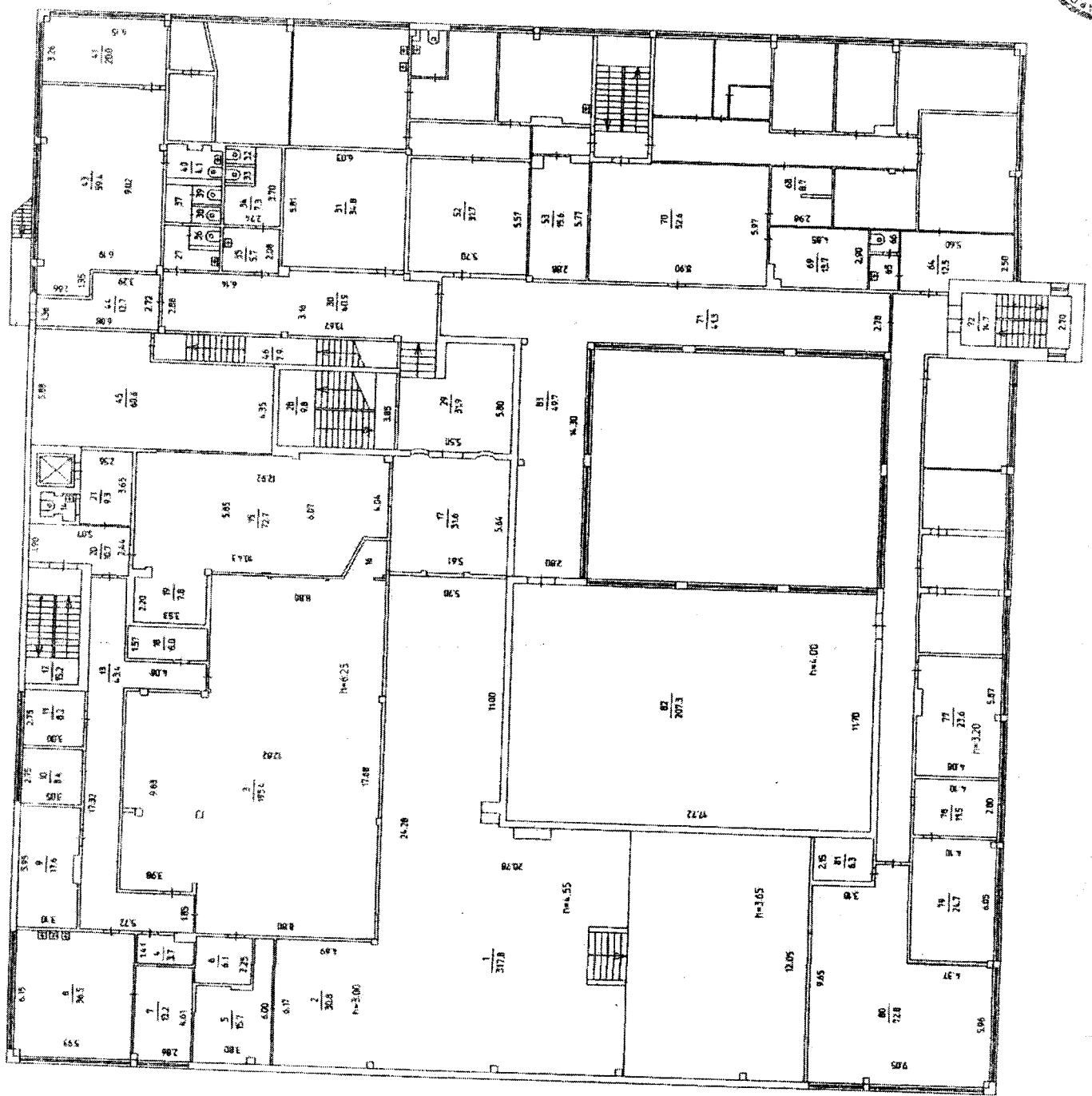


Масштаб 1:100 15.11.2006 Исп.



КОМПЛЕКС ПРОЕКТИРОВАНИЯ ВОПРОСОВ ТЕПЛОТЕХНИКИ  
ПО УЛ. \_\_\_\_\_ КОММУНАЛЬНАЯ

II ЭТАЖ





# СВИДЕТЕЛЬСТВО

## О ГОСУДАРСТВЕННОЙ РЕГИСТРАЦИИ ПРАВА

Управление Федеральной службы государственной регистрации,  
кадастра и картографии по Пермскому краю

Дата выдачи:

"30" сентября 2011 года

Документы-основания: • Решение Арбитражного суда Пермского края от 28.06.2010

- Постановление администрации города Перми №1656 от 30.11.1993г. с приложением
- Постановление Арбитражного апелляционного суда № 17АП-8579/2010-ГК от 06.09.2010
- Постановление администрации города Перми от 10.08.1995 №1627

Субъект (субъекты) права: Муниципальное образование город Пермь

Вид права: Собственность

Объект права: Нежилые помещения, общая площадь 270,8 кв.м, этаж подвал, номера на поэтажном плане 34-37, адрес объекта: Пермский край, г.Пермь, Свердловский район, ул.Солдатова, д.32

Кадастровый (или условный) номер: 59-59-01/009/2011-854

Существующие ограничения (обременения) права: не зарегистрировано

о чем в Едином государственном реестре прав на недвижимое имущество и сделок с ним "30" сентября 2011 года сделана запись регистрации № 59-59-01/009/2011-854

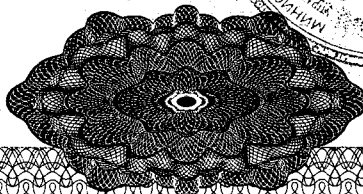
Регистратор

Потапова



(Подпись)

59-БГ 155439



## КАДАСТРОВЫЙ ПАСПОРТ

помещения  
(вид объекта)Дата. 18.07.2011

Кадастровый номер \_\_\_\_\_

Инвентарный номер (ранее присвоенный учетный номер) 26305

## 1. Описание объекта недвижимого имущества

1.1 Кадастровый номер здания или сооружения, в котором расположено помещение \_\_\_\_\_

1.2 Этаж, на котором расположено помещение подвал1.3 Общая площадь помещения: 270,8 кв.м.

1.4 Адрес (местоположения) объекта недвижимости \_\_\_\_\_

Субъект Российской Федерации	Пермский край	
Район		
Муниципальное образование	тип	Городской округ
	наименование	
Населенный пункт	тип	город
	наименование	Пермь
Улица (поселок, переулок и т.д.)	тип	улица
	наименование	Солдатова
Номер дома	32	
Номер корпуса (строения)		
Номер строения		
Литера	А	
Номер помещения (квартиры)		
Иное описание местоположения		

1.5 Назначение помещения нежилое  
(жилое, нежилое)1.6 Вид жилого помещения в многоквартирном доме \_\_\_\_\_  
(комната, квартира)

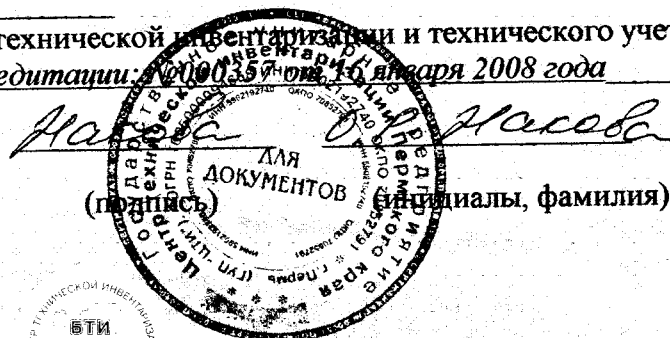
1.7 Кадастровый номер квартиры, в котором расположена комната: \_\_\_\_\_

1.8 Номер помещения на поэтажном плане пом. №34-37

1.9 Сведения о предыдущих кадастровых номерах объекта: \_\_\_\_\_

1.10. Примечание: Реконструкция в пом. №34.

Кадастровый паспорт составлен на основании данных, полученных при проведении технической инвентаризации 28.11.2006г.

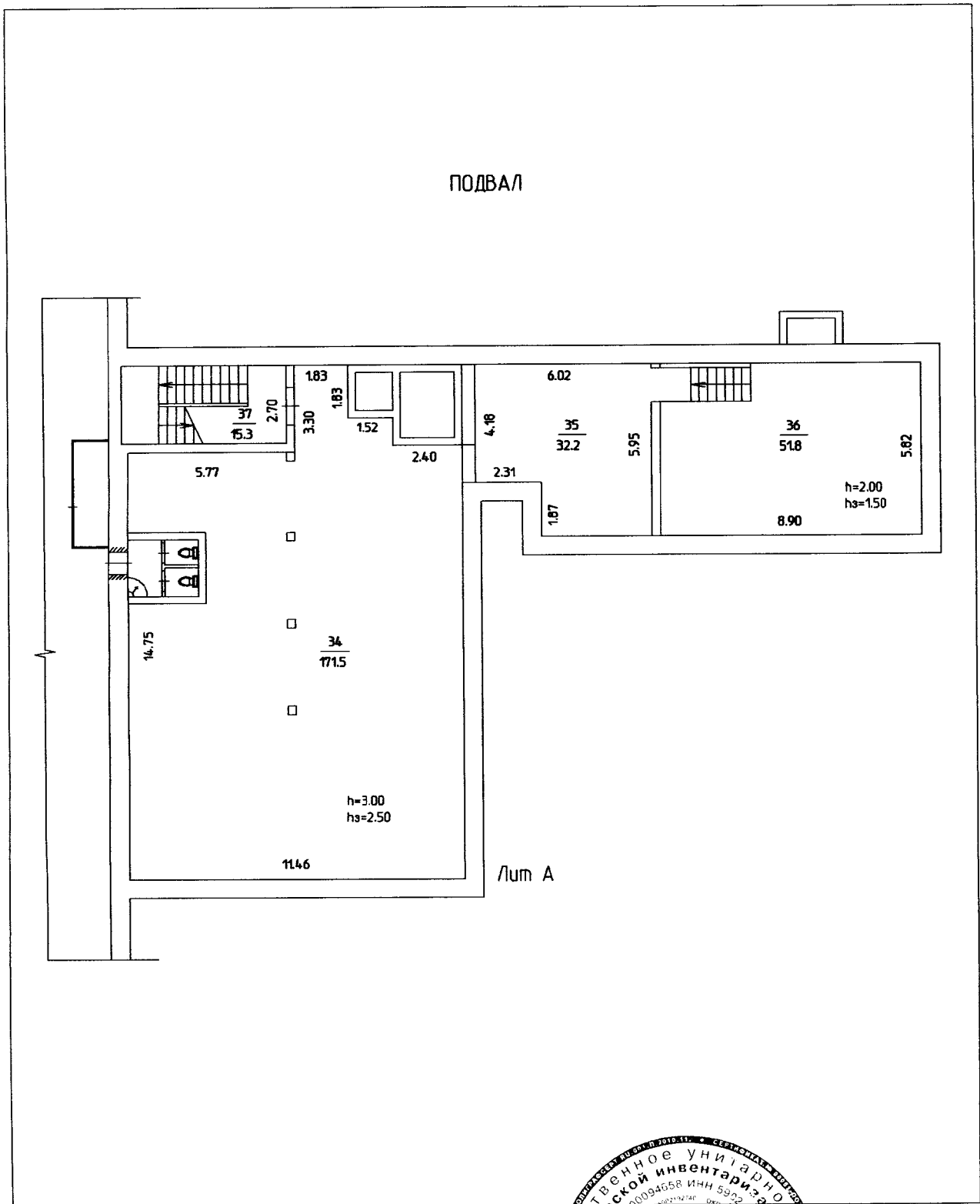
1.11. Государственное унитарное предприятие «Центр технической инвентаризации Пермского края»(наименование организации технической инвентаризации и технического учета)  
реквизиты свидетельства об аккредитации: № 0100357 от 16 января 2008 годаСтарший инженер  
(полное наименование должности)

# Кадастровый паспорт помещения

Кадастровый номер \_\_\_\_\_

Инвентарный номер (ранее присвоенный учетный номер) 26305

## 2. План расположения помещения на этаже



Дата 28.11.2006г.

Дата 18.07.2011г.

Старший инженер

*Насова /о.р. Насова/*  
(Ф.И.О., подпись)



Масштаб 1:200

Сыпачева Н.С.

# СВИДЕТЕЛЬСТВО

## О ГОСУДАРСТВЕННОЙ РЕГИСТРАЦИИ ПРАВА

Управление Федеральной службы государственной регистрации,  
кадастра и картографии по Пермскому краю

Дата выдачи:

"30" сентября 2011 года

Документы-основания: • Решение Арбитражного суда Пермского края от 28.06.2010

- Постановление администрации города Перми №1656 от 30.11.1993г. с приложением
- Постановление Арбитражного апелляционного суда № 17АП-8579/2010-ГК от 06.09.2010
- Постановление администрации города Перми от 10.08.1995 №1627

Субъект (субъекты) права: Муниципальное образование город Пермь

Вид права: Собственность

Объект права: Нежилые помещения, общая площадь 36,2 кв.м, этаж 1, номера на поэтажном плане 48-50, адрес объекта: Пермский край, г.Пермь, Свердловский район, ул.Солдатова, д.32

Кадастровый (или условный) номер: 59-59-01/009/2011-852

Существующие ограничения (обременения) права: аренда

о чем в Едином государственном реестре прав на недвижимое имущество и сделок с ним "30" сентября 2011-года сделана запись регистрации № 59-59-01/009/2011-852

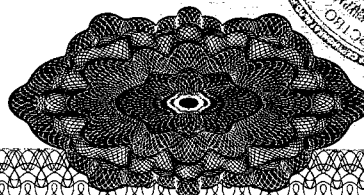
Регистратор

Потапова Т



Подпись

59-БГ 155437



## КАДАСТРОВЫЙ ПАСПОРТ

помещения

(вид объекта)

Дата 18.07.2011

Кадастровый номер \_\_\_\_\_

Инвентарный номер (ранее присвоенный учетный номер) 26305**1. Описание объекта недвижимого имущества**

1.1 Кадастровый номер здания или сооружения, в котором расположено помещение \_\_\_\_\_

1.2 Этаж, на котором расположено помещение 11.3 Общая площадь помещения: 36,2 кв. м.

1.4 Адрес (местоположения) объекта недвижимости \_\_\_\_\_

Субъект Российской Федерации	Пермский край	
Район		
Муниципальное образование	тип	Городской округ
	наименование	
Населенный пункт	тип	город
	наименование	Пермь
Улица (поселок, переулок и т.д.)	тип	улица
	наименование	Солдатова
Номер дома	32	
Номер корпуса (строения)		
Номер строения		
Литера	А	
Номер помещения (квартиры)		
Иное описание местоположения		

1.5 Назначение помещения нежилое  
(жилое, нежилое)1.6 Вид жилого помещения в многоквартирном доме \_\_\_\_\_  
(комната, квартира)

1.7 Кадастровый номер квартиры, в которой расположена комната: \_\_\_\_\_

1.8 Номер помещения на поэтажном плане пом. №48-50

1.9 Сведения о предыдущих кадастровых номерах объекта: \_\_\_\_\_

1.10 Примечание: Самовольная перепланировка в пом. №48-50.

*Кадастровый паспорт составлен на основании данных, полученных при проведении технической инвентаризации 28.11.2006г.*1.11. Государственное унитарное предприятие «Центр технической инвентаризации Пермского края»(наименование организации технической инвентаризации и технического учета)  
реквизиты свидетельства об аккредитации №000357 от 16 января 2008 годаСтарший инженер  
(полное наименование должности)

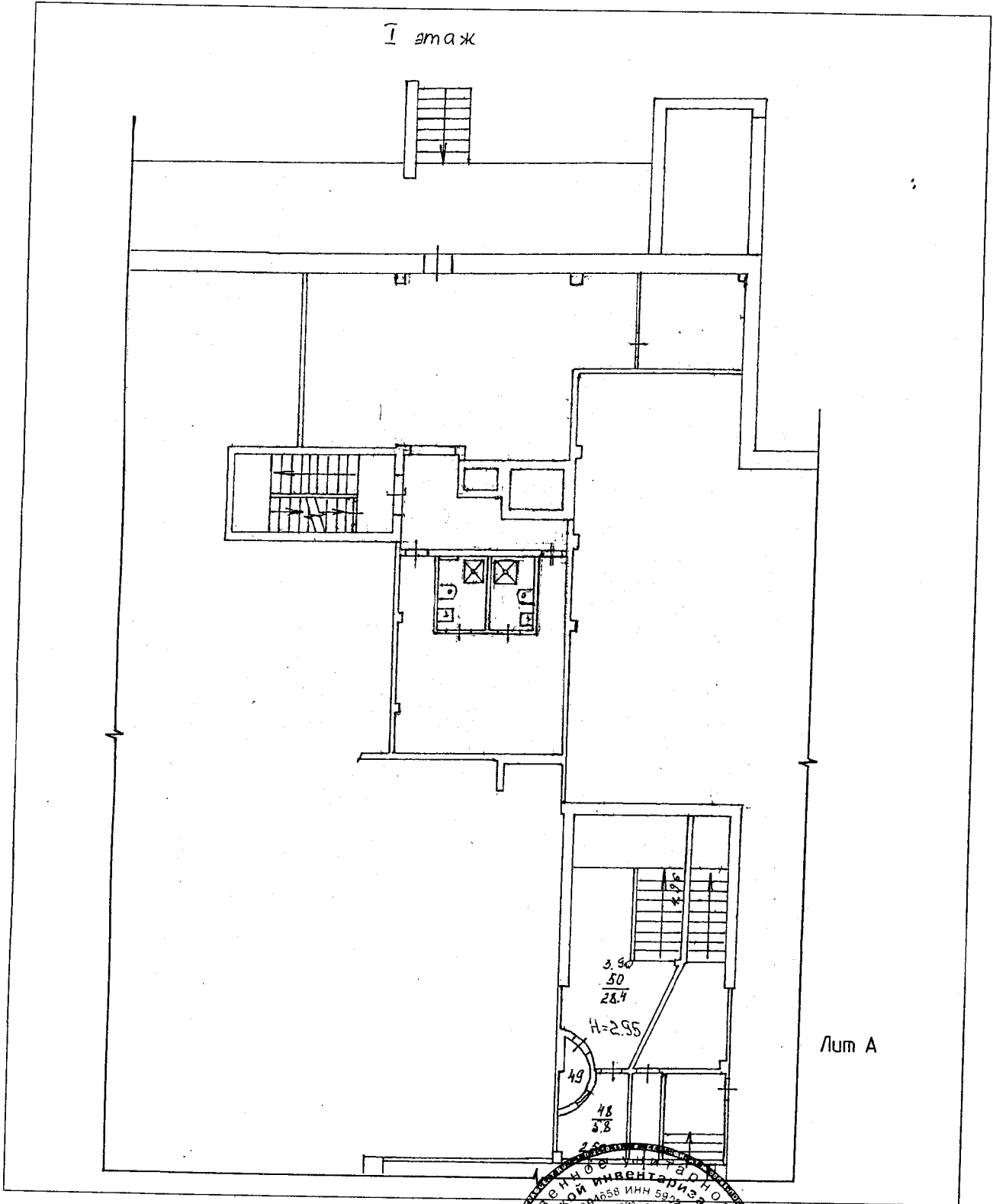
*Наскова* для *Наскова*  
(подпись) (инициалы, фамилия)

# Кадастровый паспорт помещения

Кадастровый номер \_\_\_\_\_

Инвентарный номер (ранее присвоенный учетный номер) 26305

## 2. План расположения помещения на этаже



Дата 28.11.2006г.

Дата 18.07.2011г.

Старший инженер

*Насова Ю.В.*  
 (Ф.И.О., подпись)



Исполнитель Никитина М.А.

АЛ  
КОПИРОВАНО

Масштаб 1:200

Сыпачева Н.С.

# СВИДЕТЕЛЬСТВО

## О ГОСУДАРСТВЕННОЙ РЕГИСТРАЦИИ ПРАВА

Управление Федеральной службы государственной регистрации,  
кадастра и картографии по Пермскому краю

Дата выдачи:

"30" сентября 2011 года

Документы-основания: • Решение Арбитражного суда Пермского края от 28.06.2010

- Постановление администрации города Перми №1656 от 30.11.1993г. с приложением
- Постановление Арбитражного апелляционного суда № 17АП-8579/2010-ГК от 06.09.2010
- Постановление администрации города Перми от 10.08.1995 №1627

Субъект (субъекты) права: Муниципальное образование город Пермь

Вид права: Собственность

Объект права: Нежилое помещение, общая площадь 15,3 кв.м, этаж 1, номера на поэтажном плане 54, адрес объекта: Пермский край, г.Пермь, Свердловский район, ул.Солдатова, д.32

Кадастровый (или условный) номер: 59-59-01/009/2011-848

Существующие ограничения (обременения) права: аренда

о чем в Едином государственном реестре прав на недвижимое имущество и сделок с ним "30" сентября 2011 года сделана запись регистрации № 59-59-01/009/2011-848

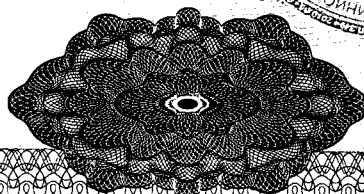
Регистратор

Потапова Т.В.



*Т.В. Потапова*  
ПОДПИСЬ

59-БГ 155433



## КАДАСТРОВЫЙ ПАСПОРТ

помещения

(вид объекта)

Дата. 18.07.2011

Кадастровый номер \_\_\_\_\_

Инвентарный номер (ранее присвоенный учетный номер) 26305**1. Описание объекта недвижимого имущества**

1.1 Кадастровый номер здания или сооружения, в котором расположено помещение \_\_\_\_\_

1.2 Этаж, на котором расположено помещение 11.3 Общая площадь помещения: 15,3 кв.м.

1.4 Адрес (местоположения) объекта недвижимости \_\_\_\_\_

Субъект Российской Федерации	Пермский край	
Район		
Муниципальное образование	тип	Городской округ
	наименование	
Населенный пункт	тип	город
	наименование	Пермь
Улица (поселок, переулок и т.д.)	тип	улица
	наименование	Солдатова
Номер дома	32	
Номер корпуса (строения)		
Номер строения		
Литера	А	
Номер помещения (квартиры)		
Иное описание местоположения		

1.5 Назначение помещения нежилое

(жилое, нежилое)

1.6 Вид жилого помещения в многоквартирном доме \_\_\_\_\_

(комната, квартира)

1.7 Кадастровый номер квартиры, в котором расположена комната: \_\_\_\_\_

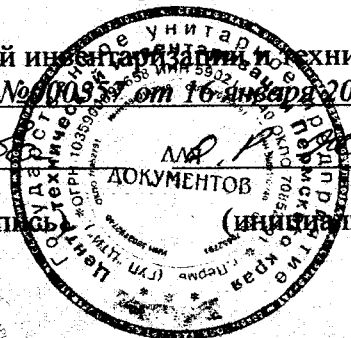
1.8 Номер помещения на поэтажном плане пом. №54

1.9 Сведения о предыдущих кадастровых номерах объекта: \_\_\_\_\_

1.10. Примечание:

Кадастровый паспорт составлен на основании данных, полученных при проведении технической инвентаризации 28.11.2006г.

1.11. Государственное унитарное предприятие «Центр технической инвентаризации Пермского края»(наименование организации технической инвентаризации и технического учета)  
реквизиты свидетельства об аккредитации: № 00957 от 16 января 2008 годаСтарший инженер  
(полное наименование должности)

*Насоба*  
  
 (подпись) (инициалы, фамилия)

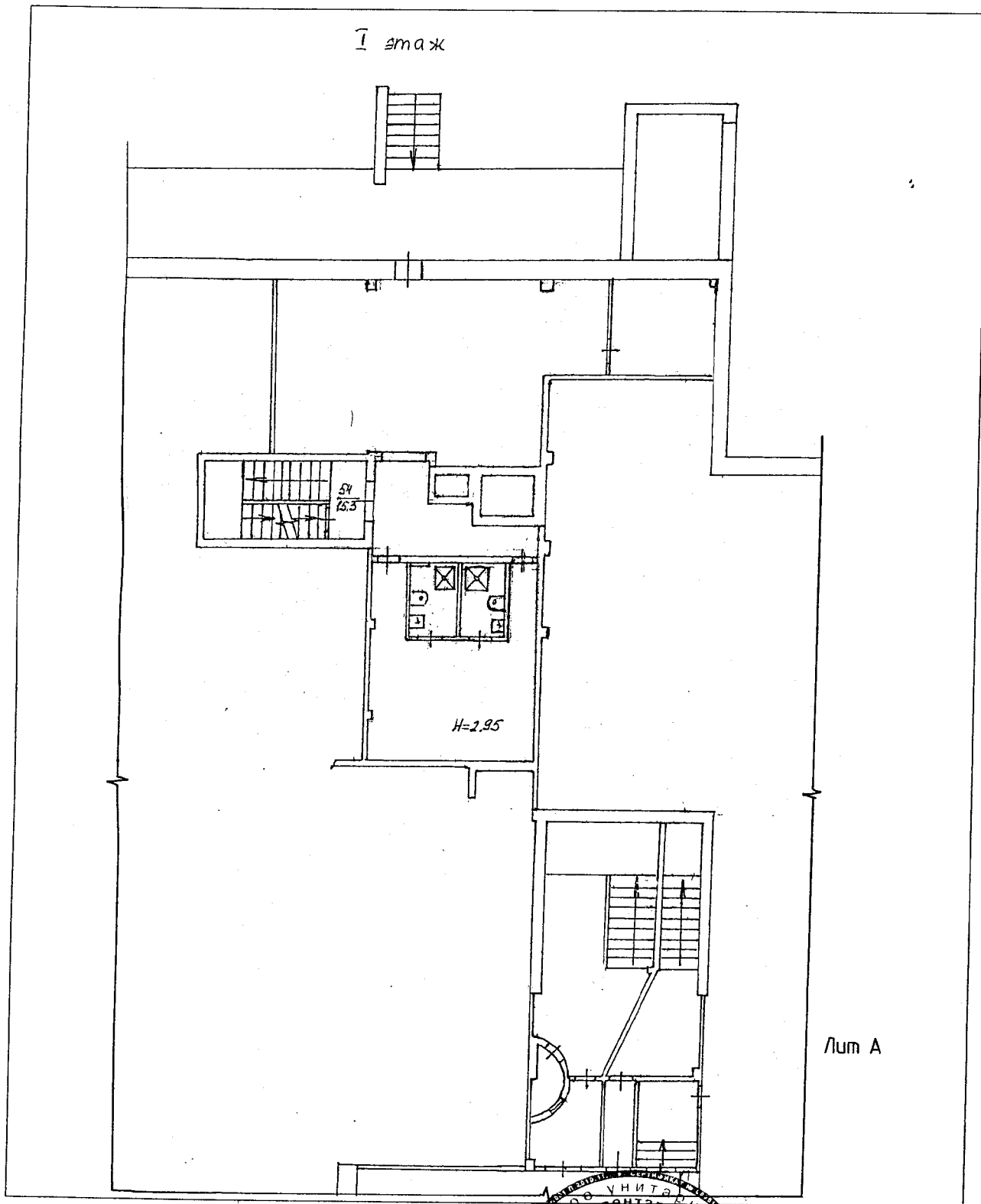


# Кадастровый паспорт помещения

Кадастровый номер \_\_\_\_\_

Инвентарный номер (ранее присвоенный учетный номер) 26305

## 2. План расположения помещения на этаже



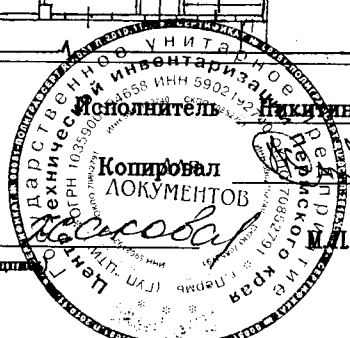
Дата 28.11.2006г.

Дата 18.07.2011г.

Старший инженер

*Насова Ю.В.*  
Насова Ю.В.

(Ф.И.О. подпись)



Масштаб 1:200

Сысачева Н.С.

**Нежилые помещения**  
 общей площадью 2 097 кв.м., (состоящие из четырех объектов общей площадью 1 774,7 кв.м, 270,8 кв.м, 15,3 кв.м и 36,2 кв.м) на 1 и 2 этажах, в подвале нежилого здания  
 адрес (местонахождение) объекта: Пермский край, г. Пермь,  
 Свердловский район, ул. Солдатова, д. 32

Фотография 1



Фотография 2



Фотография 3



Фотография 4





Фотография 5



Фотография 6



Фотография 7



Фотография 8



Фотография 9

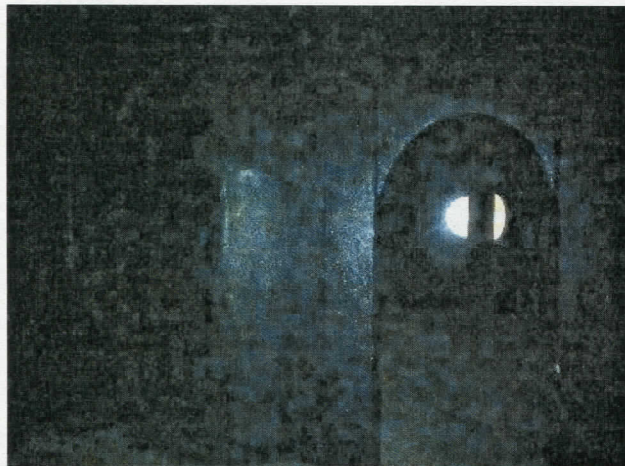


Фотография 10





Фотография 11



Фотография 12



Фотография 13



Фотография 14



Фотография 15



Фотография 16





Фотография 17



Фотография 18



Фотография 19



Фотография 20



Фотография 21

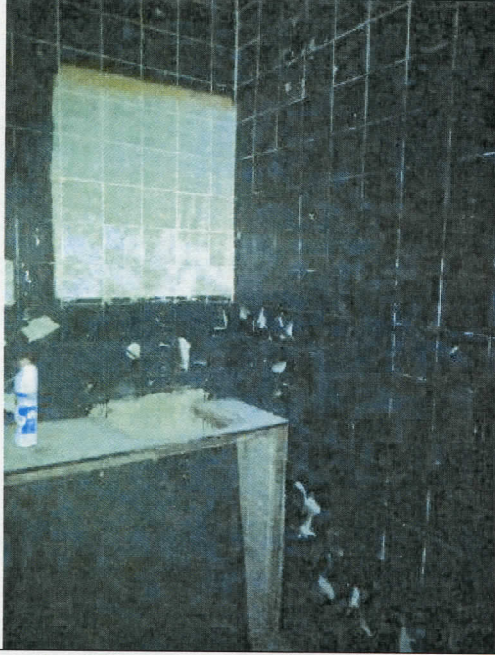


Фотография 22





Фотография 23



Фотография 24



Фотография 25



Фотография 26



Фотография 27



Фотография 28





Фотография 29



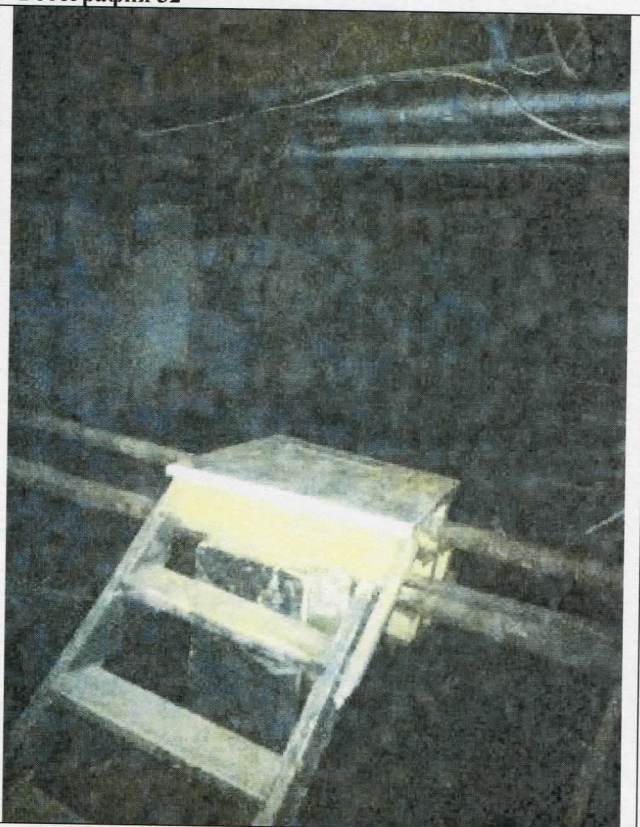
Фотография 30



Фотография 31

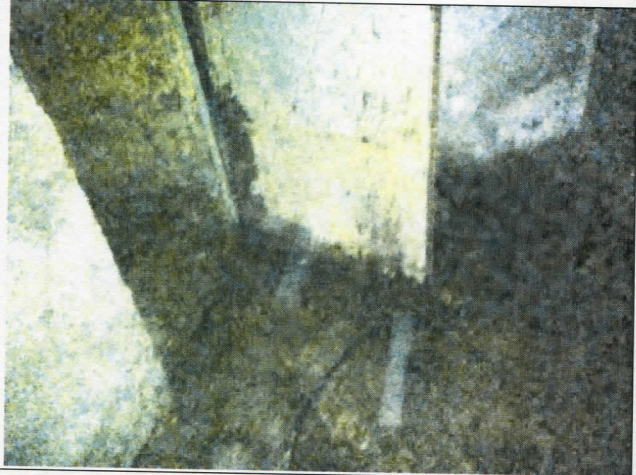


Фотография 32





Фотография 33



Фотография 34

