

СВИДЕТЕЛЬСТВО

О ГОСУДАРСТВЕННОЙ РЕГИСТРАЦИИ ПРАВА

УПРАВЛЕНИЕ ФЕДЕРАЛЬНОЙ СЛУЖБЫ ГОСУДАРСТВЕННОЙ РЕГИСТРАЦИИ,
КАДАСТРА И КАРТОГРАФИИ ПО ПЕРМСКОМУ КРАЮ

Дата выдачи:

"19" сентября 2014 года

Документы-основания: • Постановление "О включении в муниципальную собственность г.Перми жилого фонда, инженерных сооружений и сетей, имущества передаваемых акционерным обществом "Мотовилихинские заводы" от 22.07.1994 №1239, выдавший орган: Администрация города Перми

Субъект (субъекты) права: Муниципальное образование город Пермь

Вид права: Собственность

Объект права: помещения, назначение: нежилое помещение, общая площадь 18,1 кв.м, этаж 1, номера на поэтажном плане 1,2,3, адрес (местонахождение) объекта: Пермский край, г.Пермь, Мотовилихинский район, ул.Зенкова, д.6

Кадастровый (или условный) номер: 59:01:4211179:138

Существующие ограничения (обременения) права: не зарегистрировано

о чем в Едином государственном реестре прав на недвижимое имущество и сделок с ним "19" сентября 2014 года сделана запись регистрации № 59-59-01/212/2014-640

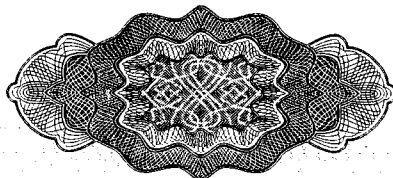
Регистратор

Беспрозванова О. Н.

м.п.

(подпись)

59- БД 437721



Республика _____ Россия _____
Край (область) _____ Пермский _____
Город (район) _____ Пермь _____
Район в городе (посёлок в районе) Мотовилихинский _____

ТЕХНИЧЕСКИЙ ПАСПОРТ НЕЖИЛОГО ПОМЕЩЕНИЯ

В доме № 6 по ул.Зенкова (Литер А)
(местоположение объекта учёта)

Инвентарный номер	9413					
Кадастровый номер						
	А	Б	В	Г	Д	Е

Технический паспорт составлен по состоянию на

« 22 » сентября 2008 года
(указывается дата обследования объекта учёта)



КОПИЯ ВЕРНА

I. Сведения о принадлежности.

Дата	Субъект права: для граждан фамилия, имя, отчество, паспорт; для юридических лиц по Уставу	Документы, подтверждающие право собственности, владения, пользования	Доля (часть, литера)
	Администрация города Перми	Регистрационное удостоверение от 8 сентября 1998 года № 26-3-268	Литер А

II. Архитектурно-планировочные и эксплуатационные показатели
нежилого помещения.

Назначение Помещения общего пользования

Использование Магазин

Год постройки здания 1988 год

Число этажей здания 9 эт

Строительный объем помещения 58 куб. м.

Площадь помещения 18,1 кв. м.

III. Благоустройство нежилого помещения (кв. м.)

Водопровод	Канализация	Отопление						Ванны и душ	Горячая вода	Газовое снабжение			Лифты	Электричество										
		от ТЭЦ		от пром. предпр.		от кварт. котельной				от АГВ и другое	печное	с горячей водой			Бассейн, сауна	центральное	от колонок	сетевое	баллонное	мусоропровод	пассажирские	грузовые	Телефон	Напольные электроплиты
		на твердом топливе	на газе	на твердом топливе	на газе	на твердом топливе	на газе																	
1	2	3	4	5	6	7	8	9	10	11	12	13	14	15	16	17	18	19	20	21	22			
18,1	18,1		18,1									18,1										18,1		

IV. Стоимость нежилого помещения.

Полная балансовая стоимость _____ руб.

Остаточная балансовая стоимость (с учётом износа) _____ руб.

Действительная инвентаризационная стоимость в ценах 1969 года 1313 руб.

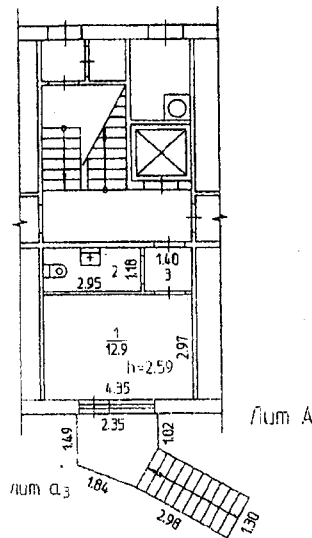


КОПИЯ ВЕРНА

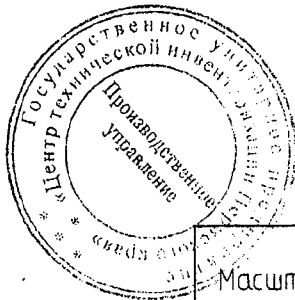
Район Мотовилихинский кв. N _____

ПЛАН
помещения, находящегося в городе Перми
по ул. Зенкова N 6

1 этаж



На переоборудование
пом. 12.3 из пом. общего пользования
(ловер, квартира, комната, и т.п.)
разрешение не предъявлено
' 06 ' мая 200 0 г.
Исполнитель: Агеева



КОПИЯ ВЕРНА

Масштаб 1:200 '22' 09 2008 Исполнитель Адутова

**VI. Техническое описание здания (строения),
в котором расположено нежилое помещение. Литер А**

№ п/п	Наименование конструктивных элементов	Описание элементов (материал, конструкция или система, отделка и прочие)	
1	2	3	
1	Фундаменты	Сборные железобетонные сваи с железобетонным ростверком	
2	Наружные и внутренние капитальные стены,	Панели $m=22$ см	
3	Перегородки	Гипсолитовые	
4	Перекрытия	чердачные	Сборные железобетонные многоярусные плиты
		междуэтажные	Сборные железобетонные многоярусные плиты
		подвальные	
5	Крыша, кровля	Мягкая рулонная кровля по железобетонному покрытию	
6	Полы	Паркет, линолеум, бетонные	
7	Проемы	окна	Двойные створные окрашенные
		двери	Филленчатые окрашенные, металлические
8	Отделка	внутренняя	Затирка, побелка, окраска, обои, подвесные потолки
		наружная	
9	Отопление	печи	
		калориферное	
		АГВ	
		центральное отопление	От ТЭЦ
10	электро- и сантехнические устройства	другое	
		электричество	Скрытая проводка
		водопровод	От городской центральной сети
		канализация	Сброс в городскую сеть
		горячее водоснабжение	Централизованное
		ванны и душ	
		газоснабжение	
		напольные электроплиты	
		телефон	Телефонизировано
		радио	Радиофицировано
		телевидение	
		сигнализация	
		мусоропровод	Есть
вентиляция	Приточно-вытяжная		
11	Процис	крыльца	Бетонное, металлическое с бетонным заполнением
		лестницы	Железобетонные

Физический износ здания 11 %

" 22 " сентября 2008 года	Исполнил	Адутова Р. М.	<i>Адутова Р. М.</i>
" 10 " октября 2008 года	Проверил	<i>Зарева Л. А.</i>	<i>Васильев</i>

Паспорт выдан « » 200 года



КОПИЯ ВЕРНА

Литера по плану

I

A

a1

Вид объекта оценки, расположенного по адресу:
Пермский край, г. Пермь, Мотовилихинский район, ул. Зенкова, 6

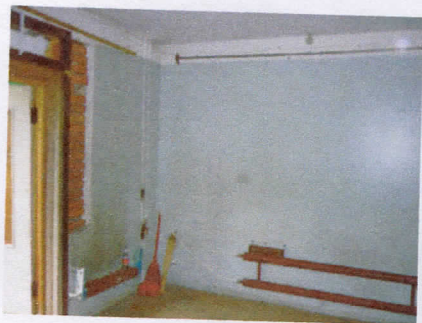
Фасад здания



Вход в помещение



Вид помещения



Ближайшее окружение

